



TL 100

beurer
wellbeing

TL 100 Tageslichtlampe

german
engineering



Simulation von Tageslicht:
Lichtstärke ca. 10.000 Lux (Abstand 10 cm*)



Stimmungslicht mit Farbwechselfunktion
und Farbfixierung



Innovative Anbindung zwischen Smartphone
und Tageslichtlampe – einfache Bedienung
via „beurer LightUp“ App



Zur Anwendung bei Lichtmangelerscheinungen:
Unausgeglichenheit, gedrückte Stimmung, Energie- und Antriebslosigkeit

2-in-1 – Tageslichtlampe und Stimmungslicht in einem Produkt

Bequeme und einfache Bedienung auch via „beurer LightUp“ App

Lichtstärke: ca. 10.000 Lux (Abstand 10 cm*)

Behandlungszeit-Anzeige in 5 Stufen (von 15 bis 120 Minuten)

Timer mit Abschaltautomatik

Energiesparende LED-Technologie

Stimmungslicht mit Farbwechselfunktion

und individueller Farbfixierung in 256 Farben

Stabiler Standfuß

Dimmer mit 10 Helligkeitsstufen

Inklusive Netzadapter, Kabellänge: ca. 180 cm

Medizinprodukt (Tageslicht)

Farbwiedergabeindex CRI: > 90

Der Farbwiedergabeindex (colour rendering index = CRI) beschreibt die wirklichkeitsgetreue Wiedergabe und Wahrnehmung von Farben unter künstlichem Licht im Vergleich zu natürlichem Licht. CRI ist ein Qualitätsmerkmal für künstliche Lichtquellen (Sonnenlicht CRI = 100).

Farbtemperatur: 5.300 K +/- 300K

Beleuchtungsfläche: ca. Ø 33,4 cm

Produktmaße: ca. Ø 33,4 x 34,5 cm

Produktgewicht: ca. 1.1 kg, Netzteil ca. 175 g

3 Jahre Garantie

VE: 2 Transportkarton: -

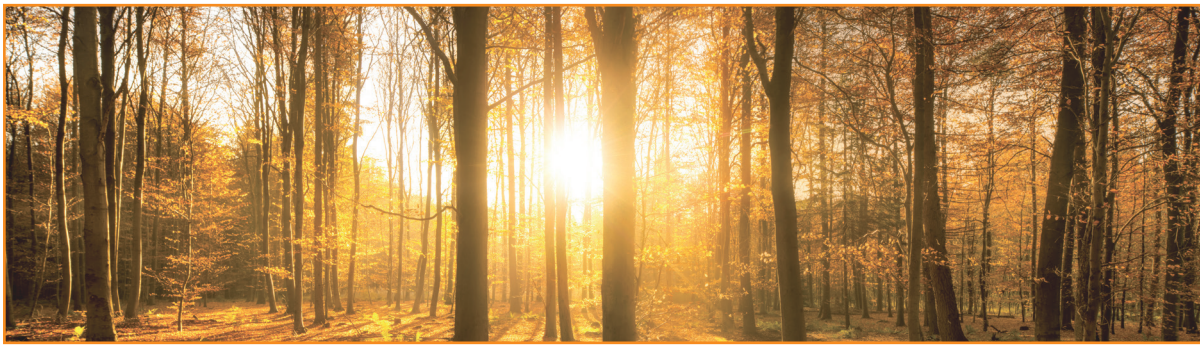
EAN-Nr.: 4211125608354

Art.-Nr.: 608.35



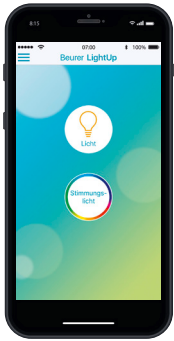
* Lux	Abstand / Distance / Distance Distanza / Distanza
10.000	ca./approx./env./aprox./ ca. 10 cm
5.000	ca./approx./env./aprox./ ca. 25 cm
2.500	ca./approx./env./aprox./ ca. 40 cm

** ohne schädliche UV-Strahlung



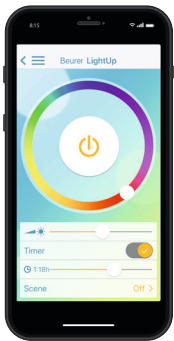
TL 100

beurer
wellbeing



Einfache Bedienung via „beurer LightUp“ App

- Leselampe ein- oder ausschalten und dimmen
- Stimmungslicht kann individuell eingestellt werden

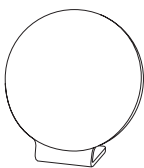


Individuelles Stimmungslicht für eine schöne Wohnatmosphäre

- Farben können fixiert werden
- Verschiedene Farbverläufe einstellbar
- Lichtintensität wählbar
- Mit Abschaltautomatik



VERBINDUNG



APP

Innovative und bequeme Steuerung über Ihr Smartphone. Nutzung im vollen Umfang nur mit der „beurer LightUp“ App.



Systemvoraussetzungen:

- iOS ≥ 12.0
- Android™ ≥ 8.0
- Bluetooth® ≥ 4.0



Liste der unterstützten Geräte

608.35_TL100_2020-09-26_01_DS-DE-BEU Irrtum und Änderungen vorbehalten

The Bluetooth® word mark and logos are registered trademarks owned by Bluetooth SIG, Inc. and any use of such marks by Beurer GmbH is under license. Other trademarks and trade names are those of their respective owners.

Apple and the Apple logo are trademarks of Apple Inc., registered in the U.S. and other countries. App Store is a service mark of Apple Inc., registered in the U.S. and other countries.

Google Play and the Google Play logo are trademarks of Google LLC. Android is a trademark of Google LLC.