



### 1 Bestimmungsgemäße Verwendung

Das Produkt ist ein Inline-Abluftventilator. Das Produkt wird in Zuluft- oder Abluftanlagen installiert und dient dort zum Luftaustausch. Das Produkt kann direkt an einem geeigneten Kanal montiert werden. Das Produkt darf nur zum Bewegen von Luftmassen verwendet werden. Das Produkt ist nicht für den Transport giftiger Gase geeignet. Die Lufttemperatur darf +45 °C nicht überschreiten.

Das Produkt ist ausschließlich für den Innengebrauch bestimmt. Verwenden Sie es also nicht im Freien.

Der Kontakt mit Feuchtigkeit ist in jedem Fall zu vermeiden.

Falls Sie das Produkt für andere als die zuvor genannten Zwecke verwenden, könnte das Produkt beschädigt werden.

Unsachgemäßer Gebrauch kann zu Kurzschluss, Feuer, Stromschlag oder anderen Gefährdungen führen.

Dieses Produkt entspricht den gesetzlichen, nationalen und europäischen Anforderungen.

Aus Sicherheits- und Zulassungsgründen dürfen Sie dieses Produkt nicht umbauen und/oder verändern.

Lesen Sie sich die Bedienungsanleitung sorgfältig durch und bewahren Sie sie sicher auf. Geben Sie das Produkt nur zusammen mit der Bedienungsanleitung an Dritte weiter.

Alle enthaltenen Firmennamen und Produktbezeichnungen sind Warenzeichen der jeweiligen Inhaber. Alle Rechte vorbehalten.

### 2 Lieferumfang

- Produkt
- Bedienungsanleitung

### 3 Neueste Informationen zum Produkt

Laden Sie die neuesten Produktinformationen unter [www.conrad.com/downloads](http://www.conrad.com/downloads) herunter oder scannen Sie den abgebildeten QR-Code. Folgen Sie den Anweisungen auf der Website.

### 4 Symbolerklärung

Folgende Symbole befinden sich auf dem Produkt/Gerät oder im Text:



Lesen Sie sich vor der erstmaligen Verwendung die Bedienungsanleitung sorgfältig durch.



Dieses Symbol warnt vor Gefahren, die zu Verletzungen führen können.



Dieses Symbol warnt vor gefährlicher Spannung, die zu Verletzungen durch einen elektrischen Schlag führen kann.



Das Produkt darf nur in trockenen, geschlossenen Innenräumen verwendet und betrieben werden. Es darf weder feucht noch nass werden.



Das Produkt entspricht der Schutzklasse II (verstärkte oder doppelte Isolierung / Schutzisolierung).

### 5 Sicherheitshinweise



**Lesen Sie sich die Montage-Anleitung sorgfältig durch und beachten Sie insbesondere die Sicherheitshinweise. Sollten Sie die in dieser Bedienungsanleitung enthaltenen Sicherheitshinweise und Informationen für einen ordnungsgemäßen Gebrauch nicht beachten, übernehmen wir keine Haftung für daraus resultierende Verletzungen oder Sachschäden. Darüber hinaus erlischt in solchen Fällen die Gewährleistung/Garantie.**

#### 5.1 Zuerst lesen!

- Dieses Gerät kann von Kindern ab 8 Jahren und Personen mit eingeschränktem physischem, sensorischem oder geistigem Leistungsvermögen oder einem Mangel an Erfahrung und Fachkenntnis verwendet werden, wenn sie unter Aufsicht stehen oder Anweisungen hinsichtlich der sicheren Verwendung des Geräts erhalten haben und die damit verbundenen Gefahren kennen.
- Kinder dürfen mit diesem Produkt nicht spielen.

- Reinigungs- und Wartungsarbeiten dürfen von Kindern nur dann vorgenommen werden, wenn sie dabei unter ständiger Aufsicht stehen.

#### 5.2 Allgemein

- Das Produkt ist kein Spielzeug. Halten Sie es von Kindern und Haustieren fern.
- Lassen Sie Verpackungsmaterial nicht achtlos herumliegen. Dieses könnte für Kinder zu einem gefährlichen Spielzeug werden.
- Falls Sie Fragen haben, die mit diesem Dokument nicht beantwortet werden können, wenden Sie sich an unseren technischen Kundendienst oder an sonstiges Fachpersonal.
- Lassen Sie Wartungs-, Anpassungs- und Reparaturarbeiten ausschließlich von einem Fachmann bzw. einer Fachwerkstatt durchführen.

#### 5.3 Betriebsumgebung

- Setzen Sie das Produkt keiner mechanischen Beanspruchung aus.
- Schützen Sie das Produkt vor extremen Temperaturen, starken Stößen, brennbaren Gasen, Dämpfen und Lösungsmitteln.
- Schützen Sie das Produkt vor hoher Feuchtigkeit und Nässe.
- Schützen Sie das Produkt vor direkter Sonneneinstrahlung.

#### 5.4 Bedienung

- Sollte kein sicherer Betrieb mehr möglich sein, nehmen Sie das Produkt außer Betrieb und schützen Sie es vor unbeabsichtigter Verwendung. Sehen Sie UNBEDINGT davon ab, das Produkt selbst zu reparieren. Der sichere Betrieb ist nicht mehr gewährleistet, wenn das Produkt:
  - sichtbare Schäden aufweist,
  - nicht mehr ordnungsgemäß funktioniert,
  - über einen längeren Zeitraum unter ungünstigen Umgebungsbedingungen gelagert wurde oder
  - erheblichen Transportbelastungen ausgesetzt wurde.

#### 5.5 Elektroinstallation

##### WARNUNG! Gefahr für die Sicherheit!

Der Einbau und Anschluss dieses Produkts darf nur durch Personen erfolgen, die entsprechende Kenntnisse und praktische Erfahrung im Umgang mit Elektroinstallationen vorweisen können! \*)

Durch eine unsachgemäße Installation riskieren Sie:

- Ihr eigenes Leben.
- das Leben desjenigen, der das elektrische Gerät in Betrieb nimmt.
- beträchtliche Sachschäden, z. B. durch einen Brand
- die persönliche Haftung für Personen- und Sachschäden

Wenden Sie sich daher stets an einen Elektroinstallateur!

\*) Erforderliche Fachkenntnisse für die Installation:

Für die Installation sind insbesondere Fachkenntnisse in den folgenden Bereichen erforderlich:

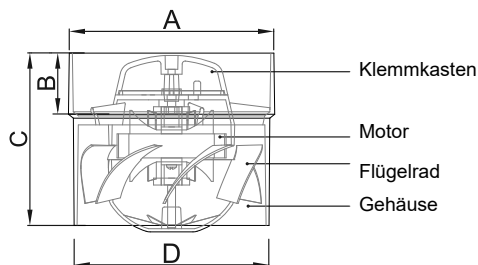
- Die anzuwendenden „fünf Sicherheitsregeln“: Freischalten (Trennen von der Spannungsversorgung); Gegen Wiedereinschalten sichern; Spannungsfreiheit allpolig feststellen; Erden und Kurzschließen; Benachbarte, unter Spannung stehende Teile abdecken oder abschranken
- Einsatz von geeigneten Werkzeugen, Messgeräten und persönlicher Schutzausrüstung, sofern dies erforderlich ist
- Auswertung von Messergebnissen
- Verwendung von elektrischem Installationsmaterial, um die Voraussetzungen für eine sichere Trennung von der Spannungsversorgung zu gewährleisten
- IP-Schutzarten
- Anbringung elektrischer Isoliermaterialien
- Art des Versorgungsnetzes (TN-System, IT-System, TT-System) und die daraus folgenden Anschlussbedingungen (klassische Nullung, Schutzerdung, erforderliche Zusatzmaßnahmen usw.)

Sollten Sie auch nur in einem der oben genannten Bereiche nicht über ausreichend Kenntnisse verfügen, sollten Sie sowohl von der Montage als auch vom eigenständigen Anschließen unbedingt absehen und einen Fachmann beauftragen.

#### 5.6 Netzkabel

- Sorgen Sie dafür, dass das Netzkabel nicht eingeklemmt, geknickt, durch scharfe Kanten beschädigt oder mechanischen Beanspruchungen ausgesetzt wird.
- Ein beschädigtes Netzkabel darf nur vom Hersteller, einer vom Hersteller beauftragten Werkstatt oder einer ähnlich qualifizierten Person ausgetauscht werden, um jegliche Gefährdungen zu vermeiden.

## 6 Produktübersicht



Nr.	A	B	C	D
2616624	Ø 104 mm	33 mm	88 mm	Ø 99 mm
2616625	Ø 129 mm	33 mm	88 mm	Ø 124 mm
2616626	Ø 154 mm	49 mm	108 mm	Ø 149 mm

## 7 Einbauvoraussetzungen

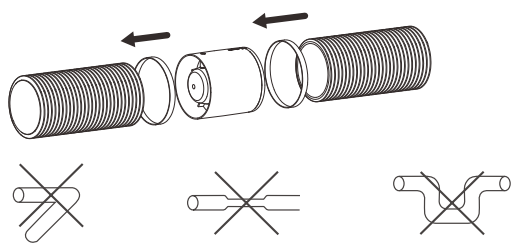
- Installationshöhe vom Boden: min. 2,3 m
- Abstand zwischen Decke und Produkt: Min. 5 cm
- Das Produkt darf nur mit Netzspannung betrieben werden.
- Das Produkt muss im Sicherungskasten des Gebäudes durch eine 10/16 A-Sicherung abgesichert werden. Davor muss ein Fehlerstromschutzschalter (FI) geschaltet werden.
- Installieren Sie einen Schalter zum Ein- und Ausschalten des Produkts. Abstand zwischen den Schalterkontakten: min. 3 mm.
- Die Lufttemperatur darf +45 °C nicht überschreiten.
- Das Produkt nicht an nassen oder sehr feuchten Orten installieren.
- Bei Betrieb von Feuerstellen, bei denen ein Kaminabzug im Raum belüftet sein muss, muss genügend Zuluft für den Einsatz des Produkts als Abluftgebläse zur Verfügung stehen.

### Normkonformität

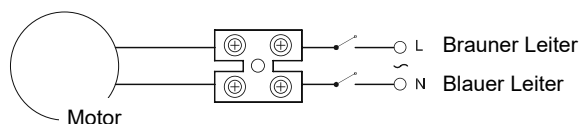
- Die Installation des Produkts muss gemäß **DIN VDE 0100-701** erfolgen. Beachten Sie bei Räumen mit Badewanne oder Dusche die Schutzbereiche.
- Die rotierenden Teile dürfen nicht behindert werden. Montieren Sie ggf. ein nach **DIN 31001** geeignetes Schutzgitter, falls erforderlich.
- In gewerblichen Einrichtungen sind die Unfallverhütungsvorschriften des Verbandes der gewerblichen Berufsgenossenschaften für elektrische Anlagen und Betriebsmittel zu beachten.

### Lüftungskanal

- Rückströmung verhindern.
- In den Zuluftkanal darf kein Wasser eindringen. Installieren Sie ggf. einen geeigneten Schutz (Beispiel: selbstschließende Jalousiegitter).
- Verwenden Sie für Installationen in flexiblen Kanälen geeignete Befestigungsschellen.



## 8 Schaltplan



## 9 Reinigung und Wartung

### Wichtig:

- Verwenden Sie keine aggressiven Reinigungsmittel, Reinigungsalkohol oder andere chemische Lösungsmittel. Diese können zu Schäden am Gehäuse und zu Fehlfunktionen des Produkts führen.
- Tauchen Sie das Produkt nicht in Wasser.

1. Trennen Sie das Produkt von der Stromversorgung.
2. Verwenden Sie zum Reinigen des Produkts ein trockenes, faserfreies Tuch.

## 10 Entsorgung



Alle Elektro- und Elektronikgeräte, die auf den europäischen Markt gebracht werden, müssen mit diesem Symbol gekennzeichnet werden. Dieses Symbol weist darauf hin, dass dieses Gerät am Ende seiner Lebensdauer getrennt von unsortiertem Siedlungsabfall zu entsorgen ist.

Jeder Besitzer von Altgeräten ist verpflichtet, Altgeräte einer vom unsortierten Siedlungsabfall getrennten Erfassung zuzuführen. Die Endnutzer sind verpflichtet, Altbatterien und Altakkumulatoren, die nicht vom Altgerät umschlossen sind, sowie Lampen, die zerstörungsfrei aus dem Altgerät entnommen werden können, vor der Abgabe an einer Erfassungsstelle vom Altgerät zerstörungsfrei zu trennen.

Vertreiber von Elektro- und Elektronikgeräten sind gesetzlich zur unentgeltlichen Rücknahme von Altgeräten verpflichtet. Conrad stellt Ihnen folgende **kostenlose** Rückgabemöglichkeiten zur Verfügung (weitere Informationen auf unserer Internet-Seite):

- in unseren Conrad-Filialen
- in den von Conrad geschaffenen Sammelstellen
- in den Sammelstellen der öffentlich-rechtlichen Entsorgungsträger oder bei den von Herstellern und Vertreibern im Sinne des ElektroG eingerichteten Rücknahmesystemen

Für das Löschen von personenbezogenen Daten auf dem zu entsorgenden Altgerät ist der Endnutzer verantwortlich.

Beachten Sie, dass in Ländern außerhalb Deutschlands evtl. andere Pflichten für die Altgeräte-Rückgabe und das Altgeräte-Recycling gelten.

## 11 Technische Daten

	Einheit	Wert
Betriebsspannung	VAC	220 - 240
Betriebsfrequenz	Hz	50
Schutzklasse		Klasse II
Schutzart		IPX2
Kabellänge	mm	420
Max. Lufttemperatur	°C	+45
Werkstoff		ABS
Betriebstemperatur	°C	0 bis +45
Betriebsluftfeuchte (nicht-kondensierend)	% rF	≤85
Lagertemperatur	°C	0 bis +45
Lagerluftfeuchte (nicht kondensierend)	% rF	≤85

### Best.-Nr.: 2616624

	Einheit	Wert
Leistungsverbrauch	W	12
Max. Luftvolumen	m³/Std	130
Motordrehzahl	min-1	2200
Max. Geräuschemission (3 m Entfernung)	dB(A)	34
Erforderlicher Lüftungskanal-Durchmesser	mm	100
Abmessungen (Ø × H)	mm	104 x 88
Gewicht	g	375

**Best.-Nr.: 2616625**

	<b>Einheit</b>	<b>Wert</b>
Leistungsverbrauch	W	16
Max. Luftvolumen	m <sup>3</sup> /Std	240
Motordrehzahl	min-1	2000
Max. Geräuschemission (3 m Entfernung)	dB(A)	34
Erforderlicher Lüftungskanal-Durchmesser	mm	125
Abmessungen (Ø × H)	mm	129 x 88
Gewicht	g	475

**Best.-Nr.: 2616626**

	<b>Einheit</b>	<b>Wert</b>
Leistungsverbrauch	W	18
Max. Luftvolumen	m <sup>3</sup> /Std	320
Motordrehzahl	min-1	1850
Max. Geräuschemission (3 m Entfernung)	dB(A)	35
Erforderlicher Lüftungskanal-Durchmesser	mm	150
Abmessungen (Ø × H)	mm	154 x 108
Gewicht	g	530

Dies ist eine Publikation der Conrad Electronic SE, Klaus-Conrad-Str. 1, D-92240 Hirschau (www.conrad.com).

Alle Rechte einschließlich Übersetzung vorbehalten. Reproduktionen jeder Art, z. B. Fotokopie, Mikroverfilmung, oder die Erfassung in elektronischen Datenverarbeitungsanlagen, bedürfen der schriftlichen Genehmigung des Herausgebers. Nachdruck, auch auszugsweise, verboten. Die Publikation entspricht dem technischen Stand bei Drucklegung.

Copyright by Conrad Electronic SE.

\*2616624\_2616625\_2616626\_V1\_1022\_jh\_mi\_de 18014399185406091-1 I3/O1 en

## In-line extractor fan

Item no: 2616624 / 100 mm

Item no: 2616625 / 125 mm

Item no: 2616626 / 150 mm



### 1 Intended use

The product is an in-line extractor fan. The product is installed in air intake or exhaust systems and serves there for air exchange. The product can be mounted directly in a suitable duct. The product must only be used for the movement of air. The product is not designed to carry noxious gases. The air temperature must not exceed +45 °C.

The product is intended for indoor use only. Do not use it outdoors.

Contact with moisture must be avoided under all circumstances.

If you use the product for purposes other than those described, the product may be damaged.

Improper use can result in short circuits, fires, electric shocks or other hazards.

The product complies with the statutory national and European requirements.

For safety and approval purposes, you must not rebuild and/or modify the product.

Read the installation instructions carefully and store them in a safe place. Make this product available to third parties only together with the installation instructions.

All company names and product names are trademarks of their respective owners. All rights reserved.

### 2 Delivery contents

- Product
- Operating instructions

### 3 Latest product information

Download the latest product information at [www.conrad.com/downloads](http://www.conrad.com/downloads) or scan the QR code shown. Follow the instructions on the website.

### 4 Description of symbols

The following symbols are on the product/appliance or are used in the text:



Read the operating instructions carefully.



The symbol warns of hazards that can lead to personal injury.



The symbol warns of dangerous voltage that can lead to personal injury by electric shock.



This product must only be used in dry, enclosed indoor areas. It must not become damp or wet.



Protection class 2 (double or reinforced insulation, protective insulation).

### 5 Safety instructions



Read the installation instructions carefully and especially observe the safety information. If you do not follow the safety instructions and information on proper handling, we assume no liability for any resulting personal injury or damage to property. Such cases will invalidate the warranty/guarantee.

#### 5.1 Read first!

- This appliance can be used by children aged from 8 years and above and persons with reduced physical, sensory or mental capabilities or lack of experience and knowledge if they have been given supervision or instruction concerning use of the appliance in a safe way and understand the hazards involved.
- Children shall not play with the appliance.
- Cleaning and user maintenance shall not be made by children without supervision.

#### 5.2 General

- The product is not a toy. Keep it out of the reach of children and pets.
- Do not leave packaging material lying around carelessly. This may become dangerous playing material for children.

- If you have questions which remain unanswered by this information product, contact our technical support service or other technical personnel.
- Maintenance, modifications and repairs must only be completed by a technician or an authorised repair centre.

#### 5.3 Operating environment

- Do not place the product under any mechanical stress.
- Protect the appliance from extreme temperatures, strong jolts, flammable gases, steam and solvents.
- Protect the product from high humidity and moisture.
- Protect the product from direct sunlight.

#### 5.4 Operation

- If it is no longer possible to operate the product safely, take it out of operation and protect it from any accidental use. DO NOT attempt to repair the product yourself. Safe operation can no longer be guaranteed if the product:
  - is visibly damaged,
  - is no longer working properly,
  - has been stored for extended periods in poor ambient conditions or
  - has been subjected to any serious transport-related stresses.

#### 5.5 Electrical installation

##### WARNING! Safety hazard!

The product should only be installed by people with relevant electrical knowledge and experience! \*)

If it is not installed properly, you risk:

- your own life
- the life of user of the electrical device
- severe damage to property, e.g., by fire
- personal liability for personal injury and material damage

Always consult an electrician!

\*) Technical knowledge required to perform the installation:

For the installation, the following specialist knowledge is required in particular:

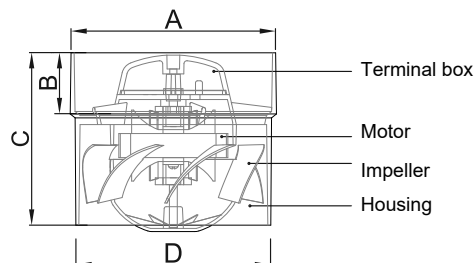
- The "Five safety rules": Disconnect from the mains; protect against accidental switch-on; ensure there is no voltage; earth and short-circuit; cover or protect adjacent live parts
- Use of suitable tools, measuring devices and personal protective equipment, where necessary
- Analysis of measurement results
- Use of electrical installation materials to meet the requirements for disconnection
- IP protection ratings
- Installation of electrical installation materials
- Type of power supply (TN system, IT system, TT system) and the corresponding connection criteria (classic earthing, protective earthing, necessary additional measures etc.)

If you are not a professional, do not do it yourself, have it performed by a specialist.

#### 5.6 Mains cable

- Make sure that the mains cable is not squeezed, bent, damaged by sharp edges or put under mechanical stress.
- A damaged mains cable may only be replaced by the manufacturer, a workshop commissioned by the manufacturer or a similarly qualified person, so as to prevent any danger.

### 6 Product overview



No.	A	B	C	D
2616624	Ø 104 mm	33 mm	88 mm	Ø 99 mm
2616625	Ø 129 mm	33 mm	88 mm	Ø 124 mm
2616626	Ø 154 mm	49 mm	108 mm	Ø 149 mm

## 7 Installation requirements

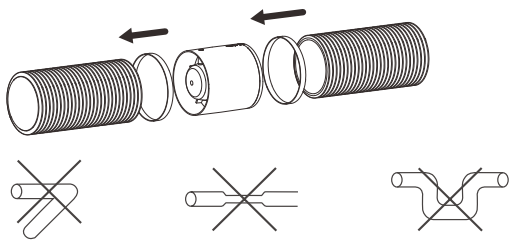
- Installation height from the ground: min. 2.3 m
- Distance between ceiling and product: min. 5 cm
- The product must only be operated on mains voltage.
- The product must be protected by a 10/16A fuse in the building's fuse box. A ground fault circuit interrupter must be installed before this (FI protective switch).
- Install a switch to control the on/off state of the product. Distance between contact points of polarity switch: min. 3 mm.
- The air temperature must not exceed +45 °C.
- Do not install the product in a wet or highly humid location.
- For use with fireplaces that require a chimney in the room to be ventilated, sufficient air intake must be provided for the use of the product as an exhaust fan.

## Compliance

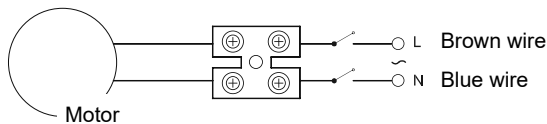
- The installation of the product must comply with **DIN VDE 0100-701**. Observe the protection zones for rooms with bath or shower.
- Make sure that rotating parts cannot be disturbed. Mount a suitable **DIN 31001** compliant protective grille, if necessary.
- In commercial institutions, the accident prevention regulations of the employer's liability insurance association for electrical systems and operating facilities are to be observed.

## Duct

- Prevent backflow.
- Make sure that no water can enter the suction duct. Install a suitable protection (example: self-closing louver grills), if necessary.
- For installations in flexible ducts, use suitable fastening clamps.



## 8 Wiring diagram



## 9 Cleaning and care

### Important:

- Do not use aggressive cleaning agents, rubbing alcohol or other chemical solutions. They damage the housing and can cause the product to malfunction.
- Do not immerse the product in water.

- Disconnect the product from the power supply.
- Clean the product with a dry, fibre-free cloth.

## 10 Disposal



This symbol must appear on any electrical and electronic equipment placed on the EU market. This symbol indicates that this device should not be disposed of as unsorted municipal waste at the end of its service life.

Owners of WEEE (Waste from Electrical and Electronic Equipment) shall dispose of it separately from unsorted municipal waste. Spent batteries and accumulators, which are not enclosed by the WEEE, as well as lamps that can be removed from the WEEE in a non-destructive manner, must be removed by end users from the WEEE in a non-destructive manner before it is handed over to a collection point.

Distributors of electrical and electronic equipment are legally obliged to provide free take-back of waste. Conrad provides the following return options **free of charge** (more details on our website):

- in our Conrad offices
- at the Conrad collection points
- at the collection points of public waste management authorities or the collection points set up by manufacturers or distributors within the meaning of the ElektroG

End users are responsible for deleting personal data from the WEEE to be disposed of.

It should be noted that different obligations about the return or recycling of WEEE may apply in countries outside of Germany.

## 11 Technical data

	Unit	Value
Operating voltage	V/AC	220 - 240
Operating voltage frequency	Hz	50
Protection class		Class II
Ingress protection		IPX2
Cord length	mm	420
Max. air temperature	°C	+45
Material		ABS
Operating temperature	°C	0 to +45
Operating humidity (non-condensing)	% RH	≤85
Storage temperature	°C	0 to +45
Storage humidity (non-condensing)	% RH	≤85

### Item no: 2616624

	Unit	Value
Power consumption	W	12
Max. air volume	m³/h	130
Motor speed	min-1	2200
Max. noise emission (from 3 m)	dB(A)	34
Required duct diameter	mm	100
Dimensions (Ø x H)	mm	104 x 88
Weight	g	375

### Item no: 2616625

	Unit	Value
Power consumption	W	16
Max. air volume	m³/h	240
Motor speed	min-1	2000
Max. noise emission (from 3 m)	dB(A)	34
Required duct diameter	mm	125
Dimensions (Ø x H)	mm	129 x 88
Weight	g	475

### Item no: 2616626

	Unit	Value
Power consumption	W	18
Max. air volume	m³/h	320
Motor speed	min-1	1850
Max. noise emission (from 3 m)	dB(A)	35
Required duct diameter	mm	150
Dimensions (Ø x H)	mm	154 x 108
Weight	g	530

This is a publication by Conrad Electronic SE, Klaus-Conrad-Str. 1, D-92240 Hirschau (www.conrad.com).

All rights including translation reserved. Reproduction by any method (e.g. photocopying, microfilming or the capture in electronic data processing systems) requires prior written approval from the editor. Reprinting, also in part, is prohibited. This publication reflects the technical status at the time of printing.

Copyright by Conrad Electronic SE.

\*2616624\_2616625\_2616626\_V1\_1022\_jh\_mi\_en 18014399185406091-2 I3/O1 en

## Ventilateur extracteur de conduit

N° de commande 2616624 / 100 mm

N° de commande 2616625 / 125 mm

N° de commande 2616626 / 150 mm



### 1 Utilisation prévue

Le produit est un ventilateur extracteur de conduit. Le produit s'installe dans des systèmes d'apport ou d'extraction d'air et sert à renouveler l'air. Le produit peut être monté directement dans un conduit adapté. Le produit ne doit être utilisé que pour le mouvement de l'air. Le produit n'est pas conçu pour transporter des gaz nocifs. La température de l'air ne doit pas dépasser +45 °C.

Le produit est destiné uniquement à une utilisation à l'intérieur. Ne l'utilisez pas à l'extérieur.

Dans tous les cas, le contact avec l'humidité doit être évité.

Toute utilisation à des fins autres que celles décrites pourrait endommager le produit.

Une mauvaise utilisation peut entraîner des risques tels que des courts-circuits, des incendies, des chocs électriques, etc.

Ce produit est conforme aux exigences nationales et européennes en vigueur.

Pour des raisons de sécurité et d'homologation, toute restructuration et/ou modification du produit est interdite.

Lisez attentivement les instructions d'installation et conservez-les dans un endroit sûr. Si vous donnez l'appareil à une autre personne, donnez-lui également les instructions d'installation.

Tous les noms d'entreprises et appellations de produits sont des marques commerciales de leurs propriétaires respectifs. Tous droits réservés.

### 2 Contenu de l'emballage

- Produit
- Mode d'emploi

### 3 Dernières informations sur le produit

Téléchargez les dernières informations relatives au produit sur le site [www.conrad.com/downloads](http://www.conrad.com/downloads) ou scannez le code QR indiqué. Suivez les instructions figurant sur le site Web.

### 4 Description des symboles

Les symboles suivants figurent sur le produit/appareil ou sont utilisés dans le texte :



Lisez attentivement le mode d'emploi.



Le symbole met en garde contre les dangers pouvant entraîner des blessures corporelles.



Le symbole attire l'attention sur la présence d'une tension dangereuse pouvant entraîner des blessures par choc électrique.



Ce produit doit être utilisé uniquement dans des endroits fermés, secs et en intérieur. Il ne doit pas être humide ni mouillé.



Classe de protection 2 (isolation double ou renforcée / isolation de protection).

### 5 Consignes de sécurité



**Lisez attentivement les instructions d'installation et respectez en particulier les consignes de sécurité. Nous ne saurions être tenus pour responsables des blessures corporelles ou des dommages matériels résultant du non-respect des mises en garde et des indications relatives à une utilisation correcte figurant dans ce mode d'emploi. De tels cas entraînent l'annulation de la garantie.**

#### 5.1 Lisez d'abord !

- Cet appareil peut être utilisé par des enfants âgés de plus 8 ans et des personnes ayant des capacités physiques, sensorielles ou mentales limitées ou ayant un manque d'expérience et de connaissances, à moins qu'ils soient surveillés ou aient reçu des instructions concernant l'utilisation en toute sécurité de l'appareil et ont compris les risques encourus.
- Les enfants ne doivent pas jouer avec l'appareil.

- Le nettoyage et l'entretien réalisables par l'utilisateur ne doivent pas être effectués par des enfants sans surveillance.

#### 5.2 Généralités

- Le produit n'est pas un jouet. Il doit rester hors de portée des enfants et des animaux domestiques.
- Ne laissez pas traîner le matériel d'emballage. Celui-ci peut se révéler dangereux si des enfants le prennent pour un jouet.
- Si vous avez des questions dont la réponse ne figure pas dans ce mode d'emploi, contactez notre service d'assistance technique ou un autre technicien spécialisé.
- Toute manipulation d'entretien, d'ajustement ou de réparation doit être effectuée par un spécialiste ou un atelier spécialisé.

#### 5.3 Conditions environnementales de fonctionnement

- N'exposez pas le produit à des contraintes mécaniques.
- Gardez l'appareil à l'abri de températures extrêmes, de secousses intenses, de gaz inflammables, de vapeurs et de solvants.
- Protégez le produit de l'humidité et des moisissures.
- Protégez le produit de la lumière directe du soleil.

#### 5.4 Fonctionnement

- Si une utilisation du produit en toute sécurité n'est plus possible, arrêtez de l'utiliser et protégez-le de toute utilisation accidentelle. N'essayez PAS de réparer le produit vous-même. Un fonctionnement sûr ne peut plus être garanti si le produit :
  - est visiblement endommagé,
  - ne fonctionne plus correctement,
  - a été stocké pendant une période prolongée dans des conditions défavorables ou
  - a été transporté dans des conditions très rudes.

#### 5.5 Installation électrique

##### AVERTISSEMENT ! Risque pour la sécurité !

Le produit ne doit être installé que par des personnes ayant des connaissances et une expérience pertinentes en matière d'électricité ! \*)

En cas de mauvaise installation, vous risquez :

- votre propre vie
- la vie de l'utilisateur de l'appareil électrique
- dommages matériels importants, p. ex. un incendie
- responsabilité personnelle quant aux dommages corporels et matériels

Consultez toujours un électricien !

\*) Connaissances techniques requises pour effectuer l'installation :

Pour l'installation, les connaissances spécialisées suivantes sont particulièrement requises :

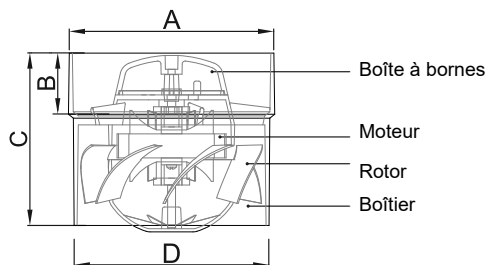
- Les « Cinq règles de sécurité » : Débrancher du secteur ; protéger contre une mise sous tension accidentelle ; s'assurer de l'absence de tension ; mise à la terre et court-circuit ; couvrir ou protéger les parties adjacentes sous tension
- Utilisation d'outils, de dispositifs de mesure et d'équipements de protection individuelle appropriés, le cas échéant
- Analyse des résultats des mesures
- Utilisation de matériaux d'installation électrique pour répondre aux exigences de déconnexion
- Indices de protection IP
- Installation de matériel d'installation électrique
- Le type d'alimentation électrique (schéma TN, schéma IT, schéma TT) et les critères de connexion correspondants (mise à la terre classique, mise à la terre de protection, mesures supplémentaires nécessaires, etc.)

Si vous n'êtes pas un professionnel, ne le faites pas vous-même, faites-le réaliser par un spécialiste.

#### 5.6 Câble d'alimentation électrique

- Assurez-vous que le câble d'alimentation électrique ne soit pas coincé, plié, endommagé par des bords tranchants ou soumis à des contraintes mécaniques.
- Un cordon d'alimentation endommagé doit être seulement remplacé par le fabricant, un atelier autorisé par le fabricant ou une personne tout autant qualifiée, afin d'éviter tout danger.

## 6 Aperçu du produit



N°	A	B	C	D
2616624	Ø 104 mm	33 mm	88 mm	Ø 99 mm
2616625	Ø 129 mm	33 mm	88 mm	Ø 124 mm
2616626	Ø 154 mm	49 mm	108 mm	Ø 149 mm

## 7 Conditions d'installation

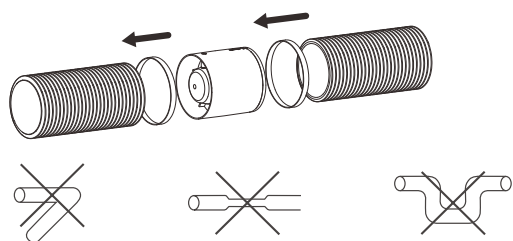
- Hauteur d'installation par rapport au sol : min. 2,3 m
- Distance entre le plafond et le produit : min. 5 cm
- Le produit ne doit fonctionner qu'avec la tension secteur.
- Le produit doit être protégé par un fusible 10/16 A dans la boîte à fusibles du bâtiment. Un disjoncteur de fuite à la terre doit être installé au préalable (disjoncteur différentiel FI).
- Installer un interrupteur pour la commande marche/arrêt du produit. Distance entre les points de contact du commutateur de polarité : min. 3 mm.
- La température de l'air ne doit pas dépasser +45 °C.
- Ne pas installer le produit dans un endroit mouillé ou très humide.
- Pour une utilisation avec des foyers qui nécessitent une cheminée dans la pièce à ventiler, un apport en air suffisant doit être prévu pour l'utilisation du produit comme ventilateur d'extraction.

## Conformité

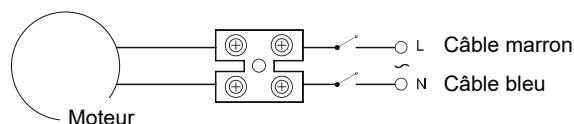
- L'installation du produit doit être conforme à la norme DIN VDE 0100-701. Respecter les zones de protection pour les pièces avec bain ou douche.
- S'assurer que le fonctionnement des pièces rotatives ne puisse pas être perturbé. Monter une grille de protection conforme à la norme **DIN 31001** le cas échéant.
- Dans les établissements commerciaux, il convient de respecter les réglementations relatives à la prévention des accidents de l'assurance responsabilité civile de l'employeur concernant les systèmes électriques et le matériel d'exploitation.

## Conduit

- Empêcher le refoulement.
- S'assurer que l'eau ne puisse pas pénétrer dans le conduit d'aspiration. Installer une protection adaptée (par ex. : grilles à lamelles à fermeture automatique) le cas échéant.
- Pour les installations avec des conduits flexibles, utiliser des colliers de fixation adaptés.



## 8 Schéma de câblage



## 9 Nettoyage et entretien

### Important:

- N'utilisez pas de produits de nettoyage agressifs, d'alcool à friction ou d'autres solutions chimiques. Ils endommagent le boîtier et peuvent provoquer un dysfonctionnement du produit.
- Ne plongez pas le produit dans l'eau.

1. Débranchez le produit de l'alimentation électrique.
2. Nettoyez le produit à l'aide d'un chiffon sec et sans fibres.

## 10 Élimination des déchets



Tous les équipements électriques et électroniques mis sur le marché européen doivent être marqués de ce symbole. Ce symbole indique que cet appareil doit être éliminé séparément des déchets municipaux non triés à la fin de son cycle de vie.

Tout détenteur d'appareils usagés est tenu de les remettre à un service de collecte séparé des déchets municipaux non triés. Les utilisateurs finaux sont tenus de séparer, sans toutefois les détruire, les piles et accumulateurs usagés qui ne sont pas intégrés dans l'appareil usagé, ainsi que les lampes qui peuvent être enlevées de l'appareil usagé sans être détruites, avant de le remettre à un point de collecte.

Les distributeurs d'équipements électriques et électroniques sont légalement tenus de reprendre gratuitement les appareils usagés. Conrad vous offre les possibilités de retour **gratuit** suivantes (plus d'informations sur notre site Internet) :

- à nos filiales Conrad
- dans les centres de collecte créés par Conrad
- dans les points de collecte des organismes de droit public chargés de l'élimination des déchets ou auprès des systèmes de reprise mis en place par les fabricants et les distributeurs au sens de la loi sur les équipements électriques et électroniques (ElektroG)

L'utilisateur final est responsable de l'effacement des données personnelles sur l'équipement usagé à mettre au rebut.

Veillez noter que dans les pays autres que l'Allemagne, d'autres obligations peuvent s'appliquer pour la remise et le recyclage des appareils usagés.

## 11 Caractéristiques techniques

	Unité	Valeur
Tension de fonctionnement	V/AC	220 - 240
Fréquence de tension de fonctionnement	Hz	50
Classe de protection		Classe II
Protection contre les infiltrations		IPX2
Longueur de cordon	mm	420
Température d'air max.	°C	+45
Matériau		ABS
Température de fonctionnement	°C	0 à +45
Humidité de fonctionnement (sans condensation)	% RH	≤85
Température durant le stockage	°C	0 à +45
Humidité de stockage (sans condensation)	% RH	≤85

### N° de commande : 2616624

	Unité	Valeur
Consommation électrique	W	12
Volume d'air max.	m³/h	130
Vitesse du moteur	min-1	2200
Émissions sonores max. (à partir de 3 m)	dB(A)	34
Diamètre de conduit requis	mm	100
Dimensions (Ø X H)	mm	104 x 88
Poids	g	375

### N° de commande : 2616625

	Unité	Valeur
Consommation électrique	W	16
Volume d'air max.	m³/h	240
Vitesse du moteur	min-1	2000
Émissions sonores max. (à partir de 3 m)	dB(A)	34
Diamètre de conduit requis	mm	125
Dimensions (Ø X H)	mm	129 x 88
Poids	g	475

N° de commande : 2616626

	Unité	Valeur
Consommation électrique	W	18
Volume d'air max.	m³/h	320
Vitesse du moteur	min-1	1850
Émissions sonores max. (à partir de 3 m)	dB(A)	35
Diamètre de conduit requis	mm	150
Dimensions (Ø X H)	mm	154 x 108
Poids	g	530

Ceci est une publication de Conrad Electronic SE, Klaus-Conrad-Str. 1, D-92240 Hirschau ([www.conrad.com](http://www.conrad.com)).  
Tous droits réservés, y compris de traduction. Toute reproduction, quelle qu'elle soit (p. ex. photocopie, microfilm, saisie dans des installations de traitement de données) nécessite une autorisation écrite de l'éditeur. Il est interdit de le réimprimer, même par extraits. Cette publication correspond au niveau technique du moment de la mise sous presse.  
Copyright by Conrad Electronic SE.  
\*2616624\_2616625\_2616626\_V1\_1022\_jh\_mi\_fr 18014399185406091-3 I3/O1 en





### 1 Doelmatig gebruik

Het product is een in-line afzuigventilator. Het product wordt geïnstalleerd in luchtinlaat- of uitlaatsystemen en dient daar voor luchtuitwisseling. Het product kan direct in een geschikt kanaal worden gemonteerd. Het product mag alleen worden gebruikt voor luchtverplaatsing. Het product is niet ontworpen om schadelijke gassen te verplaatsen. De luchttemperatuur mag +45 °C niet overschrijden.

Het product is alleen bestemd voor gebruik binnenshuis. Gebruik het niet buitenshuis.

Contact met vocht moet absoluut worden vermeden.

Als het product voor andere doeleinden wordt gebruikt dan hier beschreven, kan het product worden beschadigd.

Verkeerd gebruik kan leiden tot kortsluiting, brand, elektrische schokken of andere gevaren.

Het product is voldoet aan de nationale en Europese wettelijke voorschriften.

Om veiligheids- en goedkeuringsredenen mag u niets aan dit product veranderen.

Lees de instructies voor de installatie zorgvuldig en bewaar ze op een veilige plek. Als u dit product aan derden geeft, overhandig dan ook de installatie-instructies ervan.

Alle bedrijfs- en productnamen zijn handelsmerken van de betreffende eigenaren. Alle rechten voorbehouden.

### 2 Leveringsomvang

- Product
- Gebruiksaanwijzing

### 3 Meest recente productinformatie

Download de laatste productinformatie op [www.conrad.com/downloads](http://www.conrad.com/downloads) of scan de afgebeelde QR-code. Volg de aanwijzingen op de website.

### 4 Beschrijving van de symbolen

De volgende symbolen staan op het product/apparaat of worden gebruikt in de tekst:



Lees zorgvuldig de gebruiksaanwijzingen.



Dit symbool waarschuwt voor gevaren die tot persoonlijk letsel kunnen leiden.



Dit symbool waarschuwt voor gevaarlijke spanning die kan leiden tot persoonlijk letsel door elektrische schokken.



Het product mag uitsluitend in droge, afgesloten binnenruimtes worden gebruikt. Het mag nooit vochtig of nat raken.



Beschermingsklasse 2 (dubbel of versterkte isolatie/beschermende isolatie).

### 5 Veiligheidsinstructies



**Lees de installatie-instructies zorgvuldig en let voornamelijk op de veiligheidsinformatie. Indien de veiligheidsinstructies en de aanwijzingen voor een juiste bediening in deze gebruiksaanwijzing niet worden opgevolgd, aanvaarden wij geen verantwoordelijkheid voor hieruit resulterend persoonlijk letsel of materiële schade. In dergelijke gevallen vervalt de aansprakelijkheid/garantie.**

#### 5.1 Eerst lezen!

- Dit apparaat kan worden gebruikt door kinderen vanaf 8 jaar en ouder of personen met beperkte fysieke, visuele of mentale mogelijkheden, of die een gebrek hebben aan ervaring en kennis als ze onder toezicht staan of instructies hebben gekregen over het veilig gebruik van het apparaat en de gevaren die het gebruik van het apparaat met zich meebrengt begrijpen.
- Kinderen mogen niet met dit apparaat spelen.
- Kinderen mogen het apparaat niet zonder toezicht reinigen of onderhouden.

#### 5.2 Algemeen

- Het artikel is geen speelgoed. Houd het buiten het bereik van kinderen en huisdieren.
- Laat verpakkingsmateriaal niet achteloos rondslingeren. Dit kan voor kinderen gevaarlijk speelgoed worden.
- Als u nog vragen hebt die niet door dit informatieproduct zijn beantwoord, neem dan contact op met onze technische klantendienst of ander technisch personeel.
- Laat onderhoud, aanpassingen en reparaties alleen uitvoeren door een vakman of in een daartoe bevoegde werkplaats.

#### 5.3 Bedrijfsomgeving

- Stel het product niet aan mechanische spanning bloot.
- Bescherm het product tegen extreme temperaturen, sterke schokken, brandbare gassen, stoom en oplosmiddelen.
- Bescherm het product tegen hoge luchtvochtigheid en vocht.
- Bescherm het product tegen direct zonlicht.

#### 5.4 Bediening

- Als het product niet langer veilig gebruikt kan worden, stel het dan buiten bedrijf en zorg ervoor dat niemand het per ongeluk kan gebruiken. Probeer het product NIET zelf te repareren. Veilig gebruik kan niet langer worden gegarandeerd als het product:
  - zichtbaar is beschadigd,
  - niet meer naar behoren werkt,
  - gedurende een langere periode onder slechte omstandigheden is opgeslagen of
  - onderhevig is geweest aan ernstige transportbelasting.

#### 5.5 Elektrische installatie

##### WAARSCHUWING! Veiligheidsgevaar!

Het product dient uitsluitend te worden geïnstalleerd door personen met de vereiste technische kennis en ervaring! \*)

Als het apparaat niet goed wordt geïnstalleerd, dan bestaat er een risico:

- voor uw eigen leven
  - voor het leven van de gebruiker van het elektrische apparaat
  - op ernstige schade aan eigendommen, bijvoorbeeld brandschade
  - persoonlijke aansprakelijkheid voor persoonlijk letsel en materiaalschade
- Raadpleeg altijd een electricien!

\*) Technische kennis vereist voor het uitvoeren van de installatie:

Voor de installatie is de volgende gespecialiseerde kennis vereist, in het bijzonder:

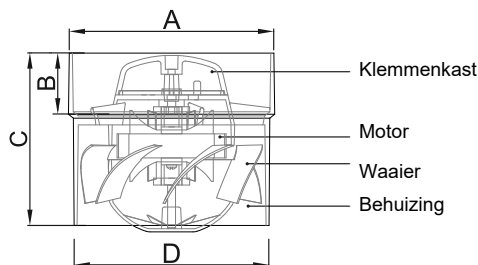
- De "Vijf Veiligheidsregels": Loskoppelen van de netvoeding; beveiliging tegen onbedoeld inschakelen; garanderen dat er geen spanning aanwezig is; aarde en kortsluiting; stroomgeleidende onderdelen in de buurt afdekken of beschermen
- Gebruik geschikt(e) gereedschap, meetapparatuur en persoonlijke beschermingsmiddelen wanneer nodig
- Analyse van meetresultaten
- Gebruik van elektrische installatiematerialen om te voldoen aan de vereisten voor stroomonderbreking
- IP-beschermingsklasse
- Installatie van elektrische installatiematerialen
- Het voedingstype (TN-systeem, IT-systeem, TT-systeem) en de corresponderende criteria voor aansluiting (klassieke aarding, beschermende aarding, vereiste aanvullende maatregelen, enz.)

Als u geen professional bent, voer de installatie dan niet zelf uit, laat het over aan een specialist.

#### 5.6 Stroomkabel

- Zorg dat het netsnoer niet wordt afgekneld, geknikt, door scherpe randen wordt beschadigd of op andere wijze mechanisch wordt belast.
- Een beschadigde stroomkabel mag alleen door de fabrikant, een door deze aangewezen werkplaats of een daarvoor gekwalificeerde persoon worden vervangen om gevaarlijke situaties te voorkomen.

## 6 Productoverzicht



Nr.	A	B	C	D
2616624	Ø 104 mm	33 mm	88 mm	Ø 99 mm
2616625	Ø 129 mm	33 mm	88 mm	Ø 124 mm
2616626	Ø 154 mm	49 mm	108 mm	Ø 149 mm

## 7 Installatievereisten

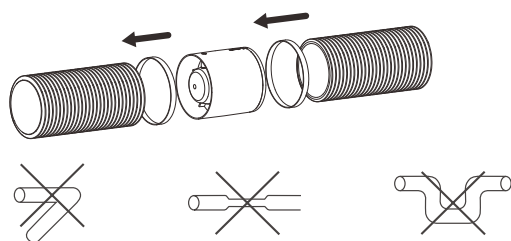
- Installatiehoogte vanaf de vloer: min. 2,3 m
- Afstand tussen plafond en product: min. 5 cm
- Het product mag alleen op netspanning worden gebruikt.
- Het product moet worden beschermd door een 10/16A zekering in de stoppenkast van het gebouw. Hiervoor moet een verliesstromschakelaar worden geïnstalleerd (FI-beveiligingsschakelaar).
- Installeer een schakelaar om de aan/uit-stand van het product te regelen. Afstand tussen contactpunten van polariteitsschakelaar: min. 3 mm.
- De luchttemperatuur mag +45 °C niet overschrijden.
- Installeer het product niet op een natte of zeer vochtige locatie.
- Voor gebruik met haarden die een schoorsteen nodig hebben in de te ventileren ruimte, moet er voor voldoende luchtinlaat worden gezorgd voor het gebruik van het product als afzuigventilator.

## Conformiteit

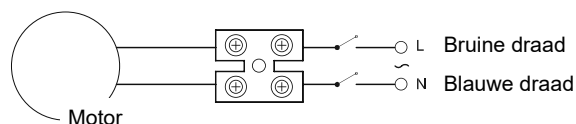
- De installatie van het product moet voldoen aan **DIN VDE 0100-701**. Respecteer de beschermingszones voor vertrekken met bad of douche.
- Zorg ervoor dat draaiende onderdelen niet worden gehinderd. Monteer indien nodig een geschikt beschermend rooster dat voldoet aan **DIN 31001**.
- In commerciële inrichtingen dienen de ongevalpreventievoorschriften van de ARBO-wet in acht te worden genomen.

## Kanaal

- Voorkom terugstroming.
- Zorg ervoor dat er geen water in het aanzuigkanaal terecht kan komen. Installeer indien nodig een geschikte bescherming (voorbeeld: zelfsluitende lamellenroosters).
- Gebruik voor installaties in flexibele kanalen geschikte bevestigingsklemmen.



## 8 Bedradingschema



## 9 Onderhoud en reiniging

### Belangrijk:

- Gebruik geen agressieve reinigingsmiddelen, wrijfalcohol of andere chemische oplossingen. Ze beschadigen de behuizing en kunnen storingen in het product veroorzaken.
- Dompel het product niet in water.

1. Koppel het product los van de voeding.
2. Reinig het product met een droog, pluisvrij doekje.

## 10 Verwijdering



Alle elektrische en elektronische apparatuur die op de Europese markt wordt gebracht, moet met dit symbool zijn gemarkeerd. Dit symbool geeft aan dat dit apparaat aan het einde van zijn levensduur gescheiden van het ongesorteerd gemeentelijk afval moet worden weggegooid.

Iedere bezitter van oude apparaten is verplicht om oude apparaten gescheiden van het ongesorteerd gemeentelijk afval af te voeren. Eindgebruikers zijn verplicht oude batterijen en accu's die niet bij het oude apparaat zijn ingesloten, evenals lampen die op een niet-destructieve manier uit het oude toestel kunnen worden verwijderd, van het oude toestel te scheiden alvorens ze in te leveren bij een inzamelpunt.

Distributeurs van elektrische en elektronische apparatuur zijn wettelijk verplicht om oude apparatuur **gratis** terug te nemen. Conrad geeft u de volgende gratis inlevermogelijkheden (meer informatie op onze website):

- in onze Conrad-filialen
- in de door Conrad gemaakte inzamelpunten
- in de inzamelpunten van de openbare afvalverwerkingsbedrijven of bij de terugnamesystemen die zijn ingericht door fabrikanten en distributeurs in de zin van de ElektroG

Voor het verwijderen van persoonsgegevens op het te verwijderen oude apparaat is de eindgebruiker verantwoordelijk.

Houd er rekening mee dat in landen buiten Duitsland andere verplichtingen kunnen gelden voor het inleveren van oude apparaten en het recyclen van oude apparaten.

## 11 Technische gegevens

	Eenheid	Waarde
Bedrijfsspanning	V/AC	220 - 240
Bedrijfsspanning frequentie	Hz	50
Beschermingsklasse		Klasse II
Beschermingsgraad		IPX2
Kabellengte	mm	420
Max. luchttemperatuur	°C	+45
Materiaal		ABS
Bedrijfstemperatuur	°C	0 tot +45
Werkende vochtigheid (niet condenserend)	% relatieve luchtvochtigheid	≤85
Opslagtemperatuur	°C	0 tot +45
Opslagvochtigheid (niet condenserend)	% relatieve luchtvochtigheid	≤85

### Artikelnr.: 2616624

	Eenheid	Waarde
Stroomverbruik	W	12
Max. luchthoeveelheid	m³/h	130
Motorsnelheid	min-1	2200
Max. geluidsemisatie (op 3 m)	dB(A)	34
Vereiste kanaaldiameter	mm	100
Afmetingen (Ø x h)	mm	104 x 88
Gewicht	g	375

### Artikelnr.: 2616625

	Eenheid	Waarde
Stroomverbruik	W	16
Max. luchthoeveelheid	m³/h	240
Motorsnelheid	min-1	2000
Max. geluidsemisatie (op 3 m)	dB(A)	34
Vereiste kanaaldiameter	mm	125
Afmetingen (Ø x h)	mm	129 x 88
Gewicht	g	475

**Artikelnr.: 2616626**

	<b>Eenheid</b>	<b>Waarde</b>
Stroomverbruik	W	18
Max. luchthoeveelheid	m <sup>3</sup> /h	320
Motorsnelheid	min-1	1850
Max. geluidsemissie (op 3 m)	dB(A)	35
Vereiste kanaaldiameter	mm	150
Afmetingen (Ø x h)	mm	154 x 108
Gewicht	g	530

Dit is een publicatie van Conrad Electronic SE, Klaus-Conrad-Str. 1, D-92240 Hirschau ([www.conrad.com](http://www.conrad.com)).

Alle rechten, vertaling inbegrepen, voorbehouden. Elke reproductie, ongeacht de methode, bijv. fotokopie, microverfilming of de registratie in elektronische gegevensverwerkingssystemen, vereist de voorafgaande schriftelijke toestemming van de uitgever. Nadruk, ook van uittreksels, verboden. De publicatie voldoet aan de technische stand bij het in druk bezorgen.

Copyright by Conrad Electronic SE.

\*2616624\_2616625\_2616626\_V1\_1022\_jh\_mi\_nl 18014399185406091-4 I3/O1 en