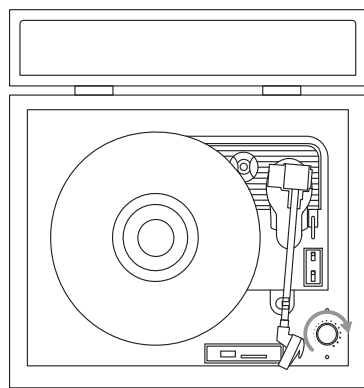
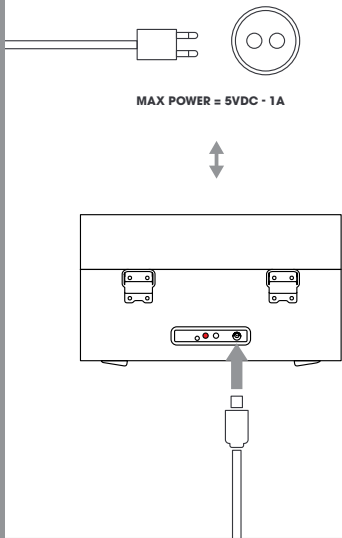




FR - ALLUMER

- EN - POWER ON
- DE - EINSCHALTEN
- NL - AANZETTEN
- ES - ENCENDIDO
- IT - ACCENSIONE

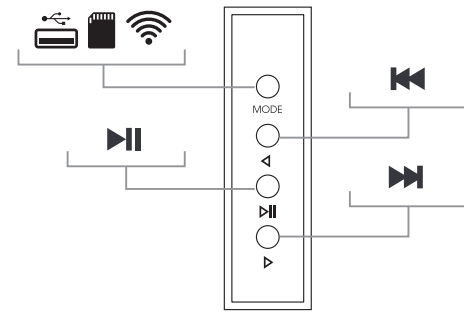


ALLUMER
POWER ON
EINSCHALTEN
AANZETTEN
ENCENDIDO
ACCENSIONE



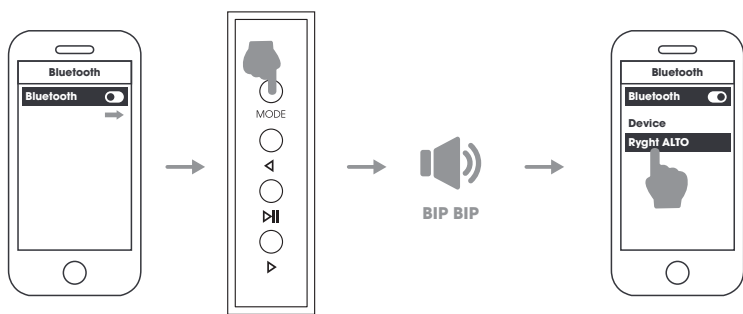
FR - UTILISER

- EN - USE
- DE - BENUTZEN
- NL - GEBRUIKEN
- ES - UTILIZAR
- IT - USARE



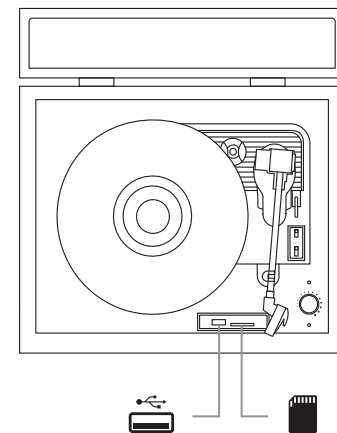
FR - JUMELER

- EN - PAIR
- DE - PAAREN
- NL - KOPPELEN
- ES - SINCRONIZAR
- IT - ACCOPPIARE



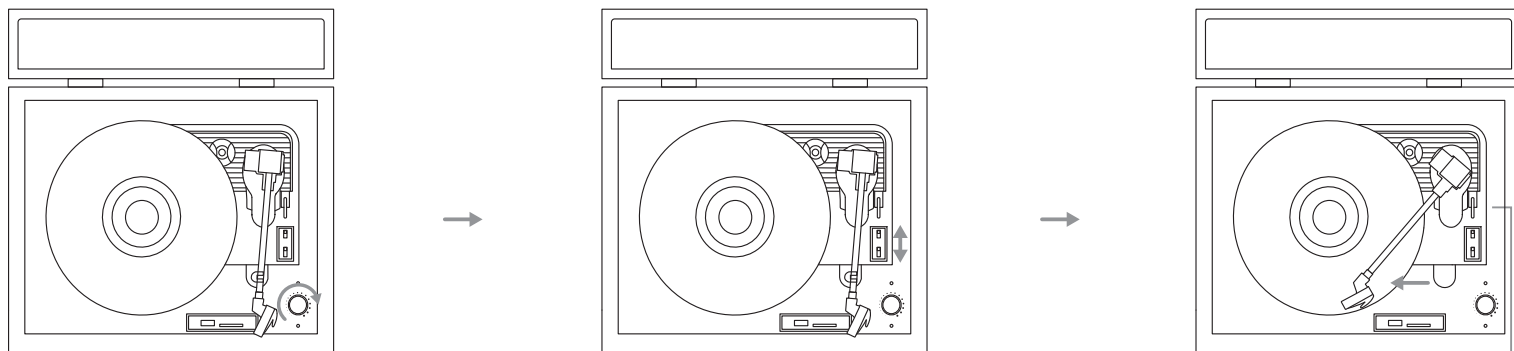
FR - USB/SD

- EN - USB/SD
- DE - USB/SD
- NL - USB/SD
- ES - USB/SD
- IT - USB/SD

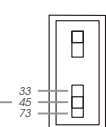


FR - VINYLE

- EN - VINYL
- DE - VINYL
- NL - VINYL
- ES - VINILO
- IT - VINILE



VITESSE DE ROTATION
ROTATION SPEED
DREHZAH
ROTATIESNELHEID
VELOCIDAD DE GIRO
VELOCITÀ DI ROTAZIONE



SYSTÈME AUTO-STOP
AUTOMATIC SHUTDOWN
AUTOMATISCHE AUSSCHALTEN
AUTOMATISCH STOPSYSTEEM
SISTEMA AUTO-STOP
SISTEMA DI AUTO-STOP



FR - ATTENTION

- EN - WARNING
- DE - WARNUNG
- NL - WAARSCHUWING
- ES - ADVERTENCIA
- IT - AVVERTENZA

FR. Écouter de la musique avec un volume élevé peut gravement nuire à l'audition.

EN. Listening at high volume levels for long periods can lead to permanent hearing defects.

DE. Das Hören mit Kopfhörern bei sehr hohen Lautstärken, vor allem über längere Zeit, kann Gehörschäden verursachen.

NL. Het langdurig luisteren naar muziek op hoog volume kan schade aan het gehoor veroorzaken.

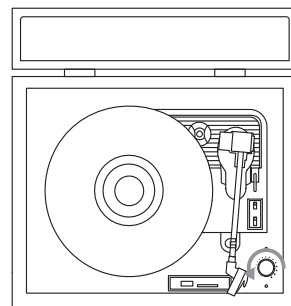
ES. Un volumen excesivo durante un periodo prolongado de tiempo puede causar años auditivos permanentes.

IT. L'esposizione prolungata a un volume elevato può provocare danni permanenti all'udito.



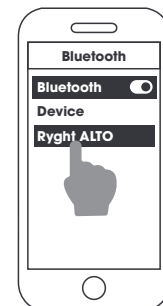
FR - RÉINITIALISER

- EN - RESET
- DE - ZURÜCKSETZEN
- NL - RESETTEN
- ES - REINICIAR
- IT - RESET



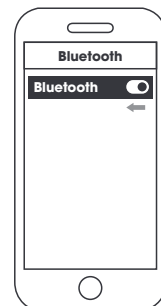
ÉTEINDRE
TURN OFF
AUSSCHALTEN
UITZETTEN
APAGAR
SPEGNERE

2



SUPPRIMER
DELETE
BESEITIGEN
VERWIJDEREN
SUPRIMIR
RIMUOVERE

3



DÉSACTIVER
DISABLE
DEAKTIVIEREN
UITSCHAKELEN
DESACTIVAR
DISATTIVARE

FR
ATTENTION : CONSIGNES DE SÉCURITÉ RELATIVES AU PRODUIT
CONSIGNES DE SÉCURITÉ DOIVENT ÊTRE CONSERVÉES POUR RÉFÉRENCE ULTÉRIEURE.
 Avant de faire fonctionner l'appareil, lisez attentivement les instructions de sécurité et d'utilisation avant d'utiliser le produit. Respectez tous les avertissements se trouvant sur le produit et dans les instructions d'utilisation. Ne pas placer ce produit au contact des rayons directs du soleil ou près de sources de chaleur, comme dans une voiture fermée ou à l'intérieur d'un four.
 Ne pas utiliser ce produit à proximité de feu, sous la pluie ni laisser de liquide s'écouler à l'intérieur de ce produit. L'eau et l'humidité peuvent provoquer un court-circuit sur les composants électroniques et provoquer des dysfonctionnements.
 Ne pas utiliser ce produit à proximité de fortes sources électromagnétiques, comme un four à micro-ondes. Les interférences électromagnétiques peuvent entraîner un mauvais fonctionnement de ce produit.
 Ne pas laisser tomber ou faire subir de chocs/vibrations à ce produit. Les chocs violents peuvent endommager les composants à l'intérieur.

Si des odeurs bizarres ou de la chaleur s'échappent de ce produit ou si vous constatez tout autre signe de dysfonctionnement, débranchez immédiatement le produit de l'alimentation et contactez votre revendeur pour le faire vérifier ou réparer.
 Ne laissez ni enfants jouer pour nettoyer le produit. N'utilisez pas de produits de nettoyage liquides ni de nettoyants pour vitres.
 Si une substance étrangère ou de l'eau pénètre dans ce produit, mettez immédiatement l'appareil hors tension et débranchez le câble d'alimentation. Retirez ensuite la substance étrangère ou l'eau, si possible. N'essayez jamais de réparer votre appareil : l'ouverture ou la dépose du produit vous expose à divers risques, électrochoc notamment. La réparation doit être confiée à un spécialiste. Envoyez le produit à votre centre de service le plus proche.
 Ne tentez pas de démonter ou de modifier ce produit. Il n'y a pas de pièces réparables par l'utilisateur à l'intérieur de ce produit, et les modifications peuvent entraîner l'annulation de la garantie.

AVERTISSEMENT : BATTERIE AU LITHIUM-ION/LITHIUM-POLYMÈRE
 Si la batterie est équipée d'un connecteur pas correctement, veuillez envoyer le produit à votre centre de service clientèle le plus proche pour faire remplacer la batterie. N'essayez pas de remplacer la batterie vous-même.
ATTENTION : Il y a danger d'explosion s'il y a un remplacement incorrect de la batterie. Ne remplacer la batterie que par un même type d'appareil recommandé par le constructeur. Les batteries ne doivent pas être exposées à une chaleur excessive telle que celle du soleil, d'un feu ou d'origine similaire. Mettre au rebut les batteries usagées conformément aux instructions du fabricant.
AVERTISSEMENT : L'utilisation d'une batterie ou d'un chargeur qui ne serait pas d'origine peut présenter un risque d'incendie, d'explosion, de fuite ou autres dangers.
AVERTISSEMENT : Les batteries incorrectement manipulées risquent d'exploser. Vous ne devez jamais les démonter. Éloignez-les des enfants.
 Vous êtes seul responsable de l'utilisation de votre produit et des conséquences de celle-ci. De façon générale, éteignez votre appareil dans tous les endroits où l'utilisation en est prohibée. Gardez votre appareil et ses accessoires hors de portée des jeunes enfants, un risque d'étouffement peut exister pour les petites pièces amovibles.

ENVIRONNEMENT :
ÉVÉNEMENTS :
 Pour faciliter le recyclage des emballages, veuillez respecter les règles de tri mises en place localement pour ce type de déchets. Les **PILES ET BATTERIES**
 Les piles et batteries usagées doivent être déposées dans les points de collecte désignés selon la réglementation locale en vigueur. Cet appareil contient des batteries relevant de la directive européenne 2006/66/CE, qui ne peuvent être jetées avec les ordures ménagères. Rendez-vous auprès des dispositions en vigueur dans votre région concernant la collecte séparée des piles. La mise ou non d'un couvercle ne doit pas empêcher l'envoi de ces piles à la collecte.
LE PRODUIT :
 La poubelle bariolée apposée sur le produit (y compris ses accessoires) signifie qu'il appartient à la famille des équipements électriques et électroniques. Pour favoriser le recyclage et la valorisation des Déchets d'Équipements Électriques et Électroniques (DEEE) mais également assurer la protection de l'environnement, la réglementation européenne vous demande de respecter les règles de tri mises en place localement pour ce type de déchets.
 La Directive Européenne 2012/19/UE sur les Déchets d'Équipements Électriques et Électroniques (DEEE) exige que les appareils ménagers usagés ne soient pas jetés dans le flux normal des déchets municipaux. Les appareils usagés doivent être collectés séparément afin d'optimiser le taux de récupération et le recyclage des matériaux qui les composent et réduire l'impact sur la santé humaine et l'environnement. Le symbole de la poubelle bariolée est apposé sur tous les produits pour rappeler les obligations de la collecte séparée. Les consommateurs devront contacter les autorités locales ou leur revendeur concernant la démarche à suivre pour l'enlèvement de leur appareil.

INFORMATIONS RED :
 * Pour la présente, Ryght déclare que cet appareil de référence 2 est conforme aux exigences essentielles et aux autres dispositions pertinentes de la directive RED 2014/53/EU. La déclaration de conformité se trouve consultable à l'adresse suivante : <https://www.dropbox.com/s/1551192zp4277cd/AACnkw52E33CWXXPR6sgAq7d=0>.
GARANTEE :
 * Ryght offre une garantie de 2 ans à partir de la date d'achat sur les produits neufs non utilisés présentant des défauts de matériel ou de fabrications incontestables. La garantie ne s'applique pas dans les cas suivants : défaut d'utilisation, dommages électriques ou mécaniques résultant d'une utilisation non-conforme à l'usage prévu, dommages résultant d'un cas de force majeure, d'intempéries ou de catastrophes naturelles ou réparation inadéquate effectuée par des ateliers non agréés.
 * La garantie est uniquement valable dans le pays d'achat du produit.
 * Les pièces et accessoires ne sont pas couverts par la garantie.
 * La garantie n'est assurée que sur présentation du bon de garantie dûment complété par le revendeur spécialisé ou de la facture. L'expédition d'un produit défectueux pour réparation dans le cadre de la garantie se fait aux risques et périls du client. La garantie ne couvre pas les dommages causés par l'utilisateur final. La réparation ou le remplacement du produit défectueux est basé à la seule appréciation de Ryght.
 * Les dispositions légales allant au delà des cas énoncés ici et qui viendraient à entrer en vigueur dans votre pays prévalent contre les présentes conditions.

EN
ATTENTION: SAFETY INSTRUCTIONS
THESE SAFETY INSTRUCTIONS MUST BE KEPT FOR FUTURE REFERENCE.
 Before operating the appliance, read the safety and operating instructions carefully before using the product. Respect all the warnings found on the product and in the operating instructions.
 Do not place this product in direct sunlight or close to sources of heat, such as inside a closed car in the sun or close to an oven. Do not use this product close to water or in the rain and do not allow any liquid to enter the product. Water and moisture may cause the electronic components to short circuit, leading to malfunctions.
 Do not use this product close to strong electromagnetic sources, such as microwaves. Electromagnetic interference may cause the product to function incorrectly.
 Do not drop the product or subject it to shocks and vibrations. Heavy shocks may damage the internal components. If the product gives off strange odours or heat, or if you notice any other sign of malfunctioning, unplug the product from the power supply immediately and contact your retailer to have it checked or repaired.
 Use a soft, dry cloth to clean the product. Do not use liquid cleaning products or window cleaning products.
 If a foreign substance or water enters the product, switch the appliance off immediately and unplug the power cable. Then remove the foreign substance or water if possible. Never attempt to repair your appliance: opening or removing the product exposes you to various risks, particularly electric shock. Repairs must be carried out by a specialist. Send the product to your nearest service centre.
 Do not attempt to disassemble or modify the product. No internal parts of the product can be repaired by the user, and unauthorised modifications will render your warranty void.
CAUTION: WARNING FOR THE LITHIUM-ION / LITHIUM-POLYMER BATTERY
 If the battery is flat or does not function correctly, please send the product to your nearest customer service centre to have the battery replaced. Do not attempt to replace the battery yourself.
CAUTION: Replacing the battery incorrectly risks causing an explosion. Replace the battery only with the same or an equivalent type recommended by the manufacturer. Batteries must not be exposed to excessive heat such as sunlight, flames or other similar heat sources. Dispose of used batteries in accordance with the manufacturer's instructions.
 Never attempt to use an original battery risks causing a fire, explosion, leakage and other hazards.
WARNING: Batteries may explode if not handled properly. Never disassemble them. Keep away from children.
 You are solely responsible for the use of your product and its consequences. In general terms, switch off your device in any place where the use is prohibited. Keep your device and its accessories out of reach of small children as small removable parts may be a choking hazard.
ENVIRONMENT:
PACKAGING:
 To facilitate the recycling of packaging, please respect the sorting rules established locally for this type of waste.
EVENTS:
 Used batteries must be disposed of at designated collection points according to local regulations in force.
 This appliance contains batteries covered by European directive 2006/66/EC, and cannot be disposed of among household waste. Please find out about the provisions applicable in your region concerning the separate collection of batteries. Correct disposal will help to preserve the environment and health.
PRODUCT:
 The crossed-out wheele bin on the product (including its accessories) means that it belongs to the family of waste electrical and electronic equipment.
 To encourage recycling and reuse of waste electrical and electronic waste (WEEE) but also to protect the environment, the European Union has introduced a ban on the disposal of electrical and electronic waste locally.
 European directive 2012/19/UE on waste electrical and electronic equipment (WEEE) requires that used domestic appliances are not disposed of with the normal municipal waste. Used appliances must be collected separately in order to optimise the recovery and recycling rates on the materials contained therein and to reduce the impact on human health and the environment. The "crossed-out wheele bin" symbol is displayed on all products to remind of the separate collection obligations. Consumers should contact the local authorities or their retailer for instructions on how to dispose of their device.

RED INFORMATION:
 *Ryght hereby declares that this ATO appliance conforms with essential requirements and other dispositions relevant to EU directive RED 2014/53/EU. The declaration of conformity can be viewed on the following link: <https://www.dropbox.com/s/1551192zp4277cd/AACnkw52E33CWXXPR6sgAq7d=0>.

WARRANTY:
 * Ryght warrants Ryght products against evident defect in material and workmanship for a period of 2 years from the date of original purchase for use. This warranty does not cover electronic or mechanical damage resulting from misuse or abuse, lack of performance or damage to accessories or replacement under this warranty is subject to submission of the warranty card, completed and signed by the dealer on the day of purchase, and the sales invoice. Shipment of the defective item for repair under this warranty will be at the customer's own risk and expense. This warranty is valid for the original purchaser as the final user only. Ryght will, at Ryght's discretion, repair or replace the item if returned for repair under this warranty.
 * In some countries, product liability legislation may give you other rights beyond the scope of this warranty card. Where applicable, such rights shall replace the rights and conditions stated in this warranty card.

ES
ADVERTENCIA: INSTRUCCIONES DE SEGURIDAD
ESTAS INSTRUCCIONES DE SEGURIDAD DEBEN CONSERVARSE PARA FUTURAS CONSULTAS.
 Antes de utilizar este aparato, lea atentamente las instrucciones de seguridad y uso antes de utilizar el producto. Tengo en cuenta todas las advertencias del producto y de las instrucciones de uso.
 No utilizar este producto cerca de fuentes de calor, como una estufa cerrada al sol o cerca de un horno. No utilice este producto cerca del agua, bajo la lluvia ni permita que ningún líquido se caiga en el mismo. El agua y la humedad pueden provocar un cortocircuito en los componentes electrónicos y provocar un mal funcionamiento.
 No utilizar este producto cerca de fuertes fuentes electromagnéticas, como un horno microondas. Las interferencias electromagnéticas pueden provocar un mal funcionamiento del producto.
 No deje caer el producto ni que sufra golpes/vibraciones. Los golpes violentos pueden dañar los componentes internos.
 Si el producto desprende olores extraños o calor, o si constata cualquier otro signo de mal funcionamiento, desenchufe inmediatamente el producto de la alimentación y póngase en contacto con su distribuidor para que lo comprueben o lo reparen. Utilice un paño suave para limpiar el producto. No utilice productos de limpieza líquidos ni limpiadores.
 Si el producto desprende olores extraños o calor, o si constata cualquier otro signo de mal funcionamiento, desenchufe el cable de alimentación. A continuación, retire la sustancia extraña o agua, si es posible. Nunca intente reparar su aparato, ya que al abrir o desmontar el producto se expone a diversos riesgos, incluida la electrocución. La reparación debe ser realizada por un especialista.
 Nunca intente reparar o modificar este producto. No hay piezas reparables por el usuario dentro de este producto, y las modificaciones no autorizadas anularán su garantía.

PRECAUCIÓN: ADVERTENCIAS PARA LA BATERÍA DE IONES DE LITIO/POLÍMERO DE LITIO
 Si la batería está agotada o no funciona correctamente, envíe el producto al centro de servicio más cercano para sustituirlo. No intente sustituir la batería usted mismo.
PRECAUCIÓN: Sustituir la batería incorrectamente supone un riesgo de explosión. Sustituya la batería solo con una del mismo tipo o equivalente recomendada por el fabricante. Las baterías no deben ser expuestas al calor como la luz directa del sol, llamas u otras fuentes de calor similares. Elimine las baterías utilizadas de acuerdo con las instrucciones del fabricante.
ADVERTENCIA: No utilice una batería original cerca de un riesgo de incendio, explosión, fuga y otros peligros.
ADVERTENCIA: Las baterías pueden explotar si no se manipulan correctamente. Nunca las desmonte. Manténgalas fuera del alcance de los niños. Utilice el único responsable del uso del producto y de sus consecuencias. Por norma general, apague el dispositivo en los lugares donde su uso está prohibido. Mantenga el dispositivo y sus accesorios fuera del alcance de niños pequeños, ya que las piezas extraíbles pequeñas pueden crear un riesgo de asfixia.

MEDIA AMBIENTE:
EMBALLAJE:
 Para facilitar el reciclaje del embalaje, respete las normas de selección de residuos locales para este tipo de residuos.
LAS PILAS Y LAS BATERÍAS:
 Las pilas y las baterías usadas deben depositarse en los puntos de recogida designados de acuerdo con las normativas locales y vigentes.
 Este aparato contiene baterías que dependen de la Directiva europea 2006/66/CE y que no pueden desecharse junto con la basura doméstica. Pregunte acerca de las disposiciones vigentes en su región relativas a la recogida selectiva de pilas. La eliminación correcta ayuda a preservar el medio ambiente y la salud.
EL PRODUCTO:
 El símbolo del cubo de basura tachado en el producto (incluyendo los accesorios) indica que pertenece al grupo de residuos de aparatos eléctricos y electrónicos.
 Para potenciar el reciclaje y la reutilización de residuos de aparatos eléctricos y electrónicos (RAEE), y para proteger el medioambiente, la normativa europea exige que respete las normas de recogida selectiva establecidas localmente para este tipo de residuos.
 La directiv europea 2012/19/UE sobre residuos de aparatos eléctricos y electrónicos (RAEE) exige que los electrodomésticos usados no se desechen con los residuos municipales normales. Los electrodomésticos usados deben recogerse por separado para optimizar la recuperación y el reciclaje de los materiales que contienen, y reducir el impacto sobre la salud humana y el medioambiente. El símbolo del "cubo de basura tachado" se muestra en todos los productos para recordarle esta obligación de recogida selectiva. Los consumidores deben contactar con su ayuntamiento o vendedor para obtener instrucciones sobre la eliminación del dispositivo.

INFORMACIÓN Y RED:
 *Por la presente, Ryght declara que este aparato de referencia ATO cumple con los requisitos esenciales y otras disposiciones pertinentes de la Directiva RED 2014/53/EU. La declaración de conformidad se puede consultar en la siguiente dirección: <https://www.dropbox.com/s/1551192zp4277cd/AACnkw52E33CWXXPR6sgAq7d=0>.

GARANZIA:
 * Ryght ofrece una garantía de 2 años a partir de la fecha de compra. El producto debe ser nuevo y no usado, debe presentar defectos de componente electrónico o de fabricación. La garantía no se aplica en estos casos: defecto de utilización, daños eléctricos o mecánicos resultando de una incorrecta utilización o en caso de fuerza mayor, incendios climáticos o reparaciones inadecuadas realizadas en talleres no autorizados.
 * La garantía funciona únicamente en el país donde se compró el producto.
 * Esta garantía no cubre las baterías, ni el desgaste normal de las partes.
 * La garantía será asegurada únicamente con la presentación de la tarjeta de garantía, debidamente completada por el revendedor autorizado.
 * El envío del producto dañado para reparación se realizará por cuenta y riesgo del cliente. La garantía podrá ser utilizada solamente por el primer comprador puesto que el tiene el estatus de utilizador final. La reparación o el intercambio del producto dañado quedan sujetos a la aprobación de Ryght.
 * En caso de que en su país rigen otras disposiciones legales relacionadas con la garantía de producto que vayan más allá de estas regulaciones, estas serán reemplazadas por las condiciones mencionadas aquí.

INFORMAZIONE RED:
 *Con la presente, Ryght dichiara che questo apparecchio rispetta il riferimento ATO a conforme ai requisiti essenziali ed alle altre disposizioni applicabili della direttiva RED 2014/53/EU. La dichiarazione di conformità è consultabile al seguente indirizzo: <https://www.dropbox.com/s/1551192zp4277cd/AACnkw52E33CWXXPR6sgAq7d=0>.
GARANZIA:
 * Ryght garantisce il prodotto da eventuali difetti per un periodo di due anni a partire dalla data di acquisto. Il presente garanzia copre la parti di ricambio e la manodopera necessari per la riparazione di difetti occorri nei materiali e nella realizzazione del prodotto. La garanzia non si applica in caso di uso improprio, di danni elettrici o meccanici derivanti o a cause naturali, o a riparazioni inadeguate effettuate da centri di assistenza non autorizzati. * Il diritto di garanzia vale solo nei paesi in cui il prodotto è stato venduto.
 * Non sono coperte dalla presente garanzia le batterie e le parti soggette a normale usura.
 * L'effettuazione di riparazioni o sostituzioni nell'ambito della presente garanzia è subordinata alla presentazione del presente certificato di garanzia, compilato e firmato dal rivenditore il giorno dell'acquisto, e della ricevuta di acquisto. Le spese e i rischi relativi alla spedizione del prodotto affettate per il riparatore nell'ambito della presente garanzia sono carico dell'acquirente. La presente garanzia è valida solamente per l'acquirente originale in quanto utente finale del prodotto. Ryght riparato o sostituito, a sua discrezione, i prodotti restituiti per la riparazione nell'ambito della presente garanzia.
 * In alcuni Paesi, la legislazione sulla garanzia del prodotto potrebbe riconoscere le diritti che vanno al di dell'ambito del presente certificato di garanzia. In tal caso, tali diritti sostituiranno i diritti e le condizioni stabiliti nel presente certificato di garanzia.

INFORMAZIONE RED:
 *Con la presente, Ryght dichiara che questo apparecchio rispetta il riferimento ATO a conforme ai requisiti essenziali ed alle altre disposizioni applicabili della direttiva RED 2014/53/EU. La dichiarazione di conformità è consultabile al seguente indirizzo: <https://www.dropbox.com/s/1551192zp4277cd/AACnkw52E33CWXXPR6sgAq7d=0>.

GARANZIA:
 * Ryght garantisce il prodotto da eventuali difetti per un periodo di due anni a partire dalla data di acquisto. La presente garanzia copre la parti di ricambio e la manodopera necessari per la riparazione di difetti occorri nei materiali e nella realizzazione del prodotto. La garanzia non si applica in caso di uso improprio, di danni elettrici o meccanici derivanti o a cause naturali, o a riparazioni inadeguate effettuate da centri di assistenza non autorizzati. * Il diritto di garanzia vale solo nei paesi in cui il prodotto è stato venduto.
 * Non sono coperte dalla presente garanzia le batterie e le parti soggette a normale usura.
 * L'effettuazione di riparazioni o sostituzioni nell'ambito della presente garanzia è subordinata alla presentazione del presente certificato di garanzia, compilato e firmato dal rivenditore il giorno dell'acquisto, e della ricevuta di acquisto. Le spese e i rischi relativi alla spedizione del prodotto affettate per il riparatore nell'ambito della presente garanzia sono carico dell'acquirente. La presente garanzia è valida solamente per l'acquirente originale in quanto utente finale del prodotto. Ryght riparato o sostituito, a sua discrezione, i prodotti restituiti per la riparazione nell'ambito della presente garanzia.
 * In alcuni Paesi, la legislazione sulla garanzia del prodotto potrebbe riconoscere le diritti che vanno al di dell'ambito del presente certificato di garanzia. In tal caso, tali diritti sostituiranno i diritti e le condizioni stabiliti nel presente certificato di garanzia.

FR
ATTENTION : CONSIGNES DE SÉCURITÉ RELATIVES AU PRODUIT
CONSIGNES DE SÉCURITÉ DOIVENT ÊTRE CONSERVÉES POUR RÉFÉRENCE ULTÉRIEURE.
 Avant de faire fonctionner l'appareil, lisez attentivement les instructions de sécurité et d'utilisation avant d'utiliser le produit. Respectez tous les avertissements se trouvant sur le produit et dans les instructions d'utilisation. Ne pas placer ce produit au contact des rayons directs du soleil ou près de sources de chaleur, comme dans une voiture fermée ou à l'intérieur d'un four.
 Ne pas utiliser ce produit à proximité de feu, sous la pluie ni laisser de liquide s'écouler à l'intérieur de ce produit. L'eau et l'humidité peuvent provoquer un court-circuit sur les composants électroniques et provoquer des dysfonctionnements.
 Ne pas utiliser ce produit à proximité de fortes sources électromagnétiques, comme un four à micro-ondes. Les interférences électromagnétiques peuvent entraîner un mauvais fonctionnement de ce produit.
 Ne pas laisser tomber ou faire subir de chocs/vibrations à ce produit. Les chocs violents peuvent endommager les composants à l'intérieur.

Si des odeurs bizarres ou de la chaleur s'échappent de ce produit ou si vous constatez tout autre signe de dysfonctionnement, débranchez immédiatement le produit de l'alimentation et contactez votre revendeur pour le faire vérifier ou réparer.
 Ne laissez ni enfants jouer pour nettoyer le produit. N'utilisez pas de produits de nettoyage liquides ni de nettoyants pour vitres.
 Si une substance étrangère ou de l'eau pénètre dans ce produit, mettez immédiatement l'appareil hors tension et débranchez le câble d'alimentation. Retirez ensuite la substance étrangère ou l'eau, si possible. N'essayez jamais de réparer votre appareil : l'ouverture ou la dépose du produit vous expose à divers risques, électrochoc notamment. La réparation doit être confiée à un spécialiste. Envoyez le produit à votre centre de service le plus proche.
 Ne tentez pas de démonter ou de modifier ce produit. Il n'y a pas de pièces réparables par l'utilisateur à l'intérieur de ce produit, et les modifications peuvent entraîner l'annulation de la garantie.

AVERTISSEMENT : BATTERIE AU LITHIUM-ION/LITHIUM-POLYMÈRE
 Si la batterie est équipée d'un connecteur pas correctement, veuillez envoyer le produit à votre centre de service clientèle le plus proche pour faire remplacer la batterie. N'essayez pas de remplacer la batterie vous-même.
ATTENTION : Il y a danger d'explosion s'il y a un remplacement incorrect de la batterie. Ne remplacer la batterie que par un même type d'appareil recommandé par le constructeur. Les batteries ne doivent pas être exposées à une chaleur excessive telle que celle du soleil, d'un feu ou d'origine similaire. Mettre au rebut les batteries usagées conformément aux instructions du fabricant.
AVERTISSEMENT : L'utilisation d'une batterie ou d'un chargeur qui ne serait pas d'origine peut présenter un risque d'incendie, d'explosion, de fuite ou autres dangers.
AVERTISSEMENT : Les batteries incorrectement manipulées risquent d'exploser. Vous ne devez jamais les démonter. Éloignez-les des enfants.
 Vous êtes seul responsable de l'utilisation de votre produit et des conséquences de celle-ci. De façon générale, éteignez votre appareil dans tous les endroits où l'utilisation en est prohibée. Gardez votre appareil et ses accessoires hors de portée des jeunes enfants, un risque d'étouffement peut exister pour les petites pièces amovibles.

ENVIRONNEMENT :
ÉVÉNEMENTS :
 Pour faciliter le recyclage des emballages, veuillez respecter les règles de tri mises en place localement pour ce type de déchets. Les **PILES ET BATTERIES**
 Les piles et batteries usagées doivent être déposées dans les points de collecte désignés selon la réglementation locale en vigueur. Cet appareil contient des batteries relevant de la directive européenne 2006/66/CE, qui ne peuvent être jetées avec les ordures ménagères. Rendez-vous auprès des dispositions en vigueur dans votre région concernant la collecte séparée des piles. La mise ou non d'un couvercle ne doit pas empêcher l'envoi de ces piles à la collecte.
LE PRODUIT :
 La poubelle bariolée apposée sur le produit (y compris ses accessoires) signifie qu'il appartient à la famille des équipements électriques et électroniques. Pour favoriser le recyclage et la valorisation des Déchets d'Équipements Électriques et Électroniques (DEEE) mais également assurer la protection de l'environnement, la réglementation européenne vous demande de respecter les règles de tri mises en place localement pour ce type de déchets.
 La Directive Européenne 2012/19/UE sur les Déchets d'Équipements Électriques et Électroniques (DEEE) exige que les appareils ménagers usagés ne soient pas jetés dans le flux normal des déchets municipaux. Les appareils usagés doivent être collectés séparément afin d'optimiser le taux de récupération et le recyclage des matériaux qui les composent et réduire l'impact sur la santé humaine et l'environnement. Le symbole de la poubelle bariolée est apposé sur tous les produits pour rappeler les obligations de la collecte séparée. Les consommateurs devront contacter les autorités locales ou leur revendeur concernant la démarche à suivre pour l'enlèvement de leur appareil.

INFORMATIONS RED :
 * Pour la présente, Ryght déclare que cet appareil de référence 2 est conforme aux exigences essentielles et aux autres dispositions pertinentes de la directive RED 2014/53/EU. La déclaration de conformité se trouve consultable à l'adresse suivante : <https://www.dropbox.com/s/1551192zp4277cd/AACnkw52E33CWXXPR6sgAq7d=0>.
GARANTEE :
 * Ryght offre une garantie de 2 ans à partir de la date d'achat sur les produits neufs non utilisés présentant des défauts de matériel ou de fabrications incontestables. La garantie ne s'applique pas dans les cas suivants : défaut d'utilisation, dommages électriques ou mécaniques résultant d'une utilisation non-conforme à l'usage prévu, dommages résultant d'un cas de force majeure, d'intempéries ou de catastrophes naturelles ou réparation inadéquate effectuée par des ateliers non agréés.
 * La garantie est uniquement valable dans le pays d'achat du produit.
 * Les pièces et accessoires ne sont pas couverts par la garantie.
 * La garantie n'est assurée que sur présentation du bon de garantie dûment complété par le revendeur spécialisé ou de la facture. L'expédition d'un produit défectueux pour réparation dans le cadre de la garantie se fait aux risques et périls du client. La garantie ne couvre pas les dommages causés par l'utilisateur final. La réparation ou le remplacement du produit défectueux est basé à la seule appréciation de Ryght.
 * Les dispositions légales allant au delà des cas énoncés ici et qui viendraient à entrer en vigueur dans votre pays prévalent contre les présentes conditions.

EN
ATTENTION: SAFETY INSTRUCTIONS
THESE SAFETY INSTRUCTIONS MUST BE KEPT FOR FUTURE REFERENCE.
 Before operating the appliance, read the safety and operating instructions carefully before using the product. Respect all the warnings found on the product and in the operating instructions.
 Do not place this product in direct sunlight or close to sources of heat, such as inside a closed car in the sun or close to an oven. Do not use this product close to water or in the rain and do not allow any liquid to enter the product. Water and moisture may cause the electronic components to short circuit, leading to malfunctions.
 Do not use this product close to strong electromagnetic sources, such as microwaves. Electromagnetic interference may cause the product to function incorrectly.
 Do not drop the product or subject it to shocks and vibrations. Heavy shocks may damage the internal components. If the product gives off strange odours or heat, or if you notice any other sign of malfunctioning, unplug the product from the power supply immediately and contact your retailer to have it checked or repaired.
 Use a soft, dry cloth to clean the product. Do not use liquid cleaning products or window cleaning products.
 If a foreign substance or water enters the product, switch the appliance off immediately and unplug the power cable. Then remove the foreign substance or water if possible. Never attempt to repair your appliance: opening or removing the product exposes you to various risks, particularly electric shock. Repairs must be carried out by a specialist. Send the product to your nearest service centre.
 Do not attempt to disassemble or modify the product. No internal parts of the product can be repaired by the user, and unauthorised modifications will render your warranty void.
CAUTION: WARNING FOR THE LITHIUM-ION / LITHIUM-POLYMER BATTERY
 If the battery is flat or does not function correctly, please send the product to your nearest customer service centre to have the battery replaced. Do not attempt to replace the battery yourself.
CAUTION: Replacing the battery incorrectly risks causing an explosion. Replace the battery only with the same or an equivalent type recommended by the manufacturer. Batteries must not be exposed to excessive heat such as sunlight, flames or other similar heat sources. Dispose of used batteries in accordance with the manufacturer's instructions.
 Never attempt to use an original battery risks causing a fire, explosion, leakage and other hazards.
WARNING: Batteries may explode if not handled properly. Never disassemble them. Keep away from children.
 You are solely responsible for the use of your product and its consequences. In general terms, switch off your device in any place where the use is prohibited. Keep your device and its accessories out of reach of small children as small removable parts may be a choking hazard.
ENVIRONMENT:
PACKAGING:
 To facilitate the recycling of packaging, please respect the sorting rules established locally for this type of waste.
EVENTS:
 Used batteries must be disposed of at designated collection points according to local regulations in force.
 This appliance contains batteries covered by European directive 2006/66/EC, and cannot be disposed of among household waste. Please find out about the provisions applicable in your region concerning the separate collection of batteries. Correct disposal will help to preserve the environment and health.
PRODUCT:
 The crossed-out wheele bin on the product (including its accessories) means that it belongs to the family of waste electrical and electronic equipment.
 To encourage recycling and reuse of waste electrical and electronic waste (WEEE) but also to protect the environment, the European Union has introduced a ban on the disposal of electrical and electronic waste locally.
 European directive 2012/19/UE on waste electrical and electronic equipment (WEEE) requires that used domestic appliances are not disposed of with the normal municipal waste. Used appliances must be collected separately in order to optimise the recovery and recycling rates on the materials contained therein and to reduce the impact on human health and the environment. The "crossed-out wheele bin" symbol is displayed on all products to remind of the separate collection obligations. Consumers should contact the local authorities or their retailer for instructions on how to dispose of their device.

RED INFORMATION:
 *Ryght hereby declares that this ATO appliance conforms with essential requirements and other dispositions relevant to EU directive RED 2014/53/EU. The declaration of conformity can be viewed on the following link: <https://www.dropbox.com/s/1551192zp4277cd/AACnkw52E33CWXXPR6sgAq7d=0>.

WARRANTY:
 * Ryght warrants Ryght products against evident defect in material and workmanship for a period of 2 years from the date of original purchase for use. This warranty does not cover electronic or mechanical damage resulting from misuse or abuse, lack of performance or damage to accessories or replacement under this warranty is subject to submission of the warranty card, completed and signed by the dealer on the day of purchase, and the sales invoice. Shipment of the defective item for repair under this warranty will be at the customer's own risk and expense. This warranty is valid for the original purchaser as the final user only. Ryght will, at Ryght's discretion, repair or replace the item if returned for repair under this warranty.
 * In some countries, product liability legislation may give you other rights beyond the scope of this warranty card. Where applicable, such rights shall replace the rights and conditions stated in this warranty card.

ENVIRONMENT:
PACKAGING:
 To facilitate the recycling of packaging, please respect the sorting rules established locally for this type of waste.
EVENTS:
 Used batteries must be disposed of at designated collection points according to local regulations in force.
 This appliance contains batteries covered by European directive 2006/66/EC, and cannot be disposed of among household waste. Please find out about the provisions applicable in your region concerning the separate collection of batteries. Correct disposal will help to preserve the environment and health.
PRODUCT:
 The crossed-out wheele bin on the product (including its accessories) means that it belongs to the family of waste electrical and electronic equipment.
 To encourage recycling and reuse of waste electrical and electronic waste (WEEE) but also to protect the environment, the European Union has introduced a ban on the disposal of electrical and electronic waste locally.
 European directive 2012/19/UE on waste electrical and electronic equipment (WEEE) requires that used domestic appliances are not disposed of with the normal municipal waste. Used appliances must be collected separately in order to optimise the recovery and recycling rates on the materials contained therein and to reduce the impact on human health and the environment. The "crossed-out wheele bin" symbol is displayed on all products to remind of the separate collection obligations. Consumers should contact the local authorities or their retailer for instructions on how to dispose of their device.

RED INFORMATION:
 *Ryght hereby declares that this ATO appliance conforms with essential requirements and other dispositions relevant to EU directive RED 2014/53/EU. The declaration of conformity can be viewed on the following link: <https://www.dropbox.com/s/1551192zp4277cd/AACnkw52E33CWXXPR6sgAq7d=0>.

WARRANTY:
 * Ryght warrants Ryght products against evident defect in material and workmanship for a period of 2 years from the date of original purchase for use. This warranty does not cover electronic or mechanical damage resulting from misuse or abuse, lack of performance or damage to accessories or replacement under this warranty is subject to submission of the warranty card, completed and signed by the dealer on the day of purchase, and the sales invoice. Shipment of the defective item for repair under this warranty will be at the customer's own risk and expense. This warranty is valid for the original purchaser as the final user only. Ryght will, at Ryght's discretion, repair or replace the item if returned for repair under this warranty.
 * In some countries, product liability legislation may give you other rights beyond the scope of this warranty card. Where applicable, such rights shall replace the rights and conditions stated in this warranty card.

FR
ATTENTION : CONSIGNES DE SÉCURITÉ RELATIVES AU PRODUIT
CONSIGNES DE SÉCURITÉ DOIVENT ÊTRE CONSERVÉES POUR RÉFÉRENCE ULTÉRIEURE.
 Avant de faire fonctionner l'appareil, lisez attentivement les instructions de sécurité et d'utilisation avant d'utiliser le produit. Respectez tous les avertissements se trouvant sur le produit et dans les instructions d'utilisation. Ne pas placer ce produit au contact des rayons directs du soleil ou près de sources de chaleur, comme dans une voiture fermée ou à l'intérieur d'un four.
 Ne pas utiliser ce produit à proximité de feu, sous la pluie ni laisser de liquide s'écouler à l'intérieur de ce produit. L'eau et l'humidité peuvent provoquer un court-circuit sur les composants électroniques et provoquer des dysfonctionnements.
 Ne pas utiliser ce produit à proximité de fortes sources électromagnétiques, comme un four à micro-ondes. Les interférences électromagnétiques peuvent entraîner un mauvais fonctionnement de ce produit.
 Ne pas laisser tomber ou faire subir de chocs/vibrations à ce produit. Les chocs violents peuvent endommager les composants à l'intérieur.

Si des odeurs bizarres ou de la chaleur s'échappent de ce produit ou si vous constatez tout autre signe de dysfonctionnement, débranchez immédiatement le produit de l'alimentation et contactez votre revendeur pour le faire vérifier ou réparer.
 Ne laissez ni enfants jouer pour nettoyer le produit. N'utilisez pas de produits de nettoyage liquides ni de nettoyants pour vitres.
 Si une substance étrangère ou de l'eau pénètre dans ce produit, mettez immédiatement l'appareil hors tension et débranchez le câble d'alimentation. Retirez ensuite la substance étrangère ou l'eau, si possible. N'essayez jamais de réparer votre appareil : l'ouverture ou la dépose du produit vous expose à divers risques, électrochoc notamment. La réparation doit être confiée à un spécialiste. Envoyez le produit à votre centre de service le plus proche.
 Ne tentez pas de démonter ou de modifier ce produit. Il n'y a pas de pièces réparables par l'utilisateur à l'intérieur de ce produit, et les modifications peuvent entraîner l'annulation de la garantie.

AVERTISSEMENT : BATTERIE AU LITHIUM-ION/LITHIUM-POLYMÈRE
 Si la batterie est équipée d'un connecteur pas correctement, veuillez envoyer le produit à votre centre de service clientèle le plus proche pour faire remplacer la batterie. N'essayez pas de remplacer la batterie vous-même.
ATTENTION : Il y a danger d'explosion s'il y a un remplacement incorrect de la batterie. Ne remplacer la batterie que par un même type d'appareil recommandé par le constructeur. Les batteries ne doivent pas être exposées à une chaleur excessive telle que celle du soleil, d'un feu ou d'origine similaire. Mettre au rebut les batteries usagées conformément aux instructions du fabricant.
AVERTISSEMENT : L'utilisation d'une batterie ou d'un chargeur qui ne serait pas d'origine peut présenter un risque d'incendie, d'explosion, de fuite ou autres dangers.
AVERTISSEMENT : Les batteries incorrectement manipulées risquent d'exploser. Vous ne devez jamais les démonter. Éloignez-les des enfants.
 Vous êtes seul responsable de l'utilisation de votre produit et des conséquences de celle-ci. De façon générale, éteignez votre appareil dans tous les endroits où l'utilisation en est prohibée. Gardez votre appareil et ses accessoires hors de portée des jeunes enfants, un risque d'étouffement peut exister pour les petites pièces amovibles.

ENVIRONNEMENT :
ÉVÉNEMENTS :
 Pour faciliter le recyclage des emballages, veuillez respecter les règles de tri mises en place localement pour ce type de déchets. Les **PILES ET BATTERIES**
 Les piles et batteries usagées doivent être déposées dans les points de collecte désignés selon la réglementation locale en vigueur. Cet appareil contient des batteries relevant de la directive européenne 2006/66/CE, qui ne peuvent être jetées avec les ordures ménagères. Rendez-vous auprès des dispositions en vigueur dans votre région concernant la collecte séparée des piles. La mise ou non d'un couvercle ne doit pas empêcher l'envoi de ces piles à la collecte.
LE PRODUIT :
 La poubelle bariolée apposée sur le produit (y compris ses accessoires) signifie qu'il appartient à la famille des équipements électriques et électroniques. Pour favoriser le recyclage et la valorisation des Déchets d'Équipements Électriques et Électroniques (DEEE) mais également assurer la protection de l'environnement, la réglementation européenne vous demande de respecter les règles de tri mises en place localement pour ce type de déchets.
 La Directive Européenne 2012/19/UE sur les Déchets d'Équipements Électriques et Électroniques (DEEE) exige que les appareils ménagers usagés ne soient pas jetés dans le flux normal des déchets municipaux. Les appareils usagés doivent être collectés séparément afin d'optimiser le taux de récupération et le recyclage des matériaux qui les composent et réduire l'impact sur la santé humaine et l'environnement. Le symbole de la poubelle bariolée est apposé sur tous les produits pour rappeler les obligations de la collecte séparée. Les consommateurs devront contacter les autorités locales ou leur revendeur concernant la démarche à suivre pour l'enlèvement de leur appareil.

INFORMATIONS RED :
 * Pour la présente, Ryght déclare que cet appareil de référence 2 est conforme aux exigences essentielles et aux autres dispositions pertinentes de la directive RED 2014/53/EU. La déclaration de conformité se trouve consultable à l'adresse suivante : <https://www.dropbox.com/s/1551192zp4277cd/AACnkw52E33CWXXPR6sgAq7d=0>.

GARANTEE :
 * Ryght offre une garantie de 2 ans à partir de la date d'achat sur les produits neufs non utilisés présentant des défauts de matériel ou de fabrications incontestables. La garantie ne s'applique pas dans les cas suivants : défaut d'utilisation, dommages électriques ou mécaniques résultant d'une utilisation non-conforme à l'usage prévu, dommages résultant d'un cas de force majeure, d'intempéries ou de catastrophes naturelles ou réparation inadéquate effectuée par des ateliers non agréés.
 * La garantie est uniquement valable dans le pays d'achat du produit.
 * Les pièces et accessoires ne sont pas couverts par la garantie.
 * La garantie n'est assurée que sur présentation du bon de garantie dûment complété par le revendeur spécialisé ou de la facture. L'expédition d'un produit défectueux pour réparation dans le cadre de la garantie se fait aux risques et périls du client. La garantie ne couvre pas les dommages causés par l'utilisateur final. La réparation ou le remplacement du produit défectueux est basé à la seule appréciation de Ryght.
 * Les dispositions légales allant au delà des cas énoncés ici et qui viendraient à entrer en vigueur dans votre pays prévalent contre les présentes conditions.