

PRODUKTDATENBLATT

LB FLEX 1200 P 42W 840 W

LOW BAY FLEX 1200 | Low-bay Leuchten mit attraktivem linearen Design, bis zu 155 lm/W



Anwendungsgebiete

- Ersatz für Leuchten mit Quecksilberdampf- oder Halogen-Metaldampflampen
- Lagerhäuser
- Logistikhallen
- Industrie- und Lagerareale
- Discounter, Supermärkte

Produktvorteile

- Wirtschaftlich dank hoher Leuchten-Lichtausbeute bis zu 155 lm/W
- Einfache und schnelle Installation dank einer Anschlußbox mit 5- und 7-poliger, werkzeugloser Anschlußklemme
- Modernes und robustes Design
- 5 Jahre Garantie

Produkteigenschaften

- Unterschiedliche Lichtströme und Öffnungswinkel für Montagehöhen von ~ 4 m bis ~10 m in 4000 K
- Durchverdrahtungskabel bereits installiert
- Lange Lebensdauer (L80/B10): bis zu 100.000 h
- Hohe Farbkonsistenz: ≤ 3 SDCM

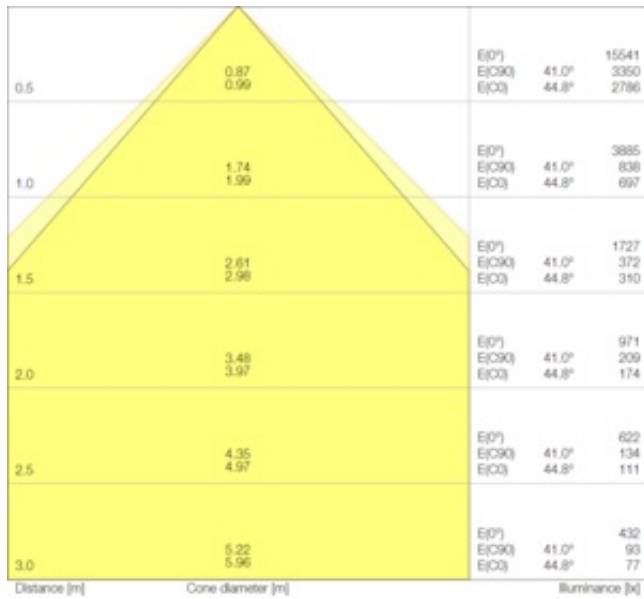
TECHNISCHE DATEN

Elektrische Daten

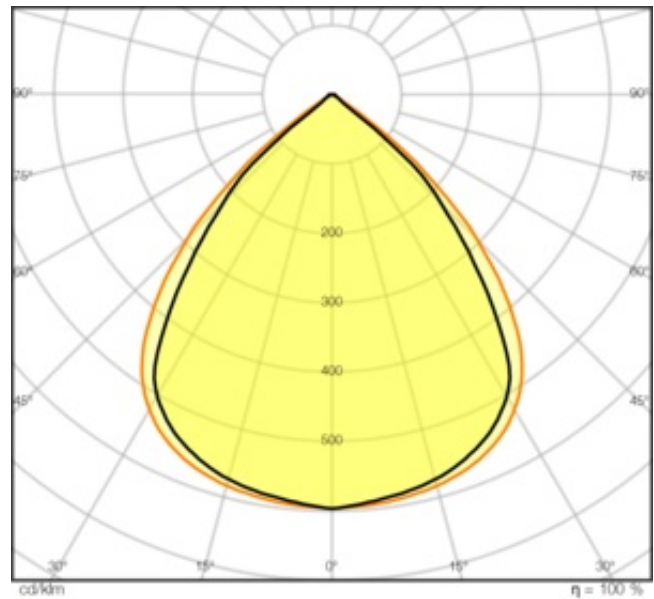
Nennleistung	42 W
Nennspannung	220...240 V
Netzfrequenz	50...60 Hz
Nennstrom	190 mA
Einschaltstrom	40.53 A
Einschaltstromdauer T_{h50}	2.1 μ s
Max. Anz. Leucht. an Sicherungsaut. B16 A	18
Max. Anz. Leucht. an Sicherungsaut. C10 A	14
Max. Anz. Leucht. an Sicherungsaut. C16 A	23
Netzleistungsfaktor λ	$\geq 0,90$
Oberschwingungsgehalt	$\leq 20 \%$
Schutzklasse	I
Betriebsart	ELEKTRONISCHES STEUERGERÄT (EVG)

Photometrische Daten

Lichtstrom	6510 lm
Lichtausbeute	155 lm/W
Farbtemperatur	4000 K
Lichtfarbe (Bezeichnung)	Kalt weiß
Farbwiedergabeindex Ra	≥ 80
Standardabweichung des Farbabgleichs	< 3 sdc _m
Flimmerarm	Ja
Photobiologische Risikogruppe gemäß EN62778	RG1
Photobiologische Risikogruppe gemäß EN62471	RG1
Ausstrahlungswinkel	90 °



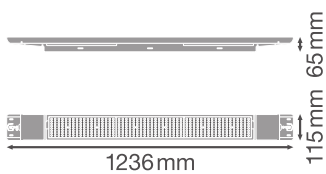
LDC typ cone



LDC typ polar

Maße & Gewicht

Länge	1236 mm
Breite	115.00 mm
Höhe	65.00 mm
Produktgewicht	3400,00 g



Materialien & Farben

Produktfarbe	Weiß
Gehäusefarbe	Weiß

Gehäusematerial	Stahl
Glühdrahtprüfung nach IEC 60695-2-12	650 °C
Quecksilbergehalt der Lampe	0.0 mg

Anwendung & Installation

Umgebungstemperaturbereich	-25...+50 °C
Anschlussart	Schraubenloser Anschluss
Schutzart	IP23
Schutzklasse IK (Stoßfestigkeitsgrad)	IK08
Dimmbar	Nein
Montageart	Oberfläche Abgehängt
Montageort	Decke
Anwendungsumgebung	Innenanwendungen
LED-Modul austauschbar	Nicht austauschbar
Mit Leuchtmittel	Ja

Lebensdauer

Lebensdauer L70/B50 bei 25 °C	100000 h
Lebensdauer L80/B10 bei 25 °C	100000 h
Lebensdauer L90/B10 bei 25 °C	83000 h
Anzahl der Schaltzyklen	50000

Vorschaltgerät

Ausgangsstrom	370 mA
---------------	--------

Zertifikate & Standards

Normen	CE / CB / ENEC / TÜV SÜD / EAC / UKCA
Leuchte mit begrenzter Oberflächentemperatur "D-Zeichen"	Nein
Ballwurfsicher	Nein

Zusätzliche Produktdaten

Anmerkung zum Produkt	Verfügbar ab Mai 2022
-----------------------	-----------------------

TECHNISCHE AUSSTATTUNG

- Abhängeset als separates Zubehör erhältlich

DOWNLOADS

DOWNLOADS



User instruction



Addon Technical Information



Ausschreibungstexte



Declarations of conformity



IES file (IES)



LDT file (Eulumdat)



R3D file (Relux 3D Model)



M3D file (3D Model)



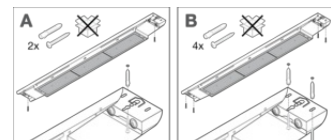
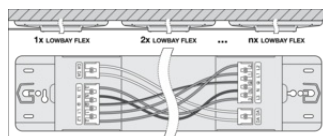
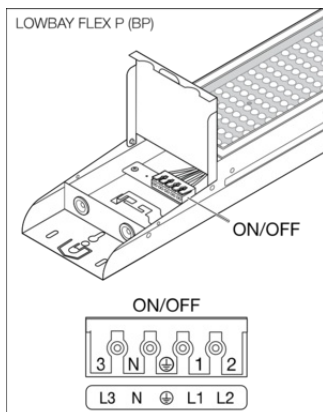
UGR file (UGR table)

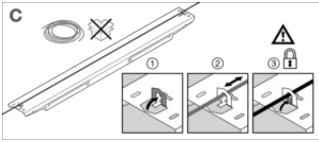
VERPACKUNGSMITTEL

EAN	Verpackungseinheit (Stück pro Einheit)	Abmessungen (Länge x Breite x Höhe)	Bruttogewicht	Volumen
4058075676060	Faltschachtel 1	76 mm x 1,244 mm x 123 mm	4255.00 g	11.63 dm ³
4058075676077	Versandschachtel 3	1,264 mm x 250 mm x 156 mm	13901.00 g	49.30 dm ³

Die genannten Produktnummern beschreiben die kleinste bestellbare Mengeneinheit. Eine Versandeinheit kann mehrere Einzelprodukte beinhalten. Als Bestellmenge verwenden Sie bitte das Ein- oder Mehrfache einer Versandeinheit.

WEITERE KATALOGINFORMATIONEN





Referenzen / Verweise

- Zur Garantie siehe www.ledvance.de/garantie

Haftungsausschluss

Änderungen und Irrtümer vorbehalten. Vergewissern Sie sich, dass Sie immer den neuesten Stand verwenden.