

# PRODUKTDATENBLATT

## LB FLEX 1200 DALI P 73W 840 VW

LOW BAY FLEX 1200 | Low-bay Leuchten mit attraktivem linearem Design, bis zu 155 lm/W



---

### Anwendungsgebiete

- Ersatz für Leuchten mit Quecksilberdampf- oder Halogen-Metaldampflampen
- Lagerhäuser
- Logistikhallen
- Industrie- und Lagerareale
- Discounter, Supermärkte

---

### Produktvorteile

- Wirtschaftlich dank hoher Leuchten-Lichtausbeute bis zu 155 lm/W
- Einfache und schnelle Installation dank einer Anschlußbox mit 5- und 7-poliger, werkzeugloser Anschlußklemme
- Modernes und robustes Design
- 5 Jahre Garantie

---

### Produkteigenschaften

- Unterschiedliche Lichtströme und Öffnungswinkel für Montagehöhen von ~ 4 m bis ~10 m in 4000 K
- Durchverdrahtungskabel bereits installiert
- Lange Lebensdauer (L80/B10): bis zu 100.000 h
- Hohe Farbkonsistenz:  $\leq 3$  SDCM

---

**TECHNISCHE DATEN****Elektrische Daten**

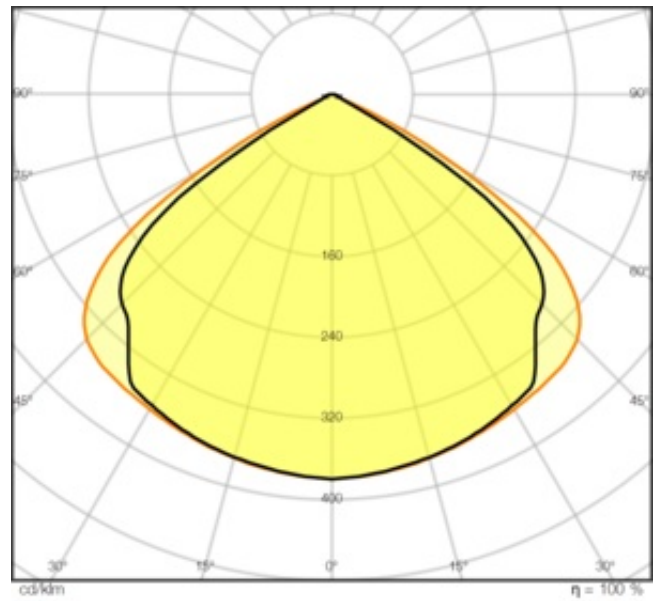
Nennleistung	73 W
Nennspannung	220...240 V
Netzfrequenz	0/50/60 Hz
Nennstrom	320 mA
Einschaltstrom	17.3 A
Einschaltstromdauer $T_{h50}$	164 $\mu$ s
Max. Anz. Leucht. an Sicherungsaut. B16 A	27
Max. Anz. Leucht. an Sicherungsaut. C10 A	23
Max. Anz. Leucht. an Sicherungsaut. C16 A	36
Netzleistungsfaktor $\lambda$	$\geq 0,90$
Oberschwingungsgehalt	$\leq 20 \%$
Schutzklasse	I
Betriebsart	ELEKTRONISCHES STEUERGERÄT (EVG)

**Photometrische Daten**

Lichtstrom	11315 lm
Lichtausbeute	155 lm/W
Farbtemperatur	4000 K
Lichtfarbe (Bezeichnung)	Kalt weiß
Farbwiedergabeindex Ra	$\geq 80$
Standardabweichung des Farbgleichs	$< 3$ sdcn
Flimmerarm	Ja
Photobiologische Risikogruppe gemäß EN62778	RG1
Photobiologische Risikogruppe gemäß EN62471	RG1
Ausstrahlungswinkel	120 °



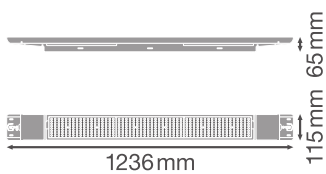
LDC typ cone



LDC typ polar

**Maße & Gewicht**

Länge	1236 mm
Breite	115.00 mm
Höhe	65.00 mm
Produktgewicht	3500,00 g



**Materialien & Farben**

Produktfarbe	Weiß
Gehäusefarbe	Weiß

Gehäusematerial	Stahl
Glühdrahtprüfung nach IEC 60695-2-12	650 °C
Quecksilbergehalt der Lampe	0.0 mg

### Anwendung & Installation

Umgebungstemperaturbereich	-25...+50 °C
Anschlussart	Schraubenloser Anschluss
Schutzart	IP23
Schutzklasse IK (Stoßfestigkeitsgrad)	IK08
Dimmbar	Ja
Art der Dimmung	DALI2
Montageart	Oberfläche   Abgehängt
Montageort	Decke
Anwendungsumgebung	Innenanwendungen
LED-Modul austauschbar	Nicht austauschbar
Mit Leuchtmittel	Ja

### Lebensdauer

Lebensdauer L70/B50 bei 25 °C	100000 h
Lebensdauer L80/B10 bei 25 °C	100000 h
Lebensdauer L90/B10 bei 25 °C	83000 h
Anzahl der Schaltzyklen	50000

### Vorschaltgerät

Ausgangsstrom	310 mA
---------------	--------

### Zertifikate & Standards

Normen	CE / CB / ENEC / TÜV SÜD / EAC / UKCA
Leuchte mit begrenzter Oberflächentemperatur "D-Zeichen"	Nein
Ballwurfsicher	Nein

### Zusätzliche Produktdaten

Anmerkung zum Produkt	Verfügbar ab Mai 2022
-----------------------	-----------------------

## TECHNISCHE AUSSTATTUNG

– Abhängeset als separates Zubehör erhältlich

## DOWNLOADS

**DOWNLOADS**



User instruction



Addon Technical Information



Ausschreibungstexte



Declarations of conformity



IES file (IES)



LDT file (Eulumdat)



R3D file (Relux 3D Model)



M3D file (3D Model)



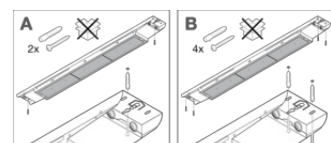
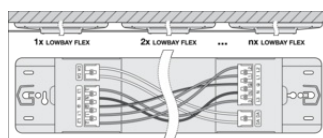
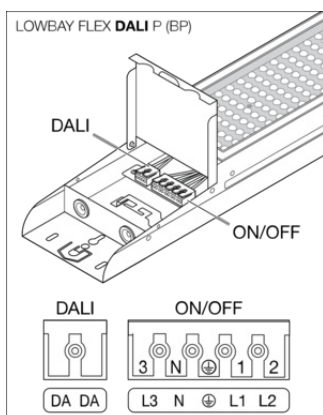
UGR file (UGR table)

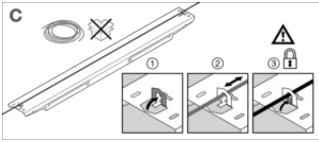
**VERPACKUNGSMITTEL**

EAN	Verpackungseinheit (Stück pro Einheit)	Abmessungen (Länge x Breite x Höhe)	Bruttogewicht	Volumen
4058075676220	Faltschachtel 1	76 mm x 1,244 mm x 123 mm	4255.00 g	11.63 dm <sup>3</sup>
4058075676237	Versandschachtel 3	1,264 mm x 250 mm x 156 mm	13901.00 g	49.30 dm <sup>3</sup>

Die genannten Produktnummern beschreiben die kleinste bestellbare Mengeneinheit. Eine Versandeinheit kann mehrere Einzelprodukte beinhalten. Als Bestellmenge verwenden Sie bitte das Ein- oder Mehrfache einer Versandeinheit.

**WEITERE KATALOGINFORMATIONEN**





---

### Referenzen / Verweise

– Zur Garantie siehe [www.ledvance.de/garantie](http://www.ledvance.de/garantie)

---

### Haftungsausschluss

Änderungen und Irrtümer vorbehalten. Vergewissern Sie sich, dass Sie immer den neuesten Stand verwenden.