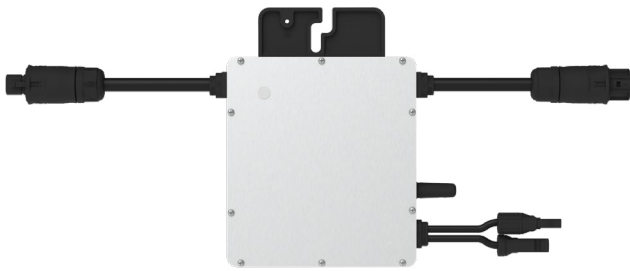
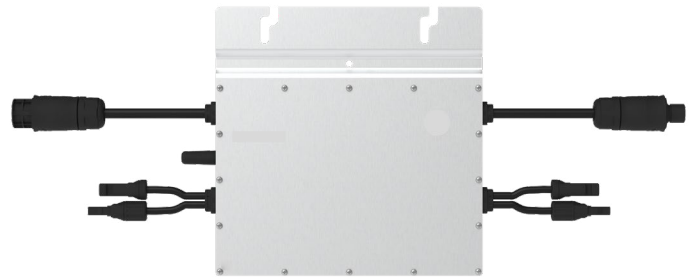


# Micro Inversor FV 300W/600W TX-203/TX-204

## Micro Inversor FV 300W TX-203



## Micro Inversor FV 600W TX-204



### Características:

- Fácil instalación, simplemente plug and play
- Micro inversor ligero y compacto
- Montaje directo en el sistema de estanterías o en el bastidor del panel
- Ideal para plantas de energía en balcones y mini sistemas solares
- Sistema en red, para alimentar la red doméstica de 230V a través del enchufe
- Conector MC4 para conexión de panel solar
- Potencia máx. del panel solar 240-380W
- Controlador de carga MPPT integrado para paneles solares: rendimiento de potencia particularmente eficiente
- Rango de voltaje MPPT: DC29-48V
- Con certificación VDE: cumple con los más altos estándares de seguridad

### Características:

- Cumplimiento: VDE-AR-N 4105:2018, EN50549-1:2019, VFR2019, IEC/EN 62109-1/-2, IEC/EN 61000-3-2/-3, IEC/EN-61000-6-1/-2/-3/-4

### Contenido del paquete:

1x Micro Inversor FV, 1x tapa de extremo de entrada de CA, 1x adaptador hembra Betteri, Manual de usuario

*Nota: Esta publicación resume la garantía y las especificaciones del producto, que están sujetas a cambios sin previo aviso. Las fotos del producto son sólo de referencia, en nombre del producto real*

### Fabricado para:

Technaxx Germany GmbH & Co.KG  
Konrad-Zuse-Ring 16-18, 61137 Schöneck, Alemania  
WEEE-Reg.-Nr. DE94626913  
www.technaxx.de

### Especificaciones técnicas

Modelo	TX-203	TX-204
Entrada de CC		
Potencia del panel recomendada (W)	240-380 (por panel)	
Compatibilidad del panel	Paneles de 60 o 72 celdas	
Numero de paneles	1	2
Conexión del panel	MC4	
Gama tensión MPPT	29-48	
Tensión de arranque (V)	22	
Rango de tensión de operación	16-60	
Tensión de entrada máx. (V)	60	
Corriente de entrada máx. (A)	11.5	2x 11.5
Corriente máxima de cortocircuito de entrada (A)	15	2x15

### Salida de CA

	300	600
Potencia nominal de salida	300	600
Corriente de salida nominal (A)	1.36 a 220V 1.30 a 230V 1.25 a 240V	2.73 a 220V 2.61 a 230V 2.50 a 240V
Voltaje/rango de salida nominal (V)	220/180-275 230/180-275 240/180-275	
Frecuencia nominal/rango de frecuencia nominal (Hz)	45-55 (menos de 50Hz a 220V y 230V) 55-65 (menos de 60Hz a 220V y 230V)	
Factor de potencia	>0.99 standard 0.8 leading.....0.8 delayed	
Distorsión armónica de la corriente de salida	≤3%	
Número máximo de dispositivos en serie	12	6

### Eficiencia, seguridad y protección

Eficiencia máxima	96.70%
Eficiencia ponderada CEC	96.50%
Eficiencia clasificada MPPT	99.80%
Consumo de energía nocturno (mW)	<50

### Datos mecánicos

Rango de temperatura ambiente (°C)	-40~+65	
Variación térmica para almacenamiento (°C)	-40~+85	
Dimensiones (AxAxD) mm	182x164x29.5	250x170x28
Peso (Kg)	1.98	3.00
Clase de protección	NEMA exterior (IP67)	
Refrigeración	Aire circulante natural - sin ventiladores	
Longitud del cable de salida de CA (cm)	98	188
Longitud del cable de entrada de CA (cm)	10	8.5

