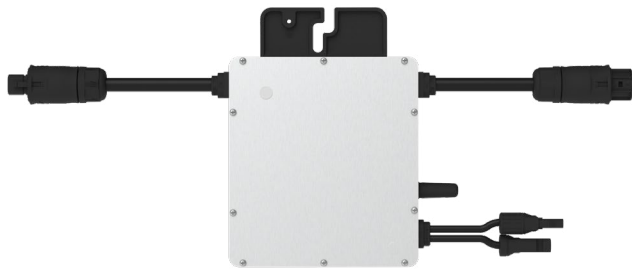
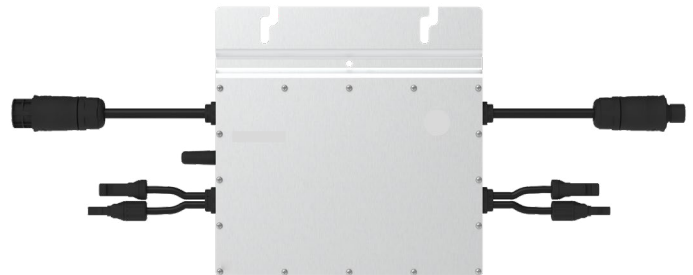


Micro-omvormer 300W TX-203



Micro-omvormer 600W TX-204



Eigenschappen:

- Eenvoudige installatie, gewoon sluit aan en werk
- Lichte en compacte micro-omvormer
- Directe montage op een stellingsysteem of paneelframe
- Ideaal voor energiecentrales op een balkon en mini-zonnesystemen
- Een netwerksysteem voor het leveren van elektriciteit aan een 230 V huishoudelijk netwerk via een stopcontact
- MC4-connector voor aansluiting op zonnepaneel
- Het maximale vermogen van het zonnepaneel is 240-380W
- Geïntegreerde MPPT-laadregelaar voor zonnepanelen: bijzonder efficiënt vermogen
- MPPT-spanningsbereik: 29-48V wisselstroom
- VDE-certificaat: voldoet aan de hoogste veiligheidsnormen
- Waterdicht IP67

Eigenschappen:

- Overeenstemming: VDE-AR-N 4105:2018, EN50549-1:2019, VFR2019, IEC/EN 62109-1/-2, IEC/EN 61000-3-2/-3, IEC/EN-61000-6-1/-2/-3/-4

Inhoud van de verpakking:

- 1 Fotovoltaïsche micro-omvormer, 1 Wisselstroom ingangstekker, 1 Vrouwelijke Betteri-adapter, Gebruikershandleiding

Opmerking: Deze publicatie geeft een samenvatting van de productgarantie en specificaties die zonder voorafgaande kennisgeving kunnen worden gewijzigd. Productfoto's zijn alleen ter referentie, ten behoeve van het werkelijke product.

Vervaardigd voor:

Technaxx Germany GmbH & Co.KG
Konrad-Zuse-Ring 16-18, 61137 Schöneck, Duitsland
WEEE-Reg.-Nr. DE94626913
www.technaxx.de

Specificaties

Model	TX-203	TX-204
Gelijkstroom ingang		
Aanbevolen paneelvermogen (W)	240-380 (per paneel)	
Compatibiliteit van panelen	panelen met 60 of 72 cellen	
Maximaal aantal panelen	1	2
Paneelaansluiting	MC4	
MPPT-spanningsbereik (V)	29-48	
Initiële spanning (V)	22	
Bedrijfsspanningsbereik (V)	16-60	
Maximale ingangsspanning (V)	60	
Maximale ingangsstroom (A)	11.5	2x11.5
Maximale ingangskortsluitstroom (A)	15	2x15

Uitgang van wisselstroom

	300	600
Nominaal uitgangsvermogen (VA)	300	600
Nominale uitgangsstroom (A)	1,36 bij 220 V 1,30 bij 230 V 1,25 bij 240 V	2,73 bij 220 V 2,61 bij 230 V 2,50 bij 240 V
Nominale uitgangsspanning / bereik (V)	220/180-275 230/180-275 240/180-275	
Nominale frequentie/nominaal frequentiebereik (Hz)	45-55 (onder 50Hz @ 220V & 230V) 55-65 (onder 60Hz @ 220V & 230V)	
Vermogensfactor	>0,99 standaard 0.8 leidend.....0.8 uitgesteld	
Harmonische vervormingen van de uitgangsstroom	≤3%	
Het maximum aantal apparaten in een serie	12	6

Efficiëntie, beveiliging en bescherming

Maximale efficiëntie	96.70%
Gewogen gemiddelde efficiëntie van CEC	96.50%
Nominale MPPT-efficiëntie	99.80%
Nacht elektriciteitsverbruik (mW)	<50

Mechanische gegevens

Omgevingstemperatuurbereik (°C)	-40~+65	
Opslagtemperatuurbereik (°C)	-40~+85	
Afmetingen	182x164x29.5	250x170x28
Gewicht (kg)	1.98	3.00
Beschermingsklasse	NEMA outdoor (IP67)	
Koeling	Natural circulating air - no fans	
Lengte wisselstroom uitgangskabel (cm)	98	188
Lengte wisselstroom ingangskabel (cm)	10	8.5

