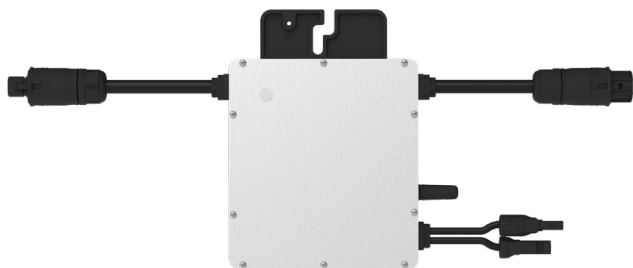
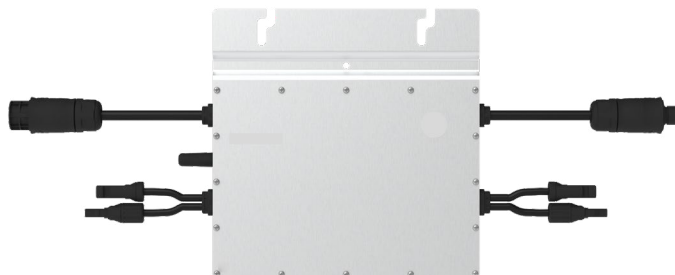


**Mikroinwerter 300W TX-203**



**Mikroinwerter 600W TX-204**



**Charakterystyki:**

- Łatwy w instalacji, wystarczy podłączyć i pracować
- Lekki i kompaktowy mikroinwerter
- Bezpośredni montaż na systemie regałowym lub ramie panelu
- Bezpośredni montaż na systemie regałowym lub ramie panelu
- Sieciowy system dostarczania energii elektrycznej do domowej sieci 230 V przez gniazdko
- Złącze MC4 do podłączenia panelu słonecznego
- Maksymalna moc panelu słonecznego wynosi 240-380W
- Zintegrowany kontroler ładowania MPPT do paneli słonecznych: szczególnie wydajny powrót mocy
- Zakres napięcia MPPT: AC 29-48 V
- Certyfikat VDE: spełnia najwyższe standardy bezpieczeństwa
- Wodoodporny IP67

**Charakterystyki:**

- Zgodność: VDE-AR-N 4105:2018, EN50549-1:2019, VFR2019, IEC/EN 62109-1/-2, IEC/EN 61000-3-2/-3, IEC/EN-61000-6-1/-2/-3/-4

**Zawartość opakowania:**

1 Mikroinwerter fotoelektryczny, 1 Wtyczka wejścia AC, 1 Adapter Betteri, Instrukcja obsługi

*Notatka: Niniejsza publikacja zawiera streszczenie gwarancji i specyfikacji produktu, które mogą ulec zmianie bez powiadomienia. Zdjęcia produktów mają charakter poglądowy, nie przedstawiają rzeczywistego produktu*

**Wyprodukowano dla:**

Technaxx Germany GmbH & Co.KG  
Konrad-Zuse-Ring 16-18, 61137 Schöneck, Niemcy  
WEEE-Reg.-Nr. DE94626913  
www.technaxx.de

**Charakterystyki techniczne**

Model	TX-203	TX-204
Wyjście prądu stałego		
Zalecana moc panelu (W)	240-380 (na panel)	
Kompatybilność panelu	60 lub 72 ogniwa panelu	
Maksymalna liczba paneli	1	2
Połączenie panelu	MC4	
Zakres napięcia MPPT (V)	29-48	
Napięcie początkowe (V)	22	
Zakres napięcia roboczego (V)	16-60	
Maksymalne napięcie wejściowe (V)	60	
Maksymalny prąd wejściowy (A)	11.5	2x11.5
Maksymalny wejściowy prąd zwarcia (A)	15	2x15

**Wyjście prądu zmiennego**

	300	600
Znamionowa moc wyjściowa (VA)	300	600
Znamionowy prąd wyjściowy (A)	1,36 przy 220V 1.30 przy 230V 1.25 przy 240V	2.73 przy 220V 2.61 przy 230V 2.50 przy 240V
Znamionowe napięcie wyjściowe / zakres (V)	220/180-275 230/180-275 240/180-275	
Częstotliwość znamionowa/zakres częstotliwości znamionowej (Hz)	45-55 (poniżej 50 Hz @ 220 V & 230 V) 55-65 (poniżej 60 Hz @ 220 V & 230 V)	
Współczynnik mocy	>0.99 standard 0.8 wiodący.....0.8 odroczoney	
Zniekształcenia harmoniczne prądu wyjściowego	≤3%	
Maksymalna liczba urządzeń w serii	12	6

**Wydajność, bezpieczeństwo i ochrona**

Maksymalna wydajność	96.70%
Średnia ważona sprawność CEC	96.50%
Nominalna sprawność MPPT	99.80%
Nocne zużycie energii elektrycznej (mW)	<50

**Dane mechaniczne**

Zakres temperatury otoczenia (°C)	-40~+65	
Zakres temperatury przechowywania (°C)	-40~+85	
Wymiary (szer. x wys. x dł.) mm	182x164x29.5	250x170x28
Waga (kg)	1.98	3.00
Klasa ochrony	Outdoor NEMA (IP67)	
Chłodzenie	Naturalna cyrkulacja powietrza - bez wentylatorów	
Długość kabla wyjściowego AC (cm)	98	188
Długość kabla wejściowego AC (cm)	10	8.5

