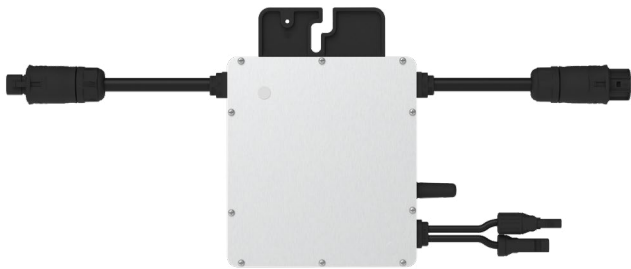
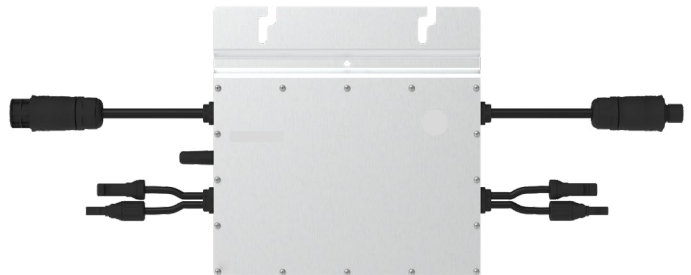


Micro-onduleur 300W TX-203



Micro-onduleur 600W TX-204



Features:

- Installation facile, il suffit de brancher et il fonctionne
- Micro-onduleur léger et compact
- Installation directe sur un système d'étagères ou un cadre de panneau
- Idéal pour les centrales électriques de balcon et les mini systèmes solaires
- Système de réseau pour fournir de l'électricité au réseau domestique 230 V via une prise
- Connecteur MC4 pour la connexion du panneau solaire
- Puissance maximale du panneau solaire est de 240 à 380W
- Contrôleur de charge MPPT intégré pour panneaux solaires: puissance de sortie particulièrement efficace
- Plage de tension MPPT: AC 29-48 V
- Certificat VDE: conforme aux normes de sécurité les plus strictes
- Étanche IP67

Caractéristiques:

- Conformité: VDE-AR-N 4105:2018, EN50549-1:2019, VFR2019, IEC/EN 62109-1/-2, IEC/EN 61000-3-2/-3, IEC/EN-61000-6-1/-2/-3/-4

Contenu du colis:

1 Micro-onduleur photovoltaïque, 1 prise d'entrée CA, 1 Adaptateur pour prise de Betteri, Manuel d'utilisation

Remarque: Cette publication résume la garantie et les spécifications du produit, qui sont susceptibles d'être modifiées sans préavis. Les photos du produit ne sont données qu'à titre indicatif et ne représentent pas le produit réel.

Fabriqué pour :

Technaxx Deutschland GmbH & Co.KG
Konrad-Zuse-Ring 16-18, 61137 Schöneck, Allemagne
WEEE-Reg.-Nr. DE94626913
www.technaxx.de

Prod ID. 5012

Prod ID. 5013



Caractéristiques techniques

Modèle	TX-203	TX-204
Entrée CC		
Puissance recommandée de panneau (W)	240-380 (par panneau)	
Compatibilité des panneaux	panneaux de 60 ou 72 cellules	
Nombre maximum de panneaux	1	2
Connexion panneau	MC4	
Plage de tension MPPT (V)	29-48	
Tension initiale (V)	22	
Plage de tension de fonctionnement (V)	16-60	
Tension d'entrée maximale (V)	60	
Courant d'entrée maximal (A)	11.5	2x11.5
Courant de court-circuit d'entrée maximal (A)	15	2x15

Sortie CA

	300	600
Puissance de sortie nominale (VA)	300	600
Courant de sortie nominal (A)	1,36 à 220 V 1.30 à 230 V 1.25 à 240 V	2,73 à 220 V 2,61 à 230 V 2,50 à 240 V
Tension de sortie nominale / plage (V)	220/180-275 230/180-275 240/180-275	
Fréquence nominale/plage de fréquence nominale (Hz)	45-55 (inférieur à 50 Hz à 220 V et 230 V) 55-65 (inférieur à 60 Hz à 220 V et 230 V)	
Facteur de puissance	> 0,99 norme 0,8 capacitif..... 0,8 différé	
Distorsions harmoniques du courant de sortie	≤3%	
Nombre maximum d'appareils dans une série	12	6

Performances, sécurité et protection

Efficacité maximale	96.70%
Efficacité moyenne pondérée de la CEC	96.50%
Efficacité nominale MPPT	99.80%
Consommation électrique nocturne (mW)	<50

Données mécaniques

Plage de température ambiante (°C)	-40~+65	
Plage de température de stockage (°C)	-40~+85	
Dimensions (LxHxP) mm	182x164x29.5	250x170x28
Poids (kg)	1.98	3.00
Classe de protection	NEMA extérieur (IP67)	
Refroidissement	Circulation d'air naturelle - sans ventilateurs	
Longueur du câble de sortie CA (cm)	98	188
Longueur du câble d'entrée CA (cm)	10	8.5