



AL ZF DUL 6.10 B5.2 6.5 L81 AL (377 200)

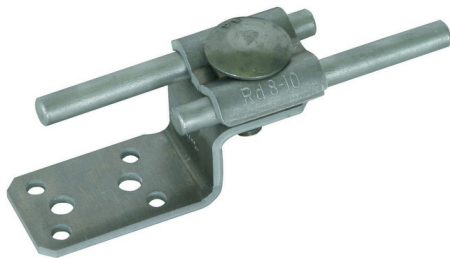
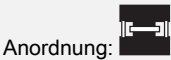
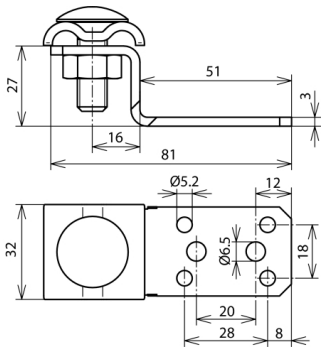


Abbildung unverbindlich



Typ	AL ZF DUL 6.10 B5.2 6.5 L81 AL
Art.-Nr.	377 200
Werkstoff Lasche	Al
Materialstärke (t1)	3 mm
Befestigung	[4x] Ø5,2 / [2x] Ø6,5 mm
Befestigungsmöglichkeit	Blindnieten oder Bohrschrauben
Anwendungshinweis	nach DIN EN 62305-3 Bbl. 1 sind für den Anschluss bei Materialstärken ≥ 0,5mm 4 Stück Nieten Ø5mm, 2 Stück Nieten Ø6mm oder bei Materialstärken ≥ 2mm 2 Stück Blechtreiberschrauben Ø6,3mm aus NIRO zu verwenden
Werkstoff Doppelüberleger	Al
Schraube	⬆ M10 x 30 mm
Werkstoff Schraube / Mutter	NIRO
Anschluss	längs / quer
Anschluss mit	Doppelüberleger
Klemmbereich Rd	8-10 mm
Blitzstromtragfähigkeit (10/350 µs)	SO LA *
Normenbezug	DIN EN 62561-1
Gewicht	70 g
Zolltarifnummer (Komb. Nomenklatur EU)	85389099
GTIN (EAN)	4013364136465
VPE	50 Stk.

*) Genaue Zuordnung siehe Prüfzertifikat.

Änderungen in Form und Technik, bei Maßen, Gewichten und Werkstoffen behalten wir uns im Sinne des Fortschrittes der Technik vor. Die Abbildungen sind unverbindlich.