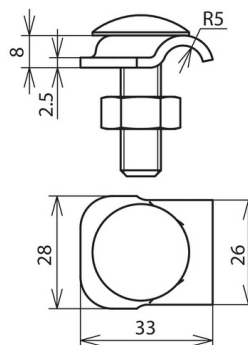




KB 6.10 FRM10X35 V2A (390 159)



Abbildung unverbindlich



Anordnung:

Typ	KB 6.10 FRM10X35 V2A
Art.-Nr.	390 159
Werkstoff Klemme	NIRO
Klemmbereich Rd	6-10 mm
Materialstärke	2,5 mm
Schraube	⬆ M10 x 35 mm
Werkstoff Schraube / Mutter	NIRO
Verdrehschutz	ja
Blitzstromtragfähigkeit (10/350 µs)	100 kA / 50 kA ^{*)}
Normenbezug	DIN EN 62561-1
Gewicht	61 g
Zolltarifnummer (Komb. Nomenklatur EU)	85389099
GTIN (EAN)	4013364032200
VPE	100 Stk.

*) Genaue Zuordnung siehe Prüfzertifikat.

Änderungen in Form und Technik, bei Maßen, Gewichten und Werkstoffen behalten wir uns im Sinne des Fortschrittes der Technik vor. Die Abbildungen sind unverbindlich.