

Installation Guide

— Philips LEDtube InstantFit

Please take the time to read this installation guide. The guide contains important information and notes regarding the installation and operation.

IMPORTANT!

• Always switch off the power supply before commencing work!

• Only to apply in dry indoor usage and environments, outdoor applications requires an IP rated fixture.

• Do not change the fixture or any components of the LEDtube to ensure safety.

• Philips LEDtube is designed to fit in standard IEC compliant G5 bi-pin lampholders.

• Philips LEDtube should be installed by qualified professionals in accordance with relevant electrical codes.

• Any constructive change of the luminaire in case of applying retrofit LED lamps shall not be permitted.

• For applications which contains emergency and or explosive proof luminaires please consult your local distribution for more information

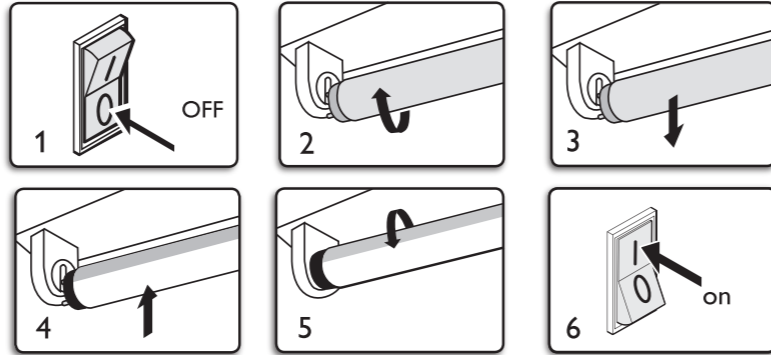
• Retrofit to existing T5 lamps on HF ballast installations in open luminaire.

• This lamp is not suitable to be used in emergency luminaires designed for double-capped fluorescent lamp(s)

• Toute opération de remplacement d'un Tube fluorescent T5 par un LEDtube doit être effectuée par un installateur électricien professionnel en respectant les prescriptions du présent Guide d'Installation

• Philips LEDtube debe ser instalado por un electricista profesional de acuerdo con los códigos eléctricos relevantes de iluminación.

DISCLAIMER:
Signify disclaims liability for any direct, indirect or incidental damages in case of installation performed either not according to this guide or not performed by a professional electrician.



Note: Philips LEDtube InstantFit is compatible with most electronic ballasts in the market. For best compatibility results, please visit <http://www.lighting.philips.com/main/products/led-tube> for further information.

Packaging list
Philips LEDtube
Installation guide

| SYMBOL | MEANING |
|--------|--|
| | Lamp suitable for high frequency operation |
| | Lamp not suitable for emergency operation |
| | Lamp to be used in dry conditions or in a luminaire that provides protection |

Warning

- No modifications of the luminaire which the LED lamp is to be used with are to be made.
- This lamp may not be suitable for use in all applications where a traditional fluorescent lamp has been used. The temperature range of this lamp is more restricted. In cases of doubt regarding the suitability of the application the manufacturer of this lamp should be consulted.
- This lamp is designed for general lighting service (excluding e.g. explosive atmospheres).

© 2019 Signify Holding



Signify

All rights reserved. Reproduction in whole or in part is prohibited without the prior written consent of the copyright owner. The information presented in this document does not form part of any quotation or contract, is believed to be accurate and reliable and may be changed without notice. No liability will be accepted by the publisher for any consequence of its use. Publication thereof does not convey nor imply any license under patent or other industrial or intellectual property rights.

06/2019

www.philips.com/lighting

PHILIPS

3241 655 17631

Installations- und Sicherheitshinweise Philips LEDtube InstantFit EVG

Für Deutschland/ Österreich/ Schweiz (Germany/ Austria/ Switzerland)

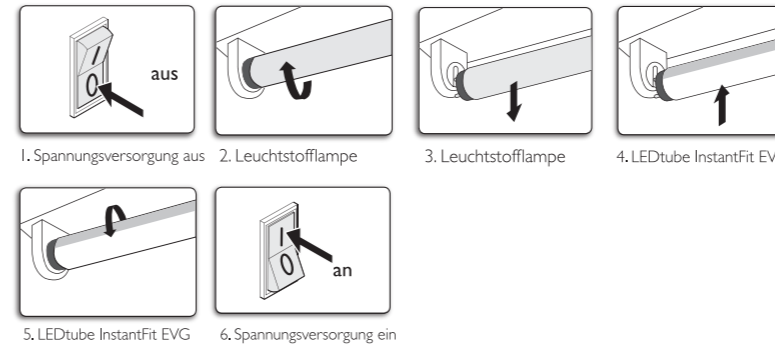
Für Leuchten mit elektronischem Vorschaltgerät (EVG)

Bitte lesen Sie die Installationshinweise sorgfältig durch, bevor Sie die Lampe austauschen. Bitte halten Sie sich genau an die Installationshinweise.

- Nur für den Betrieb am elektronischen Vorschaltgerät (EVG) geeignet
- Design für G5 Sockel (T5) gemäß IEC Standard
- Die LEDtube ist nicht für Gleichspannung geeignet
- Die Lampe ist in trockenen Umgebungen einzusetzen und nur in Verbindung mit einer für den Anwendungsbereich zugelassenen Leuchte zu betreiben
- Bei dem Wechsel zur LEDtube muss überprüft werden, ob die in den Vorschriften geforderten Beleuchtungsstärken eingehalten werden
- Vor dem Lampentausch ist die Spannungsversorgung auszuschalten
- Bitte beachten Sie die Kompatibilitätsliste der kompatiblen und getesteten EVGs unter www.philips.com/lighting

Anleitung:

- Spannungsversorgung der Leuchte ausschalten
- 3. Leuchte öffnen (falls Abdeckung vorhanden) und bestehende T5 Leuchtstofflampe aus der Leuchte ausbauen
- 4.-5. Philips LEDtube InstantFit EVG einsetzen und Leuchte schließen (falls Abdeckung vorhanden)
- Spannungsversorgung der Leuchte einschalten



Sicherheitshinweise – ACHTUNG!

- Falls die LEDtube InstantFit EVG nicht stabil funktioniert (flackern, aufleuchten etc.) bitte unverzüglich die Spannungsversorgung ausschalten. Anschließend die LEDtube aus der Leuchte ausbauen, den Vorschaltgerätetyp durch eine qualifizierte Fachkraft identifizieren und den Hersteller kontaktieren
- Die LEDtube InstantFit EVG funktioniert nur am elektronischen Vorschaltgerät. Sobald die Spannungsversorgung eingeschaltet ist und die Lampe nicht leuchtet, bitte die Lampe unverzüglich aus der Leuchte ausbauen und eine qualifizierte Fachkraft kontaktieren
- Die LEDtube InstantFit EVG ist nicht für den Betrieb von Notlichtbeleuchtung geeignet
- Die LEDtube InstantFit EVG ist in trockenen Umgebungen einzusetzen und nur in Verbindung mit einer für den Anwendungsbereich zugelassenen Leuchte zu betreiben
- Die LEDtube InstantFit EVG ist nicht für den Betrieb in offenen Feuchtraumleuchten geeignet



© 2019 Signify GmbH, Unternehmensbereich Lighting
Alle Rechte vorbehalten. Die vollständige oder teilweise Vervielfältigung ist nur mit schriftlicher Genehmigung des Copyright-Inhabers zulässig. Die Angaben in diesem Dokument sind weder Angebots- noch Vertragsbestandteile. Sie werden nach bestem Wissen und Gewissen zur Verfügung gestellt und können ohne vorherige Benachrichtigung geändert werden. Der Herausgeber übernimmt keine Haftung für die Folgen, die sich aus der Nutzung dieser Angaben ergeben. Die Veröffentlichung dieser Angaben beinhaltet oder verleiht keinerlei patentrechtliche Lizenz oder anderweitige gewerbliche oder geistige Eigentumsrechte.
WM-Nr. 4424, Stand 06/2019
Layout & Produktion: Mediengestaltung Hanus, Hannover
www.philips.com/lighting

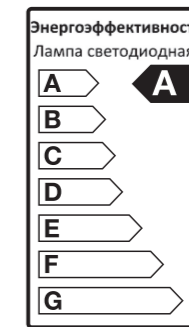
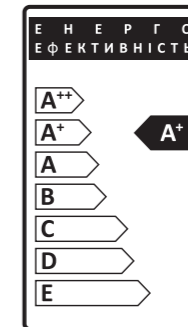
Инструкция по эксплуатации



Важно!

- Внимательно прочитайте инструкцию и соблюдайте технику безопасности при подключении лампы.
- Продукт не диммируется.
- Продукт не используется в аварийных светильниках или светильниках.
- Всегда отключайте подачу напряжения перед началом работы.
- Лампы Philips должны устанавливаться квалифицированным электриком в соответствии с локальными нормативами.
- Используйте лампу только в сухих помещениях. Установка на улице требует светильника с соответствующей степенью защиты IP.
- Диапазон рабочих температур от -20 до +45.
- Не меняйте никакие компоненты лампы для сохранения безопасности ее работы.
- Лампа предназначена для работы в светильниках с двумя цоколями G13 в соответствии со стандартом IEC.
- Пожалуйста сохраните инструкцию для будущих установок.

Лампы Philips LEDtube HF подходят для большинства высокочастотных балластов на рынке. Список протестированных балластов можно найти на сайте.



PHILIPS