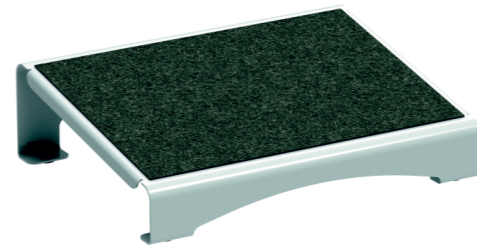


Technisches Datenblatt / Technical Datasheet

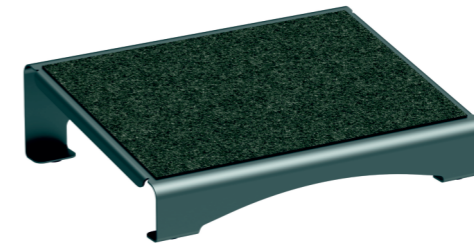
Art.-No. 90150



Art.-Nr.:
9015002
(RAL 9003)

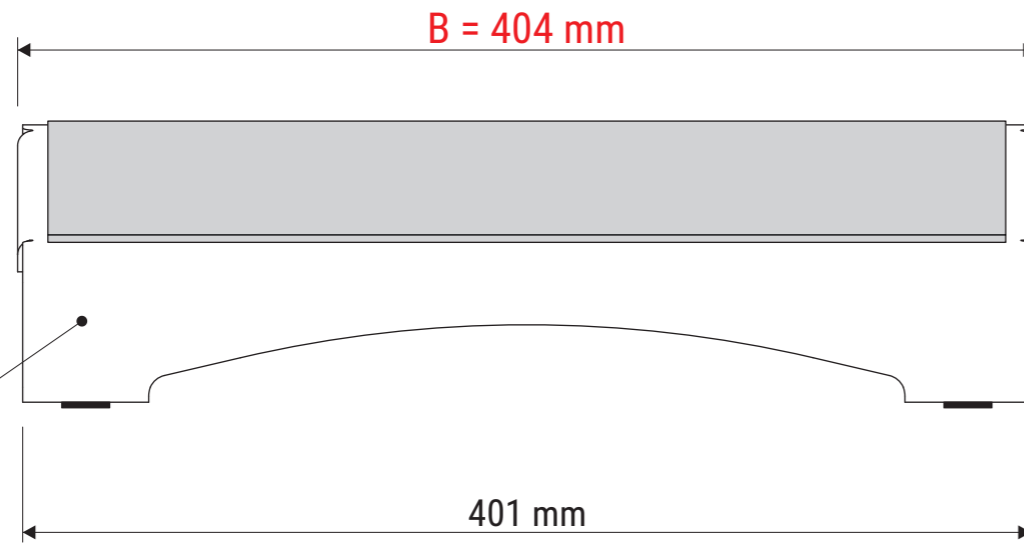


Art.-Nr.:
9015025
(RAL 3000)



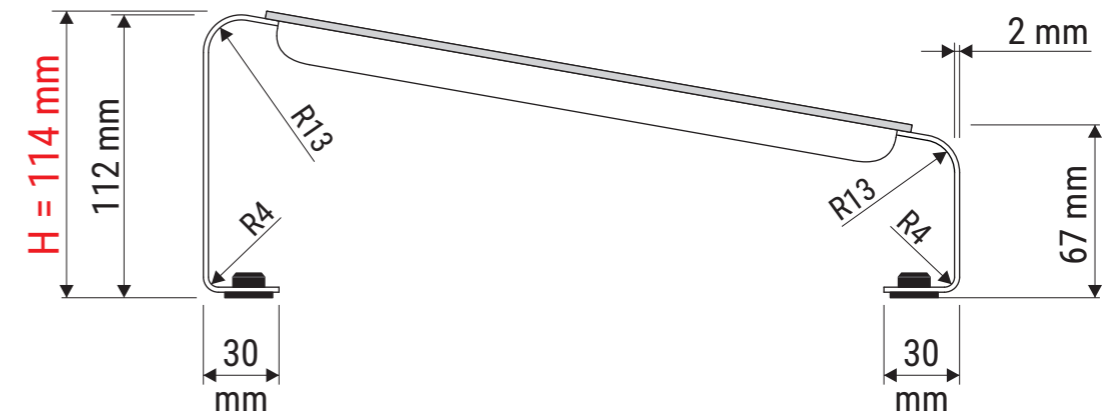
Art.-Nr.:
9015089
(RAL DB 703)

Ansicht von vorne



Material:
· pulverbeschichteter Stahl
· verwindungssteif
· kratzfest

Ansicht von der Seite

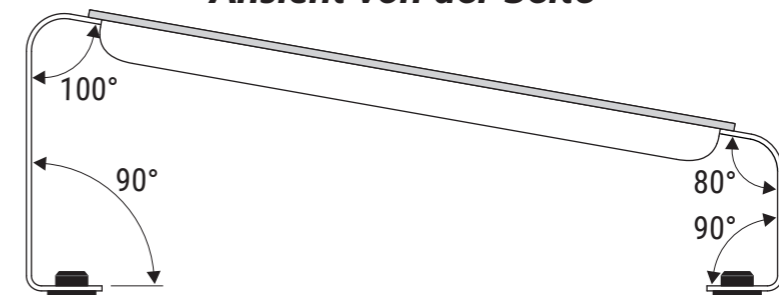


Ansicht von oben



Filz:
· 380 x 260 mm
· rutschhemmend

Ansicht von der Seite



Abmaße Produkt: **L x B x H (9015002)**
300 x 404 x 114 mm
Gewicht kompl.: 2,885 kg

Abmaße Produkt: **L x B x H (9015025)**
300 x 404 x 114 mm
Gewicht kompl.: 2,862 kg

Abmaße Produkt: **L x B x H (9015089)**
300 x 404 x 114 mm
Gewicht kompl.: 2,877 kg

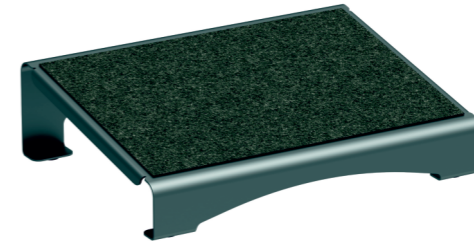
**Technisches Datenblatt /
Technical Datasheet
Art.-No. 90150**



Art.-Nr.:
9015002



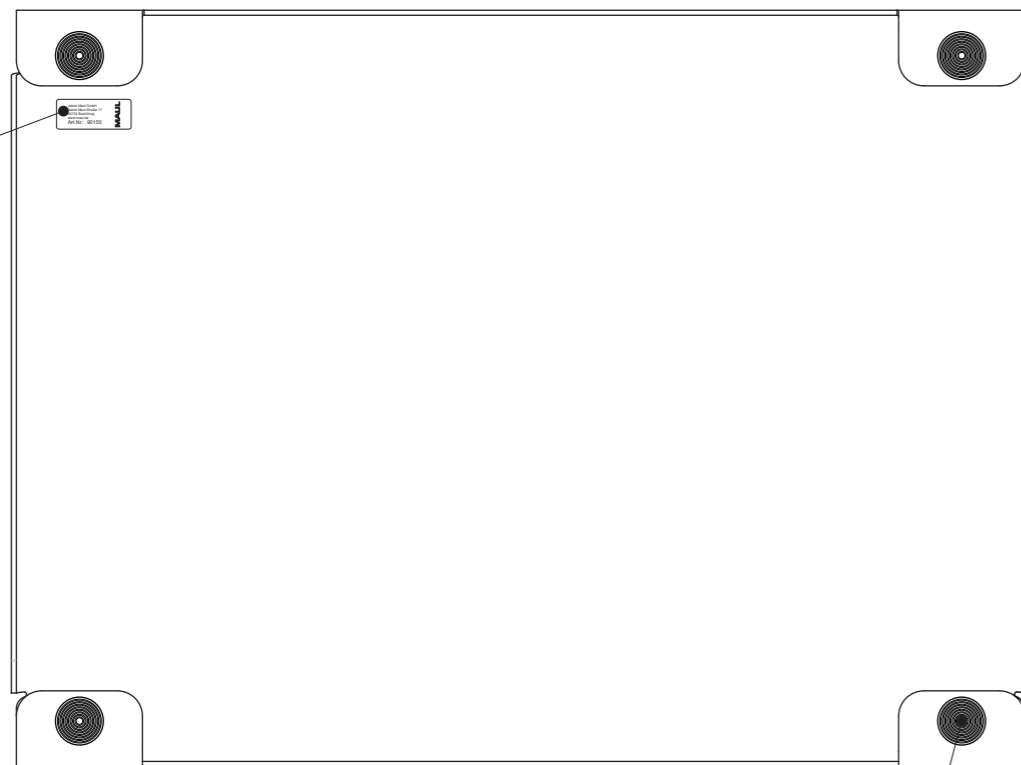
Art.-Nr.:
9015025



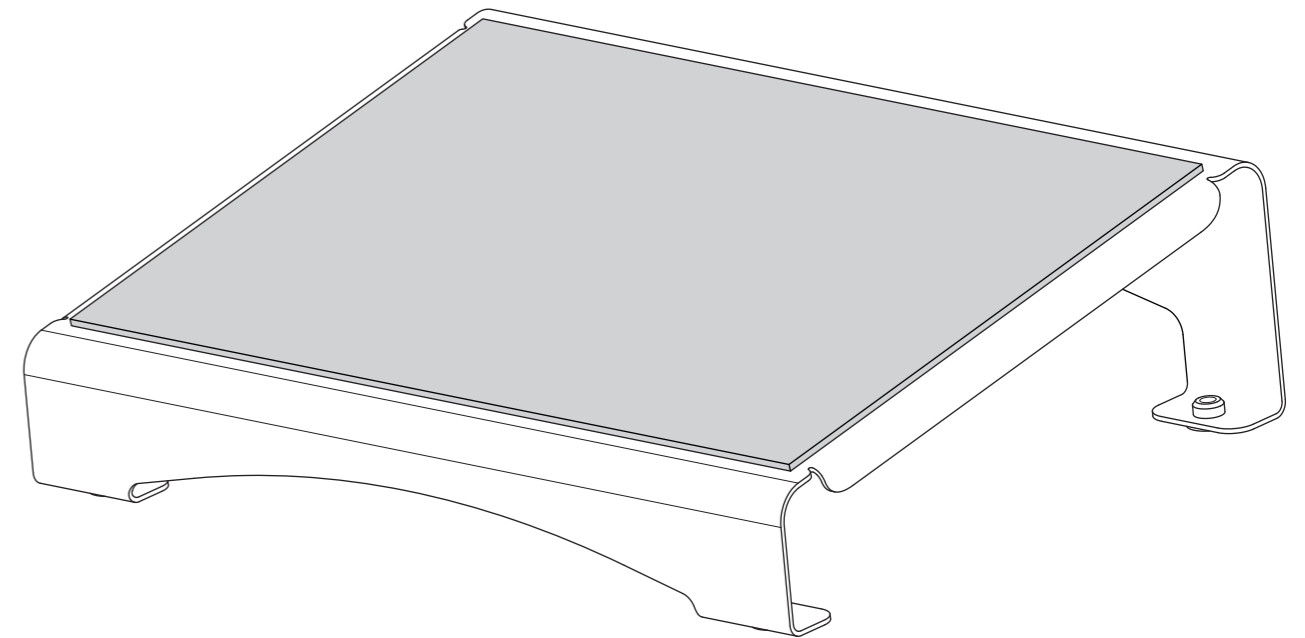
Art.-Nr.:
9015089

Ansicht von unten

Produkthaftungs-
Etikett



FüÙe
· 4 Stck.
· Ø 19 x 10 mm
· rutschhemmend



Verp. AbmaÙe : L x B x H (**9015002**)
460 x 365 x 175 mm
Gewicht kompl.: 3,468 kg

Verp. AbmaÙe : L x B x H (**9015025**)
460 x 365 x 175 mm
Gewicht kompl.: 3,407 kg

Verp. AbmaÙe : L x B x H (**9015089**)
460 x 365 x 175 mm
Gewicht kompl.: 3,440 kg