

**Artikel Nr.: 840320**

Flexibler LED Stripe, 2835-78-48V-4000K-15m, IP20

**Technische Daten**

**Abmessungen und Gewicht**

<b>Länge</b>	15000,00
<b>Breite</b>	10,00
<b>Höhe</b>	2,00
<b>Gewicht</b>	
<b>Schnittmöglichkeit (je)</b>	166,5 mm / LED 13



**Elektrische Daten**

<b>Leistungsaufnahme (1m)</b>	4,00 W
<b>Eingangsspannung</b>	48V DC
<b>Eingangsstrom</b>	
<b>Anschlussmöglichkeit</b>	offene Kabel
<b>Schutzklasse I, II, III</b>	III

**Lichttechnische Eigenschaften**

<b>Lichtfarbe</b>	Neutralweiß
<b>Farbtemperatur</b>	4000 K
<b>Lichtstrom (1m)</b>	530 lm
<b>Abstrahlwinkel</b>	120°
<b>LED Typ</b>	SMD 2835
<b>LED Anzahl</b>	1170

**Grenzwerte**

Die Überschreitung der Grenzwerte und Betriebsspannung führt zu einer starken Verkürzung der Lebensdauer sowie Zerstörung der LED Module.

<b>Betriebstemperatur</b>	-15°C - +50°C
<b>Lagertemperatur</b>	-10°C - +60°C
<b>IP - Schutzart</b>	IP20
<b>max. zu betreibende Gesamtlänge</b>	15 m
<b>Mindestbiegeradius</b>	50 mm



## Artikel Nr.: 840320

Flexibler LED Stripe, 2835-78-48V-4000K-15m, IP20

### Allgemeine Eigenschaften

#### Umwelteigenschaften

Energieeffizienzklasse	
Energieverbrauch (1m)	4 kWh/1000h

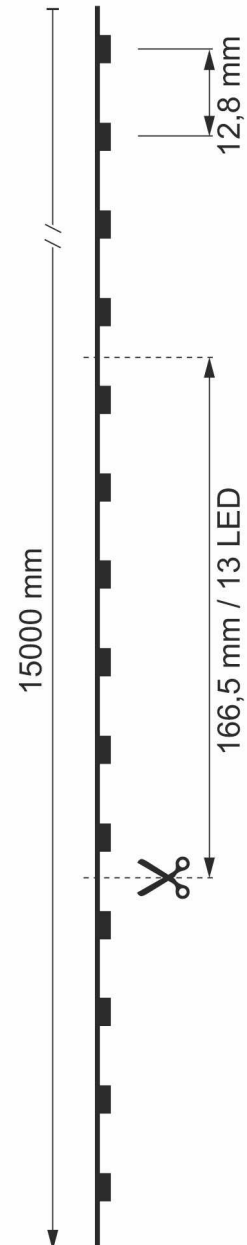
#### Lebensdauer

Lebensdauer	30000 h
Lichtstrom Ende Lebensdauer	0,70
Schaltzyklen	100000

#### Allgemeine Hinweise

Vor dem Hintergrund der technischen Umsetzbarkeit bitten wir zu beachten, dass die Lumenwerte, die ein Stripe auf einem Meter wiedergibt nicht auf dessen Gesamtlänge potenziert werden können. Ein Leistungsabfall ist technisch- und konstruktionsbedingt nicht ausschließbar.

Bitte beachten Sie auch die beiliegenden Produkt-Hinweise und Montageanweisungen



**IP20** Schutz gegen das Eindringen von Fremdkörper > 50 mm. Kein Schutz gegen das Eindringen von Wasser.



Leuchte der Schutzklasse III  
Leuchte, bei der der Schutz gegen elektrischen Schlag auf der Anwendung der Schutzkleinspannung (SELV) beruht und in der Spannungen höher als SELV nicht erzeugt werden.



Aufgrund des komplexen Herstellungsprozesses von LED stellen die angegebenen Werte nur rein statistische Größen dar und müssen nicht zwingend den tatsächlichen Parametern jedes einzelnen LED-Moduls entsprechen, sondern können von den typischen Werten abweichen.



Die Lichtquelle dieser Leuchte darf nur vom Hersteller oder einem von ihm beauftragten Servicetechniker oder einer vergleichbar qualifizierten Person ersetzt werden

## Article no.: 840320

Flexible LED stripe, 2835-78-48V-4000K-15m, IP20

### Technical Data

#### Dimensions & Weight

Length	15000,00
Width	10,00
Height	2,00
Product weight	
Cutting possibility (each)	166,5 mm / LED 13



#### Electrical Characteristics

Power consumption (1m)	4,00 W
Input voltage	48V DC
Input current	
Connection possibility	wire with open ends
Protection class I, II, III	III

#### Light Technical Data

Colour Designation	neutral white
Colour temperature	4000 K
Luminous Flux (1m)	530 lm
Beam angle	120°
LED type	SMD 2835
LED quantity	1170

#### Absolute maximum ratings

The LED will get damaged and the lifetime will decrease when you overrun absolute maximum ratings.

Working temperature	-15°C - +50°C
Storage temperature	-10°C - +60°C
IP - Code	IP20
max. total length to be operated	15 m
Minimum bending radius	50 mm



## Article no.: 840320

Flexible LED stripe, 2835-78-48V-4000K-15m, IP20

### General product data

#### Environmental Characteristics

<b>Energy Label</b>	
<b>Energy consumption (1m)</b>	4 kWh/1000h

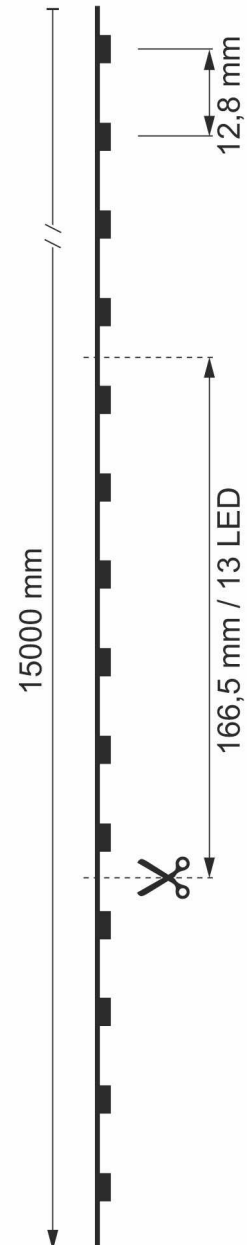
#### Lifespan

<b>Lamp life time</b>	30000 h
<b>Luminous flux end of lifetime</b>	0,70
<b>Number of switching cycles</b>	100000

#### General information

In view of the technical feasibility, we ask you to note that the lumen values that a stripe reproduces on one meter cannot be increased to the power of its total length. A decrease in performance cannot be ruled out due to technical and constructional reasons.

Please also note the enclosed product information and assembly instruction.



**IP20** Protection against penetration of foreign objects > 50 mm. No protection against penetration of water.



Lightings of Protection Class III  
Luminaire in which protection against electric shock relies on supply at safety extra-low voltage (SELV) and in which voltages higher than those of SELV are not generated.



Because of the complex manufacturing process of the LED the above shown data are just a statistical size, which is not forced to be the realistic data of every LED.



The light source of this luminaire may only be replaced by the manufacturer or by a service technician appointed by him or by a comparable qualified person