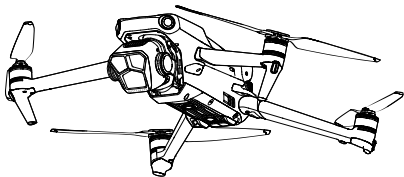


dji MAVIC 3 PRO CINE MAVIC 3 PRO

Quick Start Guide
快速入门指南

v1.0



1

MAVIC 3 PRO CINE



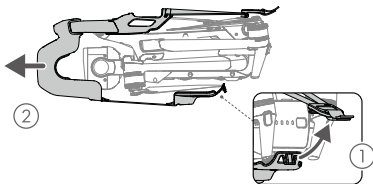
<https://s.dji.com/guide57>

MAVIC 3 PRO

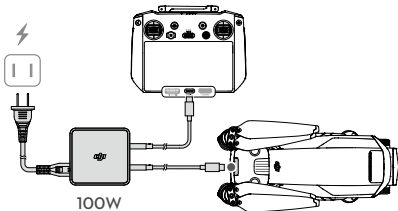


<https://s.dji.com/guide56>

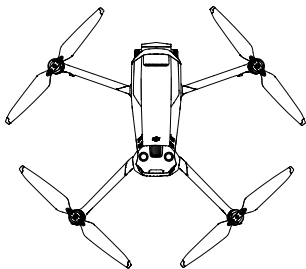
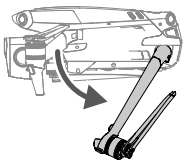
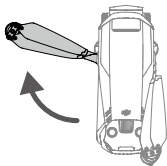
2



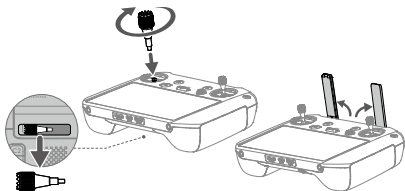
3



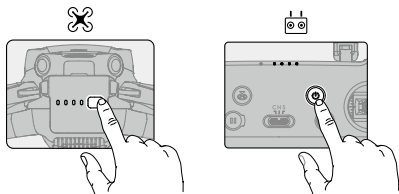
4



5



6



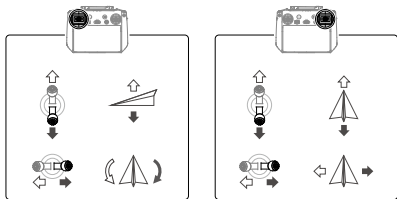
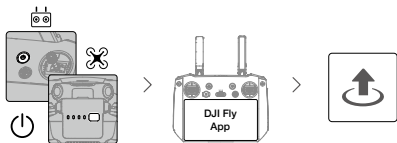
- EN **Check battery level:** press once.
Power on/off: press, then press and hold.
- CHS **检查电量:** 短按一次。
开机 / 关机: 短按一次, 再长按 2 秒。
- CHT **檢查電量:** 短按一次。
開機 / 關機: 短按一次, 再長按 2 秒。
- ID **Memeriksa tingkat baterai:** tekan sekali.
Menghidupkan/mematikan: tekan, lalu tekan dan tahan.
- JP **バッテリー残量確認:** 1 回押す。
電源をオン/オフ: 1 回押して、長押し。
- KR **배터리 잔량 확인:** 한 번 누르기
전원 켜기 / 끄기: 한번 누르고 다시 길게 누르기

- MS **Periksa tahap bateri:** tekan sekali.
Hidupkan/matikan kuasa: tekan, kemudian tekan dan tahan.
- TH **ตรวจสอบสถานะแบตเตอรี่:** กดปุ่มกด
ปุ่มพาวเวอร์เปิด/ปิด: กดปุ่มกด แล้วกดถกดกดถกดถกด
- BG **Проверка на заряда на батерията:**
натиснете веднъж.
Включване/Изключване: натиснете, след това натиснете и задръжте.
- CS **Kontrola stavu baterie:** stiskněte jednou.
Zapnutí/vypnutí: stiskněte a poté stiskněte a podržte.
- DA **Kontroller batteriniveau:** Tryk én gang.
Tænd/sluk: Tryk, og tryk derefter igen og hold nede.
- DE **Einmal drücken:** Akkustand überprüfen.
Ein-/ausschalten: Kurz drücken, dann nochmals drücken und gedrückt halten.
- ES **Comprobar nivel de batería:** presione una vez.
Encender/apagar: pulse, vuelva a pulsar y mantenga pulsado.
- EL **Έλεγχος στάθμης μπαταρίας:** πατήστε μία φορά.
Ενεργοποίηση/απενεργοποίηση: πατήστε και έπειτα πατήστε παρατεταμένα.
- FI **Tarkista akun varaus:** paina kerran.
Virta päälle / pois päältä: paina, ja paina sitten pitkään.
- FR **Vérification du niveau de batterie:** appuyer une fois.
Allumer/Éteindre: appuyez une fois, puis appuyez et maintenez le bouton enfoncé pour allumer/éteindre.
- HR **Provjera razine baterije:** pritisnite jednom.
Uključivanje/isključivanje: pritisnite, a zatim pritisnite i držite.

- HU** **Akkumulátor töltöttségi szintjének ellenőrzése:** nyomja meg egyszer.
Be- és kikapcsolás: nyomja meg, majd nyomja meg és tartsa lenyomva.
- IT** **Verificare il livello della batteria:** premere una volta.
Accendere/spegnere: premere, quindi premere e tenere premuto.
- NL** **Controle batterijniveau:** één keer drukken.
Aan- en uitzetten: Indrukken en vasthouden.
- NO** **Sjekk batteriet:** trykk én gang.
Slå på/av: trykk, deretter trykk og hold.
- PL** **Sprawdzenie poziomu naładowania akumulatora:** naciśnij raz.
Włączenie/wyłączenie zasilania: naciśnij, a następnie naciśnij i przytrzymaj.
- PT** **Verificar o nível da bateria:** prima uma vez.
Ligar/desligar: prima, e em seguida prima de forma contínua.
- PT-BR** **Verificar o nível da bateria:** pressione uma vez.
Ligar/desligar: pressione uma vez, então pressione novamente e segure.
- RO** **Pentru a verifica nivelul bateriei:** apăsați o singură dată.
Pentru a porni/opri: apăsați lung.
- RU** **Проверить заряд аккумулятора:** нажмите один раз.
Включение/выключение: нажмите, затем нажмите еще раз и удерживайте кнопку.
- SV** **Kontrollera batterinivån:** tryck en gång.
Slå på/av: tryck och håll intryckt.
- TR** **Pil seviyesi kontrolü:** Bir kez basın.
Açma/kapama: Açma kapama tuşuna basın ve basılı tutun.

AR للتحقق من مستوى البطارية: اضغط مرة واحدة.
للتشغيل/إيقاف التشغيل: اضغط، ثم اضغط مرة أخرى مع الاستمرار.

7



Mode 2 / 美国手 / 美國手 / Mode 2 / モード 2 / 모드 2 /
Mod 2 / Тилс 2 / Режим 2 / Režim 2 / Mode 2 / Modus
2 / Modo 2 / Λειτουργία 2 / Tila 2 / Mode 2 / Način 2 / 2.
mód / Modalità 2 / Stand 2 / Modus 2 / Tryb 2 / Modo
2 / Modo 2 / Modul 2 / Режим 2 / Läge 2 / Mod 2 / 2 الوضع



WE ARE HERE FOR YOU

在线技术支持



Contact
DJI SUPPORT



微信扫一扫
获取技术支持

SUBSCRIBE FOR MORE INFO

关注 DJI 大疆创新及时获取最新资讯



知



<https://www.dji.com/mavic-3-pro/downloads>

DJI and MAVIC are trademarks of DJI.

Copyright © 2023 DJI All Rights Reserved.



YCBZSS00235602