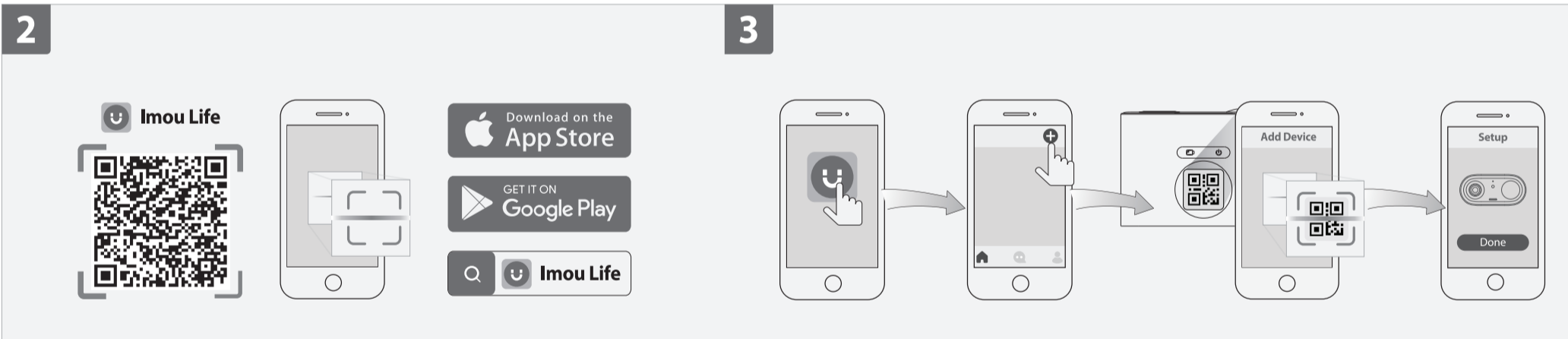
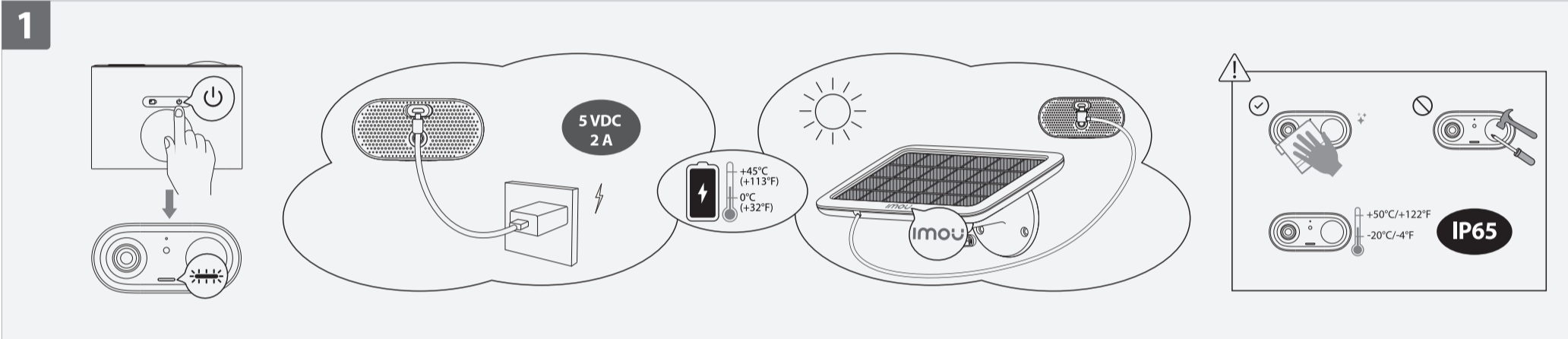
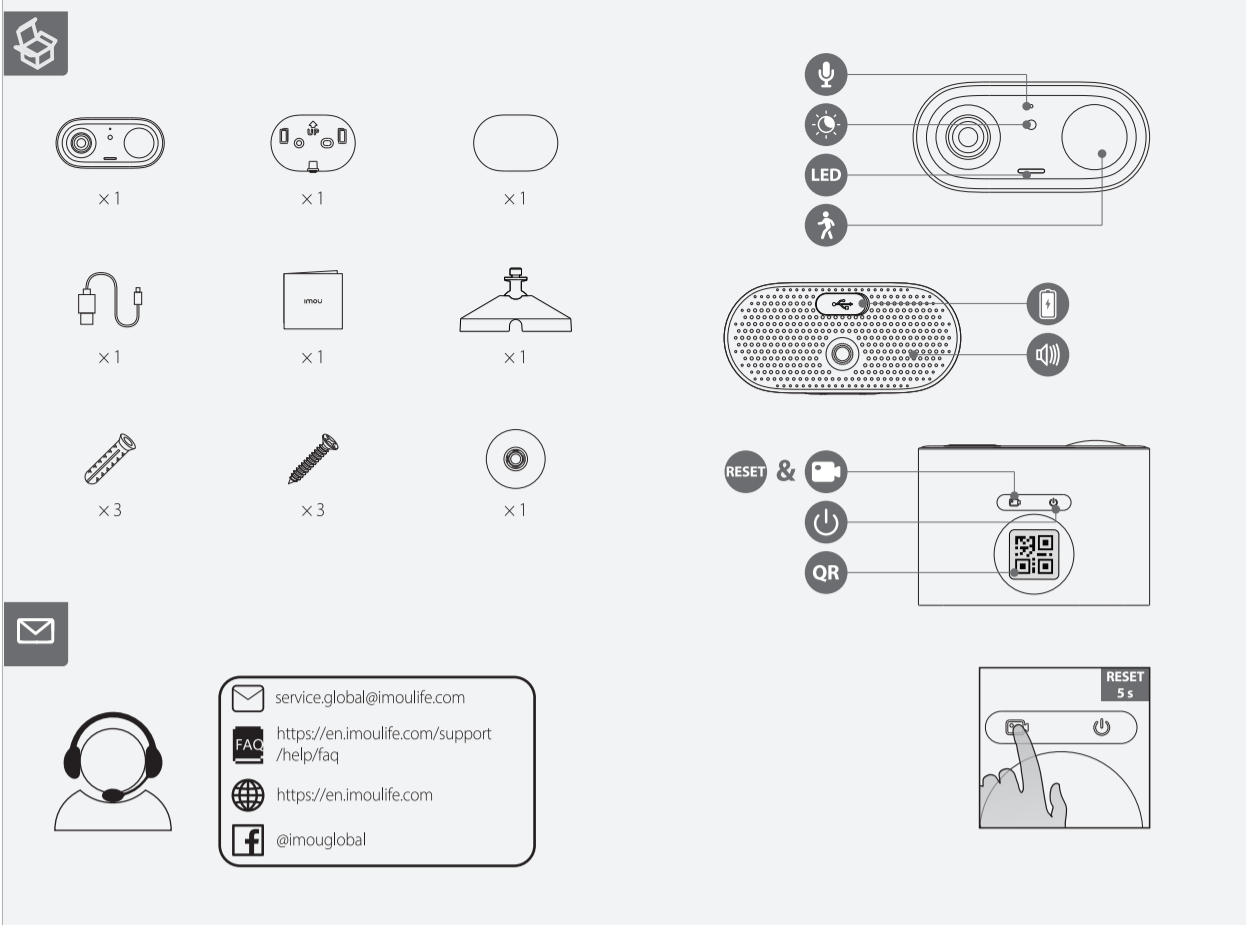
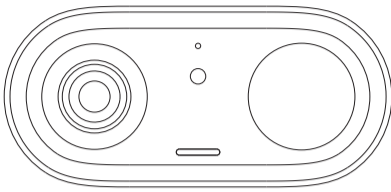


# Imou

## Quick Start Guide V1.0.0



### English

- Power On the Camera (Part 1)**  
Hold down the power button for 3 s to turn on the camera. The LED lights up in green when the camera is booting. If the LED flashes red twice and then turns off, the camera is out of battery. Please charge it with a 5VDC 2A power adapter or a solar panel (each sold separately).
- Get the Imou Life App (Part 2)**  
Scan the QR code on part 2 or search for "Imou Life" to download and install the app. Create an account and log in.
- Set Up the Camera (Part 3)**  
Scan the QR code on the body of the device or on the cover of this guide with the app, and then follow on-screen instructions to complete the setup.
- Install the Camera (Part 4)**  
Fully charge the camera before installation. Make sure the mounting surface is strong enough to hold three times the weight of the camera.

Button	Description
	<b>Power on/off the camera</b> Press and hold 3s. <b>Enter/exit AP mode</b> Double press 5s. The LED slowly blinks blue & red in AP mode. <b>Enter/exit Vlog mode</b> Press 5s. The LED slowly blinks blue & red in Vlog mode and the camera starts recording continuously. Please add the camera to Imou Life APP first. <b>Reset the camera</b> Press and hold 5s for 5 s.
LED Status	Device Status
Blue	Blinking slowly Charging Solid Fully charged
Green	Flashing slowly Ready to set up the device Flashing fast Connecting to the router Solid Booting Working properly
Red	Flashing slowly Disconnected from the router Solid Device malfunction
Red & Blue	Alternating In VLOG mode Device hotspot turned on
Red & Green	Alternating Updating firmware (keep battery enough)

### Deutsch

- Kamera einschalten (Abschnitt 1)**  
Drücken Sie kurz die Einschalttaste 3 Sekunden lang, um die Kamera einzuschalten. Sobald die Kamera startet, leuchtet die LED grün. Wenn die LED zweimal rot blinkt und sich dann ausschaltet, ist der Akku der Kamera leer. Bitte laden Sie die Kamera mit einem 5 V DC 2A-Netzadapter oder einem Solarpanel auf (beide separat erhältlich).
- Holen Sie sich die Imou Life App (Abschnitt 2)**  
Scannen Sie den QR-Code auf dem Gerätegehäuse oder auf dem Titelblatt dieser Anleitung mit der App und folgen Sie dann den Anweisungen auf dem Bildschirm, um die Einrichtung abzuschließen.
- Kamera einrichten (Abschnitt 3)**  
Scannen Sie den QR-Code auf dem Gerätegehäuse oder auf dem Titelblatt dieser Anleitung mit der App und folgen Sie dann den Anweisungen auf dem Bildschirm, um die Einrichtung abzuschließen.
- Kamera installieren (Abschnitt 4)**  
Laden Sie die Kamera vor der Installation vollständig auf. Stellen Sie sicher, dass die Montagefläche stabil genug ist, um das dreifache Gewicht der Kamera zu tragen.

Taste	Beschreibung
	<b>Kamera ein-/ausschalten</b> Drücken und halten Sie 3 s. <b>AP-Modus aktivieren/beenden</b> Drücken Sie zweimal 5 s. Die LED blinkt langsam blau und rot im AP-Modus. <b>Vlog-Modus aktivieren/beenden</b> Drücken Sie 5 s. Die LED blinkt langsam blau und rot und die Kamera beginnt mit der kontinuierlichen Aufnahme. Bitte fügen Sie die Kamera zuerst zur Imou Life APP hinzu. <b>Kamera zurücksetzen</b> Drücken und halten Sie 5 Sek. lang.
LED-Status	Gerätstatus
Blau	Blinkt langsam Laden Durchgehend Vollständig geladen
Grün	Blinkt langsam Bereit zur Einrichtung des Gerätes Blinkt schnell Verbindung mit dem Router wird hergestellt Durchgehend Gerät fährt hoch Funktioniert ordnungsgemäß
Rot	Blinkt langsam Von dem Router getrennt Durchgehend In VLOG-Modus
Rot und blau	Abwechselnd Geräte-Hotspot ist eingeschaltet
Rot und grün	Abwechselnd Firmware wird aktualisiert (Akku muss ausreichend geladen sein)

### Français

- Mise en marche de la caméra (Partie 1)**  
Maintenez le bouton d'alimentation enfoncé pendant 3 s pour allumer la caméra. Le voyant s'allume en vert lorsque la caméra démarre. Si le voyant clignote en rouge deux fois puis s'éteint, la caméra n'a plus de batterie. Veuillez la charger avec un adaptateur secteur 5VDC 2A ou un panneau solaire (chacun vendu séparément).
- Obtenir l'application Imou Life (Partie 2)**  
Scannez le code QR à la partie 2 ou recherchez "Imou Life" pour télécharger et installer l'application. Créez un compte et connectez-vous.
- Configurez la caméra (Partie 3)**  
Scannez le code QR sur le boîtier de l'appareil ou sur la couverture de ce guide avec l'application, puis suivez les instructions à l'écran pour terminer la configuration.
- Installez la caméra (Partie 4)**  
Chargez complètement la caméra avant de l'installer. Assurez-vous que la surface de montage est suffisamment solide pour supporter trois fois le poids de la caméra.

Bouton	Description
	<b>Allumer/Éteindre la caméra</b> Hou 3 s. <b>Activer/Désactiver le mode AP</b> Appuyez deux fois sur 5 s. La LED clignote lentement en bleu et rouge lorsque le mode AP est activé. <b>Activer/Désactiver le mode Vlog</b> Appuyez sur 5 s. La LED clignote lentement en bleu et rouge lorsque le mode Vlog est activé, et la caméra commence à enregistrer en continu. Ajoutez d'abord la caméra à l'application Imou Life. <b>Réinitialiser la caméra</b> Maintenez le bouton 5 s appuyé pendant 5 secondes.
État du voyant	État de l'appareil
Bleu	Clignote lentement Chargement Fixe Complètement chargé
Vert	Clignote lentement Prêt à configurer l'appareil Clignote rapidement Connexion au routeur Fixe Démarage Gerät fährt hoch Démarrage Fonctionne correctement
Rouge	Clignote lentement Déconnecté du routeur Fixe Défaillance de l'appareil
Rouge et bleu	Alternatif En mode VLOG Point d'accès de l'appareil activé
Rouge et vert	Alternatif Mise à jour du microprogramme (la batterie doit être suffisante)

### Nederlands

- De camera aanzetten (Deel 1)**  
Houd de aan/uit-knop 3 s ingedrukt om de camera in te schakelen. De LED brandt groen als de camera opstart. Als de LED twee keer rood knippert en uitgaat, dan is de batterij van het apparaat leeg. Laad de camera op met een 5VDC 2A-netstroomadapter of een zonnepaneel (beide afzonderlijk verkrijgbaar).
- Download de Imou Life App (Deel 2)**  
Scan de QR-code op deel 2 of zoek naar "Imou Life" om de app te downloaden en te installeren. Creëer een account en meld je aan.
- De camera monteren (Deel 3)**  
Scan met de app de QR-code op de behuizing van het apparaat op of de omslag van deze handleiding en volg de instructies op het scherm om de installatie te voltooien.
- De camera installeren (Deel 4)**  
Laad de camera volledig op voordat u deze installeert. Controleer of het montageoppervlak sterk genoeg is om minstens drie keer het gewicht van de camera te dragen.

Toets	Omschrijving
	<b>Schakel de camera aan/uit</b> Hou 3 s ingedrukt. <b>Ga naar/verlaat de AP-modus</b> Druk tweemaal op 5 s. De LED knippert traag in blauw en rood in de AP-modus. <b>Ga naar/verlaat Vlog modus</b> Druk op 5 s. De LED knippert traag in blauw en rood in de Vlog-modus, en de camera begint continu op te nemen. Voeg de camera eerst toe aan de Imou Life App. <b>Reset de camera</b> Hou 5 s ingedrukt.
LED-status	Apparaatstatus
Blaauw	Langzaam knipperend Opladen Continue aan Volledig opgeladen
Groen	Langzaam knipperend Apparaat is gereed voor installatie Snel knipperend Verbinden met de router Continue aan Bezig met opstarten Werk perfect
Rood	Langzaam knipperend Verbinding met router verbroken Continue aan Apparaat storing
Rood & Blauw	Afwisselend In VLOG-modus Hotspot van het apparaat staat aan
Rood & Groen	Afwisselend Firmware bijwerken (batterij op voldoende niveau houden)

### Español

- Encienda la cámara (parte 1)**  
Mantenga pulsado el botón de encendido durante 3 segundos para encender la cámara. Las luces LED se iluminan en verde cuando la cámara arranca. Si el LED parpadea dos veces y se apaga, la cámara no tiene batería. Cargue la cámara con un adaptador de corriente 5VDC 2A o un panel solar (se venden por separado).
- Descargue la aplicación Imou Life (parte 2)**  
Escanee el código QR en el apartado 2 o busque "Imou Life" para descargar e instalar la aplicación. Cree una cuenta e inicie sesión.
- Configure la cámara (parte 3)**  
Use la aplicación para escanear el código QR situado en el cuerpo del dispositivo o en la portada de esta guía y siga las instrucciones de la pantalla para completar la configuración.
- Instale la cámara (parte 4)**  
Cargue completamente la cámara antes de instalarla. Asegúrese de que la superficie de montaje sea lo suficientemente resistente para soportar tres veces el peso de la cámara.

Botón	Descripción
	<b>Encender/apagar la cámara</b> Mantenga pulsado 3 s. <b>Entrar/salir del modo AP</b> Pulse dos veces 5 s. El LED parpadea lentamente en azul y rojo en el modo AP. <b>Entrar/salir del modo Vlog</b> Pulse 5 s. El LED parpadea lentamente en azul y rojo en el modo Vlog y la cámara empieza a grabar de forma simultánea. Añada primero la cámara a la aplicación de Imou Life. <b>Reiniciar la cámara</b> Mantenga pulsado 5 s durante 5 s.
Estado del led	Estado del dispositivo
Azul	Parpadeo lento Cargando Fijo Completamente cargado
Verde	Parpadeo lento Listo para configurar el dispositivo Parpadeo rápido Conectando al rúter Fijo Arranque Funciona correctamente
Rojos y azul	Parpadeo lento Desconectado del rúter Fijo Avería del dispositivo
Rojos y verde	Alternante En modo VLOG Punto de acceso del dispositivo encendido
Rojos y verde	Alternante Actualizando firmware (mantenga un nivel de batería suficiente)

### Português

- Ligar a Câmera (Parte 1)**  
Prima sem soltar o botão de alimentação durante 3 segundos para acender a câmara. O LED fica verde enquanto a câmara estiver a reiniciar. Se o LED piscar duas vezes e desligar, a câmara não tem bateria. Carregue com um transformador de 5 VCC 2 A ou um painel solar (vendido em separado).
- Obter a Aplicação Imou Life (Parte 2)**  
Leta o código QR na secção 2 ou pesquise por "Imou Life" para transferir e instalar a aplicação. Crie uma conta e inicie sessão.
- Configurar a Câmera (Parte 3)**  
Utilize a aplicação para ler o código QR no corpo do dispositivo ou na capa deste guia e, depois, siga as instruções apresentadas no ecrã para concluir a configuração.
- Instalar a Câmera (Parte 4)**  
Carregue totalmente a câmara antes da instalação. Certifique-se de que a superfície de montagem é suficientemente forte para suportar três vezes o peso da câmara.

Botão	Descrição
	<b>Ligar/desligar a câmara</b> Tener premuto 3 s. <b>Entrar/sair do modo de AP</b> Prima duas vezes em 5 s. O LED pisca lenta mente a azul e vermelho no modo de AP. <b>Entrar/sair do modo de Vlog</b> Prima 5 s. O LED pisca lentamente a azul e vermelho no modo de Vlog e a câmara começa a gravar sem parar. Adicione primeiro a câmara à aplicação Imou Life. <b>Repor a câmara</b> Prima, sem soltar 5 s durante 5 s.
Estado do LED	Estado do dispositivo
Azul	A piscar lentamente A carregar Fixo Totalmente carregada
Verde	A piscar lentamente Dispositivo pronto para a configuração A piscar rapidamente A ligar ao router Fixo Arranque A funcionar corretamente
Vermelho	A piscar lentamente Desligado do router Fixo Avaria do dispositivo
Vermelho e azul	Alternado No modo VLOG Hotspot do dispositivo ativado
Vermelho e verde	Alternado Atualizar firmware (preservar bateria)

### Italiano

- Accensione della telecamera (parte 1)**  
Tenere premuto il pulsante di alimentazione per 3 secondi per accendere il dispositivo. L'indicatore LED si accende di verde mentre la telecamera si avvia. Se l'indicatore LED lampeggia di rosso due volte e poi si spegne, la telecamera ha la batteria scarica. Ricaricare la batteria usando un alimentatore CC 5 V/2 A o un pannello solare (entrambi venduti separatamente).
- Download dell'app Imou Life (parte 2)**  
Scansionare il codice QR parte 2 o cercare "Imou Life" per scaricare e installare l'app. Creare un account e accedere.
- Configurazione della telecamera (parte 3)**  
Eseguire la scansione del codice QR sul corpo del dispositivo o sulla copertina di questa guida con l'app, quindi seguire le istruzioni sullo schermo per completare la configurazione.
- Installazione della telecamera (parte 4)**  
Ricaricare completamente la telecamera prima dell'installazione. Verificare che la superficie di montaggio sia abbastanza solida da reggere almeno tre volte il peso della telecamera.

Pulsante	Descrizione
	<b>Accensione/spengimento della telecamera</b> Tenere premuto 3 s. <b>Accesso/uscita modalità AP</b> Premiere due volte 5 s. In modalità AP, la spia LED lampeggia lentamente in blu e rosso. <b>Accesso/uscita modalità Vlog</b> Premiere 5 s. In modalità Vlog, la spia LED lampeggia lentamente in blu e rosso e la telecamera avvia la registrazione continua. Aggiungere prima la telecamera all'app Imou Life. <b>Reimpostazione della telecamera</b> Tenere premuto 5 s per 5 secondi.
LED di stato	Stato del dispositivo
Blu	Lampeggiamento lento In ricarica Fisso Batteria carica
Verde	Lampeggiamento lento Dispositivo pronto per la configurazione Lampeggiamento veloce Connessione al router Fisso Avvio Funzionamento corretto
Rosso	Lampeggiamento lento Non connesso al router Fisso Malfunzionamento del dispositivo
Rosso e blu	Alternati In modalità VLOG Hotspot dispositivo attivato
Rosso e verde	Alternati Aggiornamento del firmware (verificare che il livello della batteria sia sufficiente)

### Polski

- Włączyc zasilanie kamery (Część 1)**  
Przytrzymaj przycisk zasilania przez 3 s, aby włączyć kamerę. Dioda LED świeci na zielono, kiedy kamera się uruchamia. Jeśli dioda LED mignie dwa razy na czerwono i zgaśnie, akumulator kamery jest rozładowany. Należy naładować ją, korzystając z zasilacza sieciowego 5 V DC 2 A lub z panelu słonecznego (oba urządzenia sprzedawane osobno).
- Pobrac aplikację Imou Life (Część 2)**  
Zeskanować kod QR znajdujący się w 2. części lub wyszukać aplikację "Imou Life", aby ją pobrać i zainstalować. Założyć konto i zalogować się.
- Skonfigurować kamerę (Część 3)**  
Zeskanować kod QR, znajdujący się na obudowie urządzenia lub na okładce niniejszego przewodnika za pomocą aplikacji, a następnie postępować zgodnie z instrukcjami wyświetlanymi na ekranie, aby zakończyć konfigurację.
- Zainstalować kamerę (Część 4)**  
Przed zainstalowaniem kamery należy ją w pełni naładować. Upewnić się, że powierzchnia montażowa jest wystarczająco mocna, aby pomieścić trzykrotnie większą wagę niż waga kamery.

Przycisk	Opis
	<b>Włączanie/wyłączanie kamery</b> Naciśnij i przytrzymaj 3 s. <b>Włączanie/wyłączanie trybu AP</b> Naciśnij dwukrotnie 5 s. W trybie AP, wskaźnik LED miga wolno na czerwono i niebiesko. <b>Włączanie/wyłączanie trybu vloga</b> Naciśnij 5 s. W trybie vloga wskaźnik LED miga wolno na czerwono i niebiesko, a kamera uruchamia nagrywanie w trybie ciągłym. Najpierw dodaj kamerę do aplikacji Imou Life. <b>Resetowanie kamery</b> Naciśnij i przytrzymaj przez 5 s.
Wskaźnik stanu	Stan urządzenia
Niebieski	Światło miga powoli Ładowanie Światło stałe Całkowicie naładowana
Zielony	Światło miga powoli Gotowość do konfigurowania urządzenia Światło miga szybko Nawiązanie połączenia z routerem Światło stałe Uruchamianie Pracowna praca
Czerwony	Światło miga powoli Odłączony od routera Światło stałe Usterka urządzenia
Czerwony i niebieski	Światło miga powoli W trybie VLOG Hotspot urządzenia włączony
Czerwony i zielony	Światło miga powoli Aktualizacja oprogramowania sprzętowego (zapewnić odpowiedni stan akumulatora)

