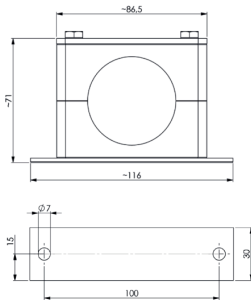


LED Zubehör
 LED accessories

 INROLED_50 Leuchtenhalter,
 Food & Beverage geeignet

Artikel-Nr.:	210200-09
EAN:	4260556622637

Bestell-Nr.:	210200-09
Bauform:	Klemmhalter
Anzahl:	1 Paar
Lieferumfang:	Leuchtenhalter vormontiert, 2 Stück, Dichtungen liegen bei
Material Klemmbacken:	Polypropylen - PP
Material Montageplatte:	Edelstahl V4A
Material Deckplatte:	Edelstahl V4A
Material Dichtungen:	Silikon-Kautschuk, lebensmittelecht
Schrauben:	Sechskant M6, SW10, Edelstahl V4A
Abmessungen (mm):	116 x 76 x 30 (Raummaß)
Befestigung an Leuchte:	Leuchte wird in das Unterteil des Leuchtenhalters eingelegt und mit dem Oberteil über 2 Sechskantschrauben klemmfixiert
Gewicht:	500 g
Bruttogewicht:	550 g
Besonderheit:	Leuchtenhalter für hygiensensible Bereiche, F&B geeignet





INROLED_50 luminaire holder, suitable for Food & Beverage

Item number: 210200-09
EAN: 4260556622620

Order number:	210200-09
Model:	clamping holder
Quantity:	1 pair
Scope of delivery:	luminaire holders, preassembled, 2 pieces with seals
Material clamping jaws:	polypropylene - PP
Material mounting plate:	stainless steel V4A
Material cover plate:	stainless steel V4A
Material seals:	silicone-caoutchouc, food-safe
Screws:	hex head screws M6, wrench width 10, stainless steel V4A
Dimensions (mm):	116 x 76 x 30 (cubic measure spring clip)
Assembling:	via clamping fasten: put the luminaire into the lower part of the holder and install the top part with two hex head screws
Weight (net):	500 g
Gross weight:	550 g
Feature:	luminaire holder for hygiene-sensitive areas, suitable for Food & Beverage

