

**Induktiver Näherungsschalter**  
**Détecteur de proximité inductif**  
**Inductive proximity switch**

**DW - D □ - 625/6 - M12**

Durchmesser Diamètre Diameter	<b>M12</b>	Schaltabstand Portée Operating distance	<b>4 mm</b>	Einbau Montage Mounting	<b>bündig noyable embeddable</b>
-------------------------------------	------------	---	-------------	-------------------------------	--

**2-Draht DC Norm-Ausführung mit erhöhtem Schaltabstand Gehäuse zylindrisch M12**

Wichtigste Eigenschaften:

- Erhöhter Schaltabstand: 4 mm
- Gehäuse zylindrisch M12, Länge 50 mm (Kabel), 60 mm (Stecker), Material Messing verchromt
- Kurze Ausführung, Länge 35 mm (Kabel) / 45 mm (Stecker)
- Betriebsspannung 10 ... 65 VDC, Ausgangsstrom 100 mA
- Spannungsabfall 5 V, Leerlaufstrom 0,6 mA
- LED, Kurzschlusschutz eingebaut
- Ungepolte 2-Draht-Ausführung, Schliesser und Öffner

**Appareil 2 fils DC selon norme avec portée étendue Boîtier cylindrique M12**

Caractéristiques principales:

- Portée étendue: 4 mm
- Boîtier 50 mm (câble) / 60 mm (connecteur) de long, cylindrique M12, laiton chromé
- Version courte, boîtier 35 mm (câble) / 45 mm (connecteur) de long
- Tension de service 10 ... 65 VDC, courant à la sortie 100 mA
- Chute de tension 5 V, courant hors-charge 0,6 mA
- LED et protections contre les courts-circuits incorporées
- 2 fils non polarisé, à fermeture et à ouverture

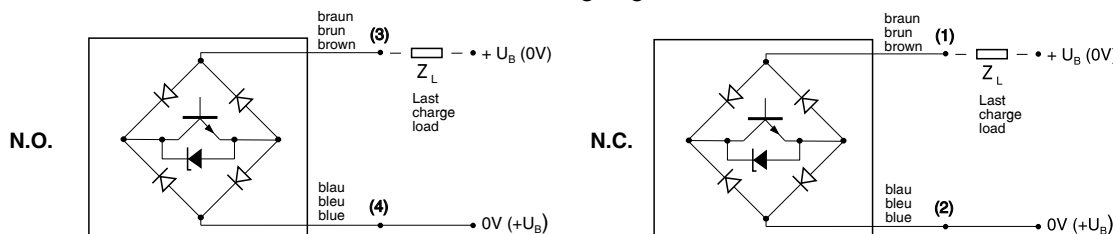
**Standard 2-wire DC model with increased operating distance Cylindrical housing M12**

Main features:

- Increased operating distance: 4 mm
- Housing length 50 mm (cable) / 60 mm (connector), cylindrical M12, chrome-plated brass
- Short version, housing length 35 mm (cable) / 45 mm (connector)
- Supply voltage 10 ... 65 VDC, output current 100 mA
- Voltage drop 5 V, no-load supply current 0.6 mA
- LED and protections against short-circuits built-in
- 2-wire non-polarized execution, N.O. and N.C.

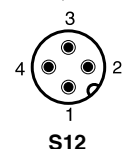
Technische Daten:	Caractéristiques techniques:	Technical data:	
(gemäss IEC 60947-5-2)	(selon CEI 60947-5-2)	(according to IEC 60947-5-2)	
Bemessungsschaltabstand $s_n$	Portée nominale $s_n$	Rated operating distance $s_n$	4 mm
Hysteresis	Hystérèse	Hysteresis	10 % $s_r$ typ.
Normmessplatte	Cible normalisée	Standard target	12 x 12 x 1 mm
Wiederholgenauigkeit	Reproductibilité	Repeat accuracy	0,2 mm*
Betriebsspannungsbereich $U_B$	Tension de service $U_B$	Supply voltage range $U_B$	10 ... 65 VDC
Zulässige Restwelligkeit	Ondulation admissible	Max. ripple content	≤ 20 % $U_B$
Ausgangsstrom	Courant de sortie	Output current	≤ 100 mA
Spannungsabfall an Ausgängen	Chute de tension aux sorties	Output voltage drop	≤ 5,0 V bei / à / at 100 mA
Leerlaufstrom	Courant hors-charge	No-load supply current	≤ 0,6 mA
Kleinster Ausgangsstrom	Courant de sortie min.	Min. output current	≥ 2 mA
Schaltfrequenz	Fréquence de commutation	Switching frequency	≤ 2'000 Hz
Oszillatorfrequenz	Fréquence d'oscillateur	Oscillator frequency	350 kHz
Bereitschaftsverzögerung	Retard à la disponibilité	Time delay before availability	≤ 70 msec.
Anzeige-LED (gelb)	LED d'affichage (jaune)	Status LED (yellow)	eingebaut / intégrée / built-in
Umgebungstemperaturbereich $T_A$	Plage de température ambiante $T_A$	Ambient temperature range $T_A$	-25 ... +70°C <sup>1</sup>
Temperaturdrift von $s_r$	Dérive en température de $s_r$	Temperature drift of $s_r$	≤ 10%
Kurzschlusschutz	Protection contre les courts-circuits	Short-circuit protection	eingebaut / intégrée / built-in
Induktionsschutz	Protection contre tensions induites	Induction protection	eingebaut / intégrée / built-in
Schocken und Schwingen	Chocs et vibrations	Shocks and vibration	IEC 60947-5-2 / 7.4
Leitungslänge	Longueur du câble	Cable length	300 m max.
Gewicht (Kabel / Stecker)	Poids (câble / connecteur)	Weight (cable / connector)	95 g, 91 g (-120) / 25 g, 18 g (-120)
Schutzart	Indice de protection	Degree of protection	IP 67
EMV-Schutz: IEC 60947-5-2	Protection CEM: CEI 60947-5-2	EMC protection: IEC 60947-5-2	5 kV
IEC 61000-4-2	CEI 61000-4-2	IEC 61000-4-2	Level 2
IEC 61000-4-3	CEI 61000-4-3	IEC 61000-4-3	Level 3
IEC 61000-4-4	CEI 61000-4-4	IEC 61000-4-4	Level 3
Material Gehäuse	Matériau du boîtier	Housing material	Messing verchromt / laiton chromé / chrome-plated brass
Aktive Fläche	Face sensible	Sensing face	PBTP
Anschlusskabel (andere Längen auf Anfrage)	Câble de raccordement (autres longueurs sur demande)	Connection cable (other lengths on request)	PVC 2 x 0,34 mm <sup>2</sup> / 7 x 0,25 mm Ø / 2 m
Anschlussstecker	Connecteur	Connector	S12

**Anschlussschemen / Schémas de raccordement / Wiring diagrams**

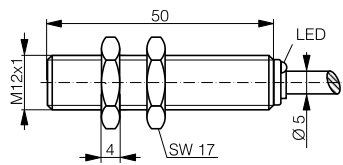


\* ( $U_B = 20 \dots 30$  VDC,  $T_A = 23^\circ\text{C} \pm 5^\circ\text{C}$ )  
<sup>1</sup>Maximum temperature according to UL: 70°C

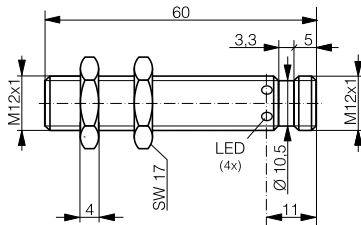
**Steckerbelegung (Sicht auf Gerät)**  
**Attribution des pins (vue sur appareil)**  
**Pin assignment (view onto device)**



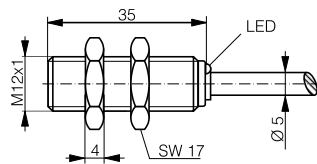
### Abmessungen / Dimensions / Dimensions:



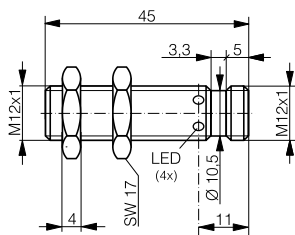
DW-DD-625/6-M12



DW-DS-625/6-M12

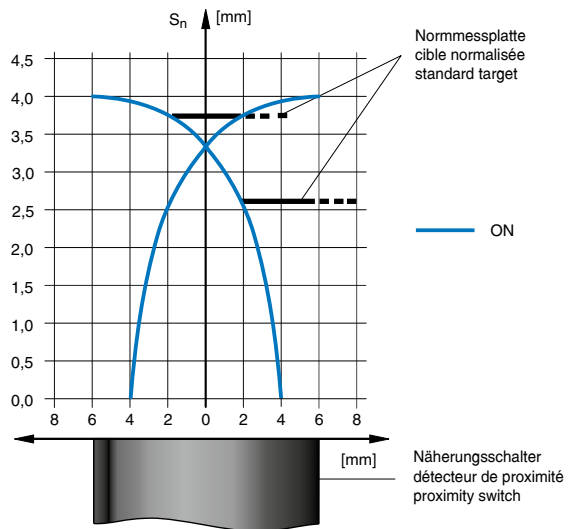


DW-DD-625/6-M12-120

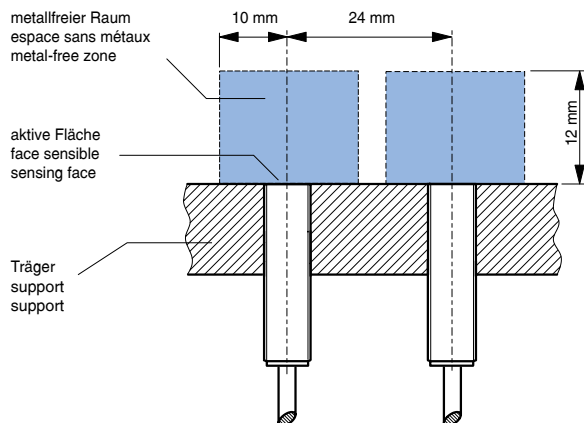


DW-DS-625/6-M12-120

### Ansprechkurve\* / Courbe de réponse\* / Response diagram\*:



### Einbau / Montage / Installation:



\* typische Werte / valeurs typiques / typical values

### Reduktionsfaktoren für Messplatte aus\* / Coefficients de réduction pour cible en\* / Correction factors for target of\*:

Stahl FE 360	1,0	Kupfer	0,30	Aluminium	0,35	Messing	0,50	Edelstahl V2A	0,75
Acier FE 360		cuivre		aluminium		laiton		acier INOX V2A	
Steel FE 360		copper		aluminum		brass		stainless steel V2A	

### Typenspektrum / Types disponibles / Available types:

Artikelnummer Numéro d'article Part number	Typenbezeichnung désignation part reference	Schaltung polarité polarity	Anschluss raccordement connection	Ausgang sortie output
220 820 025	DW-DD-625-M12	---	Kabel / câble / cable 2 m PVC	Schliesser / à fermeture / N.O.
220 820 065	DW-DD-626-M12	---	Kabel / câble / cable 2 m PVC	Öffner / à ouverture / N.C.
220 820 030	DW-DS-625-M12	---	Stecker / connecteur / connector S12	Schliesser / à fermeture / N.O.
220 820 066	DW-DS-626-M12	---	Stecker / connecteur / connector S12	Öffner / à ouverture / N.C.
220 820 035	DW-DD-625-M12-120	---	Kabel / câble / cable 2 m PVC	Schliesser / à fermeture / N.O.
220 820 067	DW-DD-626-M12-120	---	Kabel / câble / cable 2 m PVC	Öffner / à ouverture / N.C.
220 820 040	DW-DS-625-M12-120	---	Stecker / connecteur / connector S12	Schliesser / à fermeture / N.O.
220 820 068	DW-DS-626-M12-120	---	Stecker / connecteur / connector S12	Öffner / à ouverture / N.C.

Der Einsatz dieser Geräte in Anwendungen, wo die **Sicherheit von Personen** von deren Funktion abhängt, ist **unzulässig**. Änderungen und Liefermöglichkeiten vorbehalten. Ces détecteurs **ne peuvent être utilisés** dans des applications où la **protection** ou la **sécurité de personnes** est concernée. Sous réserve de modifications et de possibilités de livraison. These proximity switches **must not be used** in applications where the **safety of people** is dependent on their functioning. Terms of delivery and rights to change design reserved.