

DW - A □ - 63 □ - M18

Durchmesser Diamètre Diameter	M18	Schaltabstand Portée Operating distance	12 mm	Einbau Montage Mounting	nicht bündig non noyable non-embeddable
-------------------------------------	------------	---	--------------	-------------------------------	--

**Norm-Ausführung
Gehäuse zylindrisch M18**

- Wichtigste Eigenschaften:
- Gehäuse zylindrisch M18, Länge 50 mm (Kabel) / 63,5 mm (Stecker), Material Messing vernickelt
 - Betriebsspannung 10 ... 30 VDC, Ausgangsstrom 200 mA
 - LED, Kurzschlusschutz, Induktionsschutz, Verpolungsschutz eingebaut
 - PNP- und NPN-Ausführung, Schliesser und Öffner

**Appareil selon norme
Boîtier cylindrique M18**

- Caractéristiques principales:
- Boîtier cylindrique M18, longueur 50 mm (câble)/63,5 mm (connecteur), en laiton nickelé
 - Tension de service 10 ... 30 VDC, courant à la sortie 200 mA
 - LED, protections contre les courts-circuits, les surtensions induites et l'inversion de tension incorporées
 - Disponible en PNP, NPN, à fermeture et à ouverture

**Standard model
Cylindrical housing M18**

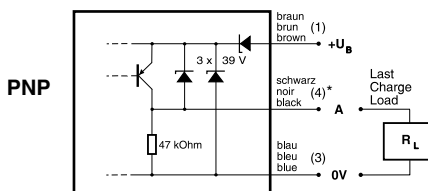
- Main features:
- Housing length 50 mm (cable) / 63.5 mm (connector), cylindrical M18, nickel-plated brass
 - Supply voltage 10 ... 30 VDC, output current 200 mA
 - LED, protections against short-circuits, induced overvoltages and power supply reversal built-in
 - PNP and NPN, N.O. and N.C. executions

Technische Daten: (gemäss IEC 60947-5-2)	Caractéristiques techniques: (selon CEI 60947-5-2)	Technical data: (according to IEC 60947-5-2)	
Bemessungsschaltabstand s_n	Portée nominale s_n	Rated operating distance s_n	12 mm
Hysterese	Hystérèse	Hysteresis	< 20 % s_r
Normmessplatte	Cible normalisée	Standard target	36 x 36 x 1 mm
Wiederholgenauigkeit	Reproductibilité	Repeat accuracy	0,6 mm*
Betriebsspannungsbereich U_B	Tension de service U_B	Supply voltage range U_B	10 ... 30 VDC
Zulässige Restwelligkeit	Ondulation admissible	Max. ripple content	≤ 20% U_B
Ausgangsstrom	Courant de sortie	Output current	≤ 200 mA
Spannungsabfall an Ausgängen	Chute de tension aux sorties	Output voltage drop	≤ 2,0 V bei / à / at 200 mA
Leerlaufstrom	Courant hors-charge	No-load supply current	≤ 10 mA
Sperrstrom der Ausgänge	Courant résiduel	Leakage current	≤ 0,1 mA
Schaltfrequenz	Fréquence de commutation	Switching frequency	500 Hz
Oszillatorfrequenz	Fréquence d'oscillateur	Oscillator frequency	230 kHz
Bereitschaftsverzögerung	Retard à la disponibilité	Time delay before availability	60 msec.
LED	LED	LED	eingebaut / intégrée / built-in
Umgebungstemperaturbereich T_A	Plage de température ambiante T_A	Ambient temperature range T_A	-25 ... + 70°C ¹
Temperaturdrift von s_r	Dérive en température de s_r	Temperature drift of s_r	≤ 10%
Kurzschlusschutz	Protection contre les courts-circuits	Short-circuit protection	eingebaut / intégrée / built-in
Verpolungsschutz	Protection contre les inversions	Voltage reversal protection	eingebaut / intégrée / built-in
Induktionsschutz	Protection contre tensions induites	Induction protection	eingebaut / intégrée / built-in
Schocken und Schwingen	Chocs et vibrations	Shocks and vibration	IEC 60947-5-2 / 7.4
Leitungslänge	Longueur du câble	Cable length	300 m max.
Gewicht (Kabel / Stecker)	Poids (câble / connecteur)	Weight (cable / connector)	112 g, 105 g
Schutzart	Indice de protection	Degree of protection	IP 67
EMV-Schutz:	Protection CEM:	EMC protection:	
IEC 60947-5-2 (7.2.3.1)	CEI 60947-5-2 (7.2.3.1)	IEC 60947-5-2 (7.2.3.1)	5 kV
IEC 61000-4-2	CEI 61000-4-2	IEC 61000-4-2	Level 3
IEC 61000-4-3	CEI 61000-4-3	IEC 61000-4-3	Level 3
IEC 61000-4-4	CEI 61000-4-4	IEC 61000-4-4	Level 3
Gehäusematerial	Matériau du boîtier	Housing material	Messing vernickelt / laiton nickelé / nickel-plated brass
Aktive Fläche	Face sensible	Sensing face	PBTP (Crastin)
Anschlusskabel (andere Längen auf Anfrage)	Câble de raccordement (autres longueurs sur demande)	Connection cable (other lengths on request)	PVC 3 x 0,34 mm ² / 42 x 0,10 mm Ø / 2 m
Anschlussstecker	Connecteur	Connector	S12

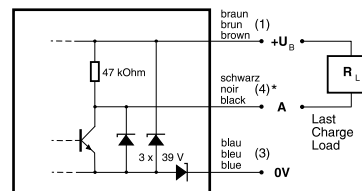
* ($U_B = 20 \dots 30 \text{ VDC}$, $T_A = 23^\circ\text{C} \pm 5^\circ\text{C}$)

¹Maximum temperature according to UL: 70°C

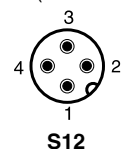
Anschlussschemen / Schémas de raccordement / Wiring diagrams



NPN



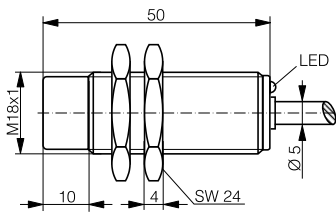
**Steckerbelegung (Sicht auf Gerät)
Attribution des pins (vue sur appareil)
Pin assignment (view onto device)**



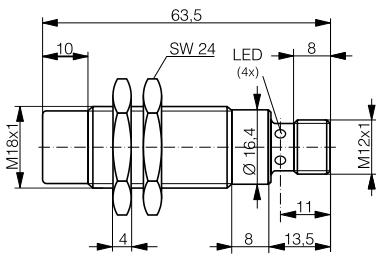
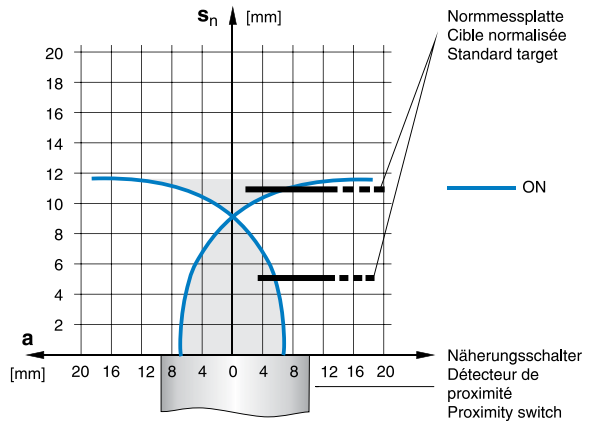
Abmessungen / Dimensions / Dimensions:

Diese Zeichnungen lassen sich aus dem Internet (www.contrinex.com) herunterladen.
Ces dessins peuvent être téléchargés depuis Internet (www.contrinex.com).
These drawings can be downloaded from Internet (www.contrinex.com).

Ansprechkurve* / Courbe de réponse* / Response diagram*:

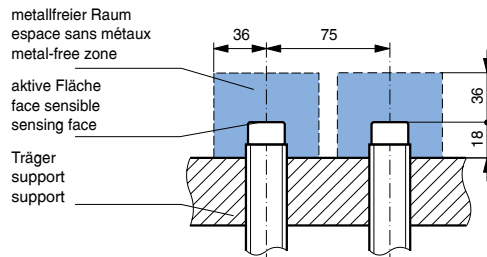


DW-AD-63#-M18



DW-AS-63#-M18-002

Einbau / Montage / Installation:



* typische Werte / valeurs typiques / typical values

Reduktionsfaktoren für Messplatte aus* / Coefficients de réduction pour cible en* / Correction factors for target of*:

Stahl FE 360 Acier FE 360 Steel FE 360	1.0	Kupfer cuivre copper	0.40	Aluminium aluminium aluminum	0.45	Messing laiton brass	0.55	Edelstahl V2A acier INOX V2A stainless steel V2A	0.75
--	-----	----------------------------	------	------------------------------------	------	----------------------------	------	--	------

Typenspektrum / Types disponibles / Available types:

Artikelnummer Numéro d'article Part number	Typenbezeichnung Désignation Part reference	Schaltung Polarité Polarity	Anschluss Raccordement Connection	Ausgang Sortie Output
320 820 131	DW-AD-631-M18	NPN	Kabel / câble / cable 2 m PVC	Schliesser / à fermeture / N.O.
320 820 132	DW-AD-632-M18	NPN	Kabel / câble / cable 2 m PVC	Öffner / à ouverture / N.C.
320 820 133	DW-AD-633-M18	PNP	Kabel / câble / cable 2 m PVC	Schliesser / à fermeture / N.O.
320 820 134	DW-AD-634-M18	PNP	Kabel / câble / cable 2 m PVC	Öffner / à ouverture / N.C.
320 820 135	DW-AS-631-M18-002	NPN	Stecker / connecteur / connector S12	Schliesser / à fermeture / N.O.
320 820 136	DW-AS-632-M18-002	NPN	Stecker / connecteur / connector S12	Öffner / à ouverture / N.C.
320 820 137	DW-AS-633-M18-002	PNP	Stecker / connecteur / connector S12	Schliesser / à fermeture / N.O.
320 820 138	DW-AS-634-M18-002	PNP	Stecker / connecteur / connector S12	Öffner / à ouverture / N.C.

Der Einsatz dieser Geräte in Anwendungen, wo die **Sicherheit von Personen** von deren Funktion abhängt, ist **unzulässig**. Änderungen und Liefermöglichkeiten vorbehalten. Ces détecteurs **ne peuvent être utilisés** dans des applications où la **protection** ou la **sécurité de personnes** est concernée. Sous réserve de modifications et de possibilités de livraison. These proximity switches **must not be used** in applications where the **safety of people** is dependent on their functioning. Terms of delivery and rights to change design reserved.