

## 36230 STRETON LED 60W NW

Parkplatz-LED-LEUCHTE

5905339362308



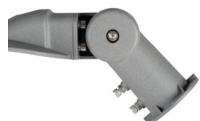
Kanlux STRETON LED sind Außenleuchten für die Beleuchtung von Parkplätzen oder größeren Flächen, die auch nach Einbruch der Dunkelheit gut beleuchtet sein müssen. Dank ihrer Langlebigkeit (50.000 Stunden), ihrer Wasserdichtigkeit (IP65) und ihrer hohen Leistung (bis zu 200 W) sind die Kanlux STRETON LED-Leuchten ideal für städtische Räume, Parkplätze, Sportanlagen oder Plätze.

### LICHTQUELLENTYP:

**Verwendete Beleuchtungstechnologie:** LED  
**Ungebündeltes oder gebündeltes Licht:** NDLS  
**Netzspannung/Nicht direkt an die Netzspannung angeschlossen::** MLS  
**Vernetzte Lichtquelle (CLS):** nein  
**Farblich abstimmbare Lichtquelle:** nein  
**Lichtquelle mit hoher Leuchtdichte:** nein  
**Blendschutzschild:** nein  
**Dimmbar:** nein

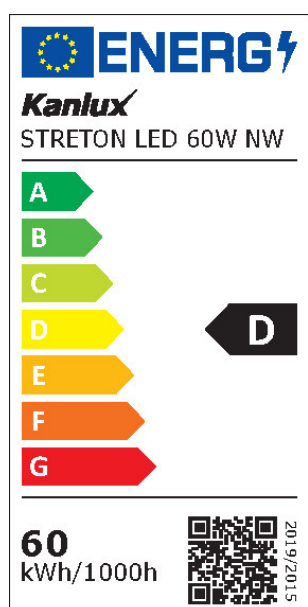
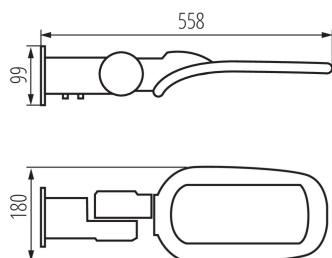
### PRODUKTPARAMETER:

**Farbe:** grau  
**Anwendungsbereich:** außen  
**Min.Installationsabstand zum beleuchteten Objekt:** 1m  
**Möglichkeit des Betriebes mit einem Dimmer:** nein  
**Quecksilbergehalt:** nein  
**Nennspannung [V]:** 220-240 AC  
**Nennfrequenz [Hz]:** 50  
**Maximale Leistung [W]:** 60  
**Schutzklasse gegen elektrischen Schlag:** I  
**Dioden Typ:** LED SMD  
**Farbtemperatur:** weiß  
**Lebensdauer [h]:** 50000  
**Anzahl der Schalt-Zyklen:**  $\geq 20000$   
**Abstrahlwinkel [°]:** X140/Y90  
**Umgebungstemperaturbereich [°C]:** -20÷45  
**Gehäusematerial:** Aluminiumlegierung  
**Material der Schutzscheibe:** PC  
**Anschlussart:** freie Leitungsenden  
**Kabel Typ:** H05RN-F  
**Leitungslänge [m]:** 0.4  
**Leitungsdurchmesser [mm<sup>2</sup>]:** 1  
**Aufwärmzeit der Lampe [s]:**  $\leq 1$   
**Lampenzündzeit [s]:**  $\leq 0,5$   
**IK-Klasse (Stoßfestigkeit):** 08



## 36230 STRETON LED 60W NW

### Parkplatz-LED-LEUCHTE



IP-Klasse (Schutzart): 65

#### PARAMETER FÜR LED- UND OLED-LICHTQUELLEN:

Energieverbrauch des Leuchtmittels im Ein-Zustand (kWh/1000h): 60

Energieeffizienzklasse: D

Lichtstrom der Leuchte  $\Phi_{use}$  [lm]: 8400

Lichtstrom der Leuchte  $\Phi_{use}$  [lm]: in Kugel (360°)

Ähnliche Farbtemperatur [K]: 4000

Farbkonsistenz in MacAdam-Ellipsen:  $\leq 6$

Leistungsaufnahme des Leuchtmittels im Ein-Zustand  $P_{on}$  [W]: 60

Höhe des Leuchtmittels (mm): 558

Breite des Leuchtmittels (mm): 99

Tiefe des Leuchtmittels (mm): 180

Farbwiedergabeindex: 70

Farbwertanteile (x): 0,38

Farbwertanteile (y): 0,38

Angabe, ob äquivalente Leistungsaufnahme [W]: 447

Wert des R9-Farbwiedergabeindex: -17

Lebensdauerfaktor: 0,9

Lichtstromerhalt: 0,96

#### PARAMETER FÜR LED- UND OLED- NETZSPANNUNGSLICHTQUELLEN:

Verschiebungsfaktor ( $\cos \phi_1$ ): 0,99

Das LED-Leuchtmittel ersetzt ein fluoreszierendes Leuchtmittel ohne integriertes Vorschaltgerät mit einer bestimmten Leistung: nicht zutreffend

Flimmer-Messgröße (Pst LM): 1,0

Messgröße für Stroboskop-Effekte (SVM): 0,4

#### LOGISTIKDATEN:

Verpackungsart: 6

Stückzahl in Zwischenverpackung: 1

Stückzahl in Großverpackung: 6

Netto-Einzelgewicht [g]: 1938

Grammatur [g]: 2350

Länge der Einzelverpackung [cm]: 58.5

Breite der Einzelverpackung [cm]: 12.5

Höhe der Einzelverpackung [cm]: 19

Kartongewicht [kg]: 14.1

Kartonbreite [cm]: 38.5

Kartonhöhe [cm]: 40.5

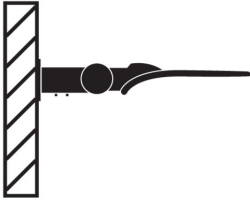
Kartonlänge [cm]: 60.5

Kartonvolumen [m<sup>3</sup>]: 0.094335

## 36230 STRETON LED 60W NW

Parkplatz-LED-LEUCHTE

### OPTION 1



### OPTION 2

