

36232 STRETON LED 150W NW

Parkplatz-LED-LEUCHTE

5905339362322



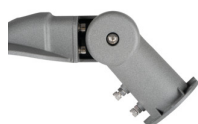
Kanlux STRETON LED sind Außenleuchten für die Beleuchtung von Parkplätzen oder größeren Flächen, die auch nach Einbruch der Dunkelheit gut beleuchtet sein müssen. Dank ihrer Langlebigkeit (50.000 Stunden), ihrer Wasserdichtigkeit (IP65) und ihrer hohen Leistung (bis zu 200 W) sind die Kanlux STRETON LED-Leuchten ideal für städtische Räume, Parkplätze, Sportanlagen oder Plätze.

LICHTQUELLENTYP:

Verwendete Beleuchtungstechnologie: LED
Ungebündeltes oder gebündeltes Licht: NDLS
Netzspannung/Nicht direkt an die Netzspannung angeschlossen:: MLS
Vernetzte Lichtquelle (CLS): nein
Farblich abstimmbare Lichtquelle: nein
Lichtquelle mit hoher Leuchtdichte: nein
Blendschutzschild: nein
Dimmbar: nein

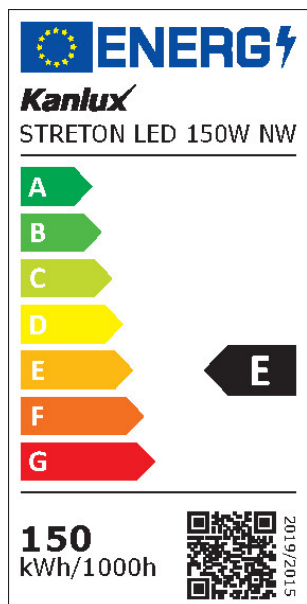
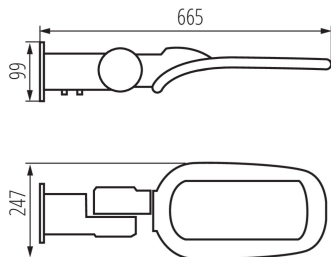
PRODUKTPARAMETER:

Farbe: grau
Anwendungsbereich: außen
Min.Installationsabstand zum beleuchteten Objekt: 1m
Möglichkeit des Betriebes mit einem Dimmer: nein
Quecksilbergehalt: nein
Nennspannung [V]: 220-240 AC
Nennfrequenz [Hz]: 50
Schutzklasse gegen elektrischen Schlag: I
Dioden Typ: LED SMD
Farbtemperatur: weiß
Lebensdauer [h]: 50000
Anzahl der Schalt-Zyklen: ≥ 20000
Abstrahlwinkel [°]: X140/Y90
Umgebungstemperaturbereich [°C]: -20÷45
Gehäusematerial: Aluminiumlegierung
Material der Schutzscheibe: PC
Anschlussart: freie Leitungsenden
Kabel Typ: H05RN-F
Leitungslänge [m]: 0.4
Leitungsdurchmesser [mm²]: 1
Aufwärmzeit der Lampe [s]: ≤ 1
Lampenzündzeit [s]: $\leq 0,5$
IK-Klasse (Stoßfestigkeit): 08
IP-Klasse (Schutzart): 65



36232 STRETON LED 150W NW

Parkplatz-LED-LEUCHTE



PARAMETER FÜR LED- UND OLED-LICHTQUELLEN:

Energieverbrauch des Leuchtmittels im Ein-Zustand

(kWh/1000h): 150

Energieeffizienzklasse: E

Lichtstrom der Leuchte Φ use [lm]: 19500

Lichtstrom der Leuchte Φ use [lm]: in Kugel (360°)

Ähnliche Farbtemperatur [K]: 4000

Farbkonsistenz in MacAdam-Ellipsen: ≤ 6

Leistungsaufnahme des Leuchtmittels im Ein-Zustand

Pon [W]: 150

Höhe des Leuchtmittels (mm): 665

Breite des Leuchtmittels (mm): 99

Tiefe des Leuchtmittels (mm): 247

Farbwiedergabeindex: 70

Farbwertanteile (x): 0,38

Farbwertanteile (y): 0,38

Angabe, ob äquivalente Leistungsaufnahme [W]: 1002

Wert des R9-Farbwiedergabeindex: -17

Lebensdauerfaktor: 0,9

Lichtstromerhalt: 0,96

PARAMETER FÜR LED- UND OLED- NETZSPANNUNGSLICHTQUELLEN:

Verschiebungsfaktor ($\cos \phi$): 0,99

Das LED-Leuchtmittel ersetzt ein fluoreszierendes

Leuchtmittel ohne integriertes Vorschaltgerät mit einer

bestimmten Leistung: nicht zutreffend

Flimmer-Messgröße (Pst LM): 1,0

Messgröße für Stroboskop-Effekte (SVM): 0,4

LOGISTIKDATEN:

Verpackungsart: 4

Stückzahl in Zwischenverpackung: 1

Stückzahl in Großverpackung: 4

Netto-Einzelgewicht [g]: 2884

Grammatur [g]: 3475

Länge der Einzelverpackung [cm]: 69

Breite der Einzelverpackung [cm]: 12.5

Höhe der Einzelverpackung [cm]: 25.5

Kartongewicht [kg]: 13.9

Kartonbreite [cm]: 51

Kartonhöhe [cm]: 28

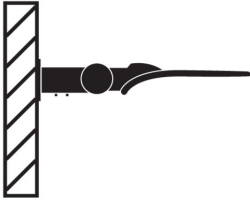
Kartonlänge [cm]: 71

Kartonvolumen [m³]: 0.101388

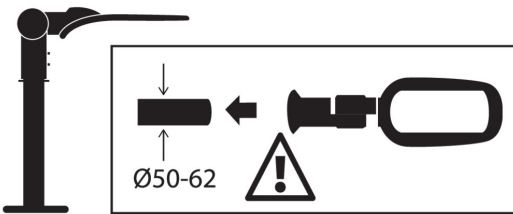
36232 STRETON LED 150W NW

Parkplatz-LED-LEUCHTE

OPTION 1



OPTION 2



ZUSÄTZLICHE INFORMATIONEN:

- 5 Jahre Garantie gemäß den Bedingungen der Garantieerklärung, die auf der Website verfügbar ist

