

# Bedienungsanleitung

## Instruction manual

### Mode d'emploi

#### Crimpwerkzeug für MC4-Verbinder

Crimping tool for MC4-connectors

Outil de sertissage pour connecteurs MC4

Z62101006SB / 45796



#### Allgemeine Hinweise

General information / Informations générales

Das Werkzeug ist nur für den beschriebenen Zweck zu verwenden. Es darf nur in technisch einwandfreiem Zustand, sowie sicherheits- und gefahrenbewusst eingesetzt und betrieben werden.

Eine eigenmächtige Veränderung oder eine nicht bestimmungsgemäße Verwendung schließt die Haftung des Herstellers und daraus resultierende Schäden aus.

Use this tool only for the described purpose. This tool is only to be used in technically perfect condition, in a safety-conscious and risk-aware way. An unauthorized modification or mishandling excludes the liability of the manufacturer and the resulting damages.

L'outil doit être utilisé uniquement dans le but décrit. L'outil ne peut être utilisé que dans un état technique irréprochable en prêtant attention aux risques encourus ainsi qu'à la sécurité. Toute modification de l'outil non autorisée ou utilisation non conforme exclut la responsabilité du fabricant et les dommages en résultant.

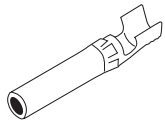
Um eine lange Lebensdauer und optimale Anwendung zu gewährleisten, empfehlen wir, das Werkzeug sauber zu halten und so zu behandeln, wie andere Präzisionswerkzeuge auch. Wir empfehlen weiterhin, die beweglichen Teile von Zeit zu Zeit einzuölen.

To guarantee a long life cycle time please keep the hand tool clean and take care of the hand tool in the same way, like you do with high precision tools. The movable parts of the hand tool should be oiled from time to time.

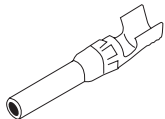
Afin d'assurer une longue durée de vie et une utilisation optimale, nous recommandons de maintenir l'outil dans un état propre, tout comme les autres outils de précision. Nous recommandons également de graisser les parties mobiles de temps à autre.

#### Bestimmungsgemäße Verwendung

Intended use / Utilisation conforme



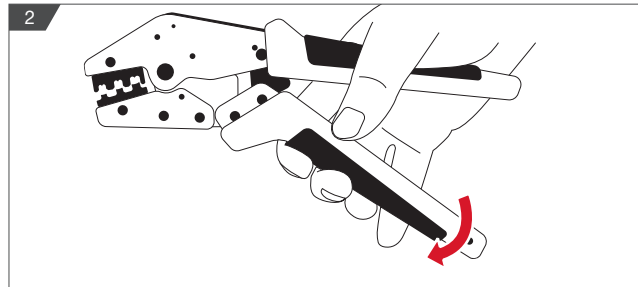
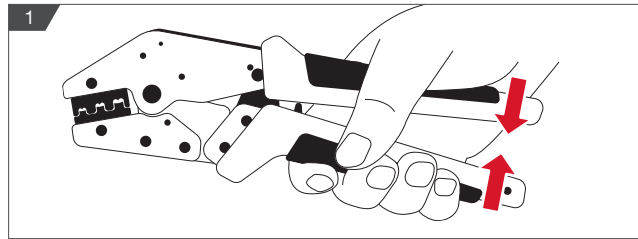
2,5mm<sup>2</sup> / 4mm<sup>2</sup> / 6 mm<sup>2</sup>  
(AWG 14 / 12 / 10)



2,5mm<sup>2</sup> / 4mm<sup>2</sup> / 6 mm<sup>2</sup>  
(AWG 14 / 12 / 10)

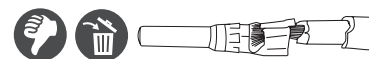
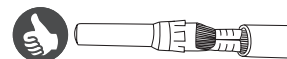
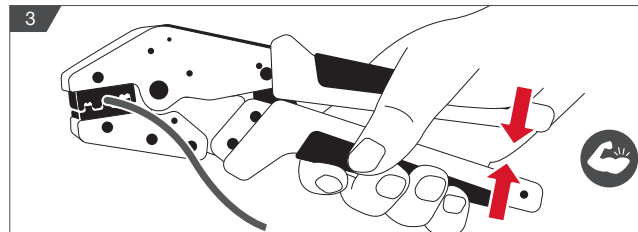
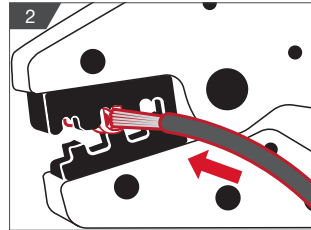
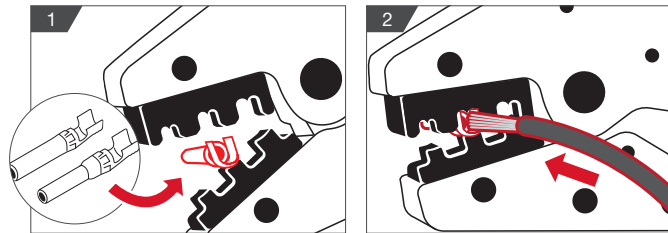
### 1. Crimpzange vollständig öffnen

Open crimping tool completely / Ouvrir complètement la pince à sertir



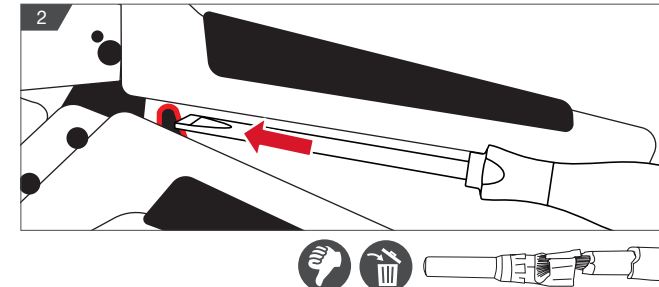
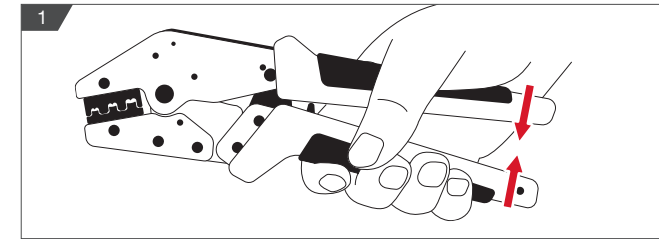
### 2. Crimpen

Crimping / Sertissage



### 3. Vorzeitiges Entriegeln der Crimpzange

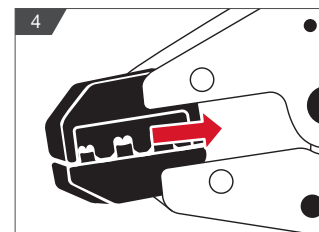
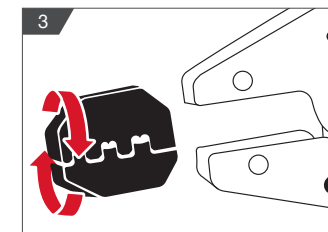
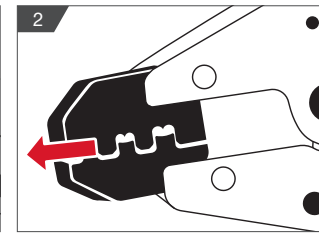
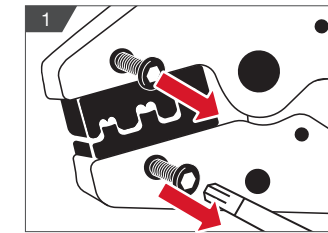
Premature unlocking / Déverrouillage prématuré



### 4. Crimpgesenk drehen für Links-/Rechtsbedienung

Rotate crimping die for left/right operation /

Tourner la matrice de sertissage pour une utilisation à gauche/à droite



**wiha**   
Tools that work for you

Wiha Werkzeuge GmbH  
Obertalstraße 3-7  
78136 Schonach  
Germany  
www.wiha.com