

ZOTAC

ZBOX

QUICK START GUIDE

P SERIES



Table of Contents

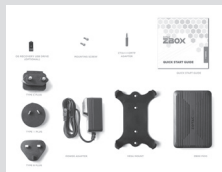
Quick Start Guide (EN)-----	2
快速启动指南 (CHS) -----	3
快速啟動指南 (CHT) -----	4
دليل التشغيل السريع (ARA) -----	5
Kratka uputstva za korištenje (BOS)-----	6
Rychlá příručka (CZ)-----	7
Schnellanleitung (DE) -----	8
Guía Rápida de Funcionamiento (ESP) -----	9
Guide d'installation rapide (FRA)-----	10
Kratke upute (HR) -----	11
Gyors Üzembehelyezési Tanácsadó (HUN) -----	12
Buku Petunjuk (IND) -----	13
Guida di Installazione Rapida (IT)-----	14
クイックスタートガイド (JP)-----	15
빠른 시작 가이드 (KR)-----	16
Guia de Arranque Rápido (LA) -----	17
Guia de Arranque Rápido (POR) -----	18
Instrukcja Szybkiej Instalacji (PL)-----	19
Guia Rápido (PT_BR) -----	20
Ghid de Pornire Rapidă (RUM) -----	21
Руководство по установке (RU)-----	22
Skraćeni vodič za rad (SER)-----	23
Rýchla príručka (SK) -----	24
Hitri namestitveni vodič (SL)-----	25
Hızlı Kullanım Klavuzu (TR)-----	26
Посібник із швидкого встановлення (UA)-----	27

* For barebone version, please download the drivers on www.zotac.com.

QUICK START GUIDE

PACKAGE CONTENTS

- 1 x ZOTAC ZBOX pico
- 1 x Mounting bracket
- 2 x Mounting screws
- 1 x AC adapter
- 1 x CTIA<=>OMTP adapter
- 1 x OS Recovery USB Drive (optional)
- 1 x Warranty Card
- 1 x Quick Start Guide



I/O

1. Power button
2. USB Type-C port
3. USB 3.2 ports
4. MicroSD memory card slot

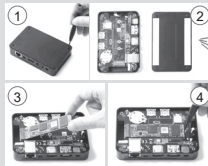


5. Power input (DC 5V, 5A)
6. DisplayPort
7. HDMI output
8. Analog audio jack (3.5mm)
9. Ethernet port



INSTALLING M.2 SSD MODULE (OPTIOANL)

1. Loosen the 4 screws securing the bottom cover.
2. Gently remove the cover.
3. Locate the M.2 SSD slot and insert an M.2 SSD module into the slot at a 45 degree angle.
4. Gently press down on the M.2 SSD module, and install the screw.



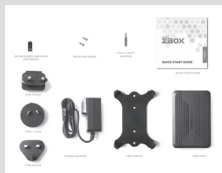
INITIAL SETUP INSTRUCTIONS

1. Connect USB devices
2. Connect a display
3. Connect to a home network (optional)
4. Connect power adapter
5. Press the power button to turn on the ZBOX pico

快速启动指南

包装内含以下内容

- 1 x 索泰 ZBOX pico
- 1 x 立架
- 2 x 螺丝
- 1 x 电源适配器
- 1 x CTIA<=>OMTP 适配器
- 1 x USB 系统修复随身碟（可选）
- 1 x 保修卡
- 1 x 快速安装指南



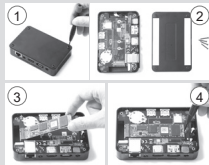
接口

1. 电源按钮
2. USB Type-C 接口
3. USB 3.2 接口
4. MicroSD 存储卡插槽
5. 电源接头 (DC 5V, 5A)
6. DP 接口
7. HDMI 接口
8. 模拟音频接口 (3.5mm)
9. 以太网接口



安装 M.2 SSD 固态硬盘（可选）

1. 松开并卸下将底盖固定至机箱的四颗螺丝。
2. 轻轻地移除外壳。
3. 找到 M.2 SSD 插槽，将 M.2 SSD 固态硬盘倾斜 45 度角插入。
4. 轻轻按下 M.2 SSD 固态硬盘，并使用螺丝固定



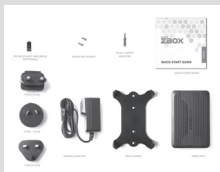
初始安装说明

1. 连接 USB 设备
2. 连接显示器
3. 连接网线（可选）
4. 连接电源适配器
5. 按下电源开关，启动计算机

快速啟動指南

包裝內含以下內容

- 1 x ZOTAC ZBOX pico
- 1 x 安裝支架
- 2 x 安裝螺絲
- 1 x 電源轉換器
- 1 x CTIA<=>OMTP 轉換器
- 1 x USB 系統修復隨身碟 (可選)
- 1 x 保養卡
- 1 x 快速入門指南



接口

1. 電源按鈕
2. USB Type-C 接口
3. USB 3.2 接口
4. MicroSD 記憶卡插槽

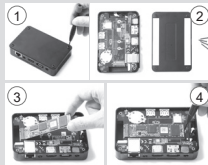


5. 電源接頭 (DC 5V, 5A)
6. DP 接口
7. HDMI 輸出
8. 模擬音頻介面 (3.5mm)
9. 網路 (RJ45) 接口



安裝 M.2 固態硬碟模組 (可選)

1. 鬆開並卸下將底蓋固定至機箱的四顆螺絲。
2. 輕輕地移除蓋子。
3. 以 45 度斜角將 M.2 固態硬碟模組插入 M.2 固態硬碟插槽
4. 將 M.2 固態硬碟模組輕輕按下，然後鎖上螺絲



初始安裝說明

1. 連接 USB 設備
2. 連接顯示器
3. 連接網路線 (可選)
4. 連接電源轉換器
5. 按下電源開關，啟動電腦系統

دليل التشغيل السريع

محتويات العبوة



- ZOTAC ZBOX pico X 1
- X حامل
- X براغي الحامل
- X محول كهرباء
- X محول CTIA ↔ OMTMP
- X نظام التشغيل استعادة USB بالسيارة (اختياري)
- X بطاقة الضمان
- X دليل البدء السريع

اتالمخرج / المدخلات

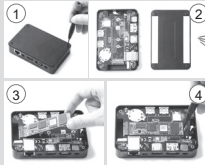
- 5. مدخل الكهرباء (DC 5V, 5A)
- 6. منفذ DP
- 7. منفذ HDMI
- 8. الوصلات السمعية (3.5 ملم)
- 9. منفذ إيثرنت



- 1. زر التشغيل
- 2. منافذ USB Type-C
- 3. منافذ USB 3.2
- 4. فتحة بطاقة الذاكرة MicroSD



تركيب وحدات M.2 SSD (اختياري)



- 1. قم بفتح البراغي الأربعة التي تثبت الغطاء في مكانه
- 2. أزل الغطاء برفق
- 3. حدد مكان فتحة M.2 SSD وأدخل وحدة mSATA SSD في الفتحة بزواوية 45 درجة
- 4. اضغط بلطف على وحدة M.2 SSD، أخفض المصراع البلاستيكي وأعد تثبيت البراغي.

تعليمات الضبط الأولى

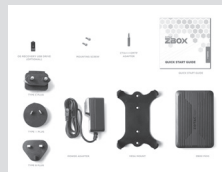
- 1. قم بتوصيل أجهزة USB
- 2. قم بتوصيل شاشة
- 3. صل الجهاز بشبكة منزلية (اختياري)
- 4. قم بتوصيل محول الكهرباء
- 5. اضغط زر التشغيل لتشغل الجهاز

KRATKA UPUSTVA ZA KORIŠTENJE

BOS

SADRŽAJ PAKOVANJA

- 1 x ZOTAC ZBOX pico
- 1 x montažni držač
- 2 x montažni vijci
- 1 x AC adapter
- 1 x CTIA<=>OMTP adapter
- 1 x OS Oporavak USB Vozim (opciono)
- 1 x kartica garancije
- 1 x vodič za pokretanje



I/O

1. Taster za uključivanje
2. USB Type-C priključak
3. USB 3.2 priključci
4. Utor za MicroSD memorijsku karticu



5. Ulaz za napajanje (DC 5V, 5A)
6. DisplayPort
7. HDMI priključak
8. Analogni audio priključak (3,5mm)
9. Ethernet priključak



UGRADNJA MODULA M.2 SSD (OPCIONO)

1. Otpustite 4 zavrtnja kojima je pričvršćen donji poklopac.
2. Skinite poklopac.
3. Pronađite utor za M.2 SSD i umetnite modul M.2 SSD u utor pod uglom od 45 stepeni.
4. Lagano pritisnite M.2 SSD modul prema dolje i učvrstite ga vijkom.



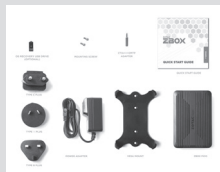
UPUTSTVA ZA POČETNU POSTAVKU

1. Povežite USB uređaje
2. Povežite ekran
3. Povežite na kućnu mrežu (opciono)
4. Povežite adapter za napajanje
5. Pritisnite taste za uključivanje/isključivanje da bi uključili računar

STRUČNÁ PŘÍRUČKA

OBSAH BALENÍ

- 1 x ZOTAC ZBOX pico
- 1 x Montážní úchyty
- 2 x Montážní šrouby
- 1 x Adaptér AC
- 1 x Adaptér CTIA<=>OMTP
- 1 x OS USB Disk Zotavení (volitelně)
- 1 x Záruční list
- 1 x Uživatelská příručka



CZ

I/O

1. Hlavní vypínač
2. Port USB Type-C
3. Porty USB 3.2
4. Otvor pro paměťovou kartu MicroSD



5. Vstup napájení (DC 5V, 5A)
6. Konektor DP
7. Výstup HDMI
8. Analogový audio jack (3,5mm)
9. Ethernet port



INSTALACE MODULU M.2 SSD (VOLITELNĚ)

1. Uvolněte 4 šrouby zajišťující spodní kryt.
2. Sejměte kryt.
3. Najděte slot M.2 SSD a vložte do něj modul M.2 SSD pod úhlem 45°.
4. Lehce na modul M.2 SSD zatlačte a instalujte šroub.



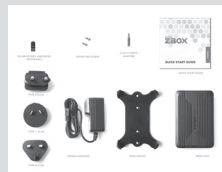
POKYNY PRO PRVOTNÍ NASTAVENÍ

1. Připojte zařízení USB
2. Připojte displej
3. Připojte k domácí síti (volitelně)
4. Připojte napájecí adaptér
5. Stiskněte tlačítko napájení a zapněte počítač

SCHNELLANLEITUNG

VERPACKUNGSIHALT

- 1 x ZOTAC ZBOX pico
- 1 x Montagehalterung
- 2 x Befestigungsschrauben
- 1 x Netzteil
- 1 x CTIA<=>OMTP Adapter
- 1 x USB-Stick zur Wiederherstellung des Betriebssystems (optional)
- 1 x Garantieschein
- 1 x Schnellstartanleitung



I/O

1. An-/Aus-Schaltknopf
2. USB Type-C
3. USB 3.2 Anschlüsse
4. MicroSD Speicherkartenslot



5. Netzteilanschluss (DC 5V, 5A)
6. DP Anschluss
7. HDMI Ausgang
8. Analog-Audio-Buchse (3.5mm)
9. Ethernet Anschluss Anschluss



INSTALLIEREN EINES M.2 SSD-MODULS (OPTIONAL)

1. Lösen Sie die 4 Schrauben der unteren Abdeckung.
2. Entfernen Sie vorsichtig die Abdeckung.
3. Setzen Sie im 45 Grad Winkel ein M.2 SSD-Modul in den dafür vorgesehenen Steckplatz ein.
4. Drücken Sie vorsichtig das M.2 SSD-Modul nach unten und fixieren Sie es mit einer Schraube.



INBETRIEBNAHME DER ZOTAC ZBOX

1. Schließen Sie Ihre USB Geräte an
2. Schließen Sie Ihren Monitor an
3. Stellen Sie die Verbindung zu Ihrem Heimnetzwerk her (optional)
4. Schließen Sie das Netzteil an
5. Schalten Sie das Gerät ein

GUÍA RÁPIDA DE FUNCIONAMIENTO

CONTENIDO

- 1 x ZOTAC ZBOX pico
- 1 x soporte de montaje
- 2 x tornillos de montaje
- 1 x adaptador AC
- 1 x adaptador CTIA<=>OMTP
- 1 x Unidad USB de recuperación del sistema operativo (opcional)
- 1 x tarjeta de garantía
- 1 x Guía rápida de comienzo



ESP

I/O

1. Botón de encendido
2. Puerto USB Type-C
3. Puertos USB 3.2
4. Slot para tarjeta de memoria MicroSD

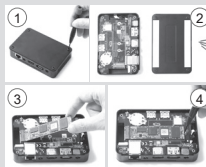


5. Entrada de corriente (DC 5V, 5A)
6. Puerto DP
7. Salida HDMI
8. conector de audio analógico (3.5mm)
9. Puerto Ethernet



INSTALACIÓN DEL MÓDULO M.2 SSD (OPCIONAL)

1. Afloje los 4 tornillos que ajustan la cubierta inferior.
2. Retire suavemente la cubierta.
3. Ubique la ranura M.2 SSD e insertar un módulo SSD M.2 en la ranura en un ángulo de 45 grados.
4. Presione suavemente hacia abajo en el módulo SSD M.2 , e instale el tornillo.



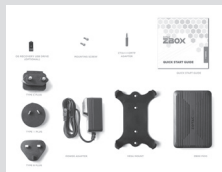
INSTRUCCIONES DE INICIO

1. Conecte los dispositivos USB
2. Conecte el display
3. Conectese a su red (opcional)
4. Conecte el adaptador de corriente
5. Presione el botón de encendido

GUIDE D'INSTALLATION RAPIDE

CONTENU

- 1 x ZOTAC ZBOX pico
- 1 x Bracket de montage
- 2 x Vis de montage
- 1 x Adaptateur secteur
- 1 x Adaptateur CTIA<=>OMTP
- 1 x Clé USB de restauration d'OS (optionnel)
- 1 x Carte de garantie
- 1 x Guide de démarrage



ENTRÉES / SORTIES

1. Bouton power
2. Port USB Type-C
3. Ports USB 3.2
4. Emplacement de carte mémoire MicroSD



5. Port d'alimentation (DC 5V, 5A)
6. DP port
7. Sortie HDMI
8. Jack audio analogique (3.5mm)
9. Port Ethernet



INSTALLATION DU MODULE SSD M.2 (OPTIONNEL)

1. Desserrez les 4 vis servant à fixer le capot inférieur.
2. Retirez la plaque.
3. Localiser le port SSD M.2 et insérer le module dans le port à 45 degrés
4. Appuyer délicatement sur le module et installer la vis de verrouillage



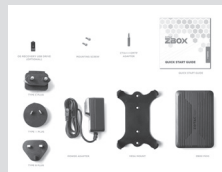
INSTRUCTIONS DE DÉMARRAGE

1. Connecter un périphérique USB
2. Connecter un affichage
3. Connecter un réseau local (optionnel)
4. Connecter l'alimentation
5. Appuyer sur le bouton pour démarrer l'ordinateur

VODIČ ZA BRZI POČETAK

SADRŽAJ PAKIRANJA

- 1 x ZOTAC ZBOX pico
- 1 x Konzola za ugradnju
- 2 x Vijci za ugradnju
- 1 x AC adapter
- 1 x CTIA<=>OMTP adapter
- 1 x OS Recovery USB pogon (opcija)
- 1 x Jamstveni list
- 1 x Vodič za brzi početak



U/I

1. Gumb napajanja
2. USB Type-C priključak
3. USB 3.2 priključci
4. Utor za MicroSD memorijsku karticu



5. Napajanje (DC 5V, 5A)
6. DP priključak
7. HDMI izlaz
8. Analogni audio jack (3,5 mm)
9. Ethernet priključak



UGRADNJA M.2 SSD MODULA (OPCIJA)

1. Otpustite 4 vijka kojima je pričvršćen donji poklopac.
2. Skinite poklopac.
3. Pronađite M.2 SSD utor i umetnite M.2 SSD modul u utor pod kutom od 45 stupnjeva.
4. Lagano pritisnite M.2 SSD modul prema dolje i ugradite vijak.



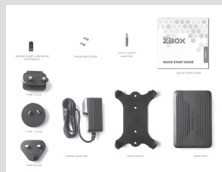
UPUTE ZA POČETNO PODEŠAVANJE

1. Priključite USB uređaje
2. Priključite zaslon
3. Povežite se na kućnu mrežu (opcija)
4. Priključite adapter napajanja
5. Pritisnite gumb napajanja za uključivanje računala

GYORS ÚTMUTATÓ

A CSOMAG TARTALMA

- 1 x ZOTAC ZBOX pico
- 1 x Rögzítőkeret
- 2 x Rögzítőcsavar
- 1 x Hálózati adapter
- 1 x CTIA<=>OMTP adapter
- 1 x OS helyreállítási USB meghajtó (opcionális)
- 1 x Garanciakártya
- 1 x Gyors használati útmutató



BE-/KIMENETEK

1. Főkapcsoló
2. USB Type-C port
3. USB 3.2 portok
4. MicroSD memóriakártya-foglat

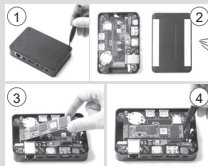


5. Tápcsatlakozó (egyenáram 5V, 5A)
6. DP port
7. HDMI-kimenet
8. Analóg audio jack (3,5 mm)
9. Ethernet port



M.2 SSD MODUL BEHELYEZÉSE (OPCIONÁLIS)

1. Lazítsa meg az alsó fedelet rögzítő 4 csavart.
2. Vegye le a fedelet.
3. Keresse meg az M.2 SSD foglalatot, majd helyezze be 45 fokos szögben az M.2 SSD modult.
4. Óvatosan nyomja le az M.2 SSD-t, és rögzítse a csavarral.



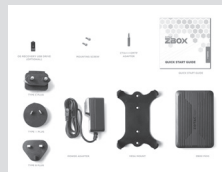
ELSŐ TELEPÍTÉS

1. Csatlakoztassa az USB-eszközöket
2. Csatlakoztasson egy kijelzőt
3. Kapcsolódjon egy helyi hálózathoz (opcionális)
4. Csatlakoztassa a hálózati adaptert
5. Nyomja meg a főkapcsolót a számítógép bekapcsolásához

BUKU PETUNJUK

ISI KEMASAN

- 1 x ZOTAC ZBOX pico
- 1 x Mounting bracket
- 2 x Mounting sekrup
- 1 x AC adapter
- 1 x CTIA<=>OMTP adapter
- 1 x pemulihan OS usb drive (opsional)
- 1 x Kartu Garansi
- 1 x Panduan Ringkas



I/O

1. Tombol daya
2. Port USB Type-C
3. Ports USB 3.2
4. MicroSD slot kartu memori



5. Masukan daya (DC 5V, 5A)
6. DP port
7. HDMI output
8. Jack audio analog (3.5mm)
9. Port Ethernet



INSTALASI MODUL M.2 SSD (OPSIONAL)

1. Longgarkan 4 sekrup yang menahan penutup bawah.
2. Lepaskan penutup dengan hati-hati.
3. Cari slot M.2 SSD dan memasukkan modul SSD M.2 ke dalam slot pada sudut 45 derajat.
4. Tekan perlahan ke bawah pada modul SSD M.2, dan pasang sekrup nya.



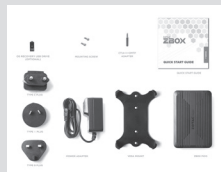
PETUNJUK PENYIAPAN AWAL

1. Sambungkan perangkat USB
2. Sambungkan display
3. Menghubungkan ke jaringan rumah (opsional)
4. Connect adaptor daya
5. Tekan tombol daya untuk menyalakan komputer

GUIDA ALL'INSTALLAZIONE

CONTENUTO CONFEZIONE

- 1 x ZOTAC ZBOX pico
- 1 x bracket
- 2 x viti
- 1 x alimentatore AC
- 1 x Adattatore CTIA<=>OMTP
- 1 x SO Recovery USB Drive (opzionale)
- 1 x certificato di garanzia
- 1 x guida all'installazione



I/O

1. pulsante di accensione
2. porta USB Type-C
3. porte USB 3.2
4. slot memory card MicroSD

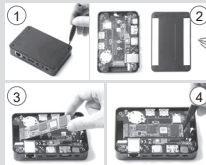


5. jack alimentazione (DC 5V, 5A)
6. DP
7. uscita HDMI
8. jack audio analogico (3.5mm)
9. porta Ethernet



INSTALLARE UN MODULO SSD M.2 (OPZIONALE)

1. Allentare le 4 viti che fissano il coperchio inferiore.
2. Rimuovere delicatamente il pannello.
3. Individuare lo slot SSD M.2 ed inserire il modulo SSD M.2 con un'angolazione di 45°.
4. premere delicatamente il modulo ed avvitare le viti.



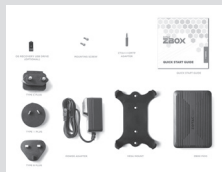
ISTRUZIONI PER IL SETUP INIZIALE

1. Connettere i dispositivi esterni USB
2. Connettere un monitor
3. Connettere il dispositivo ad una rete domestica (opzionale)
4. Collegare il cavo di alimentazione
5. Premere il bottone di accensione del PC

クイックスタートガイド

同梱物

- 1 x ZOTAC ZBOX pico 本体
- 1 x マウント ブラケット
- 2 x マウント用ネジ
- 1 x AC アダプター
- 1 x CTIA<=>OMTP 変換アダプタ
- 1 x OS リカバリー用 USB メモリ (オプション)
- 1 x 保証書
- 1 x クイック スタート ガイド



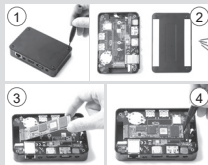
I/O

1. 電源ボタン
2. USB Type-C ポート
3. USB 3.2 ポート
4. MicroSD メモリーカード スロット
5. 電源入力 (DC 5V, 5A)
6. DP
7. HDMI 出力
8. ヘッドホン/アナログオーディオ 出力 (3.5mm)
9. イーサネット ポート



M.2 SSDモジュールのインストレーション (オプション)

1. 底面カバーを固定している4本のネジを外します。
2. カバーを取り外します。
3. M.2 SSDスロットをに45度角度でM.2 SSDモジュールをスロットに挿入してください。
4. 細心の注意を払ってM.2 SSDモジュールを取り付け、ネジを締め付けてください。



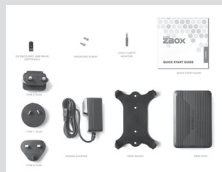
初期セットアップ手引

1. USB デバイスを接続してください。
2. ディスプレイを接続してください。
3. ホームネットワークを接続してください。(オプション)
4. 電源アダプターを接続してください。
5. 電源ボタンを押して本体を起動してください。

빠른시작 가이드

제품 구성

- 1 x ZOTAC ZBOX pico
- 1 x 마운트
- 2 x 마운트용 나사
- 1 x AC 어댑터
- 1 x CTIA<=>OMTP 어댑터
- 1 x OS 복구용 USB 드라이브 (옵션)
- 1 x 보증서
- 1 x 빠른 시작 가이드 책자



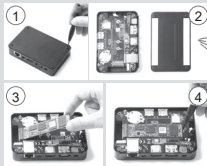
I/O

1. 전원 버튼
2. USB Type-C 포트
3. USB 3.2 포트
4. MicroSD 메모리 카드 슬롯
5. 파워 출력 단자 (DC 5V, 5A)
6. DP 포트
7. HDMI 출력 단자
8. 아날로그 오디오 잭(3.5mm)
9. Ethernet(LAN) 포트



M.2 SSD 설치 (옵션)

1. 후면 커버의 나사 4개를 풀어 주세요.
2. 부드럽게 커버를 제거해 주세요.
3. M.2 SSD 슬롯에 위치 시킨 뒤, M.2 SSD를 45도 각도로 비스듬이 넣으십시오.
4. 부드럽게 눌러 M.2 SSD를 장착 한 후, 나사로 고정 시킵니다.



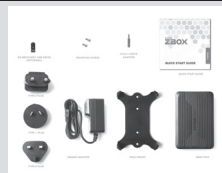
ZOTAC ZBOX 초기 설치 가이드

1. ZBOX에 USB 장치를 연결 하세요.
2. ZBOX에 디스플레이 장치(모니터)를 연결 하세요.
3. ZBOX와 홈 네트워크를 연결 하세요. (옵션)
4. ZBOX와 전원 어댑터를 연결 하세요.
5. ZBOX의 전원(파워) 버튼 누르세요.

GUIA DE ARRANQUE RÁPIDO

CONTENIDO EMPAQUE

- 1 x ZOTAC ZBOX pico
- 1 x Soporte
- 2 x Tornillos
- 1 x Modulo Alimentacion
- 1 x adaptador CTIA<=>OMTP
- 1 x OS Recuperatio USB Coegi (optional)
- 1 x Manual de Garantia
- 1 x Guia Rapida de Uso



I/O

1. Boton encendido
2. Puerto USB Type-C
3. Puertos USB 3.2
4. Lector Tarjetas de Memorias

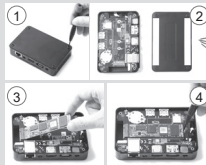


5. Conector Alimentacion (DC 5V, 5A)
6. Puerto DP
7. Conector HDMI
8. Toma (3,5mm)
9. Puerto Ethernet



INSTALACIÓN DEL MÓDULO M.2 SSD (OPTIONAL)

1. Afloje los 4 tornillos que aseguran la cubierta inferior.
2. Retire la tapa con cuidado.
3. Ubique la ranura M.2 SSD e insertar un módulo SSD M.2 en la ranura en un ángulo de 45 grados.
4. Presione suavemente hacia abajo en el módulo SSD M.2 , e instale el tornillo.



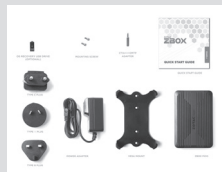
INSTRUCCION INICIO

1. Conectar dispositivo USB
2. Conectar a Monitor
3. Conectar a Red de Hogar (optional)
4. Conectar Modulo de Alimentacion
5. Presiona boton de encendido

GUIA DE ARRANQUE RÁPIDO

CONTEÚDO DA EMBALAGEM

- 1 x ZOTAC ZBOX pico
- 1 x Suporte de montagem
- 2 x Parafusos de montagem
- 1 x Transformador AC
- 1 x Adaptador CTIA<=>OMTP
- 1 x Unidade USB de Recuperação OS (opcional)
- 1 x Cartão de Garantia
- 1 x Guia de Iniciação



I/O

1. Botão de ligar/desligar
2. Porta USB Type-C
3. Portas USB 3.2
4. Entrada para cartão de memória MicroSD

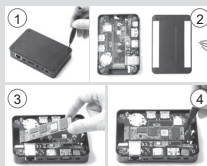


5. Entrada do cabo de alimentação (DC 5V, 5A)
6. Porta DP
7. Saída HDMI
8. áudio analógico (3,5mm)
9. Porta de rede ethernet



INSTALAR UM MÓDULO SSD M.2 (OPCIONAL)

1. Solte os 4 parafusos na que prendem tampa inferior.
2. Remova o painel com cuidado.
3. Localize a ranhura SSD M.2 e insira um módulo SSD M.2 na ranhura a um ângulo de 45 graus
4. Pressione cuidadosamente o módulo SSD M.2 e aperte o parafuso



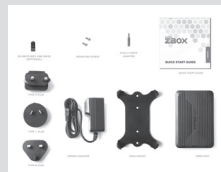
INSTRUÇÕES INICIAIS DE INSTALAÇÃO

1. Ligue os dispositivos USB
2. Ligue um monitor
3. Ligue à rede doméstica (opcional)
4. Ligue o transformador
5. Prima o botão de ligar/desligar para ligar o computador

SKRÓCONA INSTRUKCJA OBSŁUGI

ZAWARTOŚĆ OPAKOWANIA

- 1 x ZOTAC ZBOX pico
- 1 x Uchwyt montażowy
- 2 x Śruby montażowe
- 1 x Zasilacz AC
- 1 x Przejściówka CTIA<=>OMTP
- 1 x Napęd USB do odzyskiwania systemu operacyjnego (opcjonalnie)
- 1 x Karta gwarancyjna
- 1 x Skrócona instrukcja obsługi



I/O

1. Przycisk zasilania
2. Port USB Type-C
3. Porty USB 3.2
4. Slot karty pamięci microSD

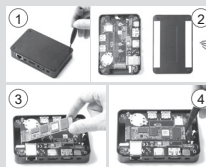


5. Gniazdo zasilania (DC 5V, 5A)
6. Port DP
7. Wyjście HDMI
8. Analogowe audio jack (3.5mm)
9. Złącze Ethernet



INSTALACJA MODUŁU M.2 SSD (OPCJONALNIE)

1. Odkręć 4 śrubki zabezpieczające dół obudowy.
2. Ostrożnie zdejmij obudowę.
3. Zlokalizuj slot M.2 SSD i włóż moduł M.2 SSD pod kątem 45 stopni.
4. Delikatnie dociśnij moduł M.2 SSD i włóż śrubę.



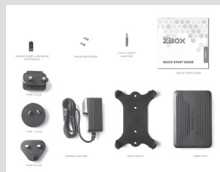
INSTRUKCJA WSTĘPNEJ KONFIGURACJI

1. Podłącz urządzenia USB
2. Podłącz wyświetlacz
3. Podłącz sieć domową (opcjonalnie)
4. Podłącz zasilacz
5. Wciśnij przycisk zasilania, aby włączyć komputer

GUIA RÁPIDO

CONTEÚDO DO PACOTE

- 1 x ZOTAC ZBOX pico
- 1 x Suporte de montagem
- 2 x parafusos de montagem
- 1 x adaptador AC
- 1 x Adaptador CTIA=>OMTP
- 1 x Unidade USB de Recuperação OS (opcional)
- 1 x Cartão de garantia
- 1 x Guia de Início Rápido



I/O

1. Botão Power
2. Porta USB Type-C
3. Portas USB 3.2
4. Slot para cartão de memória MicroSD

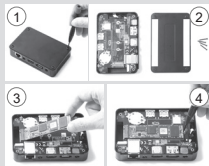


5. Potência de entrada (DC 5V, 5A)
6. Porta DP
7. Saída HDMI
8. áudio analógico (3,5 mm)
9. Porta Ethernet



INSTALAÇÃO DO MÓDULO M.2 SSD (OPCIONAL)

1. Solte os 4 parafusos na que prendem tampa inferior.
2. Com cuidado, retire a tampa.
3. Localize o slot M2 SSD e insira o módulo M2 SSD no slot em um ângulo de 45 graus.
4. Pressione suavemente o módulo M.2 SSD, e coloque o parafuso.



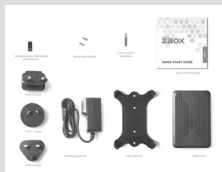
INSTRUÇÕES DE CONFIGURAÇÃO INICIAL

1. Conecte os dispositivos USB
2. Conectar um monitor
3. Conecte-se a uma rede doméstica (opcional)
4. Conecte o adaptador de energia
5. Pressione o botão de alimentação para ligar o computador

GHID DE PORNIRE RAPIDĂ

CONȚINUTUL PACHETULUI

- 1 x ZOTAC ZBOX pico
- 1 x clemă de montare
- 2 x șuruburi de montare
- 1 x adaptor de c.a.
- 1 x CTIA<=> adaptor OMTP
- 1 x Sistemul de OPERARE Unitate de Recuperare USB (opțional)
- 1 x certificat de garanție
- 1 x Ghid de inițiere



I/O

1. Buton de pornire
2. Port USB Type-C
3. Porturi USB 3.2
4. Conector card memorie MicroSD



5. Alimentare (5 V, 5 A c.c.)
6. Port DP
7. Ieșire HDMI
8. Jack-ul audio analogic (3,5 mm)
9. Port Ethernet



INSTALAREA MODULULUI SSD M.2 (OPȚIONAL)

1. Desfaceți cele 4 șuruburi care fixează capacul inferior.
2. Desprindeți carcasa cu grijă.
3. Căutați slotul SSD M.2 și introduceți un modul SSD M.2 în slot sub un unghi de 45 de grade.
4. Apăsați ușor în jos pe modulul SSD M.2 și fixați șurubul.



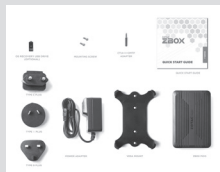
INSTRUCȚIUNI PENTRU CONFIGURAREA INIȚIALĂ

1. Conectați dispozitivele USB
2. Conectați un afișor
3. Conectați ZBOX pico-ul la o rețea de la domiciliu (opțional)
4. Conectați adaptorul de alimentare
5. Apăsați pe butonul de pornire pentru a deschide computerul

РУКОВОДСТВО ПО УСТАНОВКЕ

КОМПЛЕКТ ПОСТАВКИ

- 1 x ZOTAC ZBOX pico
- 1 x Крепежный кронштейн
- 2 x Крепежные винты
- 1 x Блок питания
- 1 x Переходник STIA<=>OMTP
- 1 x USB-накопитель для восстановления ОС (опция)
- 1 x Гарантийный талон
- 1 x Краткое руководство по установке



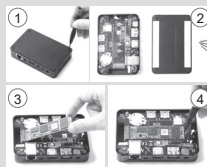
I/O

1. Кнопка включения
2. Порты USB Type-C
3. Порты USB 3.2
4. Слот для карт памяти MicroSD
5. Разъем для подключения блока питания (постоянный ток 5В, 5А)
6. Разъем DP
7. Видеовыход HDMI
8. Аналоговый аудиовыход (3.5мм)
9. Разъем Ethernet



УСТАНОВКА МОДУЛЯ M.2 SSD (ОПЦИЯ)

1. Ослабьте четыре винта на нижней панели с помощью отвертки.
2. Аккуратно снимите панель.
3. Обнаружьте разъем M.2 SSD и установите модуль M.2 SSD в разъем под углом 45 градусов.
4. Аккуратно надавите на модуль M.2 SSD, и зафиксируйте крепежным винтом.



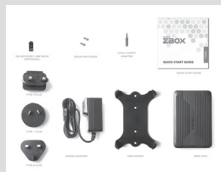
ПОРЯДОК ПЕРВИЧНОГО ПОДКЛЮЧЕНИЯ

1. Подключите USB-устройства
2. Подключите дисплей
3. Подключите домашнюю сеть (опция)
4. Подключите блок питания
5. Нажмите на кнопку питания для включения компьютера

SKRAĆENI VODIČ ZA RAD

SADRŽAJ PAKETA

- 1 x ZOTAC ZBOX pico
- 1 x Držač za montiranje
- 2 x Vijci za montiranje
- 1 x Adapter za naizmjeničnu struju
- 1 x CTIA<=>OMTP adapter
- 1 x OC Pečoveri UCSB Drive (opcionally)
- 1 x Garantni list
- 1 x Vodič za brzi početak



ULAZ-IZLAZ

1. Dugme za napajanje
2. USB Type-C port
3. USB 3.2 portovi
4. Konektor za microSD memorijsku karticu

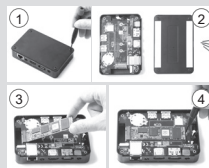


5. Ulaz za napajanje (DC 5 V, 5 A)
6. DP port
7. HDMI izlaz
8. analogni audio (3,5 mm)
9. Ethernet port



INSTALACIJA M.2 SSD MODULA (OPCIONALNO)

1. Otpustite 4 vijka koji učvršćuju donji poklopac.
2. Pažljivo uklonite poklopac.
3. Pronađite M.2 SSD slot i ubacite M.2 SSD modul u slot pod uglom od 45 stepeni.
4. Nežno pritisnite na dole M.2 SSD modul i zavijte vijak.



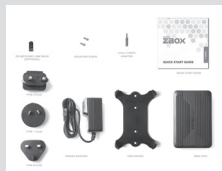
UPUTSTVO ZA POČETNO PODEŠAVANJE

1. Priključite USB uređaje
2. Priključite monitor
3. Povežite se sa kućnom mrežom (opcionally)
4. Priključite adapter za napajanje
5. Pritisnite taster za napajanje da biste uključili računar

STRUÈNÁ PRÍRUÈKA

OBSAH BALENIA

- 1 x ZOTAC ZBOX pico
- 1 x montážna konzola, držiak
- 2 x montážne skrutky
- 1 x AC adaptér
- 1 x CTIA<=>OMTP adaptér
- 1 x Operujte jednotku USB na obnovenie systému (voliteľné)
- 1 x záručná karta, lístok
- 1 x Príručka pre rýchly štart



I/O

1. Tlačidlo el. energie
2. USB Type-C port
3. USB 3.2 porty
4. MicroSD otvor na pamäťovú kartu

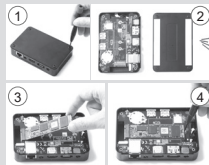


5. Príkon el. energie (DC 5V, 5A)
6. DP port
7. HDMI výstup
8. analógový audio jack (3,5 mm)
9. Ethernetový port



INŠTALÁCIA MODULU M.2 SSD (VOLITELNÉ)

1. Povoľte 4 skrutky, ktoré zaisťujú spodný kryt.
2. Jemne vyberte a odstráňte kryt.
3. Nájdite slot pre M.2 SSD a modul M.2 SSD vložte do slotu v 45-stupňovom uhle.
4. Jemne stlačte nadol na M.2 SSD modul a nainštalujte skrutku.



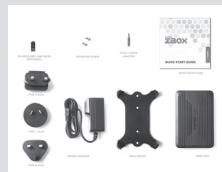
POČIATOČNÉ INŠTRUKCIE NA NASTAVENIE

1. Zapojte USB zariadenia
2. Zapojte obrazovku
3. Pripojte sa na domácu sieť (voliteľné)
4. Zapojte adaptér el. energie
5. Stlačte tlačidlo el. energie a zapnite počítač.

NAVODILA ZA HITER ZAČETEK UPORABE

PAKET VSEBUJE

- 1 x ZOTAC ZBOX pico
- 1 x ogrodje za montažo
- 2 x montažni vijak
- 1 x adapter AC
- 1 x adapter CTIA <=> OMTF
- 1 x OS obnovitveni pogon USB (opcijsko)
- 1 x garancijska kartica
- 1 x vodič za hiter začetek



I/O

1. Gumb za vklop
2. Vhod USB Type-C
3. Vhodi USB 3.2
4. Reža za spominsko kartico MicroSD



5. Napetostni vhod (DC 5V, 5A)
6. Vhod DP
7. Vhod HDMI
8. Analogni avdio izhod (3,5 mm)
9. Vrata LAN (RJ45)



NAMEŠČANJE MODULA M.2 SSD (OPCIJSKO)

1. Odvijte 4 vijake, s katerimi je pritrjen spodnji pokrov.
2. Previdno odstranite pokrov.
3. Poiščite režo M.2 SSD in vstavite modul M.2 SSD v režo pod kotom 45 stopinj.
4. Rahlo potisnite modul M.2 SSD navzdol in namestite vijak.



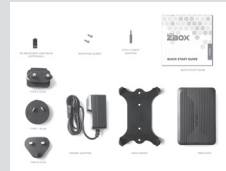
NAVODILA ZA PRVO NASTAVITEV

1. Priključite naprave USB.
2. Priključite zaslon.
3. Priključite domače omrežje (opcijsko).
4. Priključite napajalni adapter.
5. Pritisnite gumb za vklop in prižgite računalnik.

HIZLI KULLANIM KLAVUZU

KUTU İÇERİĞİ

- 1 x ZOTAC ZBOX pico
- 1 x Bağlantı aparatı
- 2 x Bağlantı vidaları
- 1 x Güç adaptörü
- 1 x CTIA<=>OMTP çevirici
- 1 x OS Kurtarma USB Sürücüsü (opsiyonel)
- 1 x Garanti Kartı
- 1 x Hızlı başlangıç kılavuzu



I/O

1. Güç düğmesi
2. USB Type-C çıkışı
3. USB 3.2 çıkışları
4. MicroSD hafıza kartı yuvası

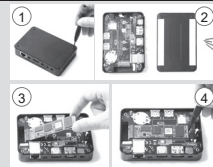


5. Güç girişi (DC 5V, 5A)
6. DP çıkış
7. HDMI çıkış
8. Analog ses jakı (3.5mm)
9. Ethernet çıkışı



M.2 SSD MODÜL TAKMAK (OPSİYONEL)

1. Alt kapağı sabitleyen 4 vidayı gevşetin.
2. Nazikçe kapağı çıkarın.
3. M.2 SSD yuvasını bulun ve M.2 SSD modülü 45 derece açı ile takınız
4. Nazikçe M.2 SSD modül üzerine bastırarak vidalarını takınız



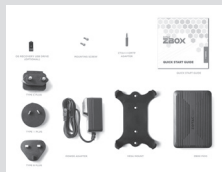
BAŞLICA KURULUM YÖNLENDİRMELERİ

1. USB aygıtları bağlamak
2. Bir görüntü birimi bağlamak
3. Bir ev ağı bağlamak (opsiyonel)
4. Güç kablosu bağlamak
5. Bilgisayarı açmak için güç düğmesine basın

ПОСІБНИК ЗІ ШВИДКОГО ВСТАНОВЛЕННЯ

КОМПЛЕКТ ПОСТАВКИ

- 1 x ZOTAC ZBOX pico
- 1 x Кронштейн для кріплення
- 2 x Гвинти для кріплення
- 1 x Блок живлення
- 1 x перехідник STIA<=>OMTP
- 1 x USB-диск відновлення ОС (опція)
- 1 x Гарантійний талон
- 1 x Короткий посібник зі встановлення



I/O

1. Кнопка вмикання
2. Порт USB Type-C
3. Порти USB 3.2
4. Пристрій для читання карт пам'яті MicroSD

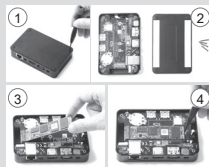


5. Місце підключення блока живлення (5B, 5A, постійний струм)
6. Порт DP
7. Відеовихід HDMI
8. аналоговий аудіо роз'єм (3.5мм)
9. Порт Ethernet



ВСТАНОВЛЕННЯ МОДУЛЯ M.2 SSD (ОПЦІЯ)

1. Послабте 4 гвинти, які утримують нижню кришку.
2. Обережно приберіть кришку.
3. Знайдіть слот M.2 SSD и встановіть модуль M.2 SSD у слот під кутом в 45 градусів.
4. Обережно натискайте на модуль M.2 SSD, закрутіть кріпильні гвинти.



ПЕРВИННЕ ВСТАНОВЛЕННЯ

1. Підключіть USB-пристрій
2. Підключіть дисплей
3. Підключіть домашню мережу (опція)
4. Підключіть блок живлення
5. Натисніть на кнопку живлення для ввімкнення комп'ютера

MINI MORE POSSIBILITIES



facebook.com/zotac



twitter.com/zotac



youtube.com/zotacofficial



vimeo.com/zotac



instagram.com/zotac_official



291-SB473-00ZTF



ZOTAC.COM