



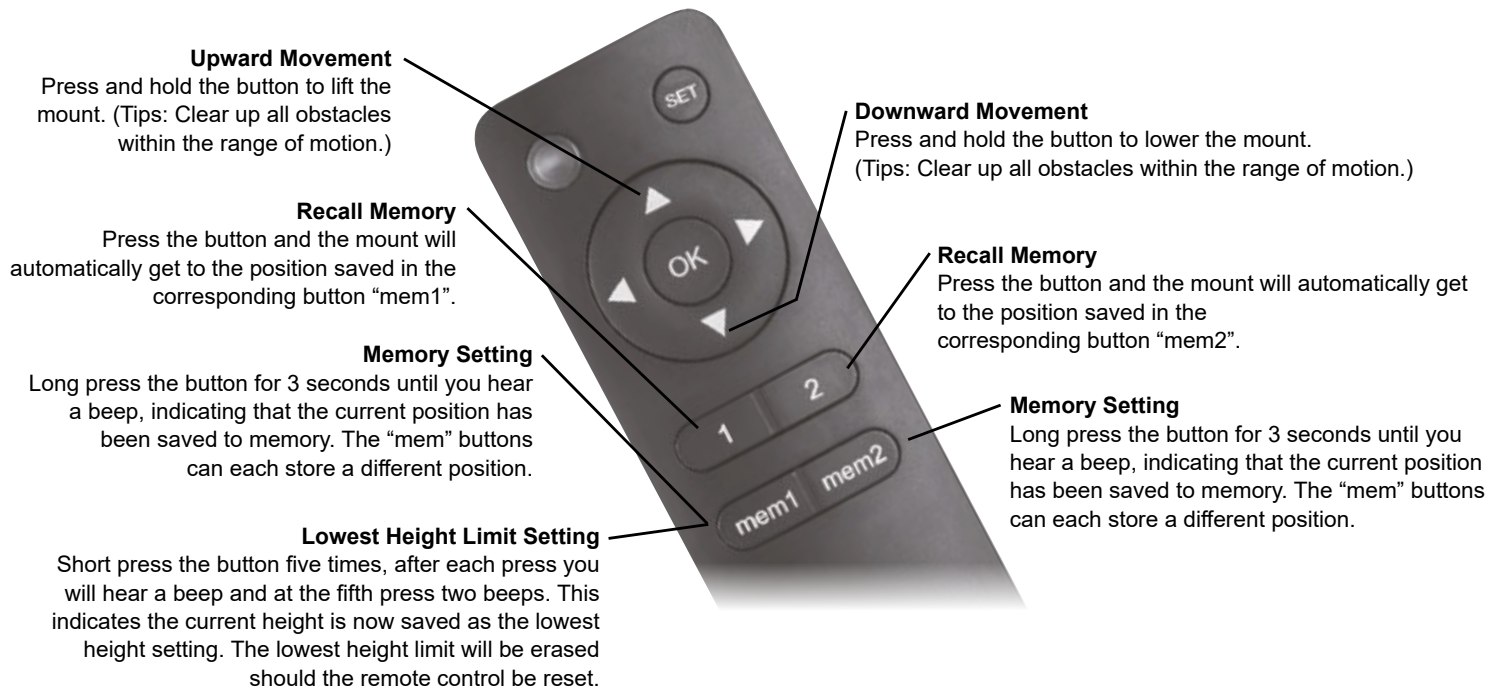
Never operate the mount without a TV installed!

Before power connection, be sure that bracket and the TV installed correctly.

Keep the children away from power.

HP 63 AL

is powered by two AAA batteries (not included)



Remote control operation instructions

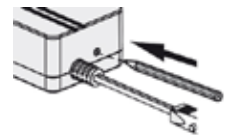
Coding of Remote Control and Control Box

STEP 1. When the mount is powered on, press the small button on the control box with a thin tool as shown.

The unit will emit a beep, indicating that the control box is on standby for program coding.

STEP 2. Press the "SET" button on the remote control, and you will hear repeated beeps for approximate 10 seconds indicating that the remote control is being programmed. The unit will emit a beep again indicating success.

NOTE: Clear up the historical data when replacing a new remote control to pair. Press the small button on the control box with hearing a beep, and hold for 5 seconds to confirm the data-cleaning process is completed until you hear a beep again.



DEFAULT SETTING

Short press the "OK" button and the mount will automatically retract to the lowest position. To stop it, press the button again.

RESET MODE

Long press the "OK" button for 3 seconds until you hear a beep, and the mount starts to move downwards. Then the mount will move upwards a little bit when reaching the lowest position and automatically come to a stop. The system resets successfully when the unit emits two beeps.

CONNECT THE MOUNT TO A NEW DEVICE

Short press the "mem2" button five times, after each press you will hear a beep and at the fifth press two beeps, which indicates the mount is disconnecting from the current paired device. The disconnection is successful when the unit emits one beep. Then follow the Guidebook of Tuya App Installation and Operation to connect the mount to a new device.

Note: If the device is failed to search the mount when connecting, follow the above steps or restart the device to re-search the mount.

Hereby, **Transmedia Kabelverbindungen GmbH** declares that the Motorized Monitor lift Stand (HP 63 AL) are in compliance with Directive 2014/53/EU. The full text of the EU declaration of conformity is available at the following internet address:
<https://www.transmedia-germany.com/download>

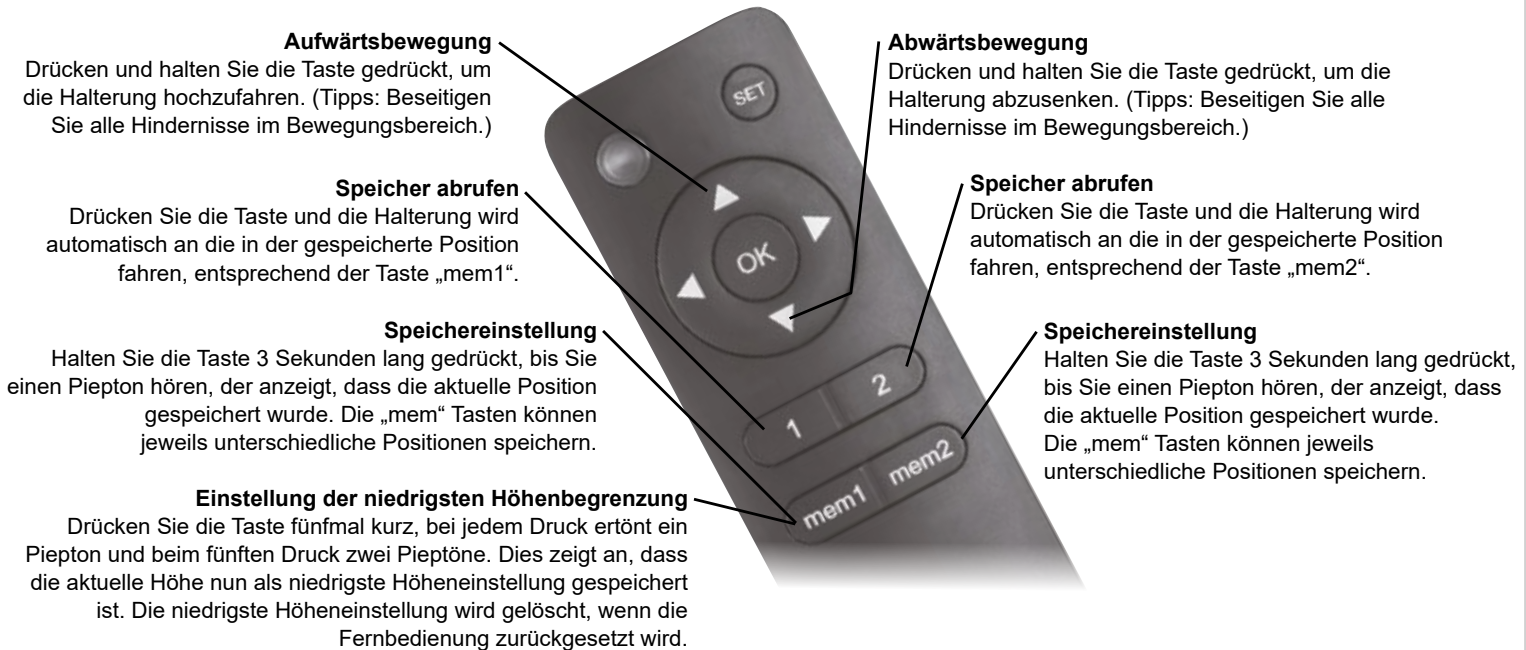


Nicht ohne Belastung verwenden!

Stellen Sie sicher dass Halterung und TV richtig montiert sind, bevor Sie den Strom anschließen. Halten Sie Kinder vom Stromanschluss fern!
Schwenken Sie die Halterung nicht mit den Händen.

HP 63 AL

Wird von zwei AAA Batterien gespeist (nicht enthalten)



Aufwärtsbewegung

Drücken und halten Sie die Taste gedrückt, um die Halterung hochzufahren. (Tipps: Beseitigen Sie alle Hindernisse im Bewegungsbereich.)

Abwärtsbewegung

Drücken und halten Sie die Taste gedrückt, um die Halterung abzusenken. (Tipps: Beseitigen Sie alle Hindernisse im Bewegungsbereich.)

Speicher abrufen

Drücken Sie die Taste und die Halterung wird automatisch an die in der gespeicherte Position fahren, entsprechend der Taste „mem1“.

Speicher abrufen

Drücken Sie die Taste und die Halterung wird automatisch an die in der gespeicherte Position fahren, entsprechend der Taste „mem2“.

Speichereinstellung

Halten Sie die Taste 3 Sekunden lang gedrückt, bis Sie einen Piepton hören, der anzeigt, dass die aktuelle Position gespeichert wurde. Die „mem“ Tasten können jeweils unterschiedliche Positionen speichern.

Speichereinstellung

Halten Sie die Taste 3 Sekunden lang gedrückt, bis Sie einen Piepton hören, der anzeigt, dass die aktuelle Position gespeichert wurde. Die „mem“ Tasten können jeweils unterschiedliche Positionen speichern.

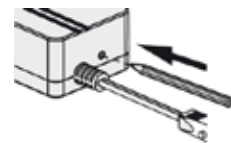
Einstellung der niedrigsten Höhenbegrenzung

Drücken Sie die Taste fünfmal kurz, bei jedem Druck ertönt ein Piepton und beim fünften Druck zwei Pieptöne. Dies zeigt an, dass die aktuelle Höhe nun als niedrigste Höheneinstellung gespeichert ist. Die niedrigste Höheneinstellung wird gelöscht, wenn die Fernbedienung zurückgesetzt wird.

Bedienungsanleitung der Fernbedienung

Paarung von Fernbedienung und Steuerbox

Schritt 1. Drücken Sie bei eingeschalteter Halterung mit einem dünnen Werkzeug den kleinen Knopf am Steuerpult (siehe Abbildung). Das Gerät gibt einen Signalton aus, der darauf hinweist, dass die Steuereinheit für die Programmcodierung in Bereitschaft ist.



Schritt 2. Drücken Sie die Taste **“SET”** auf der Fernbedienung, und Sie hören etwa 10 Sekunden lang wiederholte Pieptöne, die darauf hinweisen, dass die Fernbedienung programmiert wird. Das Gerät gibt erneut einen Piepton aus, der den Erfolg anzeigt.

HINWEIS: Löschen Sie die Stammdaten, wenn Sie eine neue Fernbedienung austauschen. Drücken Sie die kleine Taste auf der Steuerbox (es ertönt ein Signalton) und halten Sie die für 5 Sekunden gedrückt um den Datenbereinigungsvorgang zu bestätigen. Wenn abgeschlossen, dann hören Sie erneut einen Signalton.

VOREINSTELLUNG

Drücken Sie kurz die **“OK”** Taste und die Halterung fährt automatisch in die unterste Position zurück. Um die Bewegung zu stoppen, drücken Sie die Taste erneut.

RESET MODE

Halten Sie für 3 Sekunden die **“OK”** Taste bis Sie einen Signalton hören und die Halterung beginnt sich nach unten zu bewegen. Dann bewegt sich die Halterung in der untersten Position etwas nach oben und bleibt automatisch stehen. Das System wird erfolgreich zurückgesetzt, wenn das Gerät zwei Signaltöne ausgibt.

DIE HALTERUNG MIT EINEM NEUEN GERÄT VERBINDEN

Drücken Sie die Taste **„mem2“** fünfmal kurz. Nach jedem Drücken hören Sie einen Piepton und beim fünften Drücken zwei Pieptöne. Dies zeigt an, dass die Halterung die Verbindung mit dem aktuell gekoppelten Gerät trennt. Die Trennung ist erfolgreich, wenn das Gerät einen Piepton abgibt. Folgen Sie dann dem Leitfaden zur Installation und Bedienung der Tuya App, um die Halterung mit einem neuen Gerät zu verbinden.

Hinweis: Wenn das Gerät die Verbindung mit der Halterung nicht vollziehen kann, führen Sie die oben genannten Schritte aus oder starten Sie das Gerät neu, um die Halterung erneut zu verbinden.

Hiermit erklärt **Transmedia Kabelverbindungen GmbH**, dass der Motorisierte TV Einbaulift (HP 63 AL) die Richtlinie 2014/53/EU entspricht. Der vollständige Text der EU-Konformitätserklärung ist unter der folgenden Internetadresse verfügbar:

<https://www.transmedia-germany.com/download>