

Dieses Produkt enthält Lichtquellen der Energieeffizienzklasse D

CE

IP65

IK 08

LED SELV

Spannung, 220-240V,0/50-60HZ

Schutzart: IP 65

Prüfzeichen

Produktbeschreibung

Abdeckung ESG-Scheibe, satiniert, breitstrahlend.
Schlagfestigkeit IK08.

Farbe weiß, ähnlich RAL 9016

Ausführung: LED-Anbauleuchte für Wand- und Deckenmontage, direktstrahlend. Stabiles Leuchtengehäuse aus Aluminiumstrangpressprofil, Farbe weiß (RAL9016), pulverbeschichtet. Endkappen aus Aluminium-Druckguss.

LED-Module als Flächenplatte ausgebildet. Mid-Power LEDs für gleichmäßige Ausleuchtung und maximale Effizienz. LED-Treiber in Leuchtengehäuse eingebaut. Leuchte geeignet zur Durchgangsverdrahtung.

Schutzart IP65, Schutzklasse II.

Über einen integrierten, flexiblen Widerstand (ResFlex) lassen sich 10 unterschiedliche Widerstände und damit 10 unterschiedliche Lichtströme für die Leuchte einstellen (Werkseinstellung: Maximaler Lichtstrom).

Farbwiedergabeindex Ra >= 80, Farbtemperatur 4000 Kelvin (840)

Elektrische Ausführungen:

- el. Konv. (-RF): Leuchten mit flexiblem Widerstand ResFlex. Elektronischer Konverter für LED, 220-240 Volt, 0/50-60 Hz und innen liegender Anschlussklemme.

Betriebsgerät: schaltbar

Montage: Anbaumontage kundenseitig. Beigelegte schutzartbedingte Dichtung.

Hinweis „ballwurfsicher“:

RIDI Leuchten mit diesem Zeichen werden entsprechend den mechanischen und lichttechnischen Erfordernissen an die normgerechte Beleuchtung in Sporthallen hergestellt. Sie erfüllen die Anforderungen an die Ballwurfsicherheit, DIN 18 032, Teil 3.

inkl. Leuchtmittel LED-M

ResFlex: Folgende Lichtströme sind über die verschiedenen Stufen des ResFlex einstellbar:

Hinweis: Die Werte im Bereich „Technische Daten“ beziehen sich auf die ResFlex-Position 9 (Werkseinstellung). Die Ta min und Ta max Werte der ResFlex Tabelle gelten nicht für Notlichtvarianten.

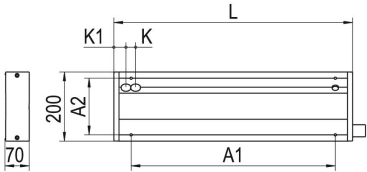
Pos	I (mA)	Flux (lm)	P (W)	Ta min (°C)	Ta max (°C)
0	910	3720	29	0	0
1	956	3908	30	0	0
2	1002	4096	31	0	0
3	1077	4403	34	0	0
4	1131	4623	36	0	0
5	1184	4840	37	0	0
6	1243	5081	39	0	0
7	1275	5212	40	0	0
8	1336	5461	42	0	0
9	1400	5723	44	0	0

Produktbild



Technische Daten / Abmessungen

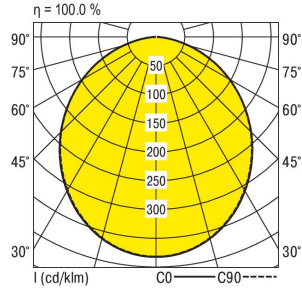
Maße [mm]	
L	1600
B	200
H	70
A1	1200
A2	163,5
K	30
K1	755
Gewicht [kg]	
12,5	



Anzahl Betriebsgeräte	1	Anzahl Betriebsg. an LS B 16A	16
		Anzahl Betriebsg. an LS B 10A	10
Nennlebensdauer-LED	L80B50		
Betriebsdauer [h]	50.000		
Umgebungstemp. tq [°C]	25		
Zulässiger Temperaturbereich [°C] (nicht kondensierend)		min. -20	max. +25

Lichttechnische Daten

Phi_u [%]	100.0
Phi_o [%]	0.0
LITG/DIN	A 40
UTE	1.00D
Leuchtenlichtstrom [lm]	5720
Leuchtenleistung [W]	44
Leuchteneffizienz [lm/W]	130
Farbortoleranz (initial)	< 3 SDCM
Farbtemperatur [K]	4000
Farbwiedergabeindex Ra	>= 80



Blendungsbewertung nach UGR		70	70	50	50	30	70	70	50	50	30
p-Decke		70	70	50	50	30	70	70	50	50	30
p-Wände		50	30	50	30	30	50	30	50	30	30
p-Nutzebene		20	20	20	20	20	20	20	20	20	20
Raumabmessungen		Blickrichtung quer					Blickrichtung parallel				
X	Y										
2H	2H	20.0	21.4	20.3	21.7	21.9	20.1	21.5	20.3	21.7	21.9
	3H	21.4	22.7	21.7	22.9	23.2	21.4	22.7	21.7	22.9	23.2
	4H	21.9	23.1	22.2	23.3	23.6	21.9	23.1	22.2	23.4	23.6
	6H	22.2	23.3	22.5	23.6	23.9	22.2	23.3	22.6	23.6	23.9
	8H	22.3	23.3	22.6	23.6	23.9	22.3	23.4	22.7	23.7	24.0
	12H	22.3	23.3	22.6	23.6	23.9	22.3	23.4	22.7	23.6	24.0
4H	2H	20.6	21.8	20.9	22.1	22.3	20.6	21.8	21.0	22.1	22.3
	3H	22.2	23.2	22.5	23.5	23.8	22.2	23.2	22.5	23.5	23.8
	4H	22.8	23.7	23.1	24.0	24.3	22.8	23.7	23.2	24.0	24.4
	6H	23.2	24.0	23.6	24.3	24.7	23.2	24.0	23.6	24.4	24.8
	8H	23.3	24.0	23.7	24.4	24.8	23.3	24.1	23.8	24.5	24.8
	12H	23.3	24.0	23.8	24.4	24.8	23.4	24.1	23.8	24.5	24.9
8H	4H	23.0	23.7	23.4	24.1	24.5	23.0	23.8	23.4	24.1	24.5
	6H	23.5	24.1	24.0	24.5	24.9	23.6	24.2	24.0	24.6	25.0
	8H	23.7	24.2	24.1	24.6	25.1	23.7	24.3	24.2	24.7	25.2
	12H	23.7	24.2	24.2	24.7	25.2	23.8	24.3	24.3	24.7	25.2
12H	4H	23.0	23.7	23.4	24.0	24.5	23.0	23.7	23.4	24.1	24.5
	6H	23.5	24.1	24.0	24.5	25.0	23.6	24.1	24.0	24.6	25.0
	8H	23.7	24.2	24.2	24.6	25.1	23.8	24.2	24.3	24.7	25.2
Korrigierte Blendindizes für einen Gesamtlichtstrom von 5720 lm											