

Dieses Produkt enthält Lichtquellen der Energieeffizienzklasse D

CE

Spannung, 220-240V,0/50-60HZ

Schutzart: IP 65

Prüfzeichen

Produktbeschreibung

Abdeckung ESG-Scheibe, satiniert, breitstrahlend.
Schlagfestigkeit IK08.

Farbe weiß, ähnlich RAL 9016

Ausführung: LED-Anbauleuchte für Wand- und Deckenmontage, direktstrahlend. Stabiles Leuchtengehäuse aus Aluminiumstrangpressprofil, Farbe weiß (RAL9016), pulverbeschichtet. Endkappen aus Aluminium-Druckguss.
LED-Module als Flächenplatte ausgebildet. Mid-Power LEDs für gleichmäßige Ausleuchtung und maximale Effizienz. LED-Treiber in Leuchtengehäuse eingebaut. Leuchte geeignet zur Durchgangsverdrahtung.
Schutzart IP65, Schutzklasse II.

Farbwiedergabeindex Ra >= 80, Farbtemperatur 4000 Kelvin (840)

Elektrische Ausführungen:

- dim. Konv. DALI: Elektronischer DALI-Konverter für LED, 220-240 Volt, 0/50-60 Hz und innen liegender Anschlussklemme 5x2,5mm².

Betriebsgerät: dimmbar DALI 2, DT6

Dimmbereich: 1-100 %

Montage: Anbaumontage kundenseitig. Beigelegte schutzartbedingte Dichtung.

Hinweis „ballwurfsicher“:
RIDI Leuchten mit diesem Zeichen werden entsprechend den mechanischen und lichttechnischen Erfordernissen an die normgerechte Beleuchtung in Sporthallen hergestellt. Sie erfüllen die Anforderungen an die Ballwurfsicherheit, DIN 18 032, Teil 3.

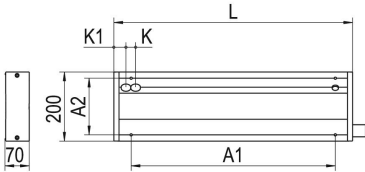
inkl. Leuchtmittel LED-M

Produktbild



Technische Daten / Abmessungen

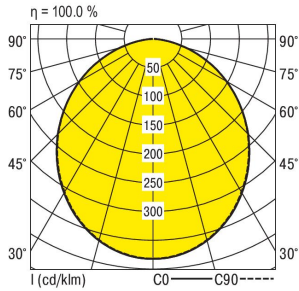
Maße [mm]	
L	1600
B	200
H	70
A1	1200
A2	163,5
K	30
K1	755
Gewicht [kg]	
12,5	



Anzahl Betriebsgeräte	1	Anzahl Betriebsg. an LS B 16A	15
		Anzahl Betriebsg. an LS B 10A	9
Nennlebensdauer-LED	L80B50		
Betriebsdauer [h]	50.000		
Umgebungstemp. tq [°C]	25		
Zulässiger Temperaturbereich [°C] (nicht kondensierend)		min. -20	max. +25

Lichttechnische Daten

Phi_u [%]	100.0
Phi_o [%]	0.0
LITG/DIN	A 40
UTE	1.00D
Leuchtenlichtstrom [lm]	5720
Leuchtenleistung [W]	44
Leuchteneffizienz [lm/W]	130
Farbortoleranz (initial)	< 3 SDCM
Farbtemperatur [K]	4000
Farbwiedergabeindex Ra	>= 80



Blendungsbewertung nach UGR													
p-Decke	70	70	50	50	30	70	70	50	50	30	70	70	50
p-Wände	50	30	50	30	30	50	30	50	30	30	50	30	50
p-Nutzebene	20	20	20	20	20	20	20	20	20	20	20	20	20
Raumabmessungen X Y		Blickrichtung quer					Blickrichtung parallel						
2H	2H	20.0	21.4	20.3	21.7	21.9	20.1	21.5	20.3	21.7	21.9		
	3H	21.4	22.7	21.7	22.9	23.2	21.4	22.7	21.7	22.9	23.2		
	4H	21.9	23.1	22.2	23.3	23.6	21.9	23.1	22.2	23.4	23.6		
	6H	22.2	23.3	22.5	23.6	23.9	22.2	23.3	22.6	23.6	23.9		
	8H	22.3	23.3	22.6	23.6	23.9	22.3	23.4	22.7	23.7	24.0		
	12H	22.3	23.3	22.6	23.6	23.9	22.3	23.4	22.7	23.6	24.0		
4H	2H	20.6	21.8	20.9	22.1	22.3	20.6	21.8	21.0	22.1	22.3		
	3H	22.2	23.2	22.5	23.5	23.8	22.2	23.2	22.5	23.5	23.8		
	4H	22.8	23.7	23.1	24.0	24.3	22.8	23.7	23.2	24.0	24.4		
	6H	23.2	24.0	23.6	24.3	24.7	23.2	24.0	23.6	24.4	24.8		
	8H	23.3	24.0	23.7	24.4	24.8	23.3	24.1	23.8	24.5	24.8		
	12H	23.3	24.0	23.8	24.4	24.8	23.4	24.1	23.8	24.5	24.9		
8H	4H	23.0	23.7	23.4	24.1	24.5	23.0	23.8	23.4	24.1	24.5		
	6H	23.5	24.1	24.0	24.5	24.9	23.6	24.2	24.0	24.6	25.0		
	8H	23.7	24.2	24.1	24.6	25.1	23.7	24.3	24.2	24.7	25.2		
	12H	23.7	24.2	24.2	24.7	25.2	23.8	24.3	24.3	24.7	25.2		
12H	4H	23.0	23.7	23.4	24.0	24.5	23.0	23.7	23.4	24.1	24.5		
	6H	23.5	24.1	24.0	24.5	25.0	23.6	24.1	24.0	24.6	25.0		
	8H	23.7	24.2	24.2	24.6	25.1	23.8	24.2	24.3	24.7	25.2		
	12H	23.7	24.2	24.2	24.6	25.1	23.8	24.2	24.3	24.7	25.2		
Korrigierte Blendindizes für einen Gesamtlichtstrom von 5720 lm													