

Dieses Produkt enthält Lichtquellen der Energieeffizienzklasse C



Spannung,	220-240V,0/50-60HZ
Schutzart:	IP 20
Prüfzeichen	

Produktbeschreibung

RIDI LINIA Geräteträger Easy-Clip-in Montage mit farblicher Codierung (lila) und optische Codierung zur Vermeidung der Fehlmontage durch Verdrehenschutz zur schnellen Montage in die Tragschiene: VLTm-7, VLTm-11.

Farbe weiß, ähnlich RAL 9016

Ausführung: LED-Geräteträger für RIDI LINIA Lichtbandsystem, weiß aus verzinktem Stahlblech profiliert, Oberfläche mit Polyesterharz beschichtet. Ausgelegt für Anwendungsbereiche mit hohen technischen Anforderungen.

3in1 Federstahlklammer mit Dreifachfunktion, Halteklammer, Fallschutzklammer und Positionierungshilfe zum Anbringen in der Tragschiene (VLTm). Der Geräteträger eignet sich für Neuanlagen und für Sanierungen von Bestandsanlagen mit durchgehender Stromführung in Tragschiene (VLTm).

Lichtverteilung direkt extrem tief strahlend kombiniert mit einer Linsenoptik aus klarem UV-Beständigen PMMA, flächenbündig in den Geräteträger integriert. Hochwertiges Erscheinungsbild.

Werkzeuglose Montage, flexibel einsetzbarer Geräteträger durch elektrischen Adapter an jeder beliebigen Stelle aufgrund durchgängiger Stromführung in Tragschiene (VLTm). Schutzleiterkontakt wird automatisch mittels Zwangserdung hergestellt. Phasenwahl erfolgt durch einfachen Schiebekontakt.

Beste Effizienz durch Mid-Power-LED als Linearmodule. Wärmeabkopplung zwischen LED Modulen und Konverter.

Bei variabel platzierten Geräteträgern und Zusammentreffen von Betriebsgerät mit Tragschienenverbinder, ist ein Tragschienenverbinder VLTv ...-600 die Montage zu verwenden.

Farbwiedergabeindex Ra >= 80, Farbtemperatur 4000 Kelvin (840)

Verpackungskonzept: Ressourcenoptimiertes Konzept der Lichtbandkomponenten erleichtert die Montage und schont die Umwelt.

Farbwiedergabeindex Ra >=80, Farbtemperatur 4000 Kelvin (840)

Elektrische Ausführungen:

- dim. Konv. DALI: Elektronischer DALI-Konverter für LED, 220-240 Volt, 0/50-60 Hz, verdrahtet auf elektrischen Adapter mit Phasenwahl über Schiebekontakt.

Betriebsgerät: dimmbar DALI 2, DT6

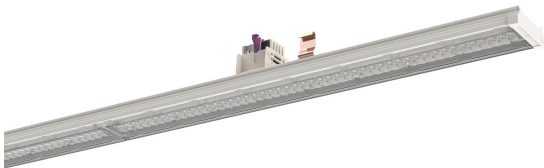
Dimmbereich: 1-100 %

Montage: Einfaches Einclippen zur elektrischen Kontaktierung und mechanischen Befestigung im systemgebundenem LINIA Tragschienen-system.

Hinweis LABS: Diese Leuchten sind für den Einsatz in lackverarbeitenden Betrieben außerhalb des Lackierbereichs bzw. außerhalb von lösemittelverarbeitenden Bereichen geeignet.

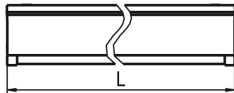
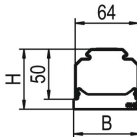
inkl. Leuchtmittel LED-M

Produktbild



Technische Daten / Abmessungen

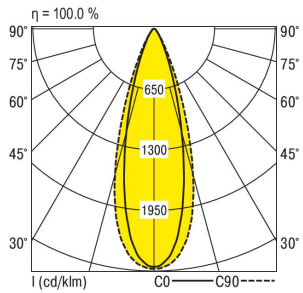
Maße [mm]	
L	1500
B	67
H	64
Gewicht [kg]	1,7



Anzahl Betriebsgeräte	1	Anzahl Betriebsg. an LS B 16A	29
		Anzahl Betriebsg. an LS B 10A	18
Nennlebensdauer-LED	L80B50	L80/B50	L80/B10
Betriebsdauer [h]	50.000	100000	83000
Umgebungstemp. tq [°C]	40	25	25
Zulässiger Temperaturbereich [°C] (nicht kondensierend)	min. 0 max. +40		

Lichttechnische Daten

Phi_u [%]	100.00
Phi_o [%]	0.00
LITG/DIN	A 70
UTE	1.00A
Leuchtenlichtstrom [lm]	7980
Leuchtenleistung [W]	47
Leuchteffizienz [lm/W]	169
Farbortoleranz (initial)	< 3 SDCM
Farbtemperatur [K]	4000
Farbwiedergabeindex Ra	>=80



Blendungsbewertung nach UGR											
		70	70	50	50	30	70	70	50	50	30
p-Decke		50	30	50	30	30	50	30	50	30	30
p-Wände		20	20	20	20	20	20	20	20	20	20
p-Nutzebene		20	20	20	20	20	20	20	20	20	20
Raumabmessungen		Blickrichtung quer					Blickrichtung parallel				
X	Y										
2H	2H	13.6	14.3	13.8	14.5	14.6	14.1	14.7	14.3	14.9	15.1
	3H	14.8	15.4	15.1	15.6	15.8	15.2	15.8	15.4	16.0	16.2
	4H	15.4	16.0	15.7	16.2	16.4	15.7	16.3	16.0	16.5	16.7
	6H	16.0	16.5	16.3	16.7	17.0	16.2	16.8	16.5	17.0	17.3
	8H	16.1	16.6	16.4	16.9	17.2	16.4	16.9	16.7	17.2	17.4
	12H	16.2	16.7	16.6	17.0	17.3	16.5	17.0	16.8	17.3	17.6
4H	2H	14.1	14.7	14.4	14.9	15.2	14.5	15.1	14.8	15.3	15.5
	3H	15.6	16.0	15.9	16.3	16.6	15.8	16.3	16.1	16.6	16.9
	4H	16.3	16.7	16.6	17.0	17.4	16.5	16.9	16.8	17.2	17.5
	6H	17.0	17.4	17.3	17.7	18.0	17.1	17.5	17.4	17.8	18.2
	8H	17.2	17.5	17.6	17.9	18.3	17.3	17.7	17.7	18.0	18.4
	12H	17.3	17.7	17.7	18.0	18.4	17.4	17.8	17.9	18.2	18.6
8H	4H	16.5	16.9	16.9	17.3	17.6	16.7	17.1	17.1	17.4	17.8
	6H	17.3	17.6	17.8	18.0	18.5	17.4	17.7	17.8	18.1	18.5
	8H	17.6	17.9	18.1	18.3	18.7	17.7	17.9	18.1	18.4	18.8
	12H	17.8	18.1	18.3	18.5	19.0	17.9	18.1	18.3	18.6	19.0
12H	4H	16.5	16.9	16.9	17.3	17.6	16.7	17.0	17.1	17.4	17.8
	6H	17.4	17.6	17.8	18.1	18.5	17.4	17.7	17.9	18.1	18.6
	8H	17.7	17.9	18.1	18.3	18.8	17.7	18.0	18.2	18.4	18.9
Korrigierte Blendindizes für einen Gesamtlichtstrom von							7980 lm				