

Dieses Produkt enthält Lichtquellen der Energieeffizienzklasse D

CE

UGR<19

LED

SELV

Spannung, ~220-240V,50-60HZ

Schutzart: -

Prüfzeichen

Produktbeschreibung

Leuchtenblende mit matt verspiegelten Reflektoren, tief breit strahlende Lichtverteilung. Leuchten für Integration in APCON EASY BLE Lichtsteuerungslösung, bzw. Master Slave Kombinationen. Nicht geeignet für die Integration in andere Lichtsteuerungssysteme.

Farbe weiß

Ausführung: LED-Einbauleuchte Einzelleuchte für Deckeneinbau, für Deckenmodul 600. Stabiles Leuchtengehäuse aus Stahlblech, weiß (ähnlich RAL9016). LED-Module mit aufgesetzten, mattierten Reflektoren für einen optimalen Lichtaustritt und eine perfekte Entblendung. Lichtlenker mit Federbügeln im Leuchtengehäuse gehalten, beidseitig abklappbar. LED-Treiber in Leuchte eingebaut.

Farbwiedergabeindex Ra >=80, Farbtemperatur 4000 Kelvin (840)

Elektrische Ausführungen:

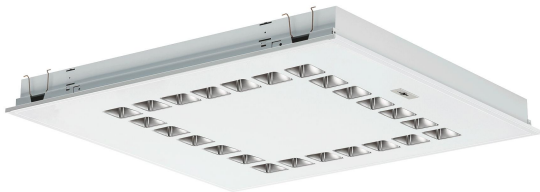
- dim. Konv. DALI (-SEN): Elektronischer DALI-Konverter für LED, 220-240 Volt, 0/50-60 Hz und innen liegender Anschlussklemme. Bewegungs- und Lichtsensor zwischen den Optikarrays angebracht. Erfassungswinkel des Sensors 90°. Erfassungsbereiche bei 3m Abhängung: Erfassungsbereich Ø 6m.

Betriebsgerät: dimmbar DALI 2, DT6

Montage: Einbau in verschiedene Deckensysteme mit entsprechendem Befestigungssatz, oder Einlegemontage in Deckensysteme mit sichtbaren Tragschienen und eingelegten Deckenplatten. Für die Einlegemontage ist kein zusätzliches Befestigungszubehör erforderlich.

inkl. Leuchtmittel LED-M

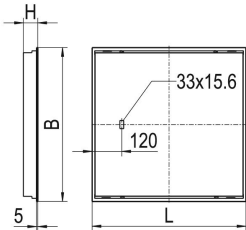
Produktbild



Technische Daten / Abmessungen

| Maße [mm] | |
|--------------|-----|
| L | 597 |
| B | 597 |
| H | 60 |
| BE* | 579 |
| LE* | 579 |
| Gewicht [kg] | |
| 5,7 | |

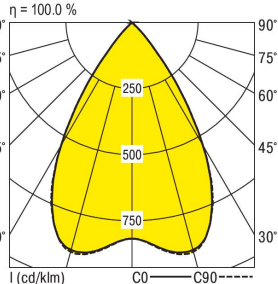
* Deckenausschnitt



| Anzahl Betriebsgeräte | 1 | Anzahl Betriebsg. an LS B 16A | | 24 |
|------------------------|--------|-------------------------------|--------|----|
| Nennlebensdauer-LED | L80B50 | L80B50 | L80B10 | |
| Betriebsdauer [h] | 50.000 | 75000 | 60000 | |
| Umgebungstemp. tq [°C] | 42 | 25 | 25 | |

Lichttechnische Daten

| | |
|--------------------------|----------|
| Phi_u [%] | 100.0 |
| Phi_o [%] | 0.0 |
| LITG/DIN | A 70 |
| UTE | 1.00A |
| Leuchtenlichtstrom [lm] | 7195 |
| Leuchtenleistung [W] | 58 |
| Leuchteneffizienz [lm/W] | 124 |
| Farbortoleranz (initial) | < 3 SDCM |
| Farbtemperatur [K] | 4000 |
| Farbwiedergabeindex Ra | >=80 |



| Blendungsbewertung nach UGR | | | | | | | | | | | |
|---|-----|--------------------|------|------|------|------|------------------------|------|------|------|------|
| | | 70 | 70 | 50 | 50 | 30 | 70 | 70 | 50 | 50 | 30 |
| p-Decke | | 50 | 30 | 50 | 30 | 30 | 50 | 30 | 50 | 30 | 30 |
| p-Wände | | 20 | 20 | 20 | 20 | 20 | 20 | 20 | 20 | 20 | 20 |
| p-Nutzebene | | 20 | 20 | 20 | 20 | 20 | 20 | 20 | 20 | 20 | 20 |
| Raumabmessungen | | Blickrichtung quer | | | | | Blickrichtung parallel | | | | |
| X | Y | | | | | | | | | | |
| 2H | 2H | 17.9 | 18.7 | 18.1 | 18.9 | 19.1 | 17.9 | 18.7 | 18.1 | 18.9 | 19.1 |
| | 3H | 17.7 | 18.5 | 18.0 | 18.7 | 18.9 | 17.8 | 18.5 | 18.0 | 18.7 | 18.9 |
| | 4H | 17.7 | 18.3 | 18.0 | 18.6 | 18.8 | 17.7 | 18.4 | 18.0 | 18.6 | 18.8 |
| | 6H | 17.6 | 18.2 | 17.9 | 18.4 | 18.7 | 17.6 | 18.2 | 17.9 | 18.5 | 18.7 |
| | 8H | 17.6 | 18.1 | 17.9 | 18.4 | 18.7 | 17.6 | 18.2 | 17.9 | 18.4 | 18.7 |
| | 12H | 17.5 | 18.1 | 17.8 | 18.3 | 18.6 | 17.6 | 18.1 | 17.9 | 18.4 | 18.6 |
| 4H | 2H | 17.7 | 18.3 | 18.0 | 18.6 | 18.8 | 17.7 | 18.4 | 18.0 | 18.6 | 18.8 |
| | 3H | 17.5 | 18.1 | 17.8 | 18.3 | 18.6 | 17.6 | 18.1 | 17.9 | 18.4 | 18.6 |
| | 4H | 17.4 | 17.9 | 17.8 | 18.2 | 18.5 | 17.5 | 17.9 | 17.8 | 18.2 | 18.6 |
| | 6H | 17.3 | 17.8 | 17.7 | 18.1 | 18.4 | 17.4 | 17.8 | 17.8 | 18.1 | 18.5 |
| | 8H | 17.3 | 17.7 | 17.7 | 18.0 | 18.4 | 17.3 | 17.7 | 17.7 | 18.1 | 18.4 |
| | 12H | 17.2 | 17.6 | 17.7 | 18.0 | 18.4 | 17.3 | 17.6 | 17.7 | 18.0 | 18.4 |
| 8H | 4H | 17.3 | 17.7 | 17.7 | 18.0 | 18.4 | 17.3 | 17.7 | 17.7 | 18.1 | 18.4 |
| | 6H | 17.2 | 17.5 | 17.6 | 17.9 | 18.3 | 17.2 | 17.5 | 17.7 | 17.9 | 18.3 |
| | 8H | 17.1 | 17.4 | 17.6 | 17.8 | 18.3 | 17.2 | 17.4 | 17.6 | 17.9 | 18.3 |
| | 12H | 17.1 | 17.3 | 17.6 | 17.8 | 18.2 | 17.1 | 17.3 | 17.6 | 17.8 | 18.3 |
| 12H | 4H | 17.2 | 17.6 | 17.7 | 18.0 | 18.4 | 17.3 | 17.6 | 17.7 | 18.0 | 18.4 |
| | 6H | 17.1 | 17.4 | 17.6 | 17.8 | 18.3 | 17.2 | 17.4 | 17.6 | 17.9 | 18.3 |
| | 8H | 17.1 | 17.3 | 17.6 | 17.8 | 18.2 | 17.1 | 17.3 | 17.6 | 17.8 | 18.3 |
| Korrigierte Blendindizes für einen Gesamtlichtstrom von | | | | | | | 7195 lm | | | | |