

Dieses Produkt enthält Lichtquellen der Energieeffizienzklasse D

CE

Spannung, 220-240V,0/50-60HZ

Schutzart: IP 65

Prüfzeichen

Produktbeschreibung

Abdeckung satiniert, aus Polycarbonat mit breitstrahlendem, symmetrischem Prismenprofil, vandalensicher. Schlagfestigkeit IK13.

Farbe weiß, ähnlich RAL 9016

Ausführung: LED-Anbauleuchte für Wand- und Deckenmontage, direktstrahlend. Stabiles Leuchtengehäuse aus Aluminiumstrangpressprofil, Farbe weiß (RAL9016), pulverbeschichtet. Endkappen aus Aluminium-Druckguss. LED-Module als Flächenplatine ausgebildet. Mid-Power LEDs für gleichmäßige Ausleuchtung und maximale Effizienz. LED-Treiber in Leuchtengehäuse eingebaut. Leuchte geeignet zur Durchgangsverdrahtung. Schutzart IP65, Schutzklasse II. Über einen integrierten, flexiblen Widerstand (ResFlex) lassen sich 10 unterschiedliche Widerstände und damit 10 unterschiedliche Lichtströme für die Leuchte einstellen (Werkseinstellung: Maximaler Lichtstrom).

Farbwiedergabeindex Ra >= 80, Farbtemperatur 4000 Kelvin (840)

Elektrische Ausführungen:

- el. Konv. (-RF): Leuchten mit flexiblem Widerstand ResFlex. Elektronischer Konverter für LED, 220-240 Volt, 0/50-60 Hz und innen liegender Anschlussklemme.

Betriebsgerät: schaltbar

Montage: Anbaumontage kundenseitig. Beigelegte schutzartbedingte Dichtung.

Hinweis „ballwurfsicher“:

RIDI Leuchten mit diesem Zeichen werden entsprechend den mechanischen und lichttechnischen Erfordernissen an die normgerechte Beleuchtung in Sporthallen hergestellt. Sie erfüllen die Anforderungen an die Ballwurfsicherheit, DIN 18 032, Teil 3.

inkl. Leuchtmittel LED-M

ResFlex: Folgende Lichtströme sind über die verschiedenen Stufen des ResFlex einstellbar:

Hinweis: Die Werte im Bereich „Technische Daten“ beziehen sich auf die ResFlex-Position 9 (Werkseinstellung). Die Ta min und Ta max Werte der ResFlex Tabelle gelten nicht für Notlichtvarianten.

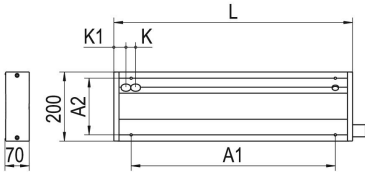
Pos	I (mA)	Flux (lm)	P (W)	Ta min (°C)	Ta max (°C)
0	910	3986	29	0	0
1	956	4188	30	0	0
2	1002	4389	31	0	0
3	1077	4718	34	0	0
4	1131	4955	36	0	0
5	1184	5187	37	0	0
6	1243	5445	39	0	0
7	1275	5585	40	0	0
8	1336	5853	42	0	0
9	1400	6133	44	0	0

Produktbild



Technische Daten / Abmessungen

Maße [mm]	
L	1600
B	200
H	70
A1	1200
A2	163,5
K	30
K1	755
Gewicht [kg]	
11,1	



Anzahl Betriebsgeräte	1	Anzahl Betriebsg. an LS B 16A	16
		Anzahl Betriebsg. an LS B 10A	10
Nennlebensdauer-LED	L80B50		
Betriebsdauer [h]	50.000		
Umgebungstemp. tq [°C]	25		
Zulässiger Temperaturbereich [°C] (nicht kondensierend)		min. -20	max. +25

Lichttechnische Daten

Phi_u [%]	100.0
Phi_o [%]	0.0
LITG/DIN	A 40
UTE	1.00D
Leuchtenlichtstrom [lm]	6130
Leuchtenleistung [W]	44
Leuchteneffizienz [lm/W]	139
Farbortoleranz (initial)	< 3 SDCM
Farbtemperatur [K]	4000
Farbwiedergabeindex Ra	>= 80

