



|                            |                   |
|----------------------------|-------------------|
| Spannung,                  | ~230-240V,50-60HZ |
| Schutzart:                 | IP 20             |
| nach DIN EN 60598/VDE 0711 |                   |

**Produktbeschreibung**

Reflektor, hochglänzend, aus Reinaluminium. Ausstrahlwinkel Flood-Reflektor 36°.

**Farbe** schwarz

**Ausführung:** LED-Strahler in modernem Design für Stromschienenmontage. Konisches Reflektorgehäuse Ø 100 mm aus Aluminiumdruckguss mit innen liegenden Kühlrippen für wartungsfreie Passivkühlung. Reflektorgehäuse über Dreh-/Kipp Gelenk mit dem Gerätegehäuse aus Aluminiumdruckguss mit integriertem LED-Treiber verbunden. Oberflächen in weiß (ähnlich RAL 9016), bzw. schwarz (FSW; ähnlich RAL 9005) pulverbeschichtet.

Reflektor, hochglänzend, aus Reinaluminium. Schutzglas klar generell eingebaut. Abschlussring des Reflektorgehäuses aus Kunststoff. Reflektorgehäuse um 350° dreh- und 90° schwenkbar. COB-LED-Modul eingebaut. Eine Rahmenblende aus Aluminiumdruckguss, befestigt über eine Magnetverbindung sorgt für einen nahtlosen Übergang zwischen Stromschiene und Gerätegehäuse. Schutzart IP20, Schutzklasse I.

Farbwiedergabeindex Ra >= 90, Farbtemperatur 3000 Kelvin (930)

**Elektrische Ausführungen:**

- el. Konv.: Elektronischer Konverter für LED, 220-240 Volt, 0/50-60 Hz und 3-Phasen Stromschienenadapter mit Phasenwahl.

**Betriebsgerät:** schaltbar

**Montage:** Montage über 3-Phasen-Adapter an Stromschiene.

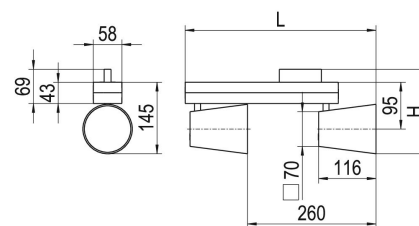
**inkl. Leuchtmittel LED-M**

**Produktbild**



**Technische Daten / Abmessungen**

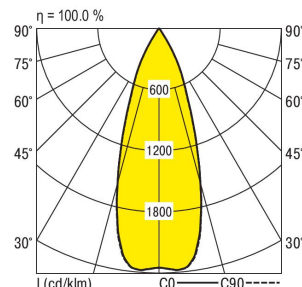
| Maße [mm]    |     |
|--------------|-----|
| L            | 386 |
| H            | 171 |
| D            | 100 |
| D2           | 100 |
| Gewicht [kg] |     |
|              | 1,9 |



|                        |        |                               |    |
|------------------------|--------|-------------------------------|----|
| Anzahl Betriebsgeräte  | 1      | Anzahl Betriebsg. an LS B 16A | 24 |
| Nennlebensdauer-LED    | L80B50 |                               |    |
| Betriebsdauer [h]      | 50.000 |                               |    |
| Umgebungstemp. tq [°C] | 25     |                               |    |

**Lichttechnische Daten**

|                          |          |
|--------------------------|----------|
| Phi_u [%]                | 100.0    |
| Phi_o [%]                | 0.0      |
| LITG/DIN                 | A 80     |
| UTE                      | 1.00A    |
| Leuchtenlichtstrom [lm]  | 5020     |
| Leuchtenleistung [W]     | 52       |
| Leucheneffizienz [lm/W]  | 96       |
| Farbortoleranz (initial) | < 3 SDCM |
| Farbtemperatur [K]       | 3000     |
| Farbwiedergabeindex Ra   | >= 90    |



| Blendungsbewertung nach UGR |      |                    |      |      |      |      |                        |      |      |      |      |
|-----------------------------|------|--------------------|------|------|------|------|------------------------|------|------|------|------|
| p-Decke                     |      | 70                 | 70   | 50   | 50   | 30   | 70                     | 70   | 50   | 50   | 30   |
| p-Wände                     |      | 50                 | 30   | 50   | 30   | 30   | 50                     | 30   | 50   | 30   | 30   |
| p-Nutzebene                 |      | 20                 | 20   | 20   | 20   | 20   | 20                     | 20   | 20   | 20   | 20   |
| Raumabmessungen             |      | Blickrichtung quer |      |      |      |      | Blickrichtung parallel |      |      |      |      |
| X                           | Y    |                    |      |      |      |      |                        |      |      |      |      |
| 2H                          | 2H   | 13.8               | 16.1 | 14.1 | 16.4 | 16.7 | 13.6                   | 16.0 | 13.9 | 16.2 | 16.5 |
|                             | 3H   | 13.6               | 15.9 | 14.0 | 16.2 | 16.5 | 13.4                   | 15.7 | 13.8 | 16.0 | 16.4 |
|                             | 4H   | 13.5               | 15.7 | 13.9 | 16.1 | 16.4 | 13.3                   | 15.6 | 13.7 | 15.9 | 16.3 |
|                             | 6H   | 13.3               | 15.6 | 13.7 | 15.9 | 16.3 | 13.2                   | 15.4 | 13.6 | 15.8 | 16.1 |
|                             | 8H   | 13.3               | 15.5 | 13.7 | 15.8 | 16.2 | 13.1                   | 15.3 | 13.5 | 15.7 | 16.1 |
| 12H                         | 13.2 | 15.4               | 13.6 | 15.7 | 16.2 | 13.0 | 15.2                   | 13.4 | 15.6 | 16.0 |      |
| 4H                          | 2H   | 13.4               | 15.7 | 13.8 | 16.0 | 16.4 | 13.3                   | 15.5 | 13.7 | 15.9 | 16.2 |
|                             | 3H   | 13.3               | 15.5 | 13.7 | 15.9 | 16.3 | 13.1                   | 15.3 | 13.5 | 15.7 | 16.1 |
|                             | 4H   | 13.2               | 15.3 | 13.6 | 15.7 | 16.2 | 13.0                   | 15.1 | 13.4 | 15.6 | 16.0 |
|                             | 6H   | 13.0               | 15.1 | 13.5 | 15.6 | 16.0 | 12.9                   | 15.0 | 13.3 | 15.4 | 15.9 |
|                             | 8H   | 13.0               | 15.0 | 13.4 | 15.5 | 16.0 | 12.8                   | 14.9 | 13.3 | 15.3 | 15.8 |
| 12H                         | 12.9 | 14.9               | 13.4 | 15.4 | 15.9 | 12.7 | 14.8                   | 13.2 | 15.2 | 15.7 |      |
| 8H                          | 4H   | 12.9               | 15.0 | 13.4 | 15.4 | 15.9 | 12.8                   | 14.8 | 13.2 | 15.3 | 15.8 |
|                             | 6H   | 12.8               | 14.8 | 13.3 | 15.3 | 15.8 | 12.6                   | 14.7 | 13.1 | 15.1 | 15.6 |
|                             | 8H   | 12.7               | 14.7 | 13.3 | 15.2 | 15.8 | 12.6                   | 14.6 | 13.1 | 15.1 | 15.6 |
|                             | 12H  | 12.7               | 14.6 | 13.2 | 15.1 | 15.7 | 12.5                   | 14.5 | 13.0 | 15.0 | 15.5 |
| 12H                         | 4H   | 12.8               | 14.9 | 13.3 | 15.3 | 15.8 | 12.7                   | 14.7 | 13.1 | 15.2 | 15.7 |
|                             | 6H   | 12.7               | 14.7 | 13.2 | 15.2 | 15.7 | 12.5                   | 14.5 | 13.1 | 15.0 | 15.6 |
|                             | 8H   | 12.7               | 14.6 | 13.2 | 15.1 | 15.7 | 12.5                   | 14.5 | 13.0 | 15.0 | 15.5 |

Korrigierte Blendindizes für einen Gesamtlichtstrom von 5020 lm