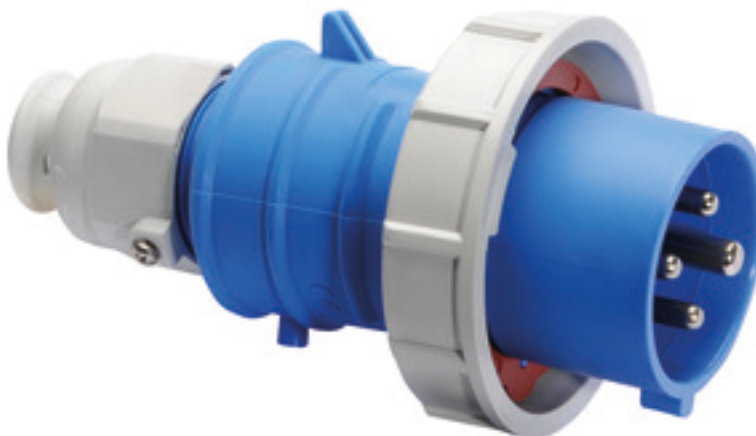


Stecker - mit schraubloser Anschluss Technik für erschwerte Einsatzbedingungen



Artikelbeschreibung	
BALS-Art.-Nr	21250
EAN	4024941212502
Produktgruppe	Stecker QUICK-CONNECT TE
Stromstärke	16A
Polzahl	4p
Anordnung der Phasen	3P+PE
Lage des Schutzkontaktes	9h
Spannung	200 - 250V~

Artikelbeschreibung	
Frequenz	50/60Hz
Schutzart	IP67
Kennfarbe	blau
Gerätefarbe	Kragen blau RAL 5015, Bajonettring grau RAL 7035, Kabelverschraubung grau RAL 7035, Gehäusehaube blau RAL 5015
Anschluss technik	schraublose Federklemmtechnik mit Käfigzugfederklemmen
Maximaler Leiterquerschnitt	2,5 qmm
Kabeleinführung	Verschraubung
Geräte-Höhe	146mm
Geräte-Breite	79mm
Geräte-Tiefe	79mm
Gehäusematerial	Polyamid
Kontakte	der Kontaktträger ist aus hochwärmebeständigem Material, die Kontakte sind Messing vernickelt

Zusätzliche technische Informationen	
	Für Kabel mit einem min. Durchmesser von 8mm bis max. Durchmesser 18mm, Mit MULTI-GRIP TE Kabelverschraubung, integrierter Zugentlastung, zusätzlichen Wasserablauföffnungen und Arretierungsschraube

Logistikdaten	
Einzelgewicht	0,173 kg / Stück
Verpackungsart	Tüte

Logistikdaten	
Inhaltsmenge	1 ST
EAN	4024941212502
Länge	79 mm
Breite	79 mm
Höhe	146 mm
Gewicht	0,174 kg
Volumen	911,186 ccm
Verpackungsart	Karton
Inhaltsmenge	10 ST
EAN	4024941831901
Länge	245 mm
Breite	177 mm
Höhe	185 mm
Gewicht	1,863 kg
Volumen	7.140 ccm

Technical drawing of a 2 MB94 terminal block. The drawing shows two views: a front view (left) and a side view (right). The front view shows the terminal block with dimensions b (height of the terminal block), c (height of the terminal block including the mounting bracket), and d (height of the terminal block including the mounting bracket and the base). The side view shows the terminal block with dimensions a (width of the terminal block) and e (width of the base). The terminal block is labeled 2 MB94.

Ampere	16	16	16	32	32	32
Polzahl	3	4	5	3	4	5
a Ø	70,0	78,0	86,0	94,0	94,0	101,0
b	95,0	95,0	97,0	118,0	118,0	117,0
c	145,0	145,0	152,0	178,0	178,0	181,0
d	111,0	111,0	119,0	136,0	136,0	138,5
e Ø	18,0	18,0	21,0	23,0	23,0	27,0
Leiter mm² min	1	1	1	2,5	2,5	2,5
Leiter mm² max	2,5	2,5	2,5	6	6	6