

IEC Gerätestecker C14 mit Filter, Sicherungshalter 1-oder 2-polig, Netzschalter 2-polig

new



Schraubmontage horizontal (Version B)



Schraubmontage vertikal (Version A)



Schnappmontage



Siehe unten:  
[Zulassungen und Konformitäten](#)

### Beschreibung

- Einbau in Platten :  
 Schraubbefestigung von Frontseite
- 4 Funktionen :  
 Gerätestecker Schutzklasse I , Netzschalter 2-polig , Sicherungshalter für Gerätesicherungseinsätze 5 x 20 mm 1- oder 2-polig , Netzfilter in standard und medizinial Ausführung
- V-Lock Verriegelung standardmässig
- Steckanschlüsse 6.3 x 0.8 mm

### Alleinstellungsmerkmale

- Verschiedene Montagemöglichkeiten
- Attraktives, glattes Design
- Schalter für hohe Einschaltspitzenströme
- V-Lock Auszugssicherung

### Merkmale

- Äusserst kompakte Bauweise. Ideal für Geräte mit geringer Bauhöhe
- Aluminiumgehäuse bewirkt eine gute Abschirmung
- Die einzelnen Modul-Komponenten sind bereits verdrahtet
- Ideal für Anwendungen mit hohen transienten Lasten
- Für Anwendungen nach IEC/UL 62368-1 empfehlen wir Filtervarianten mit Ableitwiderstand
- Geeignet für den Einsatz in Medizinialgeräten nach IEC/UL 60601-1 (1 MOOP, 1 MOPP)

### Weitere Ausführungen auf Anfrage

- Lötanschlüsse
- Andere Wippenbeschriftungen
- Netzschalter beleuchtet
- Netzschalter 1-polig
- Medizinialversion (M80)
- Klasse X1- und Y1-Kondensatoren für verbesserte Spannungsfestigkeit

### Referenzen

- Alternativ: Version ohne Netzfilter [DD11](#)
- Alternativ: Version für die Schnappmontage [KMF](#)
- Alternativ: Version mit 2-Stufen Filter [DD14](#)

### Weblinks

[PDF-Datenblatt](#), [HTML-Datenblatt](#), [Allgemeine Produktinformation](#), [Zulassungen](#), [Distributor-Stock-Check](#), [Zubehör](#), [Detailanfrage zu Typ](#)

### Technische Daten

|                              |   |
|------------------------------|---|
| Nennaten IEC                 | 1 - 10A @ Tu 40 °C / 250 VAC; 50 Hz   |
| Nennaten UL/CSA              | 1 - 10A @ Tu 40 °C / 250 VAC; 60 Hz   |
| Ableitstrom                  | standard < 0.5 mA (250 V / 60 Hz)<br>medizinial < 5 µA (250 V / 60 Hz)                |
| Spannungsfestigkeit          | > 1.7 kVDC zwischen L-N<br>> 2.7 kVDC zwischen L/N-PE<br>Prüfspannung (2 sec)         |
| Zulässige Betriebstemperatur | -25 °C bis 85 °C  |
| Klimakategorie               | 25/085/21 gemäss IEC 60068-1  |
| IP-Schutzgrad                | Frontseite IP40 gemäss IEC 60529  |
| Schutzklasse                 | Geeignet für Geräte der Schutzklasse I gemäss IEC 61140                               |
| Klemme                       | Steckanschlüsse 6.3 x 0.8 mm  |
| Plattendicke S               | Schraubbefestigung: max 8 mm<br>Anzugsdrehmoment max 0.5 Nm<br>Schnapp: 1 mm bis 3 mm |
| Material                     | Thermoplast, schwarz, UL 94V-0  |

|                                |  |
|--------------------------------|--|
| Gerätetecker/-Dose             | C14 gemäss IEC 60320-1<br>UL 498, CSA C22.2 no. 42 (Für kalte Bedingungen) Stiftemperatur 70 °C, 10A, Schutzklasse I |
| Sicherungshalter               | 1-/2-polig, Berührungsschutzkategorie PC2 gemäss IEC 60127-6, für Gerätesicherungseinsätze 5 x 20 mm                 |
| Nennverlustleistung @ Tu 23 °C | 5 x 20: 2 W (1-polig)/ 1.6 W (2-polig)<br>pro Pol  |
| Leistungsaufnahme @ Tu > 23 °C | Zulässige Leistungsaufnahme bei höheren Umgebungstemp. siehe Derating-Kurven   |
| Netzschalter                   | Wippen-Schalter 2-polig, unbeleuchtet, gemäss IEC 61058-1<br><a href="#">Technische Details</a>                      |
| Netzfilter                     | Standard- und Medizinialversion, IEC 60939, UL 60939-3, CSA C22.2 no. 8<br><a href="#">Technische Details</a>        |
| MTBF                           | > 2'000'000 h gemäss MIL-HB-217 F  |

### Zulassungen und Konformitäten

Detaillierte Informationen zu Zulassungen, Normanforderungen, Verwendungshinweisen und Prüfdetails finden Sie in [Details über Zulassungen](#)

SCHURTER Produkte sind grundsätzlich für den Einsatz im industriellen Umfeld ausgelegt. Sie verfügen über Zulassungen unabhängiger Prüfstellen gemäss nationaler und internationaler Normen. Produkte mit spezifischen Eigenschaften und Anforderungen wie sie etwa im Bereich Automotive nach IATF 16949, der Medizintechnik gemäss ISO 13485 oder in der Luft- und Raumfahrt gefordert werden, können ausschliesslich mit kundenspezifischen, individuellen Vereinbarungen durch SCHURTER angeboten werden.

## Zulassungen









Durch das Zulassungszeichen bescheinigen die Prüfstellen die Einhaltung der sicherheitstechnischen Anforderungen, die an elektronische Produkte gestellt werden.

Zulassung Referenztyp: DD12

| Zulassungslogo   | Zertifikat                      | Zulassungsstelle | Beschreibung                                |
|--|---------------------------------|------------------|---|
|  | <a href="#">VDE Zulassungen</a> | VDE              | Ausweisnummer: 40001522                     |
|  | <a href="#">UL Zulassungen</a>  | UL               | UR Ausweisnummer: E495089                   |
|  | <a href="#">CQC Zulassungen</a> | CQC              | CQC Ausweisnummer: 20001257136, 22001363465 |




## Produktnormen

Produktnormen, welche referenziert werden

| Organisation   | Design           | Norm             | Beschreibung  |
|--|------------------|------------------|---|
|    | Ausgelegt gemäss | IEC 60320-1      | Gerätekupplungen für Haushalt und ähnliche allgemeine Zwecke                  |
|    | Ausgelegt gemäss | IEC 60939        | Passive Filter für die Unterdrückung von elektromagnetischen Störungen        |
|   | Ausgelegt gemäss | IEC 60127-6      | Geräteschutzsicherungen - Teil 6: G-Sicherungshalter für G-Sicherungseinsätze |
|  | Ausgelegt gemäss | IEC 61058-1      | Geräteschalter - Teil 1: Allgemeine Anforderungen                             |
|  | Ausgelegt gemäss | UL 498           | Norm für Befestigungsstecker und Steckdosen                                   |
|  | Ausgelegt gemäss | UL 60939-3       | Passive Filter für die Unterdrückung von elektromagnetischen Störungen        |
|  | Ausgelegt gemäss | CSA C22.2 no. 42 | Allgemeine Anwendung, Befestigungsstecker und ähnliche Verdrahtungsanschlüsse |
|  | Ausgelegt gemäss | CSA C22.2 no. 8  | Filter gegen elektromagnetische Störungen (EMI)                               |









## Anwendungsnormen

Anwendungsnormen, in welchen die Produkte entsprechend verwendet werden können

| Organisation   | Design                          | Norm           | Beschreibung  |
|--|---------------------------------|----------------|---|
|  | Geeignet für Anwendungen gemäss | IEC/UL 62368-1 | Einrichtungen für Audio/Video-, Informations- und Kommunikationstechnik - Teil 1: Sicherheitsanforderungen  |
|  | Geeignet für Anwendungen gemäss | IEC 60601-1    | Medizinische elektrische Geräte - Teil 1: Allgemeine Anforderungen an die grundlegende Sicherheit und die Leistungsfähigkeit  |
|  | Geeignet für Anwendungen gemäss | IEC 60335-1    | Sicherheit elektrischer Geräte für den Hausgebrauch und ähnliche Zwecke. Erfüllt die Anforderungen für Geräte in unbeaufsichtigtem Betrieb. Dies beinhaltet die verschärften Glühdrahtanforderungen nach IEC 60695-2-11 oder -12 & -13. |

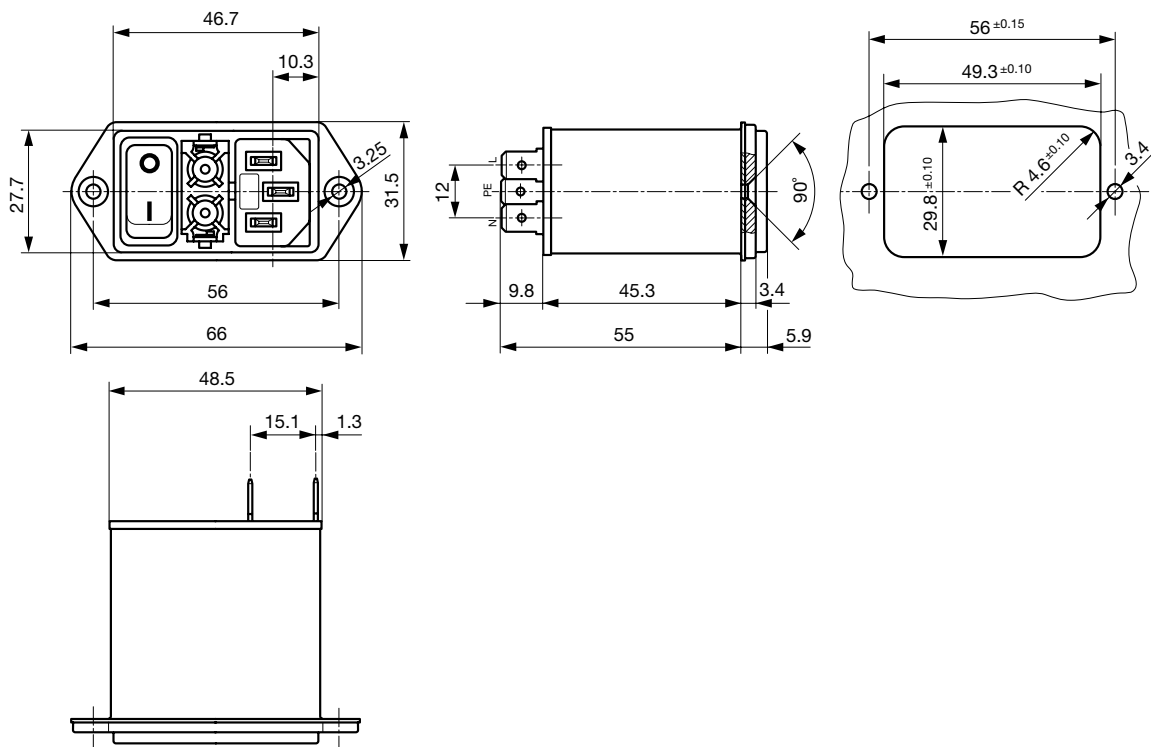
## Konformitäten

Das Produkt ist konform mit folgenden Richtlinien

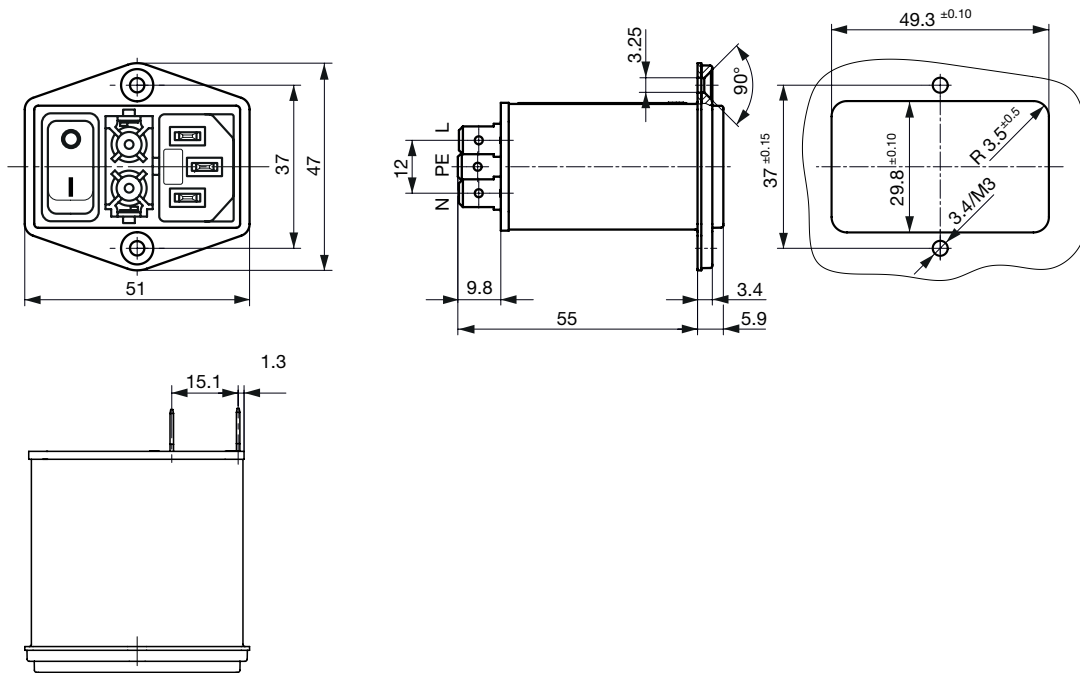
| Identifikation  | Details                                      | Aussteller  | Beschreibung   |
|---|--|-------------|--|
|  | <a href="#">CE-Konformitätserklärung</a>     | SCHURTER AG | Die CE-Kennzeichnung erklärt, dass das Produkt gemäss der EU-Vordnung 765/2008 den geltenden Anforderungen genügt, die in den Harmonisierungsrechtsvorschriften der Gemeinschaft über ihre Anbringung festgelegt sind.                           |
|  | <a href="#">UKCA-Konformitätserklärung</a>   | SCHURTER AG | Die UKCA-Kennzeichnung erklärt, dass das Produkt gemäss dem Britischen Amendment zur Verordnung (EC) 765/2008 den geltenden Anforderungen genügt.  |
|  | RoHS   | SCHURTER AG | Richtlinie RoHS 2011/65/EU, Ergänzung (EU) 2015/863  |
|  | China RoHS                                   | SCHURTER AG | Das Gesetz SJ/T 11363-2006 (China RoHS) ist seit dem 1. März 2007 in Kraft. Ähnlich wie bei der EU-Richtlinie RoHS.  |
|  | REACH  | SCHURTER AG | Am 1. Juni 2007 trat die Verordnung (EG) Nr. 1907/2006 zur Registrierung, Bewertung, Zulassung und Beschränkung chemischer Stoffe 1 (kurz: "REACH") in Kraft.  |
|  |  | SCHURTER AG | V-Lock Auszugssicherungen basieren auf einer passenden Stecker-Dosen-Kombination. Die Produkte haben eine vorgesehene Öffnung zum Einrasten des Nockens an der Steckdose. Das V-Lock-System verhindert ein ungewolltes Trennen des Stecksystems. |
|  | <a href="#">White Paper Glühdrahtprüfung</a> | SCHURTER AG | Erfüllt die Anforderungen von IEC 60335-1 für Geräte in unbeaufsichtigtem Betrieb. Dies beinhaltet die verschärften Glühdrahtanforderungen nach IEC 60695-2-11 oder -12 & -13.   |
|  | Medizintechnik                               | SCHURTER AG | Geeignet für den Einsatz in Medizinalgeräten nach IEC/UL 60601-1 (1 MOOP, 1 MOPP)  |

## Dimension [mm]

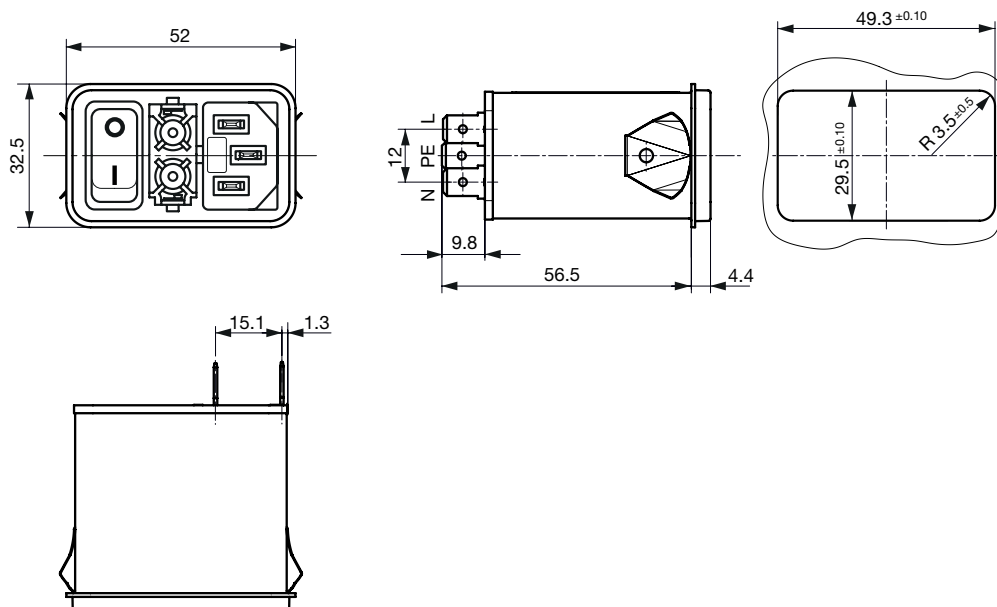
Schraubversion A



## Schraubversion B



## Schnappbefestigung von Frontseite

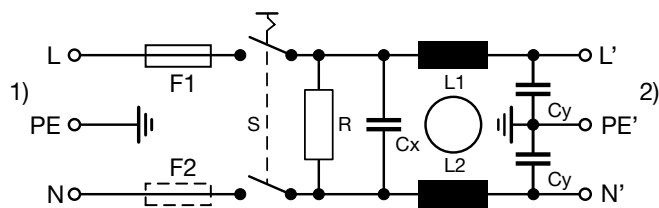


**Daten der Filterkomponenten**

| Nennstrom [A] | Filter-Typ                           | Induktivität L1/L2 [mH] | Induktivität L3 [mH] | Kapazität CX [nF] | Kapazität CY [nF] | R [MΩ] |
|---------------|--------------------------------------|-------------------------|----------------------|-------------------|-------------------|--------|
| 1             | Standardversion                      | 2 x 10                  | -                    | 100               | 2.2               | 1      |
| 2             | Standardversion                      | 2 x 4                   | -                    | 100               | 2.2               | 1      |
| 4             | Standardversion                      | 2 x 1.5                 | -                    | 100               | 2.2               | 1      |
| 6             | Standardversion                      | 2 x 0.8                 | -                    | 100               | 2.2               | 1      |
| 8             | Standardversion                      | 2 x 0.6                 | -                    | 100               | 2.2               | 1      |
| 10            | Standardversion                      | 2 x 0.3                 | -                    | 100               | 2.2               | 1      |
| 6             | Standardversion mit Erdleiterdrossel | 2 x 0.8                 | 0.6                  | 100               | 2.2               | 1      |
| 10            | Standardversion mit Erdleiterdrossel | 2 x 0.3                 | 0.15                 | 100               | 2.2               | 1      |
| 1             | Medizinalversion (M5)                | 2 x 10                  | -                    | 100               | -                 | 1      |
| 2             | Medizinalversion (M5)                | 2 x 4                   | -                    | 100               | -                 | 1      |
| 4             | Medizinalversion (M5)                | 2 x 1.5                 | -                    | 100               | -                 | 1      |
| 6             | Medizinalversion (M5)                | 2 x 0.8                 | -                    | 100               | -                 | 1      |
| 8             | Medizinalversion (M5)                | 2 x 0.6                 | -                    | 100               | -                 | 1      |
| 10            | Medizinalversion (M5)                | 2 x 0.3                 | -                    | 100               | -                 | 1      |
| 1             | Medizinalversion (M80)               | 2 x 10                  | -                    | 100               | 0.47              | 1      |

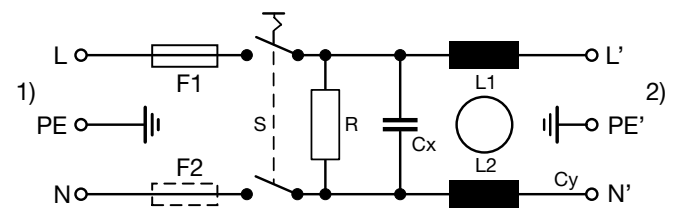
**Schaltbilder**

Standardversion, medizinal M80  
Unbeleuchtet



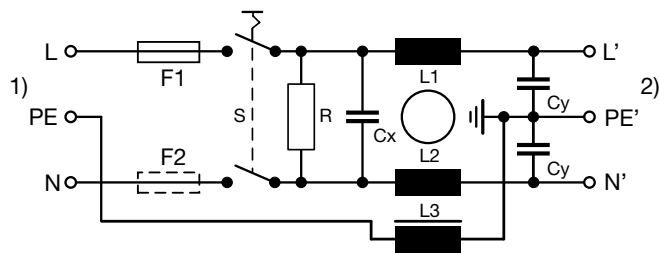
1) Netz  
2) Last

Medizinalversion (M5)  
Unbeleuchtet



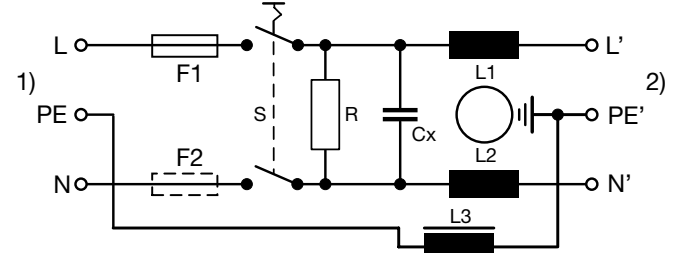
1) Netz  
2) Last

Standardversion, medizinal M80  
mit PE-Drossel



1) Netz  
2) Last

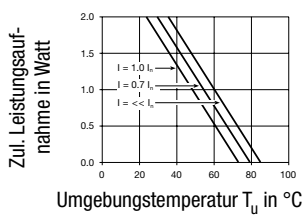
Medizinalversion (M5)  
mit PE-Drossel



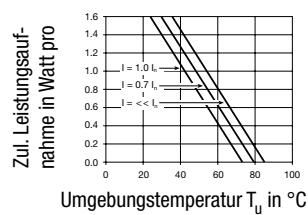
1) Netz  
2) Last

**Derating Kurven**

1-polig



2-polig

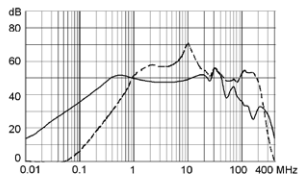


## Einfügungsdämpfungen

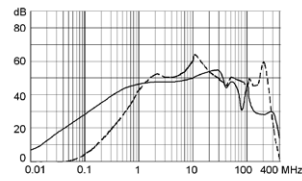
Standard Version

- - - 50Ω symmetrisch \_\_\_\_ 50Ω asymmetrisch

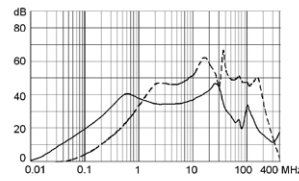
1 A



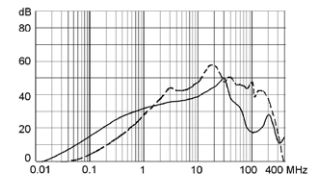
2 A



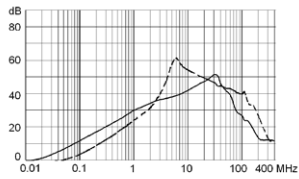
4 A



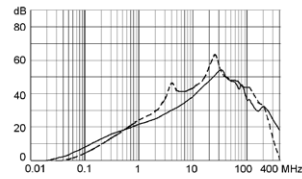
6 A



8 A

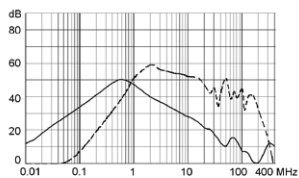


10 A

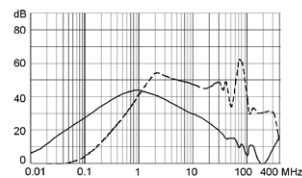


Medizinal Version (M5)

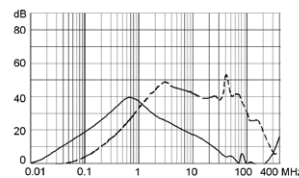
1 A



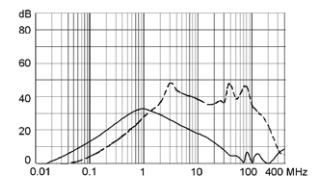
2 A



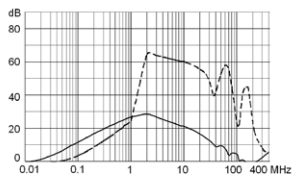
4 A



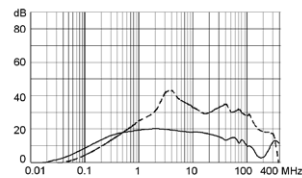
6 A



8 A



10 A



## Alle Varianten

| Nennstrom [A] | Filter-Typ      | Montage   | Sicherungshalter | Netzschalter | Beleuchtung      | Farbe   | Bestell-Nummer |
|---------------|-----------------|-----------|------------------|--------------|------------------|---------|----------------|
| 1             | Standardversion | Schraub A | 1-polig          | 2-polig      | unbeleuchtet     | schwarz | DD12.1111.111  |
| 1             | Standardversion | Schnapp   | 2-polig          | 2-polig      | unbeleuchtet     | schwarz | 3-107-465      |
| 1             | Standardversion | Schraub B | 2-polig          | 2-polig      | unbeleuchtet     | schwarz | 3-109-955      |
| 1             | Standardversion | Schraub A | 2-polig          | 2-polig      | unbeleuchtet     | schwarz | DD12.1121.111  |
| 2             | Standardversion | Schraub A | 1-polig          | 2-polig      | unbeleuchtet     | schwarz | DD12.2111.111  |
| 2             | Standardversion | Schnapp   | 2-polig          | 2-polig      | unbeleuchtet     | schwarz | 3-107-466      |
| 2             | Standardversion | Schraub B | 2-polig          | 2-polig      | unbeleuchtet     | schwarz | 3-109-956      |
| 2             | Standardversion | Schraub A | 2-polig          | 2-polig      | unbeleuchtet     | schwarz | DD12.2121.111  |
| 2             | Standardversion | Schraub A | 2-polig          | 2-polig      | beleuchtet, rot  | schwarz | DD12.2123.111  |
| 2             | Standardversion | Schraub A | 2-polig          | 2-polig      | beleuchtet, grün | schwarz | DD12.2124.111  |
| 4             | Standardversion | Schraub B | 1-polig          | 2-polig      | unbeleuchtet     | schwarz | 3-110-001      |
| 4             | Standardversion | Schnapp   | 1-polig          | 2-polig      | unbeleuchtet     | schwarz | 3-110-032      |
| 4             | Standardversion | Schraub A | 1-polig          | 2-polig      | unbeleuchtet     | schwarz | DD12.4111.111  |

| Nennstrom [A] | Filter-Typ                           | Montage   | Sicherungshalter | Netzschalter | Beleuchtung    | Farbe   | Bestell-Nummer |
|---------------|--------------------------------------|-----------|------------------|--------------|----------------|---------|----------------|
| 4             | Standardversion                      | Schnapp   | 2-polig          | 2-polig      | unbeleuchtet   | schwarz | 3-107-467      |
| 4             | Standardversion                      | Schraub B | 2-polig          | 2-polig      | unbeleuchtet   | schwarz | 3-109-957      |
| 4             | Standardversion                      | Schraub A | 2-polig          | 2-polig      | unbeleuchtet   | schwarz | DD12.4121.111  |
| 6             | Standardversion                      | Schnapp   | 1-polig          | 2-polig      | unbeleuchtet   | schwarz | 3-110-010      |
| 6             | Standardversion                      | Schraub B | 1-polig          | 2-polig      | unbeleuchtet   | schwarz | 3-110-031      |
| 6             | Standardversion                      | Schraub A | 1-polig          | 2-polig      | unbeleuchtet   | schwarz | DD12.6111.111  |
| 6             | Standardversion                      | Schraub B | 2-polig          | 2-polig      | unbeleuchtet   | schwarz | 3-102-857      |
| 6             | Standardversion                      | Schnapp   | 2-polig          | 2-polig      | unbeleuchtet   | schwarz | 3-102-861      |
| 6             | Standardversion                      | Schraub A | 2-polig          | 2-polig      | unbeleuchtet   | schwarz | DD12.6121.111  |
| 6             | Standardversion                      | Schraub A | 2-polig          | 2-polig      | beleuchtet rot | schwarz | DD12.6123.111  |
| 8             | Standardversion                      | Schraub A | 1-polig          | 2-polig      | unbeleuchtet   | schwarz | DD12.8111.111  |
| 8             | Standardversion                      | Schnapp   | 2-polig          | 2-polig      | unbeleuchtet   | schwarz | 3-107-468      |
| 8             | Standardversion                      | Schraub B | 2-polig          | 2-polig      | unbeleuchtet   | schwarz | 3-109-958      |
| 8             | Standardversion                      | Schraub A | 2-polig          | 2-polig      | unbeleuchtet   | schwarz | DD12.8121.111  |
| 10            | Standardversion                      | Schraub A | 1-polig          | 2-polig      | unbeleuchtet   | schwarz | DD12.9111.111  |
| 10            | Standardversion                      | Schraub B | 2-polig          | 2-polig      | unbeleuchtet   | schwarz | 3-105-315      |
| 10            | Standardversion                      | Schnapp   | 2-polig          | 2-polig      | unbeleuchtet   | schwarz | 3-107-469      |
| 10            | Standardversion                      | Schraub A | 2-polig          | 2-polig      | unbeleuchtet   | schwarz | DD12.9121.111  |
| 6             | Standardversion mit Erdleiterdrossel | Schraub B | 2-polig          | 2-polig      | unbeleuchtet   | schwarz | 3-109-943      |
| 10            | Standardversion mit Erdleiterdrossel | Schraub A | 2-polig          | 2-polig      | unbeleuchtet   | schwarz | 3-102-855      |
| 1             | Medizinalversion (M5)                | Schnapp   | 2-polig          | 2-polig      | unbeleuchtet   | schwarz | 3-107-472      |
| 1             | Medizinalversion (M5)                | Schraub B | 2-polig          | 2-polig      | unbeleuchtet   | schwarz | 3-109-994      |
| 1             | Medizinalversion (M5)                | Schraub A | 2-polig          | 2-polig      | unbeleuchtet   | schwarz | DD12.1321.111  |
| 2             | Medizinalversion (M5)                | Schnapp   | 2-polig          | 2-polig      | unbeleuchtet   | schwarz | 3-107-473      |
| 2             | Medizinalversion (M5)                | Schraub B | 2-polig          | 2-polig      | unbeleuchtet   | schwarz | 3-109-995      |
| 2             | Medizinalversion (M5)                | Schraub A | 2-polig          | 2-polig      | unbeleuchtet   | schwarz | DD12.2321.111  |
| 4             | Medizinalversion (M5)                | Schnapp   | 2-polig          | 2-polig      | unbeleuchtet   | schwarz | 3-107-474      |
| 4             | Medizinalversion (M5)                | Schraub B | 2-polig          | 2-polig      | unbeleuchtet   | schwarz | 3-109-997      |
| 4             | Medizinalversion (M5)                | Schraub A | 2-polig          | 2-polig      | unbeleuchtet   | schwarz | DD12.4321.111  |
| 6             | Medizinalversion (M5)                | Schnapp   | 2-polig          | 2-polig      | unbeleuchtet   | schwarz | 3-107-475      |
| 6             | Medizinalversion (M5)                | Schraub B | 2-polig          | 2-polig      | unbeleuchtet   | schwarz | 3-109-998      |
| 6             | Medizinalversion (M5)                | Schraub A | 2-polig          | 2-polig      | unbeleuchtet   | schwarz | DD12.6321.111  |
| 8             | Medizinalversion (M5)                | Schnapp   | 2-polig          | 2-polig      | unbeleuchtet   | schwarz | 3-107-476      |
| 8             | Medizinalversion (M5)                | Schraub B | 2-polig          | 2-polig      | unbeleuchtet   | schwarz | 3-109-999      |
| 8             | Medizinalversion (M5)                | Schraub A | 2-polig          | 2-polig      | unbeleuchtet   | schwarz | DD12.8321.111  |
| 10            | Medizinalversion (M5)                | Schnapp   | 2-polig          | 2-polig      | unbeleuchtet   | schwarz | 3-107-477      |
| 10            | Medizinalversion (M5)                | Schraub B | 2-polig          | 2-polig      | unbeleuchtet   | schwarz | 3-110-000      |
| 10            | Medizinalversion (M5)                | Schraub A | 2-polig          | 2-polig      | unbeleuchtet   | schwarz | DD12.9321.111  |
| 1             | Medizinalversion (M80)               | Schraub A | 2-polig          | 2-polig      | unbeleuchtet   | schwarz | DD12.1621.111  |

 Oft verkauft.

Sie können die Verfügbarkeit all unserer Produkte in Echtzeit prüfen: <https://www.schurter.com/de/Stock-Check/Produktverfuegbarkeit-SCHURTER>

10 A Version nur IEC Zulassung.

Die Sicherungsschublade ist nicht im Lieferumfang enthalten und muss separat bestellt werden (siehe zwingend erforderliches Zubehör).

**Verpackungseinheit**

10 ST

## Zwingend erforderliches Zubehör

## Beschreibung



## Sicherungsschublade\_2

Sicherungsschublade für Sicherungseinsätze 5x20 mm, mit oder ohne Spannungswählereinsatz

|                     |           |
|---------------------|-----------|
| Fingergrip, 2-polig | 4301.1401 |
| Extra-Safe, 2-polig | 4301.1403 |
| Fingergrip, 1-polig | 4301.1405 |
| Extra-Safe, 1-polig | 4301.1407 |

...

## Zubehör



## Kabelkonfektionierung

Kabelbaum für SCHURTER-Produkte



## Diverse\_Abdeckung

Rückseitige Schutzabdeckung

0859.0076



## RC320

Rückseitige Abdeckung für Gerätestecker



## Sicherungsbugel

Auszugsicherung für Kabelstecker

Flachkopf, A

4700.0001

## Passende Stecker/Dosen

## Kategorie / Beschreibung

## Geräteeinbausteckdose Übersicht komplett



|   |      |
|---|------|
| 4787, Montage: Schraubbefestigung, Geräteeinbausteckdose: IEC Lötanschlüsse, 10 A, Geeignet für Geräte der Schutzklasse I | 4787 |
| 4788, Montage: Schnappbefestigung, Geräteeinbausteckdose: IEC Löt / Steck, 10 A, Geeignet für Geräte der Schutzklasse I   | 4788 |
| IEC Geräteeinbausteckdose F oder H, Schraubmontage, frontseitig, Löt-, PCB- oder Steckanschluss                           | 5091 |





Gerätesteckdose Übersicht komplett

|  |         |
|--|---------|
| 4782 Montage: Anschlussleitung, 3 x 1 mm <sup>2</sup> / 3 x 18 AWG, Kabel, Gerätesteckdose: IEC C13    | 4782    |
| 4785 Montage: Anschlussleitung, 3 x 1 mm <sup>2</sup> / 3 x 18 AWG, Kabel, Gerätesteckdose: IEC C13    | 4785    |
| 4300-06 Montage: Anschlussleitung, 3 x 1 mm <sup>2</sup> / 3 x 18 AWG, Kabel, Gerätesteckdose: IEC C13 | 4300-06 |
| 4781 Montage: Anschlussleitung, Kabel, Gerätesteckdose: IEC C15  | 4781    |
| 4784 Montage: Anschlussleitung, 3 x 1 mm <sup>2</sup> / 3 x 18 AWG, Kabel, Gerätesteckdose: IEC C15    | 4784    |

Passende Stecker/Dosen verriegelt



Anschlussleitung Übersicht komplett

|  |         |
|--|---------|
| VAC13KS, Übersicht, V-Lock Verriegelung, diverse Gerätesteckdose IEC C13, diverse, schwarz | VAC13KS |
|--|---------|



Gerätesteckdose Übersicht komplett

|   |      |
|---|------|
| 4783 Montage: Anschlussleitung, 3 x 1 mm <sup>2</sup> / 3 x 18 AWG, Kabel, Gerätesteckdose: IEC C13 | 4783 |
|---|------|