

Metalltaster Kurzhub



Metalltaster
Punktbeleuchtung
rot / grün



Metalltaster
beschriftet



Metalltaster
Punktbeleuchtung
blau

Siehe unten:
[Zulassungen und Konformitäten](#)

Beschreibung

- Taster erhältlich in Ausführung Standard, mit Punktbeleuchtung, Laserbeschriftung, lackiert mit verschiedenen Farben
- Montage durch Befestigung mit Mutter
- Anschluss-Stifte, Stifte mit Löthilfe oder Schraubanschluss-Klemme

Merkmale

- Gehäuse aus Zinkdruckguss mit Vernickelung und zwei Materialtypen für den Betätiger: Zinkdruckguss mit Vernickelung oder Edelstahl
- Vielzahl an Gestaltungsmöglichkeiten betreffend Material, Farben, Beschriftung, Farbe der Beleuchtung
- Schaltspannung max. 48 VDC, Schaltstrom max. 125 mA
- Variante Zinkdruckguss für Gehäuse und Betätiger
Einsatz im Innenbereich, ohne Beleuchtung, ohne Beschriftung
- Edelstahl für Betätiger
Optional Punktbeleuchtung und Laserbeschriftung mit Standard- oder kundenspezifischen Symbolen
- Edelstahl für Gehäuse und Betätiger
für den Einsatz in rauer Umgebung im Aussenbereich (siehe technische Daten)
- Variante Lackiert
Farbanpassungen an das Kundengehäuse durch Lackierung möglich, standardmässig: Signalfarben rot, grün, gelb, optional: Gehäuse- oder Betätiger-Lackierung nach Farbvorgaben (MOQ 1'000 Stk.)

Weblinks

[pdf-Datenblatt](#), [html-Datenblatt](#), [Allgemeine Produktinformation](#), [CAD-Zeichnungen](#), [Produkte News](#), [Detailanfrage zu Typ](#)

Technische Daten**Elektrische Kennwerte**

Schaltfunktion	Schliesser
Versorgungsspannung	Betriebsdaten LED sind in separater Tabelle aufgeführt

Kontaktmaterial Silber

Schaltspannung	min. 4 VDC , max. 48 VDC
Schaltstrom	max. 125 mA
Nennschaltleistung	1.2 W
Lebensdauer	1 Mio. Betätigungen bei Nennschaltleistung

Durchgangswiderstand	< 50 m Ω , < 150 m Ω nach Lebensdauer
Isolationswiderstand	> 100 M Ω
Prellzeit	< 1 ms

Kontaktmaterial Gold

Schaltspannung	min. 50 mVDC, max. 24 VDC
Schaltstrom	max. 80 mA
Nennschaltleistung	0.36 W
Lebensdauer	1 Mio. Betätigungen bei Nennschaltleistung

Durchgangswiderstand	< 50 m Ω , < 150 m Ω nach Lebensdauer
Isolationswiderstand	> 100 M Ω
Prellzeit	< 1 ms

Mechanische Kennwerte

Betätigungskraft	3.7 N
Betätigungsweg	0.4 mm
Lebensdauer	1 Mio. Betätigungen
IK-Schutzklasse	IK06
Anzugsdrehmoment	0.4 Nm mit Dichtring, 1.5 Nm ohne Dichtring

Klimatische Kennwerte

Betriebstemperatur	-20 bis 60 °C
Lagertemperatur	-20 bis 60 °C
Geräteschutzklasse	IP67 mit O-Ring
Salznebelprüfung (nach DIN 50021-SS)	24 h / 48 h / 96 h Einwirkzeit

Sonstige Kennwerte

Kontaktmaterial	Ag / Au
-----------------	---------

Kennwerte Löten

Vorverzinnen	260 °C / 2 sec in Anlehnung an DIN IEC 60068-2-20
Lötbarkeit	260 °C / 2 sec (IEC 60068-2-20 Test Ta Methode 1)
Lötwärmebeständigkeit	260 °C / 5 sec (IEC 60068-2-20 Test Tb Methode 1A)

Material

Gehäuse	Edelstahl 1.4301 / Zinkdruckguss vernickelt
Betätiger unbeschriftet	Zinkdruckguss vernickelt
Betätiger beschriftet	Edelstahl
Kontakte	CuZn37 2,5 μ m Ag
Schnappscheibe	X 12 CrNi 177 hauchvergoldet
Socket	PA

Zulassungen und Konformitäten


Detaillierte Informationen zu Zulassungen, Normanforderungen, Verwendungshinweisen und Prüfdetails finden Sie in [Details über Zulassungen](#)

SCHURTER Produkte sind grundsätzlich für den Einsatz im industriellen Umfeld ausgelegt. Sie verfügen über Zulassungen unabhängiger Prüfstellen gemäss nationaler und internationaler Normen.

Produkte mit spezifischen Eigenschaften und Anforderungen wie sie etwa im Bereich Automotive nach IATF 16949, der Medizintechnik gemäss ISO 13485 oder in der Luft- und Raumfahrt gefordert werden, können ausschliesslich mit kundenspezifischen, individuellen Vereinbarungen durch SCHURTER angeboten werden.



Anwendungsnormen

Anwendungsnormen, in welchen die Produkte entsprechend verwendet werden können

Organisation	Design	Norm	Beschreibung
	Ausgelegt für Anwendungen gemäss	IEC/UL 62368-1	Einrichtungen für Audio/Video-, Informations- und Kommunikationstechnik - Teil 1: Sicherheitsanforderungen

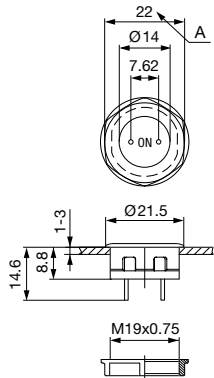
Konformitäten

Das Produkt ist konform mit folgenden Richtlinien

Identifikation	Details	Aussteller	Beschreibung
	RoHS	SCHURTER AG	Richtlinie RoHS 2011/65/EU, Ergänzung (EU) 2015/863
	REACH	SCHURTER AG	Am 1. Juni 2007 trat die Verordnung (EG) Nr. 1907/2006 zur Registrierung, Bewertung, Zulassung und Beschränkung chemischer Stoffe 1 (kurz: "REACH") in Kraft.

Dimension [mm]

MCS 19



MCS 19 Ausführungen Anschluss

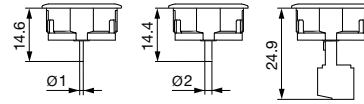
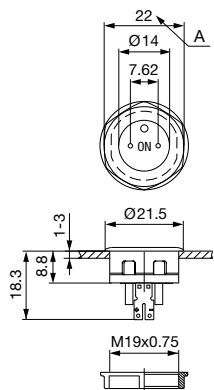


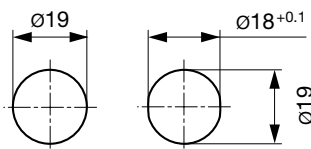
Bild 1: Stifte
 Bild 2: Stifte mit Löthilfe
 Bild 3: Schraubanschluss

MCS 19 PI



Legende:
 Zinkdruckgussausführung:
 x = 1 mm ohne Dichtung
 x = 2 mm mit Dichtung
 Edelstahl ausführung:
 x = 1 mm ohne Dichtung
 x = 1,7 mm mit Dichtung

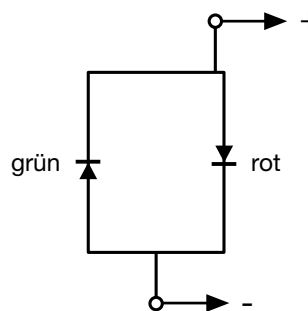
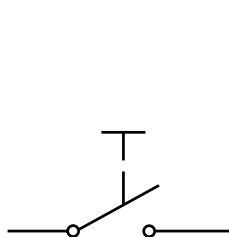
Dimension



Bohrplan

Schaltbilder

MCS 19 PI Zweifarben-LED



Punktbeleuchtung

Betriebsdaten	Durchlassstrom max.	Durchlassspannung bei 10 mA	Durchlassspannung max.
LED rot	30 mA	1,9 VDC	3,0 VDC
LED grün	30 mA	2,4 VDC	3,0 VDC
LED gelb	30 mA	2,4 VDC	3,0 VDC
LED blau	20 mA	3,8 VDC	4,5 VDC
LED rot/grün	25 mA	2,0 VDC	2,5 VDC

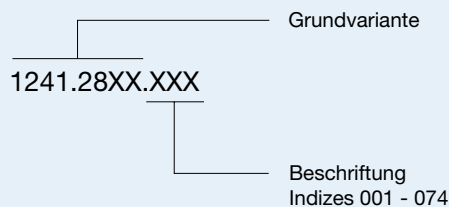
Bitte beachten: Taster werden ohne Vorwiderstand geliefert.

Beschriftung

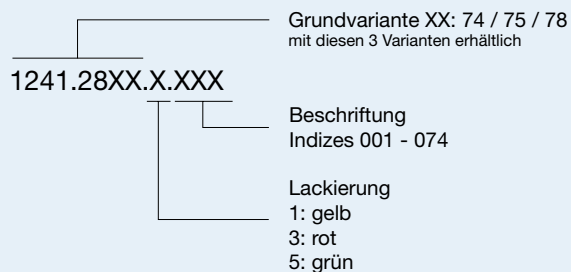
Die letzten drei Ziffern der Bestellnummer geben die Beschriftung an:

000	keine Beschriftung
001-074	Standardbeschriftung
101-	kundenspezifische Beschriftung

Bestellbeispiel für Beschriftung



Bestellbeispiel für Beschriftung für lackierte Varianten



Beschriftungsfarbe Laserbeschriftung

Material	Beschriftungsfarbe	
Edelstahl	schwarz	Schrift gefüllt

Bestell-Indizes Beschriftung

Laser-Beschriftung			
001 =A	021 =U	041 =÷	061 =EIN
002 =B	022 =V	042 =*	062 =AUS
003 =C	023 =W	043 ==	063 =AUF
004 =D	024 =X	044 =#	064 =AB
005 =E	025 =Y	045 =↔	065 =ON
006 =F	026 =Z	046 =↑	066 =OFF
007 =G	027 =0	047 =→	067 =UP
008 =H	028 =1	048 =←	068 =DOWN
009 =I	029 =2	049 =↓	069 =HIGH
010 =J	030 =3	050 =↑	070 =LOW
011 =K	031 =4	051 =%	071 =ON/OFF
012 =L	032 =5	052 =√	072 =START
013 =M	033 =6	053 =CTRL	073 =RESET
014 =N	034 =7	054 =RETURN	074 =⏻
015 =O	035 =8	055 =SHIFT	075 =☀
016 =P	036 =9	056 =LOCK	076 =🔒
017 =Q	037 =+	057 =STOP	077 =Ⓜ
018 =R	038 =-	058 =ENTER	
019 =S	039 =.	059 =BACK	
020 =T	040 =x	060 =LINE	

Bitte beachten Sie, dass die Schriftgrösse abhängig ist von der Anzahl Zeichen

Alle Varianten

Anschluss	Kontakte	Gehäuse-Material	Betätiger-Material	Lackierung	Beleuchtung	Farbe LED	Konfig. Code	Bestellnummer
Stifte	Ag	Zinkdruckguss	Zinkdruckguss	-	unbeleuchtet	-	MCS 19 Zink	1241.2800
Stifte mit Löthilfe	Ag	Zinkdruckguss	Zinkdruckguss	-	unbeleuchtet	-	MCS 19 Zink	1241.2801
Schraubanschluss	Ag	Zinkdruckguss	Zinkdruckguss	-	unbeleuchtet	-	MCS 19 Zink	1241.2802
Stifte	Ag	Zinkdruckguss	Edelstahl	-	unbeleuchtet	-	MCS 19 Zink/Edelstahl	1241.2805
Stifte mit Löthilfe	Ag	Zinkdruckguss	Edelstahl	-	unbeleuchtet	-	MCS 19 Zink/Edelstahl	1241.2806
Schraubanschluss	Ag	Zinkdruckguss	Edelstahl	-	unbeleuchtet	-	MCS 19 Zink/Edelstahl	1241.2807
Stifte	Au	Zinkdruckguss	Zinkdruckguss	-	unbeleuchtet	-	MCS 19 Zink	1241.2810
Schraubanschluss	Au	Zinkdruckguss	Zinkdruckguss	-	unbeleuchtet	-	MCS 19 Zink	1241.2812
Stifte	Au	Zinkdruckguss	Edelstahl	-	unbeleuchtet	-	MCS 19 Zink/Edelstahl	1241.2815
Schraubanschluss	Au	Zinkdruckguss	Edelstahl	-	unbeleuchtet	-	MCS 19 Zink/Edelstahl	1241.2817
Stifte	Ag	Edelstahl	Edelstahl	-	unbeleuchtet	-	MCS 19 ES	1241.2820
Stifte mit Löthilfe	Ag	Edelstahl	Edelstahl	-	unbeleuchtet	-	MCS 19 ES	1241.2821
Schraubanschluss	Ag	Edelstahl	Edelstahl	-	unbeleuchtet	-	MCS 19 ES	1241.2822
Schraubanschluss	Au	Edelstahl	Edelstahl	-	unbeleuchtet	-	MCS 19 ES	1241.2827
Stifte mit Löthilfe	Ag	Edelstahl	Edelstahl	-	Punktbeleuchtung	rot	MCS 19 PI	1241.2830
Stifte mit Löthilfe	Ag	Edelstahl	Edelstahl	-	Punktbeleuchtung	grün	MCS 19 PI	1241.2831
Stifte mit Löthilfe	Ag	Edelstahl	Edelstahl	-	Punktbeleuchtung	gelb	MCS 19 PI	1241.2832
Stifte mit Löthilfe	Ag	Edelstahl	Edelstahl	-	Punktbeleuchtung	rot / grün	MCS 19 PI	1241.2833
Stifte mit Löthilfe	Ag	Edelstahl	Edelstahl	-	Punktbeleuchtung	blau	MCS 19 PI	1241.2834
Stifte mit Löthilfe	Ag	Zinkdruckguss	Edelstahl	-	Punktbeleuchtung	rot	MCS 19 PI	1241.2855
Stifte mit Löthilfe	Ag	Zinkdruckguss	Edelstahl	-	Punktbeleuchtung	grün	MCS 19 PI	1241.2856
Stifte mit Löthilfe	Ag	Zinkdruckguss	Edelstahl	-	Punktbeleuchtung	gelb	MCS 19 PI	1241.2857
Stifte mit Löthilfe	Ag	Zinkdruckguss	Edelstahl	-	Punktbeleuchtung	rot / grün	MCS 19 PI	1241.2858
Stifte mit Löthilfe	Ag	Zinkdruckguss	Edelstahl	-	Punktbeleuchtung	blau	MCS 19 PI	1241.2859
Stifte mit Löthilfe	Ag	Zinkdruckguss	Edelstahl	Gehäuse grün	unbeleuchtet	-	MCS 19 Zink/Edelstahl	1241.2874.5
Schraubanschluss	Ag	Zinkdruckguss	Edelstahl	Gehäuse gelb	unbeleuchtet	-	MCS 19 Zink/Edelstahl	1241.2875.1

Anschluss	Kontakte	Gehäuse-Material	Betätiger-Material	Lackierung	Beleuchtung	Farbe LED	Konfig. Code	Bestellnummer
Stifte mit Lötthilfe	Ag	Zinkdruckguss	Edelstahl	Betätiger rot	unbeleuchtet	-	MCS 19 Zink/Edelstahl	1241.2878.3

Für beschriftete Varianten siehe Tabelle "Bestell-Indizes Beschriftung" zur Bestimmung des Symbols

Mutter und O-Ring sind im Lieferumfang enthalten

■ Oft verkauft.

Sie können die Verfügbarkeit all unserer Produkte in Echtzeit prüfen: <https://www.schurter.com/de/Stock-Check/Produktverfuegbarkeit-SCHURTER>

Verpackungseinheit 20 im Karton magaziniert (20 Stück, mit Anschlussklemme 10 Stück)



- Betätigungselemente in ESD sicherer Verpackung
- Muttern und Dichtungs-O-ring in Beutel beigelegt im Karton

- Betätigungselemente in ESD sicherer Verpackung
- Muttern und Dichtungs-O-ring in Beutel beigelegt im Karton

Zubehör

Beschreibung



Anschlussklemme MCS
 Anschlussklemme