

NewStar LED-W800 - Wandhalterung (full-motion)

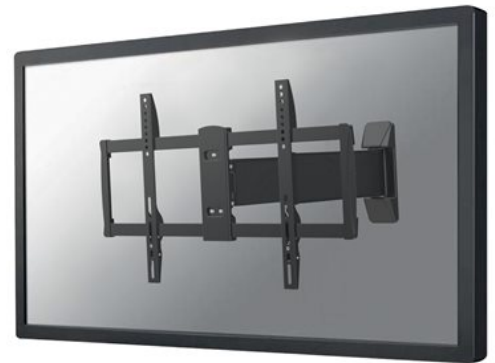


Produktbeschreibung: NewStar LED-W800 - Wandhalterung für LCD-Display (full-motion) - Schwarz - Bildschirmgröße: 94-177.8 cm (37"-70")

Gruppe: AV-Möbel
 Hersteller: NewStar
 Hersteller Artikel Nr: LED-W800BLACK
 EAN: 8717371445799

Marketing:

Die NewStar Wandhalterung Modell LED-W800 ist eine vollständig dreh- und schwenkbare Wandhalterung für Flachbildschirme und Flachbild-Fernseher von 37" bis 70". Diese Halterung ist eine gute Wahl, wenn Sie die ultimative Flexibilität beim Fernsehen mit Flachbildschirm haben wollen. NewStar's neig- (20°), dreh- (6°) und schwenkbare (180°) Technologie ermöglicht die Änderung zu jedem Betrachtungswinkel, um den vollen Umfang der Möglichkeiten des Flachbildschirms zu nutzen. Die Halterung ist leicht tiefeverstellbar von 4 bis 68 Zentimetern. Mit verdeckter Kabelführung von der Halterung zum Flachbildschirm verstecken Sie Ihre Kabel und halten Wohnzimmer, Schlafzimmer oder Heimkino-Anlage aufgeräumt und ordentlich. NewStar LED-W800 hat zwei Drehpunkten und eignet sich für Bildschirme bis 70" (178 cm) mit VESA 200x200 bis VESA 600x400 mm Lochmuster.



Hauptmerkmale	
Produktbeschreibung	NewStar LED-W800 - Wandhalterung (full-motion)
Produkttyp	Wandhalterung (full-motion)
Einstellbare Tiefe	4-68 cm
Neigung	20°
Rotation	6°
Drehen	180°
Anpassungen	Neigung, schwenken, Drehung, Tiefe
Empfohlene Verwendung	LCD-Display
Empfohlene Display-Größe	94-177.8 cm (37"-70")
VESA-Halterung	Bis zu 600 x 400 mm, ab 200 x 200 mm
Max. Ladegewicht	40 kg
Farbe	Schwarz