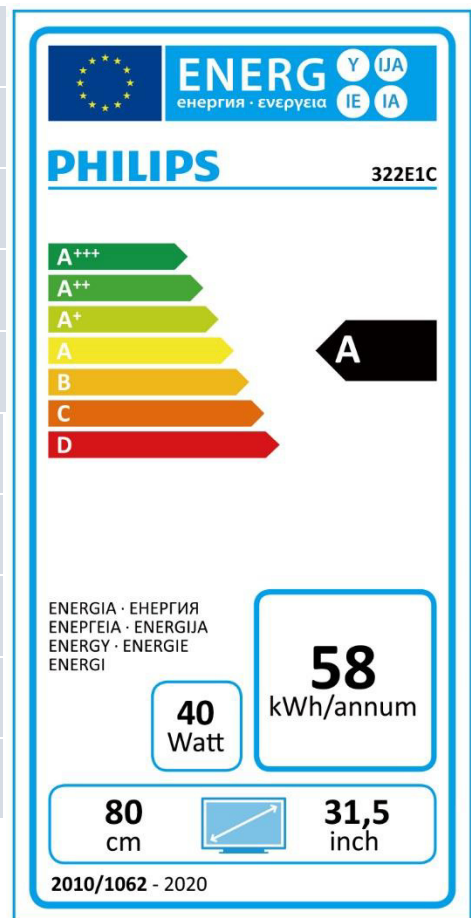


| | | | | |
|---|---|-------|------|---------------|
| A | Hersteller | | | Philips |
| B | Modellname | | | 322E1C/00 |
| C | Energy Efficiency Class | | | A |
| D | Sichtbare Bildschirm- diagonale | E | cm | 80 |
| | | F | Inch | 31,5 |
| G | Leistungsaufnahme im Ein-Zustand (W) | | | 40 |
| H | Jährlicher Energieverbrauch (kWh)* | | | 58 |
| J | Leistungsaufnahme im Bereitschafts- Zustand (Stand-by) (W) | | | 0,5 |
| K | Leistungsaufnahme im Aus-Zustand (W) | | | 0,3 |
| L | Bildschirmauflösung | Pixel | | 1.920 x 1.080 |

*Jährlicher Energieverbrauch berechnet auf der Grundlage eines täglich vierstündigen Betriebs des Displays an 365 Tagen. Der tatsächliche Energieverbrauch hängt von der Art der Nutzung des Bildschirms ab.





Philips
Geschwungenes Full HD-
LCD-Display

E-Line

32 (31,5"/80 cm Diagonale)
Full HD (1.920 x 1.080)

322E1C

Einfach mitreißend

Das 80 cm (32") große Display des geschwungenen E-Line bietet ein besonders beeindruckendes Erlebnis im eleganten Design. Erleben Sie gestochen scharfe Full-HD-Bilder und einwandfreie Action-Szenen mit der AMD FreeSync Technologie.

Von unserer Umgebung inspiriertes, geschwungenes Design

- Geschwungenes Monitor-Design für ein intensives Erlebnis

Erstklassige Bildqualität

- VA-Monitor für überwältigende Bilder bei großem Betrachtungswinkel
- 16:9 Full-HD-Monitor für gestochen scharfe und detailgetreue Bilder
- Störungsfreies Spielerlebnis dank AMD FreeSync™ Technologie
- SmartContrast für Details in dunklen Bildszenen
- SmartImage Spielmodus, für Spieler optimiert

Funktionen – auf Sie zugeschnitten

- Kabelmanagement reduziert Kabelgewirr für einen ordentlichen Arbeitsplatz
- Geringere Ermüdung der Augen dank FlickerFree Technologie
- LowBlue Modus für augenschonende Produktivität
- HDMI sichert universelle digitale Anschlussmöglichkeiten
- DisplayPort-Verbindung für maximal realistische Bilder

PHILIPS

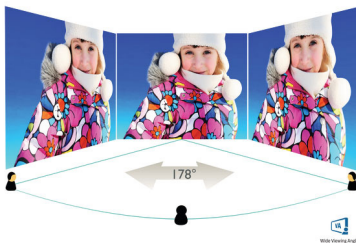
Besonderheiten

Geschwungenes Monitor-Design



Desktop-Monitore bieten eine persönliche Benutzererfahrung, für die sich ein geschwungenes Design gut eignet. Der geschwungene Bildschirm sorgt für einen angenehmen, subtilen Effekt, der Sie in den Fokus rückt.

VA-Monitor



Der Philips VA-LED-Monitor verwendet eine erweiterte Multi-Domain Vertical Alignment-Technologie, wodurch Sie statische Kontrastverhältnisse für besonders lebendige und helle Bilder erhalten. Herkömmliche Büro-Anwendungen werden mit Leichtigkeit angezeigt, besonders geeignet ist er aber für Fotos, das Surfen im Internet, Filme, Spiele und anspruchsvolle Grafikanwendungen. Dank der optimierten Pixelverwaltungstechnologie haben Sie einen extra breiten Betrachtungswinkel von 178/178 Grad, der gestochen scharfe Bilder ermöglicht.

16:9 Full-HD-Monitor



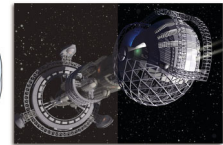
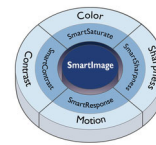
Bildqualität zählt. Herkömmliche Monitore bieten zwar Qualität, doch Sie erwarten mehr. Dieser Monitor verfügt über eine verbesserte Full HD-Auflösung von 1.920 x 1.080. Mit Full HD für klare Details mit hoher Helligkeit, unglaublichen Kontrasten und realistischen Farben können Sie realistische Bilder genießen.

Störungsfreies Gaming



Beim Gaming sollte man sich nicht zwischen abgehackter Spielwiedergabe oder gestörten Frames entscheiden müssen. Dank des neuen Philips Monitors gehören diese Probleme der Vergangenheit an. Erhalten Sie dank AMD FreeSync™ Technologie flüssige, störungsfreie Leistung bei jeder Bildrate, schnelle Bildschirmaktualisierung ohne Unterbrechungen sowie eine extrem kurze Reaktionszeit.

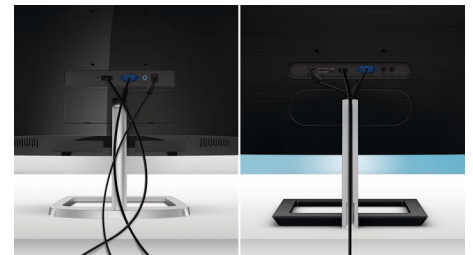
SmartImage Spielmodus



Without SmartImage™ GAME With SmartImage™ GAME

Das neue Philips Gaming Display verfügt über eine OSD-Steuerung mit Schnellzugriff (speziell auf Spieler abgestimmt) und bietet Ihnen mehrere Optionen. Der "FPS"-Modus (First Person Shooting) verbessert dunkle Bereiche in Spielen und ermöglicht Ihnen, versteckte Objekte in solchen Bereichen zu sehen. Der "Racing"-Modus stellt das Display auf die schnellste Reaktionszeit und hohe Farbwiedergabe ein, und nimmt zusätzlich Bildanpassungen vor. Der "RTS"-Modus (Real Time Strategy) verfügt über einen speziellen SmartFrame-Modus, der das Hervorheben des bestimmten Bereichs ermöglicht und Größen- und Bildänderungen erlaubt. "Gamer 1" und "Gamer 2" ermöglicht das Speichern individueller Einstellungen für unterschiedliche Spiele, um die beste Leistung sicherzustellen.

Verdeckte Kabel



Für einen sauberen Arbeitsplatz bietet dieser Monitor eine elegante Lösung für das Kabelmanagement. Kabel müssen nicht mit zusätzlichen Kabelbindern gebündelt werden. Ein verlängerter Schlitz bietet eine versteckte Ablage für Kabel. Er verbirgt Kabel und sieht in den meisten Umgebungen großartig aus, insbesondere in einen kleinen Räumen oder auf Schreibtischen, die zu einer Wand oder einem Fenster zeigen. Dank dieses Designs gehören verwirbelte Kabel der Vergangenheit an und der Schreibtisch ist übersichtlich.

Daten

Bild/Anzeige

- LCD-Displaytyp: VA LCD
- Art der Hintergrundbeleuchtung: W-LED-System
- Größe des Displays: 80 cm (31,5")
- Bildschirmbeschichtung: Blendfrei, 3 H, Glanzschleier 25 %
- Effektive Bildfläche: 698,4 (H) x 392,85 (V) mm – bei einer Krümmung von 1.500R*
- Bildformat: 16:9
- Maximale Auflösung: 1.920 x 1.080 bei 75 Hz*
- Pixeldichte: 70 PPI
- Reaktionszeit (normal): 4 ms (Grau zu Grau)*
- Helligkeit: 250 cd/m²
- Kontrastverhältnis (normal): 3.000:1
- SmartContrast: Mega Infinity DCR
- Pixelabstand: 0,364 x 0,364 mm
- Betrachtungswinkel: 178 ° (H)/178 ° (V), bei C/R > 10
- Bildoptimierung: SmartImage Spiel
- Farbspektrum (Standard): NTSC 85 %*, sRGB 104 %*
- Display-Farben: 16,7 m
- Abtastfrequenz: 53 bis 84 kHz (H)/48 bis 75 Hz (V)
- sRGB
- Flimmerfrei
- LowBlue Modus
- FreeSync

Anschlüsse

- Signal-Eingang: VGA (Analog), HDMI 1.4, DisplayPort 1.2
- Synchronisationseingang: Separate Synchronisation, Synchronisation auf Grün
- Audio-Ein-/Ausgang: Audio-Ausgang

Komfort

- Benutzerkomfort: Ein-/Ausschalter, Menü, Helligkeit, Input, SmartImage Spiel
- OSD-Sprachen (Bildschirmanzeige): Portugiesisch (Brasilien), Tschechische Republik, Niederländisch, Englisch, Finnisch, Französisch, Deutsch, Griechisch, Ungarisch, Italienisch, Japanisch, Koreanisch, Polnisch, Portugiesisch, Russisch, Chinesisch, Spanisch, Schwedisch, Chinesisch (traditionell), Türkisch, Ukrainisch
- Weiterer Komfort: Kensington-Sicherung, VESA-Halterung (100 x 100 mm)
- Plug & Play-Kompatibilität: DDC/CI, Mac OS X, sRGB, Windows 10/8.1/8/7

Standfuß

- Neigung: -5/20 Grad

Leistung

- Eingeschaltet: 40,6 W (norm.)
- Standby-Modus: < 0,5 W (norm.)
- Ausgeschaltet: < 0,3 W (norm.)
- Energieeffizienzklasse: A
- Leistungs-LED-Anzeige: Betrieb – Weiß, Standby-Modus – Weiß (blinkend)
- Stromversorgung: Intern, 100 bis 240 V AC, 50 bis 60 Hz

Abmessungen

- Produkt mit Standfuß (in mm): 709 x 523 x 281 mm
- Produkt ohne Standfuß (in mm): 709 x 425 x 88 mm
- Verpackung in mm (B x H x T): 800 x 625 x 236 mm

Gewicht

- Produkt mit Standfuß (in kg): 7,10 kg
- Produkt ohne Standfuß (in kg): 6,28 kg
- Produkt mit Verpackung (in kg): 10,01 kg

Betriebsbedingungen

- Temperaturbereich (in Betrieb): 0 bis 40 °C
- Temperaturbereich (außer Betrieb): -20 bis 60 °C
- Relative Luftfeuchtigkeit: 20 bis 80 %
- Höhenlage: Betrieb: 3.658 m, außer Betrieb: 12.192 m
- MTBF: 50.000 Stunden (ohne Hintergrundbeleuchtung) Stunde(n)

Nachhaltigkeit

- Umweltschutz und Energie: RoHS, Bleifrei, Frei von Quecksilber
- Recycelbares Verpackungsmaterial: 100 %

Kompatibilität und Standards

- Behördliche Zulassung: CE-Zeichen, CU-EAC, CB, UKRAINISCH, TÜV-BAUART

Gehäuse

- Farbe: Schwarz
- Abschließen: Strukturiert

Was ist in der Verpackung?

- Monitor mit Standfuß
- Kabel: HDMI-Kabel, Netzkabel
- Benutzerdokumentation



Ausstellungsdatum
2020-02-12

Version: 3.0.1

12 NC: 8670 001 59219
EAN: 87 12581 75847 9

© 2020 Koninklijke Philips N.V.
Alle Rechte vorbehalten.

Technische Daten können ohne vorherige Ankündigung geändert werden. Die Marken sind Eigentum von Koninklijke Philips N.V. oder der jeweiligen Firmen.

www.philips.com

* Radius der Monitorkrümmung in Millimeter

* Reaktionszeitwert gleich SmartResponse

* Die maximale Auflösung funktioniert für den HDMI- oder DP-Eingang.

* NTSC-Bereich basiert auf CIE1976

* sRGB-Bereich basiert auf CIE1931

* 2015 Advanced Micro Devices, Inc. Alle Rechte vorbehalten. AMD, das AMD Arrow Logo, FreeSync sowie jegliche Kombinationen davon sind Marken von Advanced Micro Devices, Inc. Andere Namen dienen lediglich zu Informationszwecken und sind möglicherweise Marken ihrer jeweiligen Eigentümer.

* Der Monitor kann von den Abbildungen abweichen.

Garantierichtlinien für Philips Fernseher, Monitore, Telefone, Projektoren, Audio-, Video-, Fax-, Diktier-Produkte und Zubehör für Automobile

In Deutschland, Österreich oder der Schweiz erworbene Produkte

Garantiebestimmungen

Der Garantiezeitraum beginnt mit dem Kaufdatum, wie auf Ihrem Kaufbeleg angegeben, und endet mit dem Ende des Zeitraums, wie im Abschnitt "Garantiezeitraum" unten angegeben. Wenn Ihr Produkt repariert werden muss, Sie aber den Kaufbeleg verloren haben oder der Einzelhändler Philips unbekannt ist (z. B. ein Verkäufer in einer Online-Auktion), wird festgelegt, dass der Garantiezeitraum drei Monate ab Herstellungsdatum, wie auf dem Produkt oder im Rahmen der Seriennummer angegeben, begonnen hat. Wenn ein Produkt ohne Herstellungsdatum oder Seriennummer auf dem Produkt repariert werden soll, ist ein gültiger Kaufbeleg erforderlich.

Wenn eine Reparatur nicht möglich oder nicht rentabel ist, kann Philips das Produkt durch ein neues oder generalüberholtes Produkt mit gleicher Funktionalität ersetzen. Nach einer Reparatur, einem Firmware-Upgrade oder Ersatz läuft der Garantiezeitraum weiterhin mit dem Original-Kaufdatum.

Was ist von der Garantie ausgenommen?

Die Garantie gilt weder für Folgeschäden (einschließlich, aber nicht beschränkt auf Datenverlust oder entgangene Erträge) noch bietet Sie eine Entschädigung für von Ihnen selbst ausgeführte Aktivitäten wie regelmäßige Wartung, Installation von Firmware-Updates oder Speichern bzw. Wiederherstellen von Daten.

Die Garantie tritt nicht in Kraft oder gilt nicht wenn:

- Der Kaufbeleg in irgendeiner Weise verändert oder unlesbar gemacht wurde.
- Die Modell-, Seriennummer oder der Code des Herstellungsdatums auf dem Produkt verändert, entfernt oder unlesbar gemacht wurde.
- Reparaturen, Modifikationen und/oder Veränderungen am Produkt durch nicht autorisierte Unternehmen oder Personen vorgenommen wurden.
- Der Defekt das Ergebnis einer übermäßigen Verwendung außerhalb des vorgesehenen Zwecks ist.
- Der Defekt durch Missbrauch des Produkts oder durch bestimmte Umgebungsbedingungen, die nicht der empfohlenen Benutzung des Produkts entsprechen, verursacht wurde.
- Der Defekt durch den Anschluss von Peripheriegeräten, zusätzlichen Geräten oder Zubehörteilen, deren Verwendung nicht in der Bedienungsanleitung empfohlen wird, verursacht wurde.
- Das Gerät beschädigt wurde, einschließlich, aber nicht beschränkt auf Beschädigungen durch Tiere, Blitzschlag, anormale Spannung, Feuer, Umweltkatastrophen, Transport oder Wasser (außer in der Bedienungsanleitung ist ausdrücklich angegeben, dass das Produkt abwaschbar ist).
- Normale Abnutzungserscheinungen oder Ersatzteile, die aufgrund ihrer Beschaffenheit als Verschleißteile eingestuft werden können (z. B. Staubsaugerbeutel oder Filterkartuschen).
- Das Produkt nicht ordnungsgemäß funktioniert, da es ursprünglich nicht für das Land, in dem Sie das Produkt verwenden, entwickelt, hergestellt, zugelassen wurde. Dies kann z. B. dann der Fall sein, wenn das Produkt importiert wurde.

- Das Produkt nicht ordnungsgemäß funktioniert, da Probleme mit dem Zugriff auf oder der Verbindung mit den Dienst Anbietern wie zum Beispiel Störungen des Anschlussnetzwerkes (z. B. TV-Kabel, Satellit oder Internet), Fehler bei der Verbindung des Abonnenten oder Korrespondenten, lokale Netzwerkfehler (Kabelverbindungen, Dateiserver, Verbindung des Benutzers) und Fehler des Übertragungsnetzwerkes (Interferenzen, Verschlüsselungen, Defekte oder schlechte Netzwerkqualität) vorliegen.

Garantiedauer

Der in der Überschrift dieses Dokuments erwähnte Garantiezeitraum für die Produktkategorien beträgt in Deutschland, Österreich oder der Schweiz 24 Monate, abgesehen von den folgenden Produktkategorien:

| Produktkategorie | Garantiedauer |
|--------------------------------|---------------|
| LCD-Monitor, Reihen B, S und P | 36 Monate |