



ICY BOX IB-1922MF-C32 with installed M.2 NVMe

Externes USB Type-C® Gehäuse für M.2 NVMe SSD

Haupteigenschaften

- Hochwertiges Aluminiumgehäuse im innovativen Kühlrippendesign
- PCIe 3.0 x4 Datenübertragungsraten mit bis zu 20 Gbit/s
- M-Key Sockel für NVMe SSDs, 22x 30/42/60/80 mm
- Verfügt über temperaturkontrollierten 30 mm Lüfter für aktive Kühlung
- Aktivierung des Schreibschutzes per Schalter
- Anschluss zum Hostcomputer über USB 3.2 (Gen 2x2) Type-C®
- Abwärtskompatibel zu USB 3.1/3.0/2.0
- Unterstützt Windows®, macOS®



Verpackungsinhalt

1x IB-1922MF-C32, 1x Type-C® zu Type-C® Kabel,
1x Phison PS5012-E1 254 960 GB Gen 3x4 NVMe, 1x Schraubendreher,
1x Schraubenset für M.2 Befestigung, 1x Silikon Wärmeleitpad,
1x Handbuch,

Externes USB Type-C® Gehäuse für M.2 NVMe SSD

Mit dem externen USB 3.2 Type-C® Gehäuse IB-1922MF-C32 können Sie eine NVMe SSD schnell und einfach mitnehmen. Es erlaubt Zugriff auf M.2 Datenträger von bis zu 2 TB, egal mit welchem Host Sie es verbinden. Das IB-1922MF-C32 ist kompatibel mit M.2 SSDs der Längen 30/42/60/80 mm, betriebsystemunabhängig und für eine Vielzahl von Anwendungen wie Hochgeschwindigkeitsspeicherung, Klonen eines Laufwerks oder das Ausführen eines mobilen Betriebssystems geeignet. Ein PCIe-Controller von Asmedia verleiht der NVMe im Inneren des IB-1922MF-C32 unglaubliche Datentransferraten von bis zu 20 Gbit/s Lesen und Schreiben und macht Ihre M.2 SSD gleichzeitig langlebiger und effizienter.

Technische Daten

Modell	IB-1922MF-C32 mit eingegauter M.2 NVMe
Artikel Nr.	60792
EAN-Code	4250078171287
Marke	ICY BOX
Farbe	Anthrazit/schwarz
Material	Aluminium, Kunststoff
Anschluss zum Hostcomputer	USB 3.2 (Gen 2x2) Type-C®
Übertragungsraten	Bis zu 20 Gbit/s
UASP Unterstützung	Ja
Kabellänge	35 cm
Socket	M.2 M-Key PCIe x4 (NVMe)
M.2 Kartengröße	22x 30/42/60/80 mm
M.2 Anschluss	PCIe x4 (NVMe)
Unterstützte M.2 Karten	M.2 PCIe 3.0 M-Key
SSD Kapazität	Bis zu 2 TB
Plug & Play	Ja
Kühlung	30x30 mm Lüfter

Lüfterlautstärke	~ 22 dB (A)
LED	Betrieb, Zugriff, Schreibschutz
Stromversorgung	Bus-gespeist
Betriebssystem	Windows®, macOS®
Systemvoraussetzungen	Das Gehäuse liefert nur an USB 3.2 (Gen 2x2) Hostschnittstellen und einem zur Verfügung stehenden Asmedia Chipsatz ASM3264 die volle Datenübertragungsrate von bis zu 20 Gbit/s.

Derzeit wird der USB 3.2 (Gen 2x2) Standard nicht von einem macOS® basierten Computer unterstützt.
Eine USB Type-A Hostschnittstelle kann in einigen Notebooks und PCs mit USB 3.1, 3.0 oder 2.0 angebunden sein und ebenfalls mit der jeweiligen Datenübertragungsrate Verwendung finden, indem Sie ein USB Type-C® zu Type-A Kabel verwenden (nicht im Lieferumfang enthalten).
Das Gehäuse arbeitet auch an Geräten mit der Thunderbolt™ 3 Schnittstelle mit der von USB 3.1 (Gen 2) angegebenen Transferrate von bis zu 10 Gbit/s.
Folgende Betriebssysteme werden grundsätzlich unterstützt: Windows®, macOS®

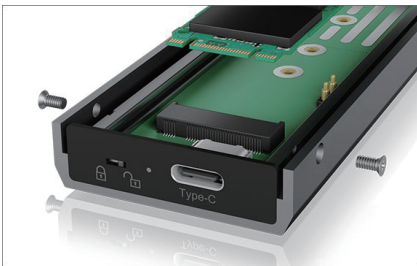


ICY BOX **IB-1922MF-C32** Externes USB Type-C® Gehäuse für M.2 NVMe SSD



Intelligent und kühl!

Lüfter mit intelligenter Temperaturkontrolle durch einen dafür vorgesehenen, eingebauten IC Chipsatz. Bei Gehäusetemperaturen über 40°C startet der Lüfter automatisch, unterschreitet die Temperatur 40° C, stoppt der Lüfter automatisch.



Einfach sicher!

Mit dem IB-1922MF-C32 können sensible Daten auf der verbauten M.2 SSD per Schalter vor Veränderungen geschützt und wieder freigegeben werden. Mit einer kleinen Handbewegung lässt sich der dafür zuständige Schalter des IB-1922MF-C32 in die gewünschte Position bewegen. Klick - Sicher.



Gelungene Symbiose

USB 3.2 (Gen 2x2)-fähige Anschlüsse an Computern sind längst noch kein Standard, auch wenn einige Desktop-Motherboards der neuesten Generation sie bereits vorweisen können. Umso wichtiger ist es, auf die neue USB-Spezifikation zu achten. Wer Technik-Vorreiter sein will, lässt sich von den unglaublichen Datenübertragungsraten der ICY BOX IB-1922MF-C32 Gehäuselösung überraschen und nutzt die perfekte Kombination mit unserer IB-PCI1901-C32 Erweiterungskarte!

Logistische Daten

Verpackungseinheit: 40 Stk./Karton
Gesamtgewicht: 10,76 kg/Karton
Bruttogewicht (mit Verp.): 0,247 kg
Nettogewicht: 0,148 kg

Abmessung/Karton: 440x325x230 mm
Abmessung (mit Verp.): 30x100x200 mm
Abmessung des Artikels: 102x42x24 mm
Ursprungsland: China