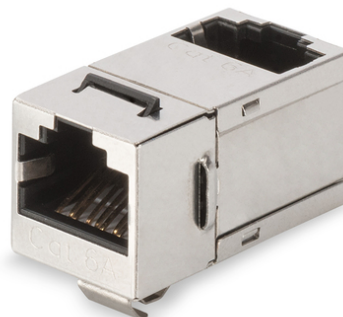


DIGITUS CAT 6A Klasse EA Modulare Kupplung, geschirmt, gewinkelt

DN-93910
EAN 4016032445630



CAT 6A Modular Kupplung, geschirmt RJ45 zu RJ45, 90° gewinkelt

Die Modularen Kupplungen von DIGITUS® sind geschirmt und bieten Ihnen hervorragende Leistung und Verbindungsqualität für Ihr Netzwerk. Ausgestattet mit 2 RJ45 Buchsen in der Belegung 1:1 sind sie zur Patch Panel Montage geeignet.

- Übertragungseigenschaft: Kategorie 6A, Klasse EA
- Anwendungsbereiche: Bis zu 500 MHz, 10GBase-T
- Normen: ISO/IEC 11801 2nd Ed., EN 50173-1, EIA/TIA 568-C, 802.3af, 802.3at PoE+
- Generelle Eigenschaften:
- Geeignet für 483 mm (19") Schrankmontage
- 2x RJ45-Buchsen, 8P8C
- 360°-Schirmkontaktierung
- 1:1 Belegt
- Technische Eigenschaften:
- Material Gehäuse: Zinkdruckguss, vernickelt
- Material RJ45-Buchse: ABS UL 94V-0

- Kontakt RJ45-Buchse: Vernickeltes Phosphor-Bronze, 0,5 µ vergoldeter Kontakt
- RJ-45-Schirmung: Vernickeltes Bronze
- Leiterplatte: FR4, UL 94V-0
- Physikalische Eigenschaften:
- Einsteckkraft: 30N max. (IEC 60603-7-5)
- Zugbelastung: 7,7 kg zwischen Buchse und Stecker
- Betriebstemperatur: -20 °C to +70 °C (ISO/IEC 11801, EN 50173-1, ANSI/TIA/EIA 568 C)
- Steckzyklus Buchse: > 750 gem. ISO/IEC 11801, IEC 60603-7-5
- Klemme: > 200 gem. ISO/IEC 11801, IEC 60603-7-5
- Isolationswiderstand: > 500 MOhm
- Kontaktwiderstand: < 20 MilliOhm
- Spannungsfestigkeit: 1000 VDC (Kontakt/Kontakt), 1500 VDC (Kontakt/Masse)
- Spannungsfestigkeit: 1000 VDC (Kontakt/Kontakt), 1500 VDC (Kontakt/Masse)

Logistische Daten

	Anzahl (Stück)	Gewicht (kg)	Tiefe (cm)	Breite (cm)	Höhe (cm)	cm³
Karton-VPE	600	7,40	29,00	51,00	28,00	41.412,00
Innen-VPE	100	1,23	25,00	27,00	7,00	4.725,00
Einzel-VPE	1	0,01	2,00	4,00	1,50	12,00
Netto einzeln ohne VP	1	-0,10	2,00	4,00	1,50	12,00