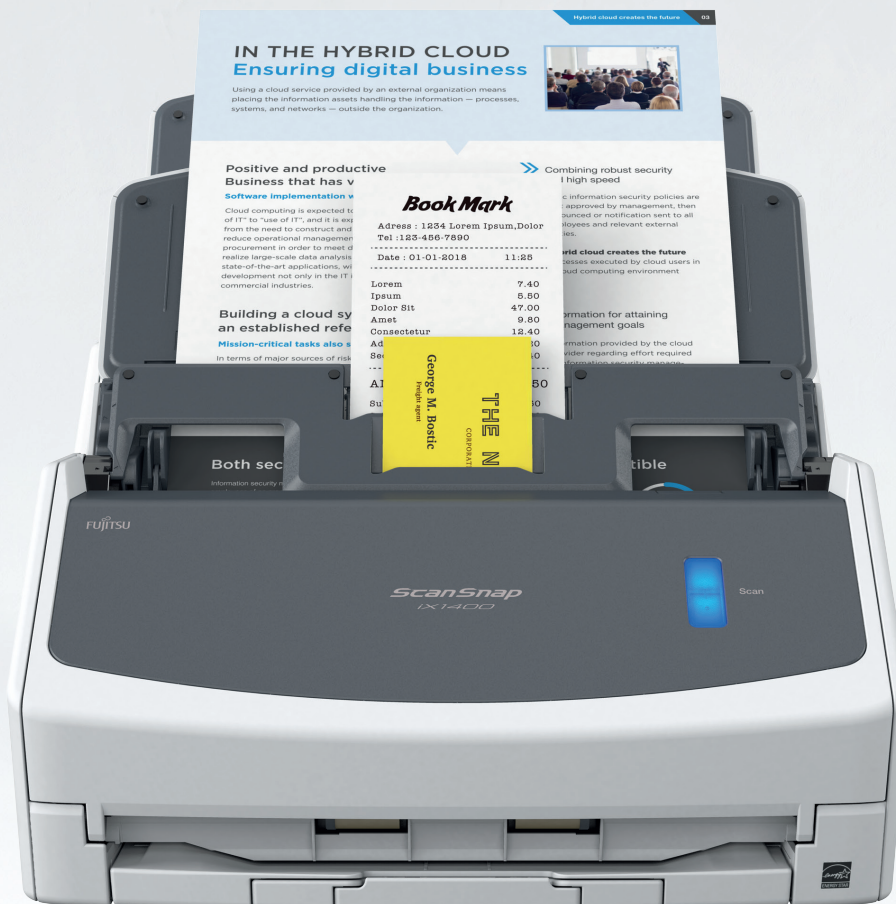




# ScanSnap

## IX1400



Schön einfach, mühelos effizient

# Schön einfach, mühelos effizient

## Drücken Sie einfach den blauen Knopf

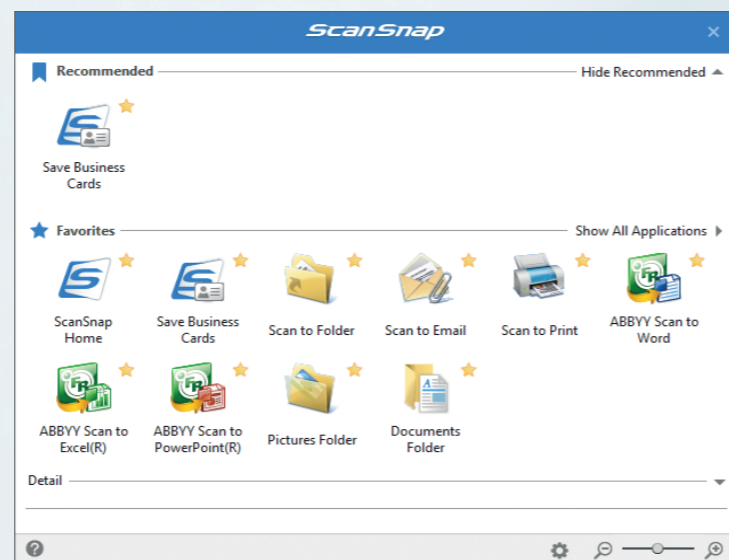
Sehr einfache Handhabung, die selbst IT-Neulinge vor keinerlei Probleme stellt: Der intuitive iX1400 digitalisiert, verarbeitet und organisiert verschiedene Arten von Dokumenten in einem einzigen Arbeitsschritt. Sie brauchen keine Technik-Kenntnisse. Sie müssen nur den blauen Knopf drücken.



Die Arbeit mit Dokumenten in Papierform ist ein notwendiger Teil des Lebens. Aber muss es so viel Aufwand sein?

Der ScanSnap iX1400 bietet fortschrittliche und doch erfrischend einfache Technologien für jedermann. Das One-Touch-Scannen ist die intelligentere Art der Arbeit für vielbeschäftigte Personen, indem es zeitraubende Aufgaben mit nur einem Knopfdruck in einfache verwandelt. Scannen, speichern und freigeben – es ist wirklich so einfach.

Da keine umfangreichen Konfigurationen vorgenommen werden müssen, ist der iX1400 in Rekordzeit einsatzbereit. Über die Schnellmenü-Funktion können Sie im Handumdrehen den gewünschten Dateityp erstellen, sei es ein durchsuchbares PDF, eine bearbeitbare Word-, Excel- sowie PowerPoint-Datei oder die Extraktion von Daten aus Quittungen und Visitenkarten.



## Form und Funktion

Der iX1400 wurde für moderne Unternehmen entwickelt und sowohl kompakt als auch elegant genug, um in den meisten Arbeitsbereichen Platz zu finden, vom Büroschreibtisch bis zum Couchtisch. Er wird Sie begleiten, wo immer Ihre Arbeit Sie hinführt. Und das ist vor allem im Homeoffice ein nicht unwesentlicher Vorteil.

Und sollten Sie Ihre Scan-Aktivitäten noch effizienter gestalten wollen, können Sie mit der intuitiven ScanSnap Home-Software automatisch die benötigten Dateien erstellen und an den gewünschten Orten speichern. Gleichzeitig bietet der iX1400 eine leistungsstarke Such- und Abruffunktion für Ihre Scans. Entwickelt vom weltweit führenden Hersteller von Dokumentenscannern gestaltet der intuitiv zu bedienende iX1400 die Arbeit mit Dokumenten in Papierform so einfach wie möglich und verbindet die digitale mit der analogen Welt mit nur einer Berührung.

Weitere Informationen zu ScanSnap erhalten Sie auf unserer Website : [www.scansnapit.com/de](http://www.scansnapit.com/de)

## Eine Scan-Erfahrung, die Sie lieben werden

### Einsatzbereit in nur wenigen Minuten

Der iX1400 ist so einfach einzurichten, dass es wirklich jeder Anwender schafft. Verabschieden Sie sich von komplexen Einstellungen oder Problemen mit der Treiberkompatibilität. Einfach den Karton öffnen, in wenigen Minuten einrichten und die blaue Taste drücken, um sofort mit dem Scannen auf Knopfdruck zu beginnen. Es ist wirklich so einfach.

### Im Schnellmenü zur sofortigen Dateierstellung

Dank des ScanSnap-Schnellmenüs können Sie direkt in die Anwendungen scannen, die Sie kennen und nutzen. Wählen Sie, ob die Bilder direkt in einen Ordner, per E-Mail oder sogar auf einen Drucker gescannt werden sollen.

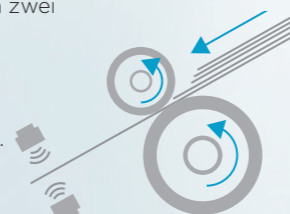


Extrahieren Sie Daten von Quittungen und Visitenkarten in csv-laden Sie Ihre Scans in die Cloud. Erstellen Sie durchsuchbare PDFs, oder öffnen Sie Ihren Scan sofort als vollständig bearbeitbare Datei in Word, Excel oder Powerpoint. Sie können auch weitere Anwendungen zum Schnellmenü hinzufügen, Sie haben die Wahl.

### Branchenführende Zuverlässigkeit

Dank professioneller Einzugstechnologie und Ultraschallsensoren verarbeitet ScanSnap mehrseitige Dokumente mit Leichtigkeit und kann Sie auch warnen, wenn zwei oder mehr Seiten gleichzeitig eingezogen werden.

So können Sie sicher sein, dass keine einzige Seite verloren geht.



### Sichere Verbindung im Handumdrehen

Niemand möchte viel Zeit für die Installation aufwenden. Der USB 3.2-Anschluss wird direkt an Ihren Laptop oder PC angedockt und erspart Ihnen so unter anderem den Stress, sich mit der WLAN-Konfiguration herumschlagen zu müssen.

### Schnell und einfach

Öffnen Sie einfach die Abdeckung und ScanSnap ist einsatzbereit. Scannen Sie auf in einem Schritt mühelos bis zu 50 ein- oder doppelseitige Dokumente mit einer Geschwindigkeit von 40 Blatt pro Minute. Dank einer Vielzahl von intelligenten Bildverarbeitungsfunktionen, die für Sie automatisch vorgenommen werden, können Sie ohne jegliche Voreinstellungen sicher scannen.

### Kompakt, elegant, vielseitig

Der elegante ScanSnap iX1400 passt perfekt in moderne Arbeitsumgebungen, wo immer Sie Ihren Schreibtisch einrichten. Der automatische Dokumenteneinzug eignet sich perfekt für Dokumente im A4-Format sowie für größere Vorlagen, die auf die Hälfte gefaltet werden können. Dieser Scanner bietet fortschrittliche Funktionalität auf kompakter Stellfläche. Die doppelseitige Scanfunktion (Duplex) verkürzt die Durchlaufzeiten um die Hälfte.

### Quittungen und Visitenkarten sind nicht länger ein Ärgernis

Scannen Sie kleinere Dokumente mühelos mit der Quittungshilfe. Diese ist so konzipiert, dass sie auch bei geschlossener Abdeckung das Einlegen von Dokumenten vor dem Betätigen der Scan-Taste spürbar vereinfacht.



## Vollumfängliche Dokumentenverwaltung

### ScanSnap Home software

Mit der ScanSnap Home-Software können Sie gescannte Daten von Dokumenten, Quittungen, Visitenkarten, Fotos und mehr einfach verwalten, bearbeiten und nutzen.



Dokumente werden automatisch erkannt und nach Dokumenttyp gruppiert (Quittungen, Fotos, Visitenkarten usw.), während Ordner, Tags und Schlüsselwörter es Ihnen ermöglichen, Informationen einfacher denn je zuvor zu organisieren, zu suchen und zu finden.

Weitere Informationen zu ScanSnap erhalten Sie auf unserer Website : [www.scansnapit.com/de](http://www.scansnapit.com/de)



## Allgemeine Angaben

|                                         |                                                                                                                                                                                                                                               |
|-----------------------------------------|-----------------------------------------------------------------------------------------------------------------------------------------------------------------------------------------------------------------------------------------------|
| <b>Produktname</b>                      | <b>iX1400</b>                                                                                                                                                                                                                                 |
| Scannertyp                              | Automatischer Dokumenteneinzug, doppelseitig                                                                                                                                                                                                  |
| Bildsensor                              | Farb-CIS (Contact Image Sensor, Kontakt-Bildsensor) (vorne und hinten)                                                                                                                                                                        |
| Lichtquelle                             | Dreifarbige LED (Rot/Grün/Blau)                                                                                                                                                                                                               |
| Optische Auflösung                      | 600 dpi                                                                                                                                                                                                                                       |
| Scangeschwindigkeit (A4, Hochformat)    | 40 Seiten/Min. (300 dpi–600 dpi)                                                                                                                                                                                                              |
| Standardgrößen                          | A4, A5, A6, B5, B6, Visitenkarte, Postkarte, Letter, Legal                                                                                                                                                                                    |
| Benutzerdefinierte Größen               | Minimum: 50,8 mm x 50,8 mm (2 x 2 Zoll) Maximum: 216 mm x 360 mm (8,5 x 14,17 Zoll)                                                                                                                                                           |
| Papiergrößen mit optionaler Trägerfolie | A3, B4, Double Letter, Fotos und alle Standardgrößen                                                                                                                                                                                          |
| Papiergewicht (Stärke)                  | 40 g/m <sup>2</sup> bis 209 g/m <sup>2</sup> (11 bis 56 Pfund) <i>variiert je nach Papiergröße</i>                                                                                                                                            |
| Kartenscan                              | Karte ohne Prägung: 0,76 mm oder weniger<br>Karte mit Prägung: 0,76 + 0,48 mm im Querformat (ISO7810-konform)                                                                                                                                 |
| Kapazität Blatteinzug                   | 50 Blätter Standard-A4 (80 g/m <sup>2</sup> ) <i>variiert je nach Papierdicke</i>                                                                                                                                                             |
| Multifeed-Erkennung                     | Überlappungserkennung, Längenerkennung                                                                                                                                                                                                        |
| Bildverarbeitungsfunktionen             | Automatisch: Größenerkennung, Farberkennung, Zuschneiden, Schräglagenkorrektur, Rotation, Erkennung / Entfernung von Leerseiten, Bildglättung, Bildbetonung, Fehlerstreuung, Randkorrektur, JPEG-Kompression, Reduzierung vertikaler Streifen |
| Dateiausgabeformate                     | JPEG, PDF, durchsuchbare PDF<br>Passwortgeschützte PDF, PDF/A (nur Windows®)                                                                                                                                                                  |
| USB-Schnittstelle                       | USB 3.2 Gen 1 / 2.0 / 1.1 (Anschluss Typ B)                                                                                                                                                                                                   |
| Leistungsanforderungen                  | 100–240 Volt AC 50/60 Hz                                                                                                                                                                                                                      |
| Energieverbrauch                        | Betriebsmodus: 17 W oder weniger. Ruhezustand: 1,5 W oder weniger                                                                                                                                                                             |
| Betriebsumgebung                        | Temperatur: 5 °C bis 35 °C Relative Feuchtigkeit: 20 bis 80 % (nicht kondensierend)                                                                                                                                                           |
| Gerätabmessungen (B x T x H)            | 292 mm x 161 mm x 152 mm 11,50 x 6,34 x 5,98 Zoll                                                                                                                                                                                             |
| Gewicht des Gerätes                     | 3,2 kg (7,1 Pfund)                                                                                                                                                                                                                            |
| Gerätetreiber                           | ScanSnap-spezifischer Treiber<br>Windows®: Keine Unterstützung von TWAIN/ISIS®<br>macOS®: Keine Unterstützung von TWAIN                                                                                                                       |
| Umweltverträglichkeit                   | ENERGY STAR® / RoHS                                                                                                                                                                                                                           |
| Standard-Garantie                       | 1 Jahr                                                                                                                                                                                                                                        |

## Software

| Mitgelieferte Software                                                                                |        |
|-------------------------------------------------------------------------------------------------------|--------|
| Windows                                                                                               | macOS® |
| ScanSnap Home <sup>1</sup>                                                                            |        |
| ScanSnap Manager                                                                                      |        |
| ABBYY® FineReader for ScanSnap™ <sup>1</sup>                                                          |        |
| <i>Hinweis: Für den Download der mitgelieferten Software ist eine Internetverbindung erforderlich</i> |        |

<sup>1</sup> Umfasst eine Benutzerlizenz

## Zubehör

|                                  | Optionales Zubehör                                                                         | Artikelnummer |
|----------------------------------|--------------------------------------------------------------------------------------------|---------------|
| ScanSnap Tragetasche Typ 5       | Schützt den Scanner vor Staub und Kratzern                                                 | PA03951-0651  |
| Dokumententrägerfolien (5 Stück) | Transparente Hüllen zum Scannen von A3-Dokumenten, kleinen oder beschädigten Dokumenten    | PA03360-0013  |
| Fototrägerfolien (3 Stück)       | Transparente Hüllen zum Scannen von Fotos und Postkarten                                   | PA03770-0015  |
| Reinigungstücher                 | Spezielle ScanSnap Reinigungstücher (24 Stück)                                             | CON-CLE-W24   |
| Verbrauchsmaterialien-Kit        | Beinhaltet 1x Einzugsrolle und 1x Bremsrolle. Geschätzte Lebensdauer: Bis zu 200.000 Scans | CON-3656-200K |
| 3 Jahre Garantieverlängerung     | Verlängert die einjährige Standardgarantie auf 3 Jahre                                     | U3-EXTW-DKT   |

Detaillierte Spezifikationen und Mindestsystemanforderungen sind einsehbar auf [ScanSnapit.com](http://ScanSnapit.com)

©2020 PFU Limited. Alle Rechte vorbehalten. ScanSnap, ScanSnap Home, ScanSnap Manager und ihre Logos sind Marken oder eingetragene Marken von PFU Limited in Japan. ©2020 Fujitsu Limited. Alle Rechte vorbehalten. Fujitsu, das Fujitsu Logo und das Infinity Symbol sind Marken oder eingetragene Marken von Fujitsu Limited in Japan und/oder anderen Ländern. ©2020 ABBYY Software Ltd. Alle Rechte vorbehalten. ABBYY und FineReader sind Marken von ABBYY Software, Ltd. und in einigen Rechtsprechungen auch eingetragene Marken. ©2020 Microsoft Corporation. Alle Rechte vorbehalten. Windows®, Word®, Excel®, PowerPoint® und ihre Logos sind Marken oder eingetragene Marken von Microsoft Corporation in den USA und/oder anderen Ländern. ©2020 OpenText Corporation. Alle Rechte vorbehalten. ISIS™ und sein Logo sind eingetragene Marken von OpenText Corporation in den USA und/oder anderen Ländern. Weitere Unternehmens- und Produktnamen sind (eingetragene) Marken der entsprechenden Unternehmen.



PFU Limited, ein Unternehmen von Fujitsu, hat festgestellt, dass dieses Produkt die ENERGY-STAR®-Anforderungen für Energieeffizienz erfüllt. ENERGY STAR® ist eine eingetragene Marke in den USA.

**PFU (EMEA) Limited**  
4th Floor, Belmont  
Belmont Road  
Uxbridge, UB8 1HE  
United Kingdom

Tel: +44 (0)20 8573 4444

**PFU (EMEA) Limited**  
Tower 2  
Mies-van-der-Rohe  
Straße 8  
80807 München  
Germany

Tel: +49 (0)89 32378 0

**PFU (EMEA) Limited**  
Viale Monza, 259  
20126 Milano (MI)  
Italy

Tel: +39 02 26294 1

**PFU (EMEA) Limited**  
Camino Cerro de los Gamos, 1  
28224 Pozuelo de Alarcón  
Madrid  
Spain

Weitere Informationen zu ScanSnap erhalten Sie auf unserer Website : [www.scansnapit.com/de](http://www.scansnapit.com/de)

