



Deklaracija o usklađenosti Samo za Europu

Mi, BROTHER INDUSTRIES, LTD.
15-1, Naeshiro-cho, Mizuho-ku,
Nagoya, 467-8561, Japan,
izjavljujemo da je ovaj proizvod u skladu s osnovnim zahtjevima i ostalim odgovarajućim odredbama Direktiva 2006/95/EZ, 2004/108/EZ i 2009/125/EZ. Deklaracija o usklađenosti nalazi se na našoj web stranici. Iđite na <http://solutions.brother.com> → odaberite regiju (npr. Europe) → odaberite zemlju → odaberite svoj model → odaberite „Manuals“ → odaberite Deklaraciju o usklađenosti (* Kad se od vas traži, odaberite jezik.).

Međunarodna ENERGY STAR® izjava o usklađenosti
Svima međunarodnog programa ENERGY STAR® je zagarunjavajući razvoj i popularizaciju energetske učinkovite uređaje opreme.
Kao partner ENERGY STAR® tvrtka Brother Industries, Ltd. odlučila je da ovaj proizvod udovolji smjernicama za energetske učinkovitosti ENERGY STAR®.



Sigurnosne mjere

Pročitajte i razumijte sve ove upute te ih sačuvajte za kasniju uporabu. Pridržavajte se svih upozorenja i uputa označenih na proizvodu.

UPOZORENJE Ukazuje na moguću opasnu situaciju koja bi, ako se proizvodom bude rukovalo bez pridržavanja upozorenja i uputa, mogla prouzročiti smrt ili opasne ozljede.

OPREZ Ukazuje na moguću opasnu situaciju koja bi, ako se proizvodom bude rukovalo bez pridržavanja upozorenja i uputa, mogla prouzročiti manje ili blaže ozljede ili oštećenje na imovini.

Simboli korišteni u priručnicima za ovaj proizvod su sljedeći:

- NEDOZVOLJENA radnja.
- NEMOJTE prskati proizvod ili ga uranjati u vodu.
- Obavezna radnja.
- Upozorava na moguću strujni udar.
- NEMOJTE rastavljati proizvod.
- NEMOJTE dodirivati određeni dio proizvoda.
- Iskopčavanje.

Za sigurno korištenje uređaja

UPOZORENJE

Slijedite ove smjernice kako biste izbjegli požar, strujni udar ili drugu štetu.

- Uređaj**
 - Pravilno odložite plastične vrećice i držite ih podalje od beba i djece. Plastične vrećice nisu predviđene za odijevanje ili igru.
 - Odmah iskopčajte kabel napajanja i prestanite koristiti uređaj ako primjetite bilo kakav neobičan miris, toplinu, dim, gubitak boje, deformaciju ili bilo što neobično tijekom rada uređaja.
 - Uređaj ne rastavljajte. Za provjeru, prilagodbu i popravak uređaja obratite se maloprodajnoj trgovini u kojoj ste kupili uređaj ili lokalnom ovlaštenom servisnom centru.
 - Nemojte ispuštati, baciti ili na bilo koji drugi način oštetiti uređaj.
 - Ne dozvolite da bilo kakve tekućine dođu u dodir s uređajem.
 - Prilikom čišćenja uređaja obavezno isključite uređaj i iskopčajte kabel napajanja iz električne utičnice. U protivnom biste mogli prouzročiti strujni udar ili izazvati požar.
 - Ne koristite uređaj dok se u njemu nalaze strani predmeti. Nemojte u uređaj bacati bilo kakve metalne predmete, poput spajalica. Ako voda ili bilo kakvi predmeti dospju u uređaj, iskopčajte kabel napajanja iz električne utičnice i uklonite predmet. Po potrebi se javite maloprodajnoj trgovini u kojoj ste kupili uređaj ili lokalnom ovlaštenom servisnom centru.
- Kako biste izbjegli moguću požar ili strujni udar, nikad ne rastavljajte uređaj niti dozvolite da se smok.
- Ne koristite razjedivač, benzen, alkohol ili druga organska otapala za čišćenje uređaja. U protivnom biste mogli oštetiti površinski premaz. Za čišćenje uređaja koristite mekanu, suhu krpu.
- Na uređaj ne stavljajte nikakve teške predmete ili predmete koji sadrže vodu. Ako voda ili bilo kakvi predmeti dospju u uređaj, obratite se maloprodajnoj trgovini u kojoj ste kupili uređaj ili lokalnom ovlaštenom servisnom centru. Ako biste nastavili koristiti uređaj s vodom ili stranim predmetom u njemu, mogli biste ga oštetiti ili se ozlijediti.
- Uređaj ne postavljajte na mjesto gdje bi se mogao smočiti, poput kuhinje, kupaošnice ili blizu ovlaživača zraka. U protivnom biste mogli prouzročiti strujni udar ili izazvati požar.
- Ne dozvolite da organska otapala (benzen, razjedivač, odstranjivač laka za nokte, osvježivač, itd.) dođu u dodir s uređajem i njegovim kabelima. Oprema bi se u protivnom mogla deformirati ili istopiti, što bi rezultiralo rizikom od strujnog udara ili požara.

Slijedite ove smjernice kako biste izbjegli požar, strujni udar ili drugu štetu.

- Kabel napajanja**
 - Koristite samo ovlaštenu izvor napajanja (220 - 240 V AC) za uređaj.
 - Koristite samo kabel napajanja koji ste dobili s uređajem.
 - Ako su vam ruke mokre, ne dodirujte kabel napajanja ili utikač.
 - Električnu utičnicu nemojte preopteretiti s previše uređaja ili kabel napajanja ukopčati u oštećenu električnu utičnicu.
 - Nemojte rezati, oštetiti ili mijenjati kabel napajanja ili stavljati teške predmete na njega.
 - Redovito iskopčavajte utikač iz električne utičnice te čiste bazu prvog utikača i između njih. Ako utikač na duže vrijeme ostavi u električnoj utičnici, prašina će se nakupiti na bazi prvog utikača. Tako bi mogao nastati kratki spoj, koji bi mogao izazvati požar.
 - Ako je kabel napajanja oštećen, nemojte ga koristiti.
 - Uvjerite se da je kabel napajanja ispravno ukopčan u električnu utičnicu.
 - Nemojte vući kabel napajanja kad utikač iskopčavate iz električne utičnice. U protivnom biste mogli prouzročiti strujni udar ili izazvati požar.
 - Nemojte savijati, lomiti ili na bilo koji način oštetiti kabel jer biste mogli prouzročiti strujni udar, požar ili kvar na uređaju.

OPREZ

Slijedite ove smjernice kako biste izbjegli požar, strujni udar ili drugu štetu.

- Uređaj**
 - Uređaj bi se mogao pokvariti ako bi se ostavio blizu televizora, radija, itd. Uređaj nemojte koristiti blizu uređaja koji mogu izazvati elektromagnetsku interferenciju.
 - Pobrinite se da djeca ne stavljaju prste u pokretne dijelove ili otvore na uređaju.
 - Električna utičnica treba biti blizu uređaja i lako dostupna.
 - Ne dirajte rezač. Mogli biste se ozlijediti.
 - Uređaj nemojte izlagati izravnoj sunčevoj svjetlosti, postavljati ga blizu grijača ili ostalih kućanskih aparata koji se zagrijavaju te na bilo kojem mjestu gdje bi bio izložen iznimno visokim ili niskim temperaturama, visokoj vlažnosti ili prašini. U protivnom biste prouzročili kvar na uređaju.
 - Nemojte držati ni podizati uređaj hvatajući ga za poklopac DK role. Poklopac bi se mogao odvojiti pa bi držite uređaj samo jednom rukom. Uređaj bi vam mogao skliznuti iz ruke i pasti.
 - Pazite na ispravnu usmjerenost i postupak kad pričvršćujete razne kabele i optičke proizvode. Osim toga, koristite samo određene kabele i optičke proizvode. U protivnom biste mogli izazvati požar ili se ozlijediti. Prizdržavajte se uputa iz priručnika kako biste pravilno pričvrstili opremu.
- Kabel napajanja**
 - Ako se uređaj neće koristiti dulje vrijeme, uklonite kabel napajanja iz električne utičnice.
- Rezač**
 - Ne dirajte oštricu rezača.
 - Ne otvarajte gornji poklopac dok je rezač u funkciji.
- Postavljanje/skladištenje**
 - Stavite uređaj na ravnu, stabilnu površinu, poput stola.
 - Ne stavljajte teške predmete na uređaj.

Opće sigurnosne mjere

- Uređaj**
 - Ovaj uređaj je precizan. Nemojte ispuštati, baciti ih na neki drugi način oštetiti uređaj.
 - Nemojte podizati uređaj hvatajući ga za poklopac spremnika DK role. Poklopac bi se mogao odvojiti pa bi uređaj mogao pasti i oštetiti se.
 - Nemojte zapriječiti izlazni prorez za naljepnicu ili USB ulaz niti u njih umetati bilo kakve predmete.
 - Koristite samo kabel sučelja (USB kabel) koji je isporučan s uređajem.
 - Ako uređaj ne budete koristili duže vrijeme, iz uređaja uklonite DK rol.
 - Nemojte pokušavati ispisivati na naljepnicu dok je otvoren poklopac DK role.

Kabel napajanja
Uređaj postavite blizu lako dostupne, standardne električne utičnice.

- DK rola (DK naljepnica i DK traka)**
 - Koristite samo autentičnu dodatnu opremu i potrošni materijal tvrtke Brother (s oznakama). Nemojte koristiti nikakvu neovlaštenu dodatnu opremu ili potrošni materijal.
 - Ako je naljepnica pričvršćena na mokru, prljavu ili masnu površinu, lako bi se mogla odlijepiti. Prije nego zalijepite naljepnicu, očistite površinu na koju ćete je zalijepiti.
 - DK role koriste termalni papir ili foliju čije boje mogu izbijeljeti ili se odlijepiti s površina ako se izlože ultraljubičastom svjetlu, vjetru ili kiši.
 - Ne izlažite DK role izravnoj sunčevoj svjetlosti, visokim temperaturama, visokom vlaži ili prašini. Spremite ih na hladno i mračno mjesto. DK role upotrijebite ubrzo nakon otvaranja paketa.
 - Grebanje ispisane naljepnice noktima ili metalnim predmetima ili dodirivanje ispisane površine vlačnim ili znojnim rukama može prouzročiti promjenu ili izbijeljenje boje.
 - Naljepnice nemojte lijepiti na ljude, životinje ili biljke. Osim toga, naljepnice nemojte nikad bez dozvole lijepiti na javnu ili privatnu imovinu.
 - Budući da je završetak DK role napravljen tako da se ne lijepe na navikati naljepnica, posljednja naljepnica možda se neće pravilno izrezati. Ako se to dogodi, uklonite preostale naljepnice, umetnite novu DK rol u i ponovno ispišite posljednju naljepnicu.
 - Napomena: Zbog toga bi broj DK naljepnica sadržanih na svakoj DK roli mogao biti veći od naznačenog na paketu.
 - Ako se naljepnica ukloni nakon što se zalijepi na površinu, dio naljepnice možda se neće odvojiti.
 - Prije uporabe CD/DVD naljepnica obavezno slijedite upute iz korisničkog priručnika CD/DVD čitača o lijepljenju CD/DVD naljepnica.
 - Nemojte koristiti CD/DVD naljepnice u CD/DVD čitaču s prorezom, kao što je CD čitač u automobilu, gdje se CD gumu u prorez u CD čitaču.
 - Kad CD/DVD naljepnicu zalijepite na CD/DVD, nemojte je gultiti jer biste mogli skiniuti tanki površinski sloj na disku i oštetiti ga.
 - Ne lijeplite CD/DVD naljepnice na CD/DVD diskove napravljene za uporabu s inkjet pisačima. Naljepnice se lako odijepaju s ovih diskova, a uporaba diskova s odijepljenim naljepnicama može dovesti do gubitka ili oštećenja podataka.
 - Prilikom lijepljenja CD/DVD naljepnica koristite aplikator koji ste dobili s rola CD/DVD naljepnica. Ako to ne budete radili, mogli biste oštetiti CD/DVD čitač.
 - Korisnici preuzimaju punu odgovornost za lijepljenje CD/DVD naljepnica. Tvrtka Brother ne prihvaća odgovornost za svaki gubitak ili oštećenje podataka koji su uzrokovani neodgovarajućom uporabom CD/DVD naljepnica.
 - Pazite da ne ispuštite DK rol.
 - DK role koriste termalni papir i termalnu foliju. I naljepnica i ispis izbijeljeće ako se izlože sunčevoj svjetlosti i toplini. Ne koristite DK role za vanjsku uporabu koja zahtijeva izdržljivost.
 - Ovisno o području, materijalu i uvjetima okoline, oznaka bi se mogla odlijepiti ili se tako zalijepiti da se više ne može ukloniti ili bi se boja naljepnice mogla promijeniti ili prenijeti na druge predmete. Prije stavljanja naljepnice provjerite klimatske uvjete i materijal. Testirajte naljepnicu tako da mali dio naljepnice zalijepite na neupijeno mjesto na predviđenoj površini.

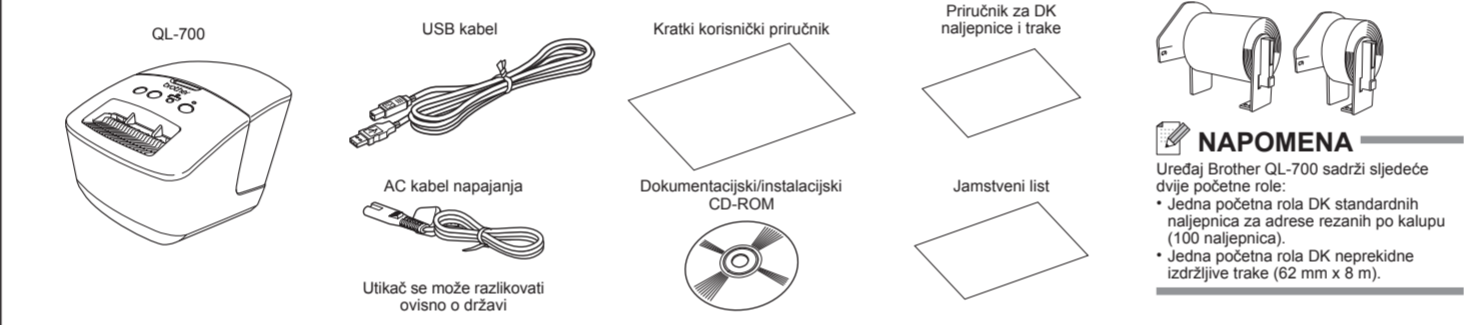
CD-ROM i softver

- CD-ROM nemojte grebati ili izlagati visokim ili niskom temperaturama.
- Ne stavljajte teške predmete na CD-ROM i ne pritišćite ga.
- Softver koji se nalazi na CD-ROM-u predviđen je jedino za korištenje s ovim uređajem. Za detaljne informacije pogledajte licencu na CD-ROM-u. Ovaj softver neće se instalirati na više računala za uporabu u uređaju, itd.

Započnite ovdje

1 Raspakirajte uređaj QL-700 i provjerite komponente.

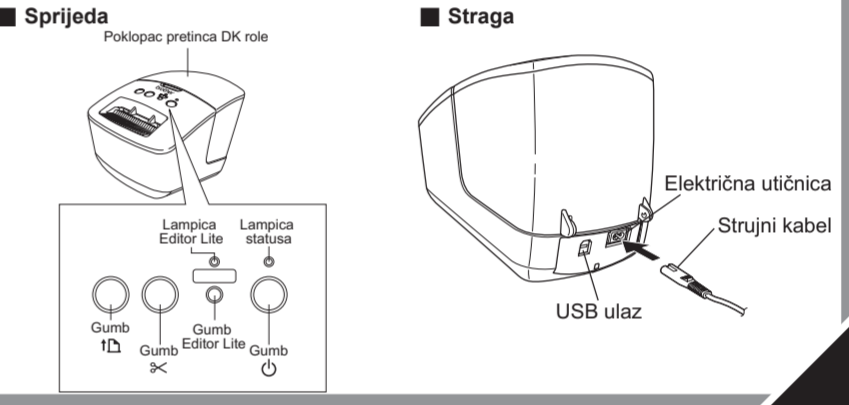
Prije uporabe pisača provjerite sadržaj li pakiranje sljedeće komponente. Ako bilo koji dio nedostaje ili je oštećen, obratite se prodavaču Brotherovih proizvoda.



NAPOMENA

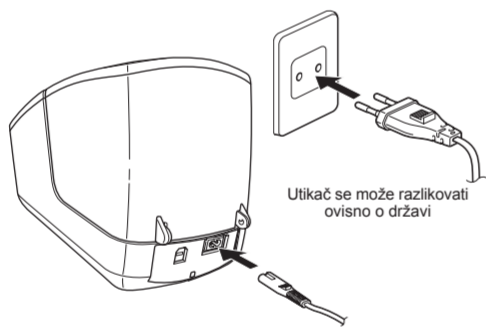
Uređaj Brother QL-700 sadrži sljedeće dvije početne role:
• Jedna početna rola DK standardnih naljepnica za adrese rezanih po kalupu (100 naljepnica).
• Jedna početna rola DK neprekidne izdržljive trake (62 mm x 6 m).

Opis dijelova (glavna ispisna jedinica)



2 Spojite uređaj s izvorom napajanja.

Spojite kabel napajanja na uređaj QL-700, zatim ukopčajte kabel napajanja u električnu utičnicu.



Utikač se može razlikovati ovisno o državi.

Definicija lampice statusa

Lampica statusa na Brother QL pisaču ukazuje na trenutno radno stanje.

Lampica	Stanje
Ne svijetli	Uređaj je ISKLJUČEN.
Zelena lampica svijetli	Uređaj je UKLJUČEN.
Zelena lampica treperi	Uređaj prima podatke s računala. Uređaj prenosi podatke.

Lampica	Stanje
Narančasta lampica svijetli	Poklopac role je otvoren. Pravilno zatvorite poklopac role. Uređaj je u prijelaznom stanju resetiranja. Za detaljne informacije o resetiranju uređaja QL-700 pogledajte Korisnički priručnik (PDF).
Narančasta lampica treperi	Hlađenje (pričekajte da se snizi temperatura ispisne glave). U tjeku je resetiranje. Za detaljne informacije o resetiranju uređaja QL-700 pogledajte Korisnički priručnik (PDF).
Crvena lampica svijetli	Uređaj je pokreće.

Lampica	Stanje
Crvena lampica treperi	Ukazuje na jednu od sljedećih pogrešaka. Crvena lampica polako treperi (dvaput u sekundi u intervalima od sekunde): • Završetak DK role. • Pogreška kod ulaganja. • Nema DK role. • Pogreška u prijenosu. • Poklopac role je otvoren (tijekom rada). • Pogreška kod implementacije podataka. • Crvena lampica treperi u nepravilnim intervalima. • Pogreška na rezaču. • Crvena lampica brzo treperi: • Pogreška EEPROM.

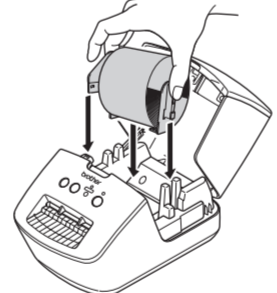
3 Postavite DK rol.

3-1
Pritisnite i držite pritisnut gumb kako biste isključili uređaj QL-700. Uхватite uređaj Brother QL-700 za prednju stranu i čvrstim pokretom podignite poklopac spremnika DK role kako biste ga otvorili.



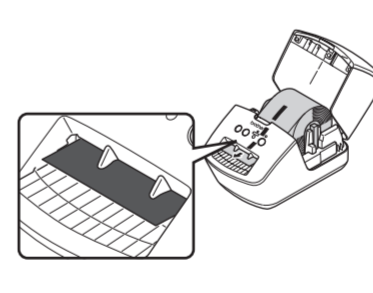
3-2
Stavite navitak u vodilice navitka u spremniku DK role.

- VAŽNO**
 - Uvjerite se da su krakovi navitka čvrsto umetnuti u vodilice navitka na lijevoj i desnoj strani.
 - Umetnite navitak s DK rolom u vodilicu navitka, koja se nalazi s desne strane uređaja Brother QL-700.



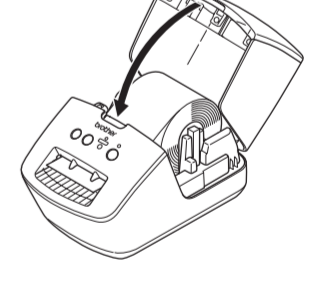
3-3
Povucite završetak DK role kroz prorez dok se ne poravnava s područjem prikazanim na desnoj strani.

- VAŽNO**
Poravnajte završetak role s uspravnim rubom izlaznog proreza za naljepnicu.



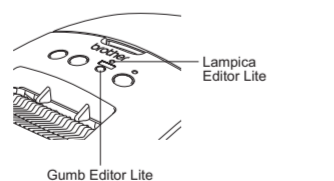
3-4
Zatvorite poklopac spremnika DK role.

- VAŽNO**
Kad pritisnete gumb kako biste uključili uređaj Brother QL-700, završetak DK naljepnice rezaće po kalupu automatski se poravnava.



4 Spojite USB kabel i pokrenite P-touch Editor Lite.

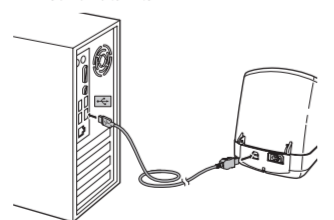
4-1
Uključite uređaj QL-700, zatim pritisnite i držite pritisnut gumb Editor Lite sve dok se ne uključi lampica Editor Lite.



NAPOMENA
Editor Lite je postavljen kao zadani način rada.

4-2
Spojite USB kabel s računalom.

NAPOMENA
Ako pisač spajate preko USB razdjelnika, možda neće biti pravilno otkriven.

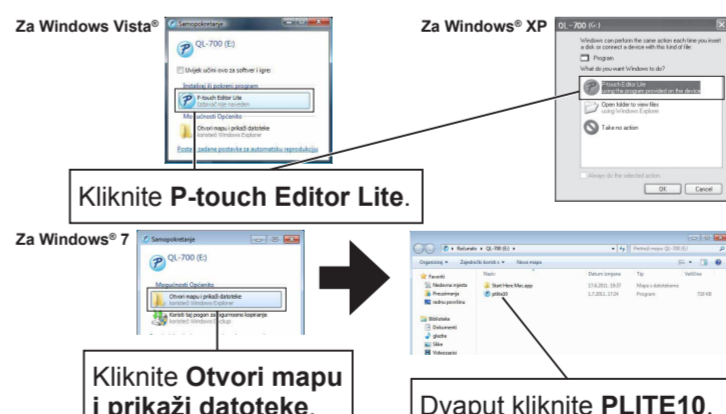


4-3
Kad spojite USB kabel, na zaslону računala pojavit će se dijaloški okvir. (Sljedeći zasloni mogu se razlikovati ovisno o operativnom sustavu na računalu.)

- NAPOMENA**
 - Ako ne vidite dijaloški okvir, možda je skriven iza otvorenog prozora softverskog programa. Minimizirajte sve prozore kako bi se prikazao dijaloški okvir.
 - Trebat će više vremena nego inače za pokretanje softvera P-touch Editor Lite prilikom prvog spajanja QL pisača s računalom. Ako se softver automatski ne pokrene kad spojite uređaj, možete ga pokrenuti iz ikone Moje računalo. Pokrenite P-touch Editor Lite tako da dvaput kliknete PTLITE10.EXE.

Kod uporabe operativnog sustava Macintosh

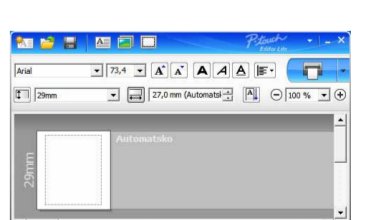
P-touch Editor Lite nije dostupan za Macintosh.
Ikona [QL-700] prikazat će se kada uređaj QL-700 spojite na Mac u načinu rada Editor Lite. Na desktopu otvorite [QL-700] i izvršite naredbu [Start Here Mac]. Ako nisu instalirani P-Touch Editor 5.0 i upravljački program pisača QL-700, pojavit će se poruka koja savjetuje da ih instalirate. Instalirajte ih i koristite P-Touch Editor 5.0.



Kod uporabe operativnog sustava Windows Vista®
Kad budete prvi put spajali uređaj, izvršite skeniranje i odaberite potvrdni okvir Always do this for software and games (Uvijek učini ovo za softver i igru) u dijaloškom okviru koji će se pojaviti kad se dovrši skeniranje. P-touch Editor Lite automatski će se pokrenuti kad sljedeći put spojite uređaj QL-700.

4-4
Pokreće se P-touch Editor Lite.

- VAŽNO**
Ne isključite niti iskopčavajte uređaj QL-700 tijekom uporabe softvera P-touch Editor Lite.



Kako odspojiti uređaj QL-700

Kod uporabe operativnog sustava Windows®:

1. Izidite iz programa P-touch Editor Lite tako da kliknete koji se nalazi u gornjem desnom kutu prozora.
2. Da biste odspojili uređaj QL-700, kliknite ikonu na programskoj traci računala (ili).
3. Kliknite Safely remove USB Mass Storage Device (Sigurno ukloni USB uređaj za masovnu pohranu).
4. Kada se pojavi poruka da se uređaj može sigurno ukloniti, isključite QL-700 i odspojite USB kabel.

Kod uporabe operativnog sustava Macintosh:

1. Na desktopu odaberite [QL-700] i izvršite sljedeće:
 - Iz kontekstnog izbornika odaberite [Eject] (Izbaci).
 - Povucite ga i ispuštite u otpad.
2. Kada se pojavi poruka da se uređaj može sigurno ukloniti, isključite QL-700 i odspojite USB kabel.

Instalacija softvera P-touch Editor 5.0 i upravljačkog programa pisača (za napredne funkcije)

VAŽNO

Prije nego uređaj QL-700 spojite USB kablom na računalo, uvjerite se da je Editor Lite isključen. Pritisnite i držite pritisnut gumb Editor Lite dok se ne isključi lampica za Editor Lite.

1. Pokrenite računalo i stavite CD-ROM u CD-ROM uređaj. (Pojavit će se zaslon koji je prikazan s desne strane.)
2. Instalirajte softver pridržavajući se uputa na zaslону.

NAPOMENA

Za detaljne informacije o softveru pogledajte Upute za uporabu softvera (PDF).

