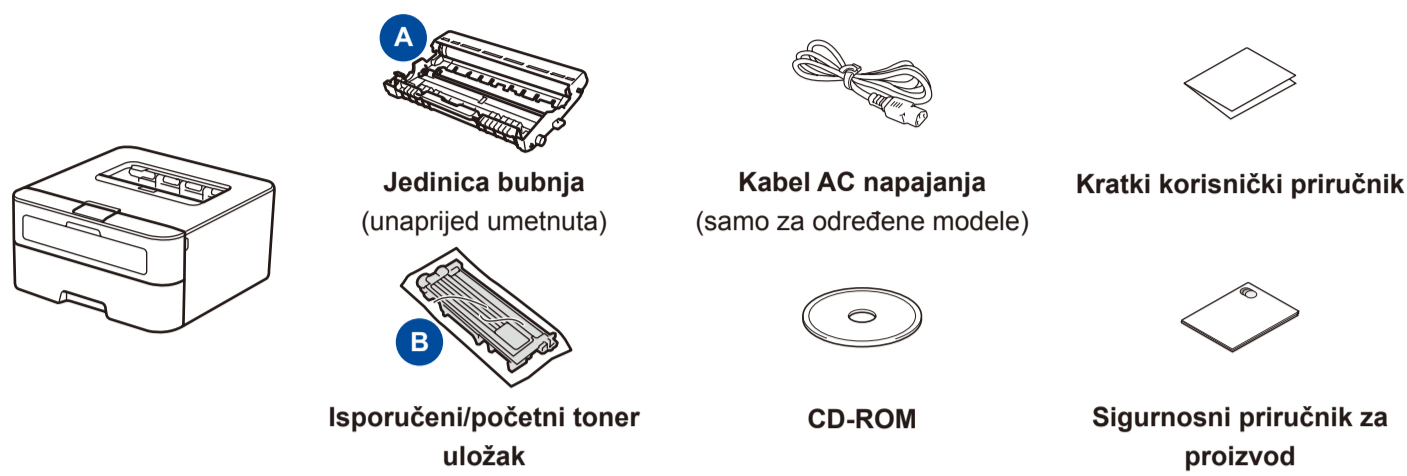




Raspakirajte uređaj i provjerite komponente



Prvo pročitajte Sigurnosni priručnik za proizvod, zatim pročitajte ovaj Kratki korisnički priručnik za pravilan instalacijski postupak.

NAPOMENA:

- Komponente koje se nalaze u kutiji i utikač za AC napajanje mogu se razlikovati ovisno o državi.
- Dostupna sučelja veze mogu se razlikovati ovisno o modelu.
- Ilustracije u ovom Kratkom korisničkom priručniku prikazuju model HL-L2365DW.
- Morate kupiti odgovarajući kabel sučelja za sučelje koje želite upotrebljavati.

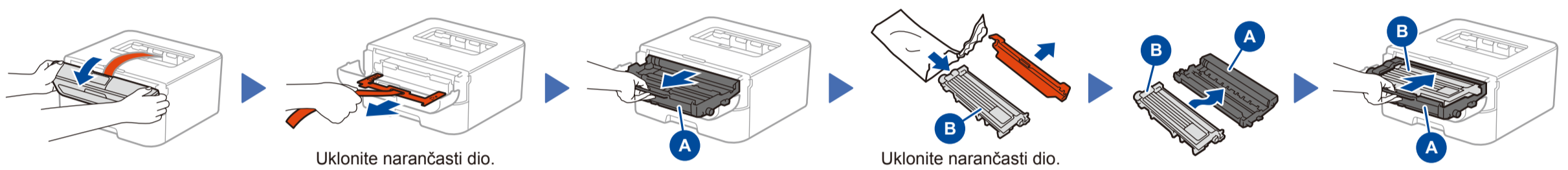
USB kabel

Preporučujemo da upotrebljavate USB 2.0 kabel (tip A/B) koji nije duži od 2 metra.

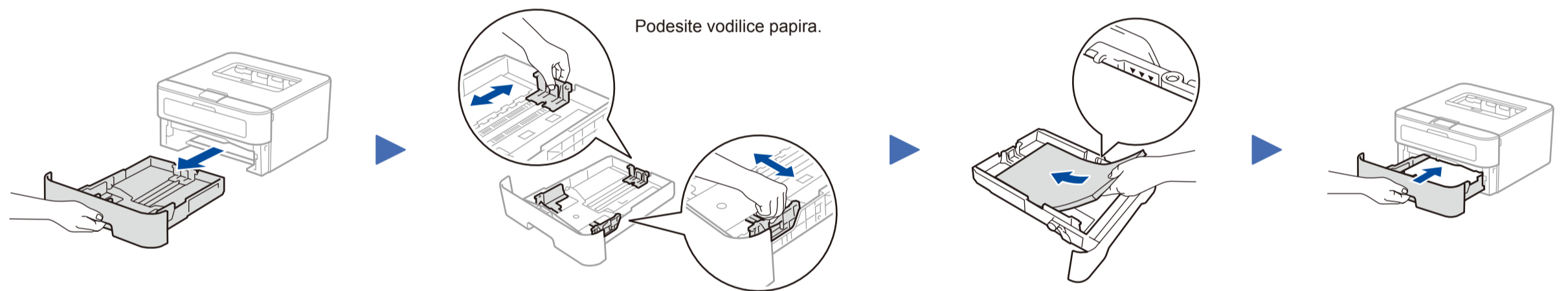
Mrežni kabel

Upotrebljavajte ravni upleteni dvožilni kabel kategorije 5 (ili veće) za 10BASE-T ili 100BASE-TX Fast Ethernet mreže.

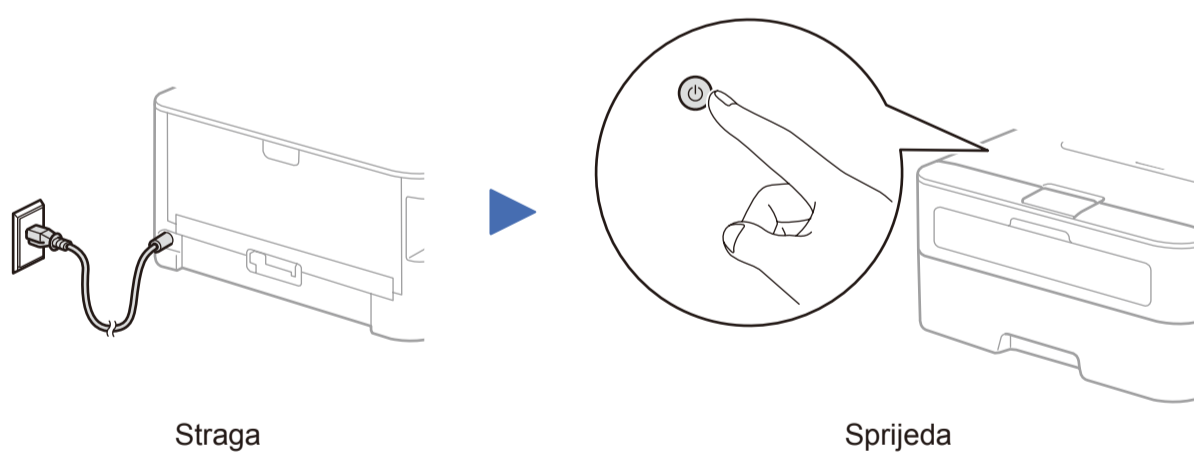
1 Uklonite pakirni materijal i umetnite toner uložak



2 Stavite papir u ladicu za papir



3 Spojite kabel napajanja i uključite uređaj



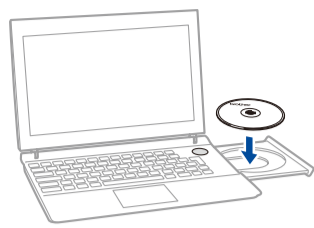
4 Odaberite svoj jezik (samo za određene modele)

1. Pritisnite ▼ ili ▲ kako biste odabrali `General Setup`, zatim pritisnite **OK**.
2. Pritisnite **OK** kako biste odabrali `Local Language`.
3. Pritisnite ▼ ili ▲ kako biste odabrali svoj jezik, zatim pritisnite **OK**.

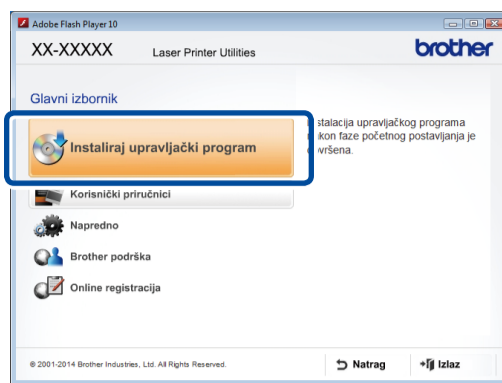
5 Spojite uređaj na računalo / mobilni uređaj

- Za računalo s operativnim sustavom Windows® i CD-ROM pogonom idite na korak **5A**
- Za računalo s operativnim sustavom Windows® bez CD-ROM pogona idite na korak **5B**
- Za Macintosh idite na korak **5B**
- Korisnici mobilnih uređaja s pristupnom točkom (usmjerivačem) koja podržava WPS/AOSS™ idite na korak **5C**

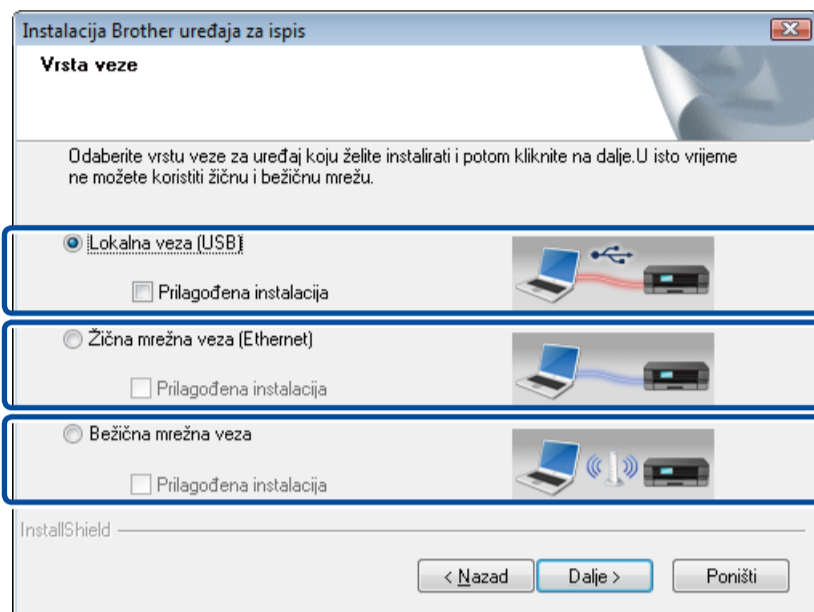


**NAPOMENA:**

Ako se Brotherov zaslon automatski ne pojavi, idite na **Računalo (Moje računalo)**.
(Za Windows® 8: Kliknite ikonu (**Eksploraor za datoteke**) na programskoj traci, zatim idite na **Računalo**.)
Dvaput kliknite ikonu CD-ROM-a, zatim dvaput kliknite **start.exe**.



Pridržavajte se uputa na zaslonu dok se ne pojavi zaslon **Vrsta veze**.

Vrsta veze

Za povezivanje USB-om

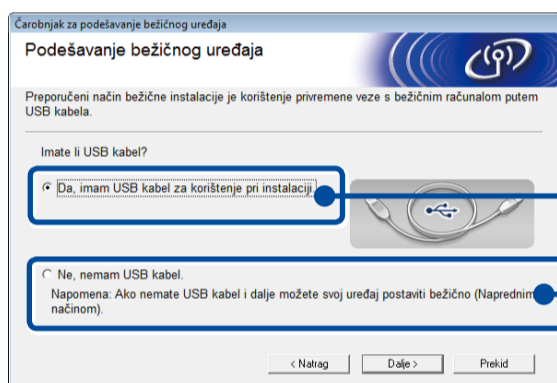
Za povezivanje žičnom mrežom
Prvo spojite mrežni kabel.

Za povezivanje bežičnom mrežom
Preporučujemo da pripremite USB kabel radi privremene upotrebe tijekom bežičnog podešavanja.

Pridržavajte se uputa na zaslonu kako biste nastavili s instalacijom.

Završi**NAPOMENA:**

Ako povezivanje ne uspije, ponovite ovaj korak.

**Povezivanje bežičnom mrežom****[Preporučeno]**

Ovu opciju odaberite ako imate USB kabel koji možete privremeno upotrijebiti za bežično podešavanje.

Ovu opciju odaberite ako nemate USB kabel.

Pridržavajte se uputa na zaslonu kako biste nastavili s instalacijom.

Završi**NAPOMENA:**

Ako povezivanje ne uspije, ponovite ovaj korak.



Potpuni paket s upravljačkim programom i softverom preuzmite s mrežne stranice Brother Solutions Center.

(Za Windows®) solutions.brother.com/windows

(Za Macintosh) solutions.brother.com/mac

Nakon što preuzmete paket s upravljačkim programom i softverom, pridržavajte se uputa na zaslonu dok se ne pojavi zaslon **Vrsta veze**. Pogledajte **5A Konfiguriranje CD-ROM-om (Windows®)**.

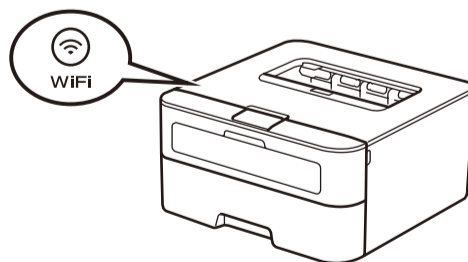


WiFi

Ako pristupna točka / usmjerivač za bežični LAN podržava automatsko bežično podešavanje (jednim pritiskom) (WPS/AOSS™), uređaj možete podesiti bez upotrebe računala.



Pritisnite gumb za WPS ili AOSS™ na pristupnoj točki / usmjerivaču za bežični LAN.



Pritisnite gumb **WiFi** na uređaju.

Bežično podešavanje sada je gotovo.

NAPOMENA:

Uređaj možete upotrebljavati pomoću mobilnog uređaja nakon što preuzmete aplikaciju „Brother iPrint&Scan“.

**Ispisivanje mobilnim uređajem**

Preuzmite aplikaciju „Brother iPrint&Scan“ kako biste mogli upotrebljavati uređaj pomoću mobilnih uređaja.



solutions.brother.com/ips