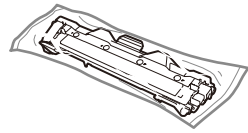
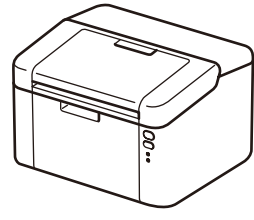


Raspakirajte uređaj i provjerite komponente



Pogledajte naše videozapise s često postavljanim pitanjima (FAQ) koji će vam pomoći kako podesiti uređaj tvrtke Brother: solutions.brother.com/videos



Isporučeni/početni toner uložak



CD-ROM



Držač za ulaz papira veličine A5 (dugi rub)

Prvo pročitajte Sigurnosni priručnik za proizvod, zatim pročitajte ovaj Kratki korisnički priručnik za pravilan instalacijski postupak.

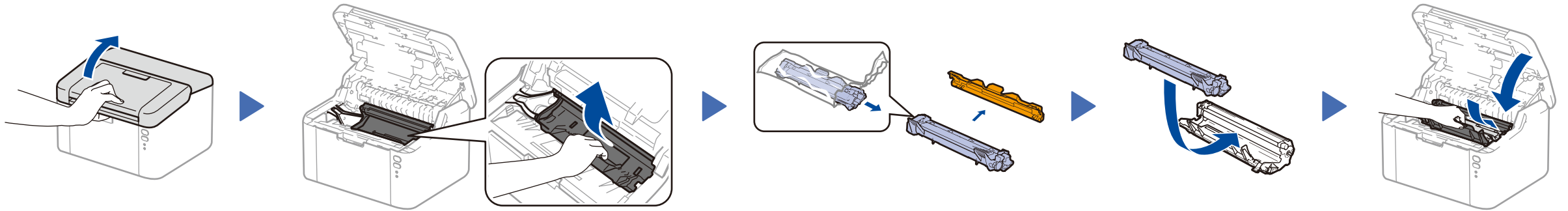
NAPOMENA:

- Komponente koje se nalaze u kutiji i utikač za AC napajanje mogu se razlikovati ovisno o državi.
- Dostupna sučelja za povezivanje mogu se razlikovati ovisno o modelu.
- Ilustracije u ovom Kratkome korisničkom priručniku prikazuju uređaje HL-1210W ili HL-1212W.
- Morate kupiti odgovarajući kabel sučelja za sučelje koje želite upotrebljavati.

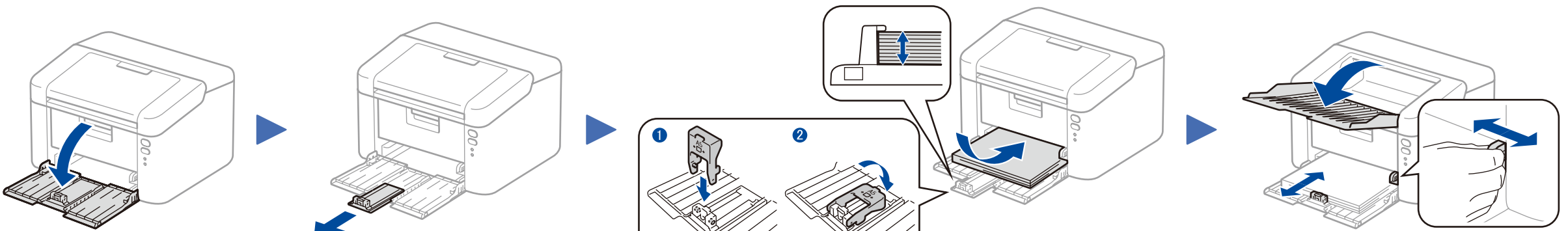
USB kabel

Preporučujemo da upotrebljavate USB 2.0 kabel (tip A/B) koji nije dulji od 2 metra.

1 Uklonite pakirni materijal i umetnite toner uložak



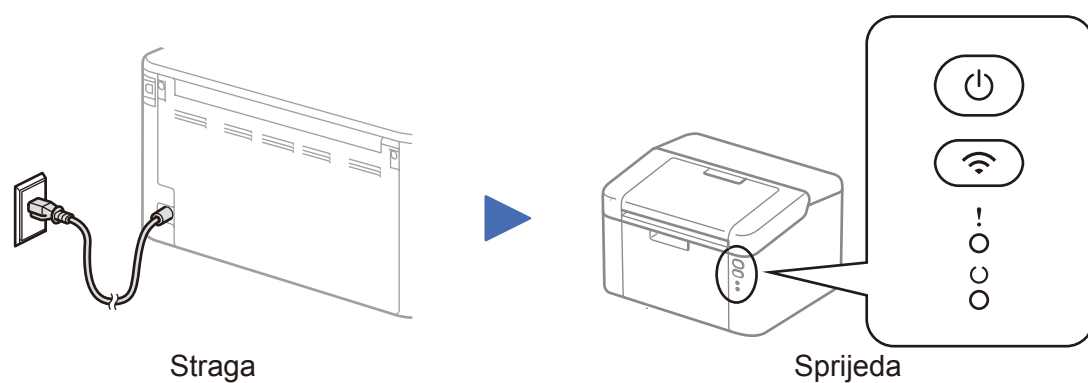
2 Stavite papir u ladicu za papir



Za upotrebu papira veličine A5 (dugi rub).

Pažljivo namjestite vodilice za papir prema papiru koji upotrebljavate.

3 Povežite kabel napajanja i uključite uređaj



Straga

Sprijeda

LED pokazatelji pisača

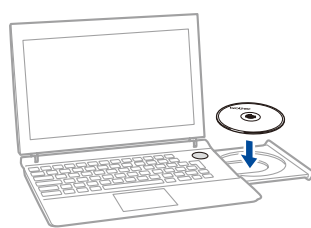
Treperenje: ☀ ili 🌟 UKLJUČEN: ● ISKLJUČEN: ○

	ISKLJUČENO NAPAJANJE	U STANJU PRIPRAVNOSTI	MIROVANJE DUBOKO MIROVANJE	ZAGRIJAVANJE HLADENJE	PRIMANJE PODATAKA PREOSTALI PODATCI	NISKA RAZINA TONERA	ZAMIJENITE TONER	ZASTOJ PAPIRA	BUBANJ JE PRI KRAJU UPOTREBE ZAMIJENITE BUBANJ
!	○	○	○	○	○	☀	☀	☀☀	☀☀☀
⏻	○	●	●	🌟	🌟	●	○	○	●
			Blijedo	Interval od jedne sekunde	Interval od 0,5 sekunda				

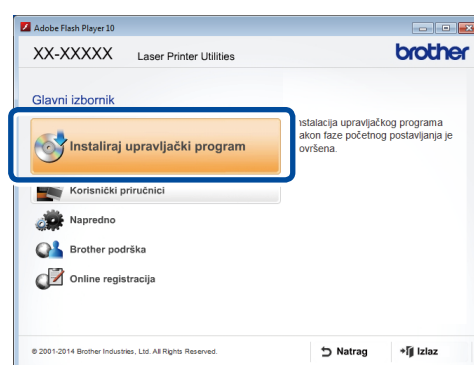
4 Povežite uređaj s računalom / mobilnim uređajem

- Za računalo s operativnim sustavom Windows® i CD-ROM pogonom idite na korak **4A**
- Za računalo s operativnim sustavom Windows® bez CD-ROM pogona idite na korak **4B**
- Za Macintosh idite na korak **4B**
- Korisnici mobilnih uređaja s pristupnom točkom (usmjerivačem) koja podržava WPS/AOSS™, idite na korak **4C**

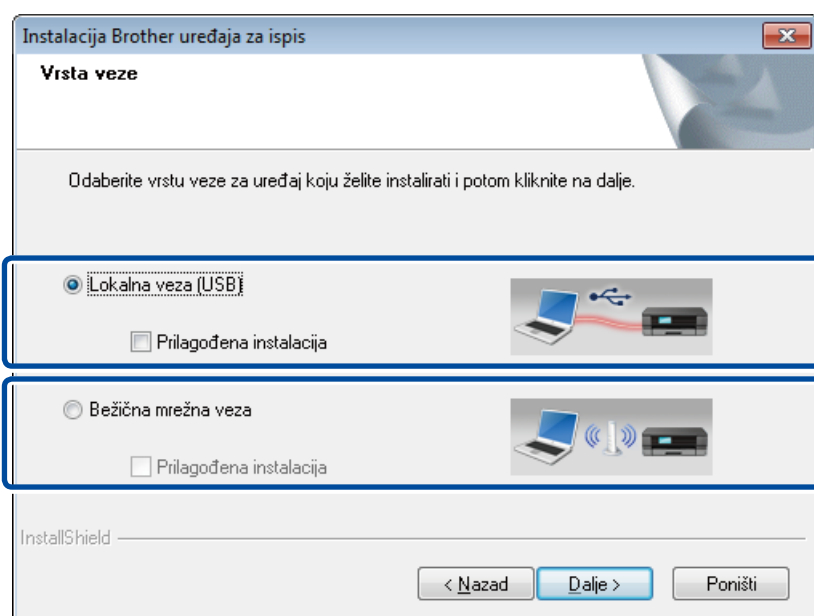


**NAPOMENA:**

Ako se Brotherov zaslon automatski ne pojavi, idite na **Računalo (Moje računalo)**.
(Za Windows® 8: Kliknite ikonu (**Eksploraer za datoteke**) na programskoj traci, zatim idite na **Računalo**.)
Dvaput kliknite ikonu CD-ROM-a, zatim dvaput kliknite **start.exe**.



Pridržavajte se uputa na zaslonu dok se ne pojavi zaslon **Vrsta veze**.

Vrsta veze

Za povezivanje USB-om

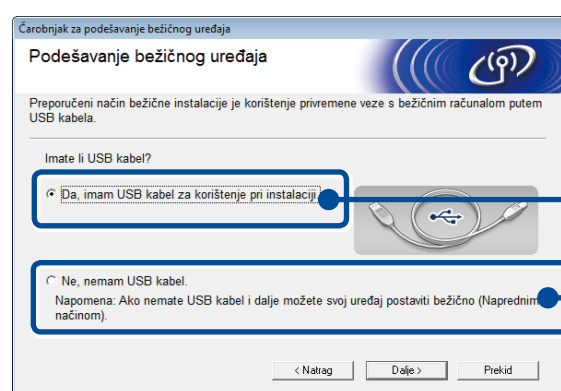
Za povezivanje bežičnom mrežom

Preporučujemo da pripremite USB kabel radi privremene upotrebe tijekom bežičnog podešavanja.

Pridržavajte se uputa na zaslonu kako biste nastavili s instalacijom.

Završi**NAPOMENA:**

Ako povezivanje ne uspije, ponovite ovaj korak.

**Povezivanje bežičnom mrežom****[Preporučeno]**

Ovu opciju odaberite ako imate USB kabel koji možete privremeno upotrijebiti za bežično podešavanje.

Ovu opciju odaberite ako nemate USB kabel.

Pridržavajte se uputa na zaslonu kako biste nastavili s instalacijom.

Završi**NAPOMENA:**

Ako povezivanje ne uspije, ponovite ovaj korak.



Konfiguriranje bez upotrebe CD-ROM-a (Windows® bez CD-ROM pogona ili Macintosh)

Potpuni paket s upravljačkim programom i softverom preuzmite s mrežnoga mjesta Brother Solutions Center.

(Za Windows®) solutions.brother.com/windows

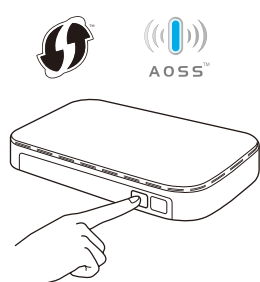
(Za Macintosh) solutions.brother.com/mac

Nakon što preuzmete paket s upravljačkim programom i softverom, pridržavajte se uputa na zaslonu dok se ne pojavi zaslon **Vrsta veze**. Pogledajte **4A Konfiguriranje CD-ROM-om (Windows®)**.

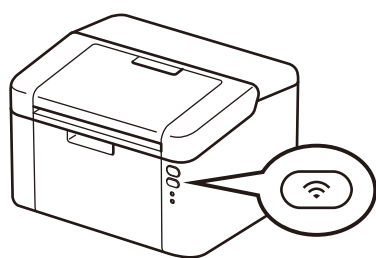


Bežično podešavanje jednim pritiskom za mobilne uređaje (samo za bežične modele)

Ako pristupna točka / usmjerivač za bežični LAN podržava automatsko bežično podešavanje (jednim pritiskom) (WPS/AOSS™), uređaj možete podesiti bez upotrebe računala.



Pritisnite gumbе WPS ili AOSS™ na pristupnoj točki / usmjerivaču za bežični LAN.

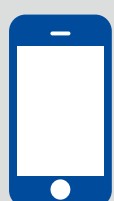


Pritisnite i oko dvije sekunde držite pritisnut gumb za Wi-Fi na uređaju. Kada se uređaj poveže, zasvijetlit će gumb za Wi-Fi.

Bežično podešavanje sada je gotovo.

NAPOMENA:

Uređaj možete upotrebljavati pomoću mobilnog uređaja nakon što preuzmete aplikaciju „Brother iPrint&Scan“.



Ispisivanje mobilnim uređajem

Preuzmite aplikaciju „Brother iPrint&Scan“ kako biste mogli upotrebljavati uređaj pomoću mobilnih uređaja.



solutions.brother.com/ips