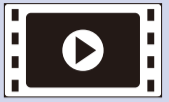
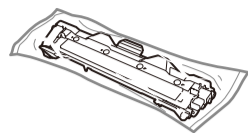
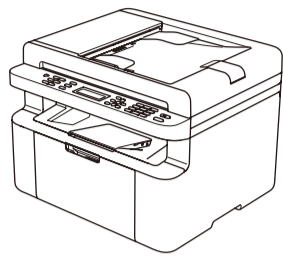


Raspakirajte uređaj i provjerite komponente



Pogledajte naše videozapise s često postavljanim pitanjima (FAQ) koji će vam pomoći kako podesiti uređaj tvrtke Brother: solutions.brother.com/videos



Isporučeni toner uložak

Telefonski kabel
(za modele MFC)

CD-ROM

Držač za ulaz papira veličine
A5 (dugi rub)

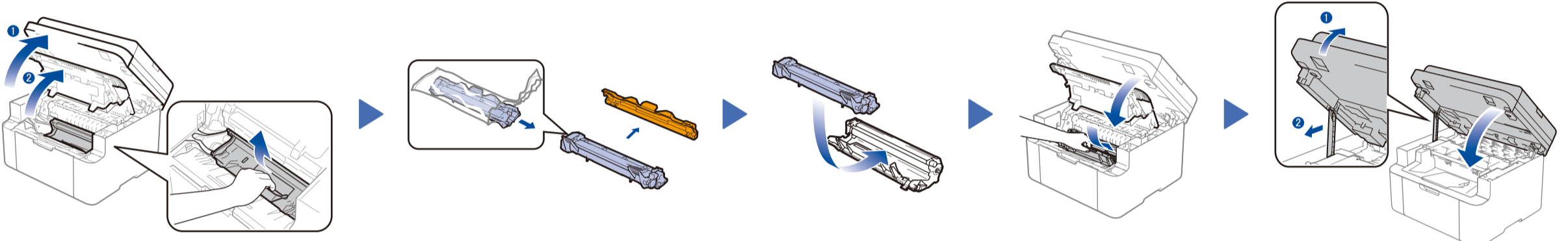
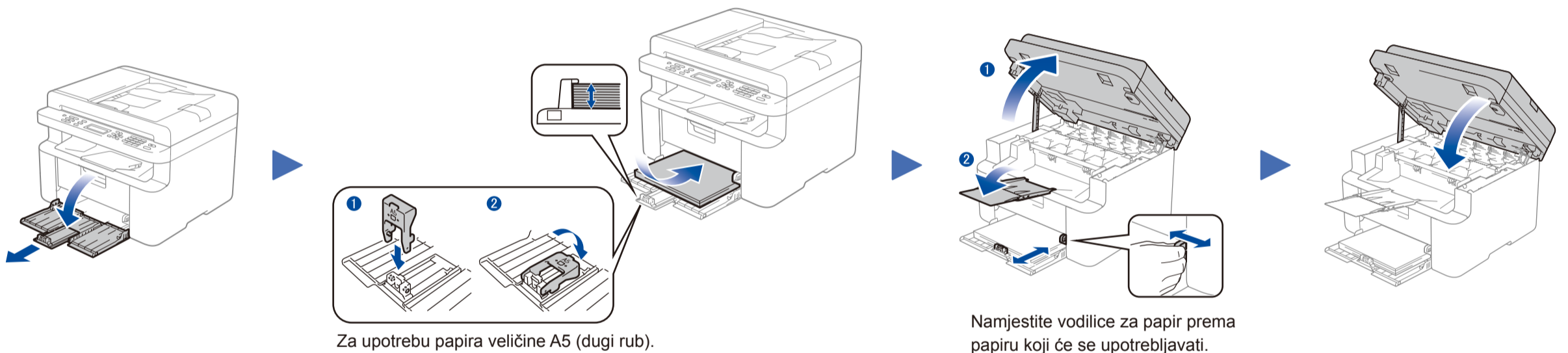
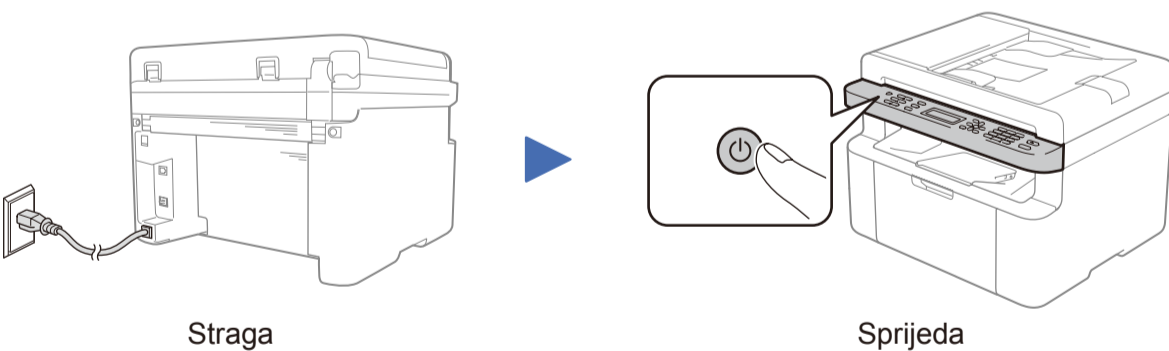
Prvo pročitajte Sigurnosni priručnik za proizvod, zatim pročitajte ovaj Kratki korisnički priručnik za pravilan instalacijski postupak.

NAPOMENA:

- Komponente koje se nalaze u kutiji i utikač za AC napajanje mogu se razlikovati ovisno o državi.
- Ilustracije u ovom Kratkom korisničkom priručniku prikazuju MFC-1910W.
- Morate kupiti odgovarajući kabel sučelja za sučelje koje želite upotrebljavati.

USB kabel

Preporučujemo da upotrebljavate USB 2.0 kabel (tip A/B) koji nije dulji od 2 metra.

1 Uklonite pakirni materijal i umetnite toner uložak**2** Papir stavite u ladicu za papir**3** Povežite kabel napajanja i uključite uređaj**4** Odaberite državu/jezik
(samo kod početnog podešavanja)

Možda će se od vas zatražiti da podesite državu ili jezik (ovisno o uređaju).
Ako se to od vas zatraži, pridržavajte se uputa na zaslonu.

5 Promijenite jezik (po potrebi)

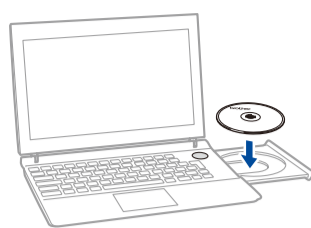
Samo za određene modele.

1. (Modeli DCP)
 1. Pritisnite **Menu (Izbornik)**, zatim pritisnite ▲ ili ▼ kako biste odabrali 1. Opće postavke.
 2. Pritisnite **OK**.
 (Modeli MFC) Pritisnite **Menu (Izbornik)**, **0, 0**, zatim idite na korak 3.
2. Pritisnite ▲ ili ▼ kako biste odabrali 0. Lokalni jezik, zatim pritisnite **OK**.
3. Pritisnite ▲ ili ▼ kako biste odabrali svoj jezik, zatim pritisnite **OK**.
4. Pritisnite **Stop/Exit (Stop/Izlaz)**.

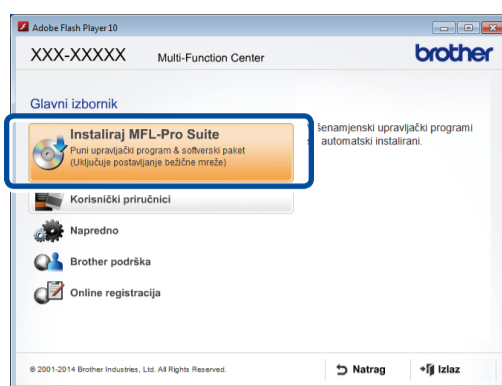
6 Povežite uređaj s računalom / mobilnim uređajem

- Za računalo s operativnim sustavom Windows® i CD-ROM pogonom idite na korak **6A**
- Za računalo s operativnim sustavom Windows® bez CD-ROM pogona idite na korak **6B**
- Za Macintosh idite na korak **6B**
- Korisnici mobilnih uređaja s pristupnom točkom / usmjerivačem koji podržava WPS/AOSS™, idite na korak **6C**

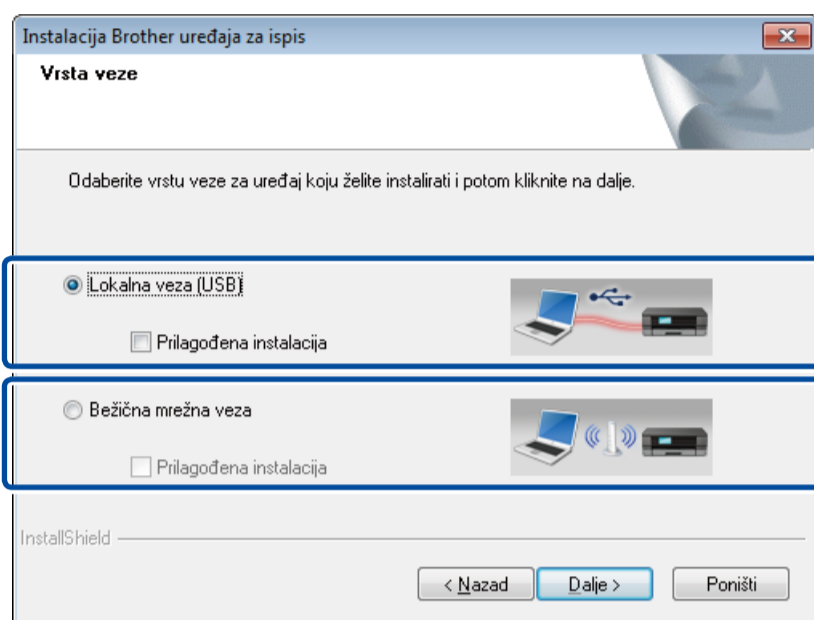


**NAPOMENA:**

Ako se Brotherov zaslon automatski ne pojavi, idite na **Računalo (Moje računalo)**.
(Za Windows® 8: Kliknite ikonu (**Eksploreer za datoteke**) na programskoj traci, zatim idite na **Računalo**.)
Dvaput kliknite ikonu CD-ROM-a, zatim dvaput kliknite **start.exe**.



Pridržavajte se uputa na zaslonu dok se ne pojavi zaslon **Vrsta veze**.

Vrsta veze

Za povezivanje USB-om

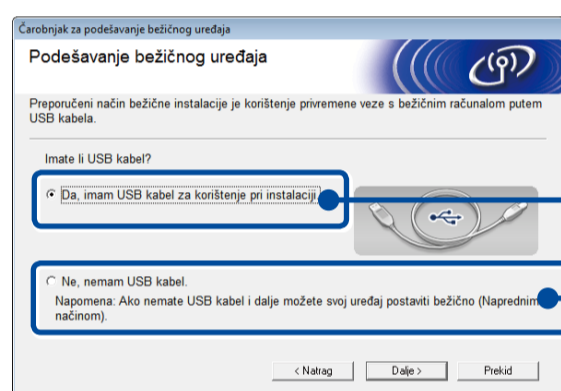
Za povezivanje bežičnom mrežom

Preporučujemo da pripremite USB kabel radi privremene upotrebe tijekom bežičnog podešavanja.

Pridržavajte se uputa na zaslonu kako biste nastavili s instalacijom.

Završi**NAPOMENA:**

Ako povezivanje ne uspije, ponovite ovaj korak.

**Povezivanje bežičnom mrežom****[Preporučeno]**

Ovu opciju odaberite ako imate USB kabel koji možete privremeno upotrijebiti za bežično podešavanje.

Ovu opciju odaberite ako nemate USB kabel.

Pridržavajte se uputa na zaslonu kako biste nastavili s instalacijom.

Završi**NAPOMENA:**

Ako povezivanje ne uspije, ponovite ovaj korak.



Potpuni paket s upravljačkim programom i softverom preuzmite s mrežnoga mjesta Brother Solutions Center.

(Za Windows®) solutions.brother.com/windows

(Za Macintosh) solutions.brother.com/mac

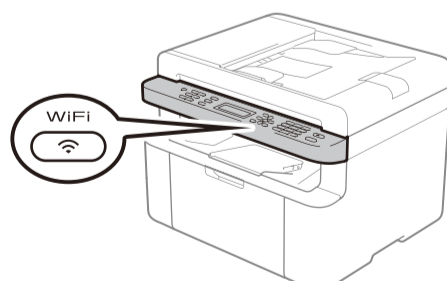
Nakon što preuzmete paket s upravljačkim programom i softverom, pridržavajte se uputa na zaslonu dok se ne pojavi zaslon **Vrsta veze**. Pogledajte **6A Konfiguriranje CD-ROM-om (Windows®)**.



Ako pristupna točka / usmjerivač za bežični LAN podržava automatsko bežično podešavanje (jednim pritiskom) (WPS/AOSS™), uređaj možete podesiti bez upotrebe računala.



Pritisnite gumb za WPS ili AOSS™ na pristupnoj točki / usmjerivaču za bežični LAN.



Pritisnite gumb **WiFi** na uređaju.

Bežično podešavanje sada je gotovo.

NAPOMENA:

Uređaj možete upotrebljavati pomoću mobilnog uređaja nakon što preuzmete aplikaciju „Brother iPrint&Scan“.

**Ispisivanje i skeniranje mobilnim uređajem**

Preuzmite aplikaciju „Brother iPrint&Scan“ kako biste uređaj mogli upotrebljavati pomoću mobilnih uređaja.



solutions.brother.com/ips