

## Pripremite se

- Pripremite vašu Wi-Fi mrežu i lozinku.
  - Vaš mobilni uređaj treba raditi na iOS®8 ili više, ili Android™4.1 ili više.
  - Osigurajte korištenje Wi-Fi mreže od 2.4 GHz. Mreža od 5 GHz nije podržana.
- 1 Preuzmite i instalirajte DENVER SMART HOME aplikaciju sa App Store-a ili Google Play-a.

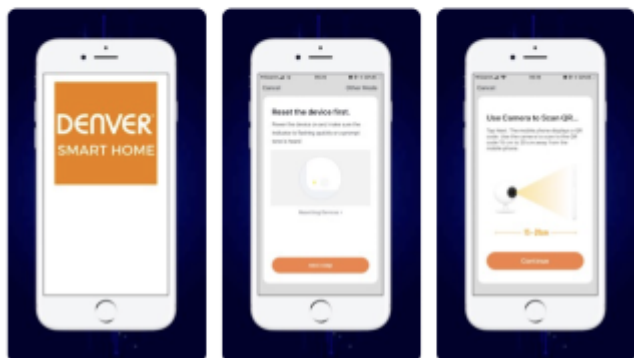
denver smart home Cancel



DENVER SMART HO...

Utilities

GET



Google Play

denver smart home

Underholding

Søg

Alle resultater

E-bøger

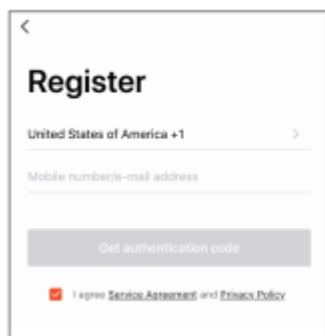
Smart Homes and Health Telemedicine Cathy Bodine 280,79 kr	The Push: A Climber's Search for the Path Tommy Caldwell 97,67 kr	Denver's Lakeside David Forsyth 162,99 kr	A Room Full of Bones Emily Griffiths 95,37 kr

Apps

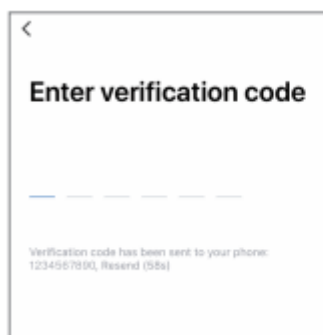
Denver Smart Life DENVER ELECTRONICS ★★★★	DENVER SMART HOME DENVER ELECTRONICS ★★★★★	Smart Life - Smart Tuya Inc ★★★★★	DENVER IPC DENVER ELECTRONICS ★★★★

ONTDEK HET OP Google Play

## 2 Registrirajte račun na vašoj DENVER SMART HOME aplikaciji



**STEP 1.**  
Enter your mobile phone number or email address.



**STEP 2.**  
Enter the verification code and create a password.

## 3 Spajanje napajanja

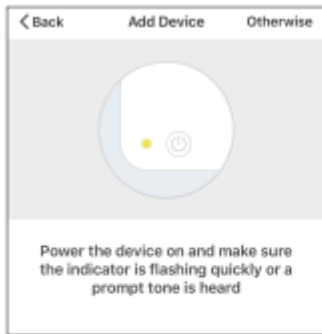
### Kako mogu resetirati svoj uređaj?

- Upotrijebite pin za resetiranje da biste pritisnuli i držali gumb Reset nekoliko sekundi dok se kamera ne pokrene.
- Umetnite Micro SD karticu



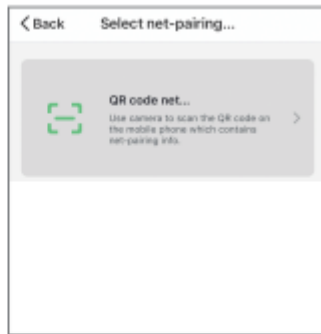
## 4 Dodajte kameru u aplikaciju

Opcija 1: Upotrijebite QR kod



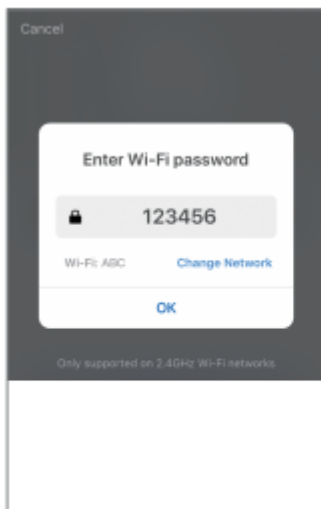
### STEP 1

In the app, on the top corner of the Devices screen, click (Otherwise)



### STEP 2

Choose "QR code"



### STEP 3

Enter your Wi-Fi network and password.

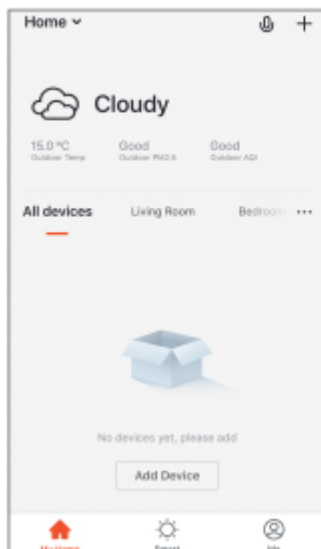


### STEP 4

Scan the QR Code with the camera.

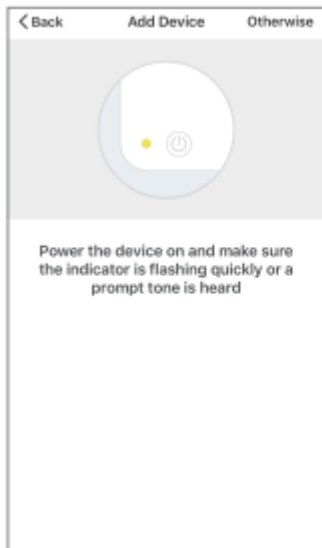
## 5 Dodajte kameru u aplikaciju

Opcija 2: Koristite pametnu konfiguraciju



### STEP 1

In the app, on the top corner of the Devices screen, click (+).  
Choose "Smart Camera"



## STEP 2

Make sure the indicator light on the device is flashing Red, indicating the device is ready to connect. If not, follow instructions to Reset the device so that indicator light is flashing red, then press "Next Step".

Pametna kamera nalazi se u kategoriji „sigurnost i osjetnik“ aplikacije.

### Često postavljana pitanja

#### 1 Mogu li dijeliti kameru s obitelji i prijateljima?

Da, kameru možete dijeliti s obitelji i prijateljima, kako bi mogli pristupiti kameri i upravljati vašim električnim žaruljama, prekidačima napajanja i ostalim uređajima. U aplikaciji, dodirnite tipku Profil, i tipku „Upravljanje domom“, zatim možete dati ili opozvati dozvole za dijeljenje. Da bi dijeljenje bilo moguće ostalim korisnicima, oni trebaju preuzeti aplikaciju i registrirati novi račun.

#### 2 Što je bežični domet?

Domet bežične kamere uvelike određuje vaš Wi-Fi ruter i uvjeti u prostoriji. Provjerite specifikacije svog rutera za točne podatke o dometu.

#### 3 Čini se da je kamera izvan mreže ili nedostupna?

Provjerite je li vaš Wi-Fi ruter online i u dometu.

Provjerite imate li dostupnu najnoviju aplikaciju tako da u postavkama uređaja dodirnete „Provjeri ažuriranje upravljačkog softvera“.

#### 4 Kamera se ne može spojiti na vašu Wi-Fi mrežu.

Provjerite jeste li unijeli točnu Wi-Fi lozinku tijekom postavljanja Wi-Fi-ja. Provjerite ima li kakvih problema sa spajanjem na Internet. Ako je Wi-Fi signal preslab, resetirajte Wi-Fi ruter i pokušajte ponovno.

#### 5 Koliko kamera mogu spojiti?

DENVER SMART HOME aplikacija može povezati neograničen broj uređaja na neograničenom broju lokacija uređaja. Wi-Fi ruter može imati ograničenje broja uređaja za povezivanje.

Napomena - Svi proizvodi su podložni izmjeni bez ikakve najave. Uzimamo u obzir zadržke u vezi grešaka i propusta u priručniku.

SVA PRAVA ZADRŽANA, AUTORSKA PRAVA DENVER ELECTRONICS A/S

# DENVER®

www.denver-electronics.com



Električna i elektronička oprema sadrže materijale, komponente i tvari koje mogu biti opasne za vaše zdravlje i okoliš, ako se otpadni materijal (odbačena električna i elektronička oprema) ne odlože na propisani način.

Električna i elektronička oprema označena je simbolom prekrížene kante za smeće. Ovaj simbol označava da se električna i elektronična oprema ne smiju odlagati zajedno s ostalim kućnim otpadom, već se moraju odlagati zasebno.

Svi gradovi su odredili mjesta za prikupljanje na kojima se električna i elektronična oprema mogu besplatno odložiti na mjestima za recikliranje otpada i drugim mjestima za prikupljanje ili prikupiti iz kućanstva. Dodatne informacije su dostupne u tehničkoj službi vašeg grada.

Inter Sales A/S ovime izjavljuje da je radijska oprema tipa SHC-150 u skladu s Direktivom 2014/53/EU. Cjeloviti tekst EU izjave o sukladnosti dostupan je na sljedećoj internetskoj adresi: [www.denver-electronics.com](http://www.denver-electronics.com) te zatim kliknite na ikonu za pretraživanje u gornjoj traci stranice. Upišite broj modela: SHC-150. Zatim posjetite stranicu proizvoda. Dokument se nalazi u rubrici preuzimanja/ostala preuzimanja.

Raspon radnih frekvencija:50/60Hz

Maksimalna izlazna snaga:5W

DENVER ELECTRONICS A/S

Omega 5A, Soeften

DK-8382 Hinnerup

Danska

[www.facebook.com/denverelectronics](https://www.facebook.com/denverelectronics)