



Tele ötlettel

Conrad Szaküzlet 1067 Budapest, Teréz krt. 23. Tel: (061) 302-3588
Conrad Vevőszolgálat 1124 Budapest, Jagelló út 30. Tel: (061) 319-0250
"Fontana" napelemes tavi szivattyúrendszer
Rend. sz.: 11 10 03

Ez a használati útmutató kizárólag ehhez a termékhez tartozik. Az útmutató fontos tudnivalókat tartalmaz az üzembe helyezéshez és kezeléshez. Figyeljen erre akkor is, amikor a terméket harmadik személynek továbbadja.
Tegye el tehát ezt a használati útmutatót a későbbi újraolvasáshoz.

1. BEVEZETÉS

A készülék megfelel az érvényes európai és hazai irányelveknek. A konformitás igazolva van, a megfelelő leírások és dokumentumok a gyártónál vannak letétbe helyezve.
Ennek az állapotnak a fenntartása és a veszélytelen működés biztosítása érdekében Önnek mint felhasználónak be kell tartania a használati útmutató előírásait.

2. BIZTONSÁGI ELŐÍRÁSOK



A használati útmutató figyelmen kívül hagyásából adódó hibák esetében elvesz a garancia. A következményes károkért nem vállalunk felelősséget! A szakszerűtlen kezeléssel, vagy a biztonsági előírások be nem tartásából fakadó anyagi vagy személyi károkért nem vállalunk felelősséget. Ezekben az esetekben minden garancia érvényét veszíti. Biztonsági és engedélyezési okokból (CE) a terméket nem szabad önkényesen átépíteni és/vagy módosítani. Gondoskodjon a készülék szakszerű üzembeállításáról. Ennek során vegye figyelembe a jelen használati útmutatót. Ipari alkalmazás esetén tartsa be az illetékes szakmai szervezetnek az elektromos berendezésekre és üzemi felszerelésekre vonatkozó balesetelhárítási rendszabályait. Ez a készülék magánhasználatra készült.

3. Rendeltetészerű használat

A szivattyúrendszer a szabadban, kerti tavakban való használatra készült. A szivattyú aszerint szállít vizet, hogy mennyire süt a nap a napelemtáblát. A szivattyú működéséhez napsütésre van szükség. Ez a szivattyúrendszer a könnyű szerelhetőségével tűnik ki, nincs szükség szerszámokra a felszereléséhez.

4. Felszerelés és üzembeállítás

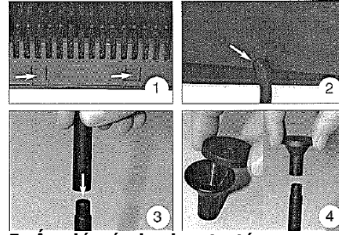
A szivattyúrendszer az alábbi részekből áll:
1 db. napelemtábla 1 db. merülőszivattyú szűrőházban, 5 méter csatlakozóvezetékekkel, és egy készlet szűrőfej és felszállócső.

- Göngyöltse teljesen ki a szivattyú csatlakozókábelét.
- Nyissa fel a házat az oldalsó reteszek (1. kép) benyomásával, és hajtja fel a házat.
- Rakjon be néhány követ a házba nehezékeknek. Csukja le ismét a házat. Figyeljen közben arra, hogy a csatlakozókábel (2. kép) a fedél nyílásán át legyen vezetve.
- Dugja fel a felszállócsövet (3. kép).
- Rakja a szivattyút a tavacskában néhány köre. Ne állítsa közvetlenül a tó fenekére a szivattyút, mert ott különösen sok piszkot szívna fel, és a vízszűrő nagyon gyorsan elszennyeződik.
- Kösse össze most a szivattyú csatlakozóját a napelemtábla csatlakozójával. Állítsa a napelemtáblát déli tájolással egy napsütötte helyre.

Megjegyzés: A csatlakozó védett a helytelen irányban történő bedugás ellen, ezért ne alkalmazzon erőszakot.

Megjegyzés: A napelemtábla üvege törékeny. Vigyázat!
Sérülésveszély! A törött napelemtáblát már nem lehet megjavítani, ezért távolítsa el környezetbarát módon.

- Dugjon rá most egy tetszőleges szűrőfejet a felszállócsőre. Az egyes szűrőfejeket egyszerűen csak be kell pattantani a kúpos csővégebe (4. kép).

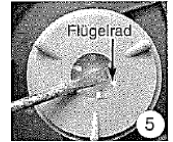


5. Ápolás és karbantartás

A szivattyú teljesítményének a fenntartásához alkalmanként meleg vízzel ki kell mosni a szennyeződéseket a szűrőből. Nyissa fel ehhez a szűrőházat az oldalsó reteszek benyomásával.

Ha a szivattyú pl. átteleltetés után nem akarna beindulni, lehet, hogy a szárnykerék a hosszú állásidő miatt beragadt.

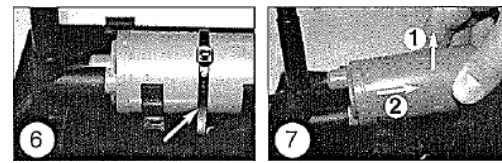
Forgassa meg egyszerűen egy csavarhúzóval néhányszor (5.kép), amíg forogni nem kezd.



6. Szivattyúcsere

Kb. 500 üzemóra (kb. 1,5 év átlagos napsütéses időszak mellett) ki kell cserélni a szivattyút a lekopott kollektorok miatt. Nyissa fel ehhez a szivattyú házat. Vágja át a kábelkötőzöt (6. kép), és emelje ki a szivattyút a házból (7. kép). Húzza le a szivattyút a műanyagcsőről. Szerelje be az új szivattyút a fentiek fordított sorrendjében, és rögzítse ismét a szivattyút az együttszállított kábelkötőzővel.

7. Műszaki adatok



napelemtábla: 5 W/17 V üresjárású feszültség
a szivattyú üzemeltetési ideje: kb. 500 - 600 óra
Üzemi feszültség: 12 - 17 V
szállított vízmennyiség: max. 500 l/h (liter/óra)
szállítómagasság: max. 100 cm
(az alkalmazott szűrőfejtől és a napelemtábla napfénybesugárzásától függően)
Figyelem: Óvja a szivattyút a fagytól! A hideg téli hónapokban ki kell venni a szivattyút a vízből, és meleg helyen tárolni kell, a napelemtábla a szabadban áttelelhet.