

**Üzemóra számláló, - 10 - 80 V egyenfeszültség, kerek műszer,
o 52 mm, o 60 mm**

Ezek a műszerek játszva teljesítik az építőgépek, targoncák vagy más járművek üzemóra-számlálójával szemben támasztott magas követelményeket. A kvarcvezérléses elektronika és a jól bevált BAUSER-háztechnológia az alapja az optimális ár-teljesítmény aránynak. Kellő mennyiség esetén még az Önök logójával is ellátjuk a számlálót.

A ház 0 52 mm; 3-oldalú műanyag homloklemezzel

egyenfesz

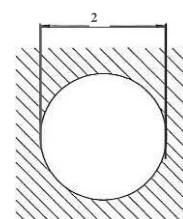
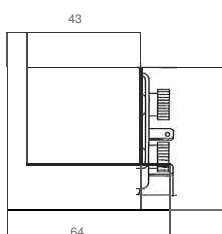
csatlakozókapocs

csatlakozódugó
6,3 x 0,8 mm-

3-élű
homloklemez,

587.10.2

588.10.2



Típuszám 587.10.2, 588.10.2

Ház 0 52 mm krómozott vagy fekete-krómozott 3-élű homlokgyűrűvel

egyenfeszültség

csatlakozókapocs

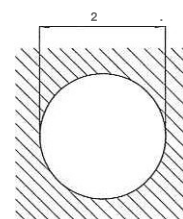
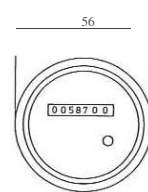
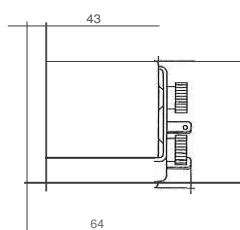
csatlakozó
dugó 6,3
x 0,8 mm

3-élű
homlokgyűrű
űkrómozott

3-élű
homlokgyűrű,
feketekrómozott

587
588

2
2



Típuszám 587.2, 588.2

52 mm-es ház levehető átmeneti gyűrűvel, ezzel a ház 60 mm-es krómozott vagy fekete krómozott 3-élű homlokgyűrűvel

egyenfeszültség-csatlakozókapocs 6,3 x 0,8 mm

3-élű
homlokgyűrű
űkrómozott

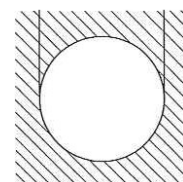
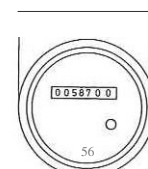
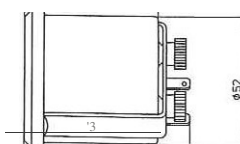
3-élű
homlokgyűrű
fekete krómozott

-60 ..

587/60.2

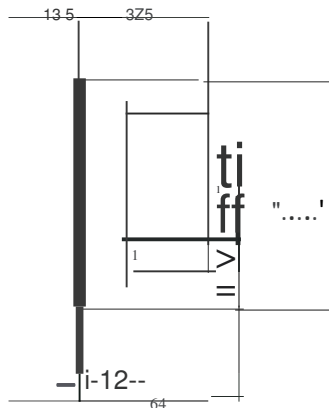
-60 ..

588/60.2

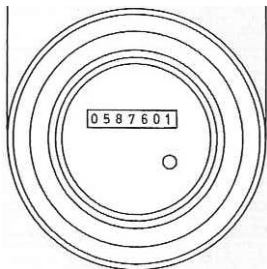


Típus 587/60, 588/60

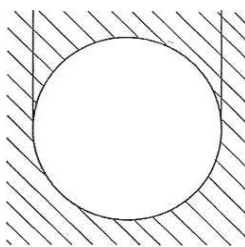
64



80



72



típuszám: 587/60.1
... 2* típuszám
588/60.1 ... 2*
* csillapító gumigyűrűvel

További specifikációk

Ez a BAUSER-háztechnológia világszerte már sok neves OEM-ügyfél meggyőződését vívta ki. A kvarcvezérlésű üzemóra-számlálók 52 vagy 60 mm-es szerelvénylábba építhetők be (homlokoldalról) IP 65 védelmi mód mellett.

0 52 mm-es ház levehető átmeneti gyűrűvel (= 60 mm),
és csillapító gumigyűrűvel (= 0 72 mm).

| egyenf | csatlakozó- kapocs | csatlakoz dugó 6,3 x 0,8 | gumigyűrű acsillapításra c 72 mm | 3-élűt-homlok gyűrű krómozva | 3-élű gyűrű fekete krómozva |
|------------|-----------------------|--------------------------------|--|------------------------------------|-----------------------------------|
| 587/60.1 | | ● ● | ● ● | ● | ● |
| 587/60.1.2 | | | | | |
| 588/60.1 | ● | | ● ● | ● | ● |
| 588/60.1.2 | | | | | |

Tartozékok és különleges kivitel felárért :

0 60 mm-es ház átmeneti gyűrű nélkül, rendelési megjelölés: .../600
tömítő-gumigyűrű 0 52-es ill. 0 60-as házhoz
fém rögzítőcsap különleges alkalmazási célokra, rendelési megjelölés: .../894

Műszaki adatok:

egyen

| | |
|---|---|
| Kinullázás: | nem |
| Számlálási tartomány: | 99999,99 ó |
| Számméret: | 1,5 x 3,5 mm, fehér feketén, tizedeshelyek fekete fehéren |
| Normál feszültség: | 10 - 80 V egyenfesz.(1.4 · 15 mA) |
| Speciális feszültség | 2 - 20V egyenfesz.(0,5 - 27 mA) |
| (felárért): | 80 · 220 V egyenfesz. (1,5 - 4,5 mA) |
| Védelmi mód (DIN 40050): | ház: IP 65 (homlokoldali) |
| Környezeti hőmérséklettől Felerősít és: | kapcsok: IP 00 - 40 °C -tól+80 °C-ig |
| Engedélyezés: | fémkengyel |
| Futókijelzés: | E igen |
| Csatlakozás: | rövidzár- és helytelen polaritás ellen védett |
| Rázásállóság: | 3 síkban vizsgálva 45 Hz-en, ± 0,5 mm amplitúdóval síkonként az elektronika és a műanyagház kivétel = csekély fajsúly, 0,01% 24 óra alatt az elektromechanikus számlálókkal szemben itt nincs utánfutási eltérés a kijelzőn. |
| Időeltérés: | kb. 100 gramm |
| Súly: | |