

Feltöltési szint kijelző víz tartályokhoz

Rendelési szám: 191332

Rendeltetésszerű használat

Tartályok és hordók vízszintjének a kijelzése.

Figyelem! A készülék nem alkalmas éghető folyadékok (olaj, benzín, hígító, Diesel-olaj stb.) szintjelzésére.



Csatlakoztatás

A csatlakoztatás a készülék belsejében lévő csavaros kapcsokon történik. Legalább 11-eres normál jelkábelre (telefonkábel, vezérlőkábel vagy hasonló) van szükség a víztartály és a feltöltési szint kijelző közötti összeköttetés létrehozásához (a kábel nem része a szállításnak). Ennél kevesebb erű kábelt is alkalmazhatunk, de ekkor nem használhatjuk ki az összes kijelző-fokozatot (pl. 8-eres kábel esetén csak 7 kijelző-LED működik, ami azonban gyakran elegendő).

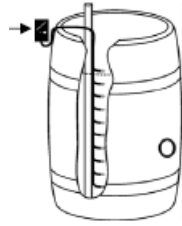
Szerelés

A készüléket 4 csavar kicsavarásával nyissuk fel, és rakjunk be az elemtartóba 2 db AA-méretű elemet. Csak jóminőségű elemeket (pl. alkáli-típusú) alkalmazzunk. A készülék csak akkor vesz fel áramot, amikor a leolvasáshoz megnyomjuk a nyomógombját, emiatt az elemek 3 évig is kitarthatnak. A házon elhelyezett szerelőidom lehetővé teszi a készülék felszerelését falra. A készülék belsejében található kapocslécre csatlakoztatjuk a víztartályról jövő kábelt a rajznak megfelelően. A „testcsatlakozást” adó eret a balszélső, testszimbólummal jelölt kapocsra kell kötni. Ennek az érnek a másik végét a víztartály legalfjára rögzítjük (maradékvíz). Az összes többi eret a rajznak megfelelően úgy rendezzük el, ahogy a kijelzéseket meg akarjuk kapni: amikor a „10%” jelölésű kábelér a vízzel érintkezésbe kerül, kigyullad a „10%” jelölésű LED. Ha a „20%” kábelér kerül érintkezésbe a vízzel, akkor a „20%” LED gyullad ki. Ugyanez történik a többi érrel is. A lecsupaszított kábelereket úgy kell elrendezni a tartályban, ahogy a kijelzéseket kívánjuk. Ha az „50%” jelölésű eret a víztartály közepére akarjuk elhelyezni, az „50%” LED akkor világít, amikor a kábelének ez a vége még érintkezik a vízzel. **Fontos:** A kábelerek végei kb. 1-3 cm hosszban legyenek lecsupaszítva a szigeteléstől. Helyes óozott kábelt alkalmazni, mert az nem olyan könnyen oxidálódik az esővízben. A kábelerek végeinek nem szabad fizikailag érintkezniük, vagy egy fémlémez által összeköttetésbe kerülniük. Az összeköttetést csakis a víz hozhatja létre. A készülék akkor is működik, ha trágyalétartály vagy derítő szintjét akarjuk jeleztetni. Azonban ekkor olyan fémeket kell alkalmazni érzékelőként a tartályban, amelyet nem támad meg az adott folyadék.

Az érzékelő lehet például titán-, vagy aranyozott elektróda, amely nem kell, hogy nagy legyen (a felület <math><0,5 \text{ cm}^2</math>). Erre a célra a trágyalétartályokban elegendő titán- vagy aranyozott vascsavarokat alkalmazni. Arra azonban vigyázni kell, hogy „saválló” szigetelése legyen a titán- vagy aranyozott vascsavarok elektromos összekötő-

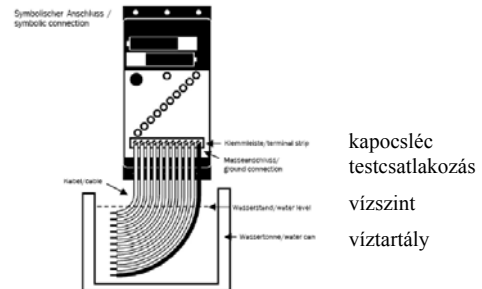
vezetékének (a kötési hely lakkal való lefedése, vagy hasonló), hogy a sav ne támadhassa meg a rézvezetékét.

M167 típusú modul



A kábelt a tartályba helyezett lécre rögzítjük. Az erek vége legyen kb. 1-3 cm hosszban lecsupaszítva.

Csatlakoztatási séma



Üzembeállítás

Nyomjuk meg a készülék „feltöltési szint kijelzése” gombját. Ki kell most gyulladnia a zöld LED-nek, és az összes többi olyan LED-nek, amelynek az ere érintkezésben van a vízzel. A zöld LED azt jelzi, hogy az elemek még rendben vannak.

Működési elv

Az összes LED-bemenet, amely a vízen keresztül „testre” kerül (a bal első kapocs), vezérlést kap, és kigyullad a hozzátartozó LED.

Eltávolítás

Az elhasználadott készüléket nem szabad a háztartási hulladék közé dobni. Vigyük az elektronikus hulladékok gyűjtőhelyére újrahasznosításra.

Műszaki adatok

Tápfeszültség: 3V (2 db berakott AA-méretű elem).

Kijelzés: max. 10 LED és 1 LED az elemállapot kijelzésére.

Mérési pontok a tartályban: 1...10, átkapcsolható.

Áramfelvétel mérés közben (gomb megnyomva): max. 50 mA, ha az összes LED világít.

Maximális kábelhossz a feltöltési szint kijelző és a tartály között: 100 méter.

A víztartályhoz szükséges kábel: legalább 11-eres telefon-kábel vagy hasonló kábel.

Mérőáram a víztartály érzékelőinél: 50µA csatornánként.

Méret: kb. 120 x 70 x 20 mm (szerelőidom nélkül).