

IB IL AO 2/SF-2MBD-PAC


Rendelési szám: 2862194



<http://eshop.phoenixcontact.hu/phoenix/treeViewClick.do?UID=2862194>

Inline analóg kimeneti modul, kompletten tartozékkal (csatlakozó és feliratozómező), 2 kimenet, 0-20 mA, 4-20 mA, 0-10 V, átviteli sebesség 2MBaud, 2-vezetékes csatlakozás

Kereskedelmi adat

EAN	 4 017918 977689
Csomag	1
Vámtarifa	85389091
Katalógusoldal információ	Oldal 291 (AX-2009)

Termék jegyzetek

WEEE/RoHS-megfelelo: 2006.10.11



Az itt megadott adatok az online katalógusból származnak. Teljeskörű információkat és adatokat a felhasználói dokumentációknál találhat: <http://www.download.phoenixcontact.com>. Az internetes letöltésekhez először el kell fogadni az általános szerződési feltételeket.

Muszaki adatok

Általános adatok

Szélesség	48,8 mm
Magasság	136,8 mm
Mélység	71,5 mm
Súly	125 g
Szerelési mód	Kalapsín

Környezeti hőmérséklet (üzemi)	-25 °C ... 55 °C
Környezeti hőmérséklet (tárolás/szállítás)	-25 °C ... 85 °C
Megengedett páratartalom (üzemben)	10 % ... 95 % (DIN EN 61131-2 szerint)
Megengedett páratartalom (tárolás/szállítás)	10 % ... 95 % (DIN EN 61131-2 szerint)
Légnyomás (üzemeléskor)	70 kPa ... 106 kPa (tengerszint felett 3 000 m-ig)
Légnyomás (tárolás/szállítás)	70 kPa ... 106 kPa (tengerszint felett 3 000 m-ig)
Védettség	IP20
Védelmi osztály	III, IEC 61140, EN 61140, VDE 0140-1
Vizsgálószakasz	7,5-V tápellátás (buszlogika), 24-V tápellátás U_{ANA} / periféria 500 V AC 50 Hz 1 min.
	7,5-V tápellátás (buszlogika), 24-V tápellátás U_{ANA} / üzemi földelő 500 V AC 50 Hz 1 min.
	24 V-os táplálás (periféria) / működési földelés 500 V AC 50 Hz 1 min.

Interfész

Megnevezés	Inline lokális busz
Csatlakozási mód	Inline belső vonalon keresztül
Átviteli sebesség	2 MBit/s
	2 MBit/s
Átviteli fizika	réz

Inline potenciálrendezés

U_L logikafeszültség	7,5 V DC (belső potenciál érintkezőn)
Áramfelvétel U_L -ből	max. 75 mA
	típ. 60 mA
U_{ANA} periféria tápfeszültség	24 V DC
Áramfelvétel U_{ANA} -ból	max. 95 mA
	típ. 75 mA

Analóg kimenetek

Kimenetek száma	2
Csatlakozási mód	Direkt dugaszolású rugós csatlakozás
Csatlakozástechnika	2 vezetékes (árnyékolt)
Kimenet megnevezése	Analóg kimenetek
D/A átalakítási idő	< 100 μ s
D/A felbontás	16 Bit
Védelem megnevezése	A kimenetek zárlatvédelme

Kimeneti érték ábrázolása	16 bit (15 bit + előjel)
DAC felbontás	16 Bit
Folyamatadatok frissítése	< 1 ms
Kimeneti jel áram	0 mA ... 20 mA 4 mA ... 20 mA
Áramkimenet terhelés/kimeneti terhelés	> 500 Ω
Analóg feszültségjel	0 V ... 10 V
Terhelés/kimeneti terhelés feszültségkimenet	> 2 kΩ 0,03 %
Pontosság	típ. 0,01 % (a kimeneti tartomány végértékére vonatkoztatva) típ. 0,008 % (a kimeneti tartomány végértékére vonatkoztatva)

Tanúsítványok



Tanúsítások cULus Recognized

Ex tanúsítások: cULus Listed

Igényelt tanúsítások:

Tartozékok

Termék	Típus leírás	Leírás
Jelölés		
1051993	B-STIFT	jelölő toll, felirat nélküli jelölőcsíkok kézi feliratozásához, törlés- és vízálló felirat, vonalvastagság 0,5 mm
0809492	ESL 62X10	Behelyezhető csíkok, Ív, fehér, felirat nélkül, feliratozható a következőkkel: Office-Drucksysteme, Plotter: Lézernyomtató, Szerelési mód: Betolható, Szövegmező mérete: 62 x 10 mm
2727501	IB IL FIELD 2	feliratozó mező, szélessége: 12,2 mm
0811228	X-PEN 0,35	Jelölőtoll tintapatron nélkül, jelölőlapok kézi feliratozásához, a felirat a törlésnek nagyon ellenálló, vonalvastagság 0,35 mm
0808778	ZBF 6:SO/CMS	Jelölőcsík, lapos, fehér, a következő kapocsszélességhez: 6,2 mm

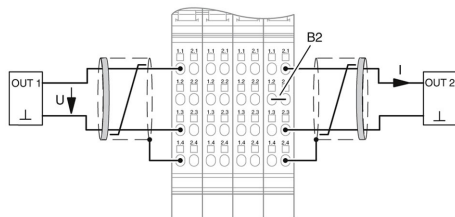
0808710	ZBF 6:UNBEDRUCKT	Jelölőcsík, lapos, Csík, fehér, felirat nélkül, feliratozható a következőkkel: Plotter, Szerelési mód: Bepattintás a lapos táblahoronyba, a következő kapocsszélességhez: 6,2 mm, Szövegmező mérete: 5,15 x 6,15 mm
0803618	ZBFM 6/WH:UNBEDRUCKT	Jelölőlapok, lapos, Szőnyeg, fehér, felirat nélkül, feliratozható a következőkkel: Plotter, Szerelési mód: Bepattintás a lapos táblahoronyba, a következő kapocsszélességhez: 6,2 mm, Szövegmező mérete: 5 x 5,5 mm
0803650	ZBFM 6:SO/CMS	Jelölőlapok, lapos, fehér, a következő kapocsszélességhez: 6,2 mm

dugasz/adapter

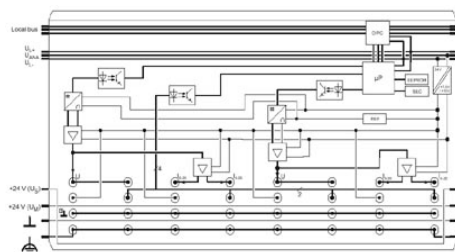
2732664	IB IL AO/CNT-PLSET	Csatlakozó készlet
2726353	IB IL SCN-6 SHIELD	Inline árnyékolódugasz
2726337	IB IL SCN-8	csatlakozó, digitális 1, 2 vagy 8 csatornás Inline kapocshoz
2727608	IB IL SCN-8-CP	Inline csatlakozó, színes jelölés

Rajzok

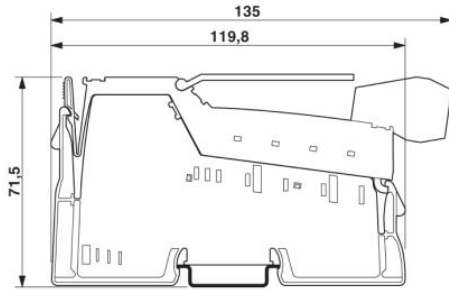
Csatlakozási rajz



Blokkvázlat



Méretrajz



Cím

Phoenix Contact Kft.
Gyár utca 2
2040 Budaörs, Hungary
Telefon +36-23/501-160
Fax +36-23/418-438
<http://www.phoenixcontact.hu>



Phoenix Contact Kft.
Muszaki módosítás fenntartva;