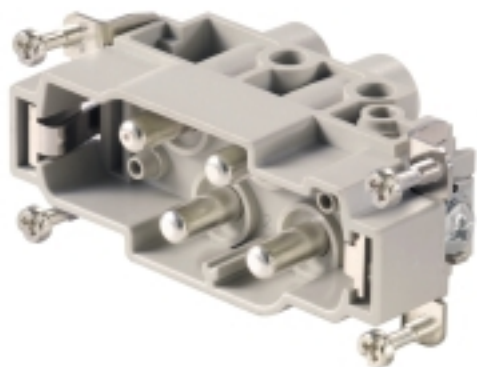


HDC-betét HDC S4/0 MS

Weidmüller Interface GmbH & Co. KG
Klingenbergstraße 16
D-32758 Detmold
Germany
Fon: +49 5231 14-0
Fax: +49 5231 14-292083
www.weidmueller.com



A MixMate sorozatú csatlakozók képesek egyidejűleg átvinni a magas névleges áramerősséget, feszültséget valamint a jeleket.

A vezeték csatlakozás szintjét csavaros csatlakozáshoz terveztük meg.

Csavaros csatlakozás,

Általános rendelési adatok

| | |
|----------------|---|
| Típus | HDC S4/0 MS |
| Rendelési szám | 1023220000 |
| Verzió | HDC-betét, Érintkező, 830 V, 80 A, Pólusszám: 4, Csavaros csatlakozás, Méret: 6 |
| GTIN (EAN) | 4032248739295 |
| Menny. | 1 Stück |

**HDC-betét
HDC S4/0 MS**

Weidmüller Interface GmbH & Co. KG
 Klingenbergstraße 16
 D-32758 Detmold
 Germany
 Fon: +49 5231 14-0
 Fax: +49 5231 14-292083
 www.weidmueller.com

Műszaki adatok**Méreték és tömegek**

| | | | |
|-------------|---------|------------------|------------|
| Szélesség | 34 mm | Szélesség (coll) | 1,339 inch |
| Magasság | 42 mm | Magasság (coll) | 1,654 inch |
| Mélység | 84,5 mm | Mélység (coll) | 3,327 inch |
| Nettó tömeg | 109 g | | |

Hőmérsékletek

Hőmérsékleti határérték -40 °C ... 125 °C

Termék környezetvédelmi megfelelése

REACH SVHC Lead 7439-92-1

Méret

| | | | |
|--------------------|---------|----------------|-------|
| Alap teljes hossza | 84,5 mm | Dugó magassága | 42 mm |
|--------------------|---------|----------------|-------|

Általános adatok

| | | | |
|-----------|---|-------|---|
| Pólusszám | 4 | Méret | 6 |
|-----------|---|-------|---|

Anyag

| | | | |
|--------------------------|--|-------|------------|
| Szigetelőanyag | PC üvegszál-erősítéssel (UL listás és vasúti tanúsítással) | Szín | bézs |
| UL 94 éghetőségi osztály | V-0 | Anyag | Rézötvezet |

Csatlakoztatási adatok

| | | | |
|--|---------------------|--|--------------------|
| Vezeték-keresztmetszet, min. | 1,5 mm ² | Vezeték-keresztmetszet, max. | 16 mm ² |
| Vezeték csatlakozási keresztmetszet AWG, min. | AWG 16 | Vezeték csatlakozási keresztmetszet AWG, max. | AWG 6 |

Kialakítás

| | | | |
|---------------------|-----------|--------------------|----------------------|
| Termékcsalád | HDC-betét | Terméktípus | Betét |
| Típus | Érintkező | Csatlakozás típusa | Csavaros csatlakozás |
| Fej mérete, csillag | Gr. PH2 | | |

**HDC-betét
HDC S4/0 MS**

Weidmüller Interface GmbH & Co. KG
Klingenbergstraße 16
D-32758 Detmold
Germany
Fon: +49 5231 14-0
Fax: +49 5231 14-292083
www.weidmueller.com

Műszaki adatok**PE csatlakozási adatok**

| | | | |
|---|----------------------|--|---------------------|
| Csatlakozás típusa PE | Csavaros csatlakozás | Csupaszolási hossz, PE-csatlakozás | 13 mm |
| Fej mérete, csillag | Gr. PH2 | Keresztmetszet csatlakoztatott vezetékhez, finomsodratú, érvéghüvelyekkel és műanyag gallérokkal DIN 46228/4, névleges csatlakozás, min. | 0,5 mm ² |
| Kés mérete, hornyos (PE-csatlakozás) | SD 1.2 x 6.5 | Névleges keresztmetszet | 16 mm ² |
| PE-csatlakozás max. meghúzási nyomatéka | 2,5 Nm | PE-csatlakozás min. meghúzási nyomatéka | 2 Nm |
| Rögzítőcsavar | M 5 | Vezeték csatlakozási keresztmetszet, finomsodratú, max. | 16 mm ² |
| Vezeték csatlakozási keresztmetszet, finomsodratú, min. | 0,5 mm ² | Vezeték csatlakozási keresztmetszet, finomsodratú, érvéghüvelyekkel és műanyag gallérokkal DIN 46228/4, névleges csatlakozás, max. | 16 mm ² |
| Vezeték keresztmetszet, AWG (PE), max. | AWG 6 | Vezeték keresztmetszet, AWG (PE), min. | AWG 20 |
| Vezeték keresztmetszet, tömör, max. | 16 mm ² | Vezeték keresztmetszet, tömör, min. | 0,5 mm ² |

Tápirintkező

| | | | |
|--|----------------------|--|---------------------|
| Csatlakozás típusa, tápirintkező | Csavaros csatlakozás | Csupaszolási hossz, teljesítmény-érintkező | 15 mm |
| Névleges feszültség (DIN EN 61984), tápirintkező | 830 V | Névleges lökőfeszültség (DIN EN 61984), tápirintkező | 8 kV |
| Névleges áram (DIN EN 61984), táp | 80 A | Pólusszám, teljesítmény-érintkező | 4 |
| Rögzítési tartomány, tápirintkező, max. | 16 mm ² | Rögzítési tartomány, tápirintkező, min. | 1,5 mm ² |

Változat

| | | | |
|---|----------------------|--|---------------------|
| Anyag | Rézötvözet | Biztosítócsavar | M 6 |
| Csatlakozás típusa | Csavaros csatlakozás | Csupaszolási hossz, névleges csatlakozás | 15 mm |
| Felületi minőség | Ezüst-passzivált | Keresztmetszet csatlakoztatott vezetékhez, finomsodratú, érvéghüvelyekkel és műanyag gallérokkal DIN 46228/4, névleges csatlakozás, min. | 0,5 mm ² |
| Kés mérete, hornyos (csavaros csatlakozás) | 1,0 x 5,5 mm | Min. nyomaték a főérintkező számára | 1,5 Nm |
| Méret | 6 | Primer érintkező max. nyomatéka | 3 Nm |
| Térfogati ellenállás | ≤ 1 mΩ | Vezeték csatlakozási keresztmetszet AWG, max. | AWG 6 |
| Vezeték csatlakozási keresztmetszet AWG, min. | AWG 16 | Vezeték csatlakozási keresztmetszet, finomsodratú, max. | 16 mm ² |
| Vezeték csatlakozási keresztmetszet, finomsodratú, min. | 0,5 mm ² | Vezeték csatlakozási keresztmetszet, finomsodratú, érvéghüvelyekkel és műanyag gallérokkal DIN 46228/4, névleges csatlakozás, max. | 16 mm ² |
| Vezeték keresztmetszet, tömör, max. | 16 mm ² | Vezeték keresztmetszet, tömör, min. | 0,5 mm ² |
| Vezeték-keresztmetszet, max. | 16 mm ² | Vezeték-keresztmetszet, min. | 1,5 mm ² |

Besorolások

| | | | |
|------------|-------------|------------|-------------|
| ETIM 3.0 | EC002413 | ETIM 4.0 | EC002413 |
| ETIM 5.0 | EC001121 | ETIM 6.0 | EC000438 |
| UNSPSC | 30-21-18-01 | eClass 6.2 | 27-26-12-90 |
| eClass 7.1 | 27-44-02-90 | eClass 8.1 | 27-44-02-90 |
| eClass 9.0 | 27-44-02-05 | eClass 9.1 | 27-44-02-05 |

A létrehozás dátuma 2019. július 24. 19:52:08 CEST

A katalógus állapota 19.07.2019 / A műszaki módosítások jogát fenntartjuk.

Adatlap**HDC-betét
HDC S4/0 MS**

Weidmüller Interface GmbH & Co. KG
Klingenbergstraße 16
D-32758 Detmold
Germany
Fon: +49 5231 14-0
Fax: +49 5231 14-292083
www.weidmueller.com

Műszaki adatok**Jóváhagyások**

Jóváhagyások



ROHS

Megfelel

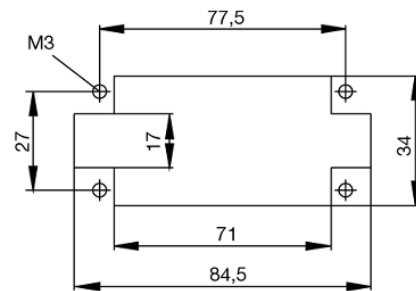
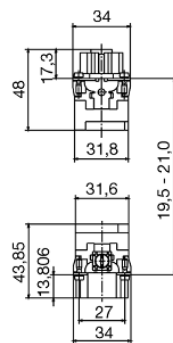
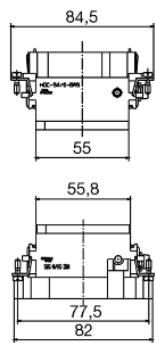
Letöltések

| | |
|--------------------|---|
| Brochure/Catalogue | CAT 3 HDC 17/18 EN FL FIELDWIRING EN |
| Engineering Data | STEP |
| Tervezési adatok | EPLAN, WSCAD |

**HDC-betét
HDC S4/0 MS**

Weidmüller Interface GmbH & Co. KG
 Klingenbergstraße 16
 D-32758 Detmold
 Germany
 Fon: +49 5231 14-0
 Fax: +49 5231 14-292083
 www.weidmueller.com

Rajzok



Tightening torques and screwing tools

| Screw size | Connector type | Dia. tightening torque in Nm | Recommended blade inserts and AF size for hexagon socket |
|---------------------------------------|---|---|--|
| M 2.5 | Signal contacts | | |
| | S 6/6 | 0.5 - 0.55 | SD 0.6 x 3.5 mm or PZO |
| | S 6/12 | 0.5 - 0.55 | SD 0.6 x 3.5 mm or PZO |
| M 2.9 x 0.5 | Fastening screws | | |
| | HQ 4/2 | 0.8 (plastic) / 1.1 (metal) | SD 0.6 x 3.5 mm or PH0 |
| | HQ 8 | 0.8 (plastic) / 1.1 (metal) | SD 0.6 x 3.5 mm or PH0 |
| | HQ 17 | 0.8 (plastic) / 1.1 (metal) | SD 0.6 x 3.5 mm or PH0 |
| M 3 | Contact screws | | |
| | HA 3 | 0.5 - 0.55 | SD 0.5 x 3.0 mm |
| | HA 4 | 0.5 - 0.55 | SD 0.5 x 3.0 mm |
| | HA 10 bis HA 48 | 0.5 - 0.55 | SD 0.6 x 3.5 mm or PH0 |
| | HE | 0.5 - 0.55 | SD 0.6 x 3.5 mm or PZO |
| | HVE | 0.5 - 0.55 | SD 0.6 x 3.5 mm or PZO |
| | Signal contacts: | | |
| | S 4/2 | 0.5 - 0.55 | SD 0.6 x 3.5 mm or PZO |
| | S 4/8 | 0.5 - 0.55 | SD 0.6 x 3.5 mm or PZO |
| | PE connection via female contact | | |
| | S 4 | 0.5 - 0.8 | SD 0.6 x 3.5 mm |
| | ConCept modular frame, metal | 0.5 - 0.55 | SD 0.6 x 3.5 mm |
| | PE terminal | | |
| | HQ 5 | 0.5 - 0.55 | SD 0.6 x 3.5 or 0.8 x 4 mm |
| | HQ 7 | 0.5 - 0.55 | SD 0.6 x 3.5 or 0.8 x 4 mm |
| | Fastening screws | 0.5 - 0.55 | SD 0.6 x 3.5 mm or PZO |
| | Guide pin | 0.5 - 0.55 | SD 0.6 x 3.5 mm or PZO |
| | Guide bush | 0.5 - 0.55 | SD 0.6 x 3.5 mm or PZO |
| | Coding pins | 0.5 - 0.55 | SD 0.6 x 3.5 mm or PZO |
| | M 4 | Contact screws | |
| HSB | | 1.2 - 1.5 | SD 0.6 x 3.5 or 0.8 x 4 mm or PZ1 |
| PE connection via male contact | | | |
| S 4 | | 0.5 - 0.8 | SD 0.6 x 3.5 mm |
| ConCept modular frame, metal | | 1.2 - 1.5 | SD 0.6 x 3.5 mm |
| PE terminal | | | |
| HA | | 1.2 - 1.5 | SD 0.6 x 3.5 or 0.8 x 4 mm or PH1 |
| HE | | 1.2 - 1.5 | SD 0.6 x 3.5 or 0.8 x 4 mm or PH1 |
| HEE | | 1.2 - 1.5 | SD 0.6 x 3.5 or 0.8 x 4 mm or PH1 |
| HVE | | 1.2 - 1.5 | SD 0.6 x 3.5 or 0.8 x 4 mm or PH1 |
| HD | | 1.2 - 1.5 | SD 0.6 x 3.5 or 0.8 x 4 mm or PZ1 |
| HDD | | 1.2 - 1.5 | SD 0.6 x 3.5 or 0.8 x 4 mm or PZ1 |
| S 6/6 (for signal contacts) | | 1.2 - 1.5 | 0.8 x 4 mm or PZ1 |
| ConCept modular frame, plastic | | 1.2 - 1.5 | 0.8 x 4 mm or PZ1 |
| M 5 | | PE terminal | |
| | HSB | 2 - 2.5 | SD 1 x 5.5 mm or PZ2 |
| | S 4/0 (Screw connection) | 2 - 2.5 | SD 1.2 x 6.5 mm or PH2 |
| | S 4/0 (Axial screw connection) | 2 - 2.5 | SD 0.8 x 4 mm or PZ 2 |
| | S 4/2 | 2 - 2.5 | SD 1.2 x 6.5 mm or PH2 |
| | S 4/8 | 2 - 2.5 | SD 1.2 x 6.5 mm or PH2 |
| | S 6/12 | 2 - 2.5 | SD 0.8 x 4 mm or PZ 2 |
| | S 6/36 | 2 - 2.5 | SD 1.2 x 6.5 mm or PH2 |
| | S 8/24 | 2 - 2.5 | SD 1.2 x 6.5 mm or PH2 |
| | S 12/2 | 2 - 2.5 | SD 1.2 x 6.5 mm or PH2 |
| | M 6 | Power contacts | |
| S 4/0 (Screw connection) | | 1.2 (1.5 mm ²) / 2 (2.5 mm ²) / 3 (4-16 mm ²) | SD 0.8 x 4 mm |
| S 4/2 | | 1.2 (1.5 mm ²) / 2 (2.5 mm ²) / 3 (4-16 mm ²) | SD 0.8 x 4 mm |
| S 4/8 | | 1.2 (1.5 mm ²) / 2 (2.5 mm ²) / 3 (4-16 mm ²) | SD 0.8 x 4 mm |
| M 7 x 0.75 | Power contacts | | |
| | S 4 | 1.1 - 1.7 | SW 2 |
| | S 6/6 (+ PE) | 6 - 8 | SW 4 |
| M 8 x 0.75 | Power contacts | | |
| | S 6/12 | 1.1 - 1.7 | SW 2 |
| | S 8/0 (+ PE) | 6 (10-16 mm ²) - 7 (25 mm ²) | SW 4 |
| M10 x 1 | Power contacts | | |
| | S 4/0 (Axial connection) | 2 - 3 | SW 3 |

Increasing the tightening torque does not improve the contact resistance. The stated torque settings offer optimal mechanical, thermal and electrical conditions. Exceeding the recommended values may even damage the conductor and terminal.