

**ACT20P
ACT20P-BRIDGE-S**

Weidmüller Interface GmbH & Co. KG
 Klingenbergstraße 16
 D-32758 Detmold
 Germany
 Fon: +49 5231 14-0
 Fax: +49 5231 14-292083
 www.weidmueller.com

Product image**ACT20P: The flexible solution**

- Precise and highly functional signal converters
- Simple configuration via display (Pro DCDC II), FDT/DTM software or DIP switch
- Release levers simplify handling
- More space in the control cabinet, from 12.5 mm wide for two channels

Általános rendelési adatok

Típus	ACT20P-BRIDGE-S
Rendelési szám	1067250000
Verzió	Mérőhíd-jelátalakító, Resistance measuring bridge, 0(4)-20 mA
GTIN (EAN)	4032248820856
Menny.	1 Stück

**ACT20P
ACT20P-BRIDGE-S**

Weidmüller Interface GmbH & Co. KG
Klingenbergstraße 16
D-32758 Detmold
Germany
Fon: +49 5231 14-0
Fax: +49 5231 14-292083
www.weidmueller.com

Műszaki adatok**Méreték és tömegek**

Szélesség	22,5 mm	Szélesség (coll)	0,886 inch
Magasság	117,2 mm	Magasság (coll)	4,614 inch
Mélység	113,6 mm	Mélység (coll)	4,472 inch
Nettó tömeg	176 g		

Hőmérsékletek

Páratartalom	10... 90 % páralecsapódás nem megengedett	Tárolási hőmérséklet, max.	85 °C
Tárolási hőmérséklet, min.	-40 °C	Üzemi hőmérséklet, max.	70 °C
Üzemi hőmérséklet, min.	-40 °C	Üzemi hőmérséklet	-40 °C...70 °C
Tárolási hőmérséklet	-40 °C...85 °C		

Hiba valószínűsége

MTTF	543 Years
------	-----------

Termék környezetvédelmi megfelelése

REACH SVHC	Lead 7439-92-1
------------	----------------

UL névleges adatok

UL tanúsítvány	Listing no.: E256486
----------------	----------------------

Bemenet

Bemenetek száma	1	Szenzor	Ellenállásmérő-híd, Total resistance of all parallel resistance measuring bridges: min. 87Ω
Szenzor tápellátás	120 mA 10 V-nál (= 4 x 350 Ω áthidaló ellenállás)	Bemenet mérési tartomány	± 10 mV / ± 20 mV / ± 30 mV / ± 50 mV (állítható)
Átkötés tápfeszültség	5 V or 10 V	Átkötés érzékenysége	1,0 mV / V - 5,0 mV / V

Kimenet

Típus	Feszültség- és áramkimenet (konfigurálható)	Kimenő feszültség, megjegyzés	0...11 V (beállítható)
Kimenő áram	0...22 mA (beállítható)	terhelő impedancia feszültsége	600 Ω
terhelő impedancia árama	≤ 600 Ω		

Általános adatok

Hosszú idejű elállítódás	0,1 % / 10.000 h	Hőmérséklet együttható	tip. 0,005 % / °C
Ismétlési pontosság	± a jeltartomány 0,05 %-a	Konfiguráció	DIP-kapcsoló és gomb
Linearitás	Tipikusan a jeltartomány ± 0,05 %-a	Lépés válaszideje	< 400 ms (10...90 %)
Potenciálbetáplálás	10...60 V DC	Sín	TS 35
Áramfelvétel	3 W 24 V DC-nél		

**ACT20P
ACT20P-BRIDGE-S**

Weidmüller Interface GmbH & Co. KG
Klingenbergstraße 16
D-32758 Detmold
Germany
Fon: +49 5231 14-0
Fax: +49 5231 14-292083
www.weidmueller.com

Műszaki adatok**Szigetelések koordinálása**

EMC szabványok	EN 61326	Névleges feszültség	300 V _{eff}
Szennyezés súlyossága		Szigetelési feszültség	5,7 kV (bemenet / kimenet, bemenet / tápellátás)
	2		
Túlfeszültség kategória	III		

Kimenet (analóg)

Típus (analóg kimenet)	Feszültség- és áramkimenet (konfigurálható)
------------------------	---

Csatlakozási adatok

Csatlakozás típusa	Csavaros csatlakozás	Meghúzási nyomaték, min.	0,4 Nm
Meghúzási nyomaték, max.	0,6 Nm	Rögzítési tartomány, névleges csatlakozás	2,5 mm ²
Rögzítési tartomány, névleges csatlakozás, min.	0,5 mm ²	Rögzítési tartomány, névleges csatlakozás, max.	2,5 mm ²
Vezeték csatlakozási keresztmetszet AWG, min.	AWG 30	Vezeték csatlakozási keresztmetszet AWG, max.	AWG 14

Besorolások

ETIM 3.0	EC002479	ETIM 4.0	EC002653
ETIM 5.0	EC002653	ETIM 6.0	EC002653
eClass 5.1	27-21-01-07	eClass 6.2	27-21-01-20
eClass 7.1	27-21-01-20	eClass 8.1	27-21-01-20
eClass 9.0	27-21-01-20	eClass 9.1	27-21-01-90

Termékinformáció

Termékinformáció	<p>Az ACT20P-BRIDGE-S híd-mérőjeladó a mérőhíd feszültségét standard jelekké alakítja. A csatlakoztatott mérőhíd gombokkal lehet beállítani. A híd-mérőjeladó max. 4 párhuzamosan kapcsolt, 350 Ω-os mérőhíd kezelhet. A készülék a külön csatlakozóra csatlakoztatott külső gomb vagy PLC-jel használatával alkalmas a társúly egyszerű kompenzálására. A tápegység galvanizált, és le van cásalasztva a bemenetről és a kimenetről (3-utas leválasztás).</p> <p>Tulajdonságok</p> <ul style="list-style-type: none"> • 4 vezetékes és 6 vezetékes mérés • Max. 4 párhuzamosan kapcsolt, 350 Ω-os mérőhíd kezelése • A bemeneti és kimeneti tartományok DIP-kapcsolóval állíthatók • Társúlykompenzálás külső gombbal vagy PLC-jellel • Üzemállapot-kijelzés homloklapi LED-del • 3-utas leválasztás a bemenet, kimenet és tápellátás között.
------------------	--

Jóváhagyások

Jóváhagyások



Approvals	CULUS;
ROHS	Megfelel

A létrehozás dátuma 2019. július 24. 20:10:38 CEST

A katalógus állapota 19.07.2019 / A műszaki módosítások jogát fenntartjuk.

ACT20P ACT20P-BRIDGE-S

Weidmüller Interface GmbH & Co. KG
Klingenbergstraße 16
D-32758 Detmold
Germany
Fon: +49 5231 14-0
Fax: +49 5231 14-292083
www.weidmueller.com

Műszaki adatok

Letöltések

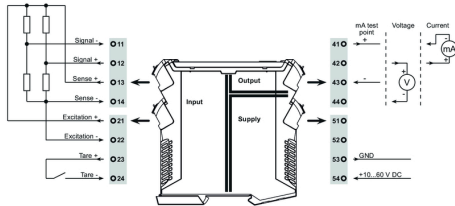
Approval/Certificate/Document of Conformity	Declaration of Conformity
Brochure/Catalogue	CAT 4.1 ELECTR 16/17 EN
Engineering Data	STEP
Software	DIP switch configuration tool
Tervezési adatok	EPLAN_WSCAD
User Documentation	Quickstart_german.pdf Instruction sheet

**ACT20P
ACT20P-BRIDGE-S**

Weidmüller Interface GmbH & Co. KG
Klingenbergstraße 16
D-32758 Detmold
Germany
Fon: +49 5231 14-0
Fax: +49 5231 14-292083
www.weidmueller.com

Rajzok

Elektromos szimbólum

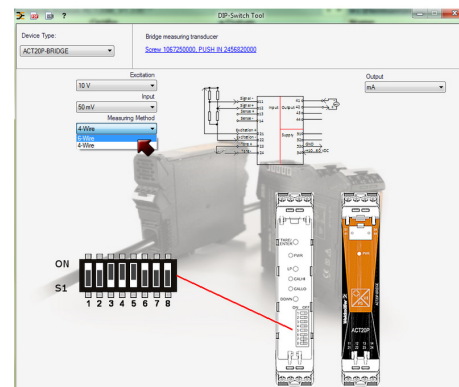
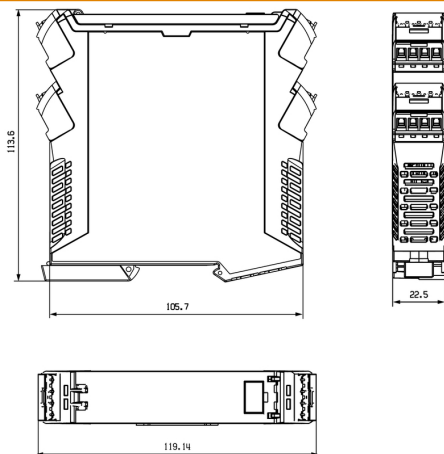


DIP switch setting

		DIP switch							
Excitation	10 V	1	2	3	4	5	6	7	8
	5 V	<input checked="" type="checkbox"/>							
Output	mA	1	2	3	4	5	6	7	8
	V	<input checked="" type="checkbox"/>							
Input span	10 mV	1	2	3	4	5	6	7	8
	20 mV			<input checked="" type="checkbox"/>					
	30 mV					<input checked="" type="checkbox"/>			
	50 mV						<input checked="" type="checkbox"/>		
Measuring method	4-wire	1	2	3	4	5	6	7	8
	6-wire							<input checked="" type="checkbox"/>	<input checked="" type="checkbox"/>

■ = ON

Méretrajz



example for DIP switch setting (with ACT20 tool)