

## UNIVERZÁLIS TÖLTŐKÉSZÜLÉK, VC 88

Rendelési szám: 20 10 00

### Rendeltetésszerű használat

A termék 3,4 - 4,2 V-os, vagy 6,8 - 8,4 V-os Li-ion/Li-Po akkuk, valamint 1,2 V-os NiMH/NiCd ceruza vagy mikroakkuk töltésére alkalmas.

A termék jellemzői: felismeri a rövidzárlatot, túlterhelést és a póluscserét. A töltőt egy 100 – 240 V/AC, 50/60 Hz-es hálózati dugaszoló aljzatról, vagy egy 12 V-os szivargyújtóról lehet üzemeltetni. A töltőt csak száraz helyiségben és környezetben működtesse. Ne tegye ki a terméket nedvességnek.

Biztonsági és engedélyezési okokból (CE) tilos a készülék átalakítása és/vagy módosítása. Ha a készüléket a fent leírtaktól eltérő célokra használja, a készülék károsodhat. Ezen kívül a szakszerűtlen kezelés miatt rövidzárlat, tűz, áramütés stb. veszélye is fennállhat. Olvassa át figyelmesen a használati útmutatót, és őrizze meg. Ha a készüléket másoknak továbbadja, adja hozzá a használati útmutatót is.

### A szállítás tartalma

Akkutöltő  
Hálózati adapter  
Gépkocsi adapter  
Használati útmutató

### Biztonsági előírások

Figyelmesen olvassa el a használati útmutatót, és tartsa be különösen a biztonsági utasításokat. Ha nem tartja be az ebben a használati útmutatóban szereplő biztonsági előírásokat és a szakszerű használatra vonatkozó információkat, az ebből eredő személyi sérülésekért vagy anyagi károkért nem vállalunk felelősséget. Ezen kívül ilyen esetekben érvényét veszíti a szavatosság és a garancia is.

#### a) Személyek / a készülék biztonsága

Használat közben gondoskodjon a készülék megfelelő szellőzéséről. Ne állítsa a készüléket asztalterítőre vagy szőnyegre! Állítsa a készüléket • egy sima, stabil és tűzbiztos felületre.

A termék nem játékszer. Tartsa távol a készüléket gyermekektől és háziállatoktól.

Ne hagyja a csomagolóanyagokat szanaszét heverni, mert veszélyes játékszerré válhatnak kisgyermek kezében.

Óvja meg a készüléket szélsőséges hőmérséklettől, közvetlen napsütéstől, erős rázkódásoktól, magas páratartalomtól, nedvességtől, éghető gázoktól, gőzöktől és oldószerektől.

Ne tegye ki a készüléket mechanikai erőhatásnak.

Ha már nem biztonságos a készülék további használata, üzemen kívül kell helyezni, és meg kell akadályozni a véletlen használatát. A biztonságos használat már nem garantálható, ha a készüléken látható sérülések vannak,

nem működik rendeltetésszerűen, hosszabb ideig volt kedvezőtlen viszonyok között tárolva, vagy nehéz szállítási igénybevételnek volt kitéve.

Kezelje óvatosan a készüléket. Ütődéstől, ütéstől vagy akár kis magasságból történő leeséstől is megsérülhet.

Tartsa be azoknak a készülékeknek a használati útmutatóját és biztonsági előírásait is, amelyekhez ezt a készüléket csatlakoztatja.

#### b) Akkuk

Az akkuk behelyezésekor ügyeljen a helyes polarításra.

Vegye ki az akkut, ha a készüléket hosszabb ideig nem használja, hogy megelőzze a kifolyt akku által okozott károkat. A kifolyt vagy sérült elemek a bőrrel érintkezve marási sérülést okozhatnak. Ha sérült akkukat kell kezelni, viseljen védőkesztyűt.

Az akkukat úgy tárolja, hogy gyerekek ne férhessenek hozzájuk. Az akkukat ne hagyja szanaszét, mert gyerekek vagy háziállatok lenyelhetik őket.

Ne szedje szét az akkukat, ne zárja rövidre, és ne dobja tűzbe őket. Soha ne próbáljon feltölteni nem tölthető elemeket. Robbanásveszély!

#### c) Egyebek

Forduljon szakemberhez, ha kétségei támadnak a készülék működésével, biztonságosságával vagy csatlakoztatásával kapcsolatban.

Karbantartási- beállítási- és javítási munkát csak szakemberrel, vagy szakmühellyel végeztessen.

Amennyiben a helyes csatlakoztatással vagy használatl kapcsolatban olyan kérdései vannak, amelyekre az útmutató nem adott választ, forduljon műszaki vevőszolgálatunkhoz, vagy más szakemberhez.

Voltcraft®, Lindenweg 15, D-92242 Hirschau, Tel. 0180/ 586 582 7.

### Akkuk betétele

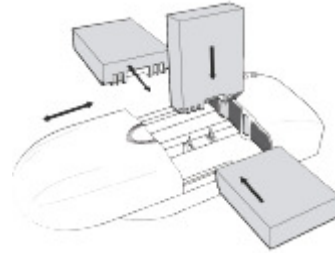
Mindig válassza le a terméket a feszültségforrásról, mielőtt az akkukat berakja, vagy az érintkezőket igazítja.

Egyszerre csak egy Li-ion/Li-Po akku, vagy egy-két NiMH/NiCd akku tölthető. Egyidejű töltés nem lehetséges.

Ezzel a töltőkészülékkel 9 V-os akkuk nem tölthetők.

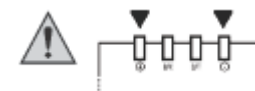
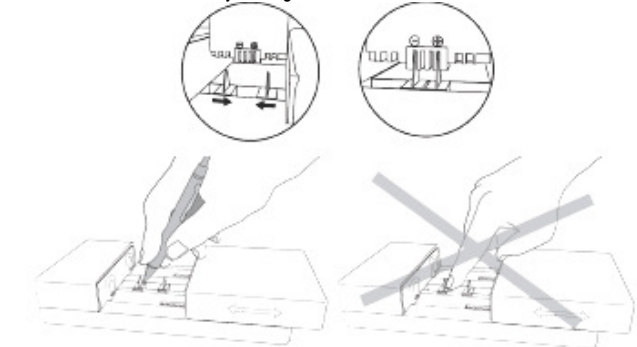
Ne működtesse a terméket felügyelet nélkül.

#### a) 3,4 - 4,2 V és 6,8 - 8,4 V-os Li-ion/Li-Po akkuk berakása



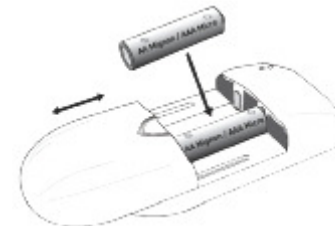
Tolja a termék alsó részét hátrafelé, és tartsa egy kézzel rögzítve. Szorítsa be az akkut először ideiglenesen a töltőbe, a bemutatott három pozíció közül az egyikbe. Irányítsa közben az akku plusz pólusát a töltő plusz pólusára. Tájékozódjon az AA és AAA akkukhoz való jelölésnél, hogy megtalálja a termék plusz pólusát.

Tolja el az érintkezőket óvatosan egy golyóstollal, és irányítsa őket az akku plusz és mínusz pólusára. Ne használja az ujját az érintkezők eltolására, az érintkezők eközben könnyen megsérülhetnek.



Az akkuk kettőnél több érintkezővel rendelkeznek. Ügyeljen arra, hogy a termék érintkezői csak az akku plusz és mínusz pólusát érintsék. A helytelenül berakott akkuk károsodhatnak.

#### b) 1,2 V NiMH/NiCd ceruza- vagy mikroakkuk berakása



1. Tolja a töltő alsó részét hátrafelé, és tartsa egy kézzel rögzítve.
2. Tegyen be egy vagy két 1,2 V-os NiMH/NiCd ceruza- vagy mikroakkut helyes polaritással.
3. Engedje el a töltő alsó részét, hogy az akkuk szorosan legyenek a töltőben.

#### Akkuk töltése

1. Tegye be az akkukat a pólusokra ügyelve.
2. Csatlakoztassa a töltőt a hálózati dugóval a hálózati dugaszoló aljzatba, vagy a gépkocsi-adapter közvetítésével egy szivargyújtóba.
3. A zöld LED és a piros LED mutatják a töltési állapotot.

zöld LED	piros LED	
ki	ki	Nincs, vagy túl alacsony hálózati feszültség van jelen.
villog	be	Töltés folyamatban
be	be	Akku fel van töltve
ki	be	Hálózati feszültség van. Az akku hibásan van betéve, vagy nincs megfelelően • az érintkezőkkel összekötve.
villog	villog	A töltési folyamat 11 óra után automatikusan befejeződött. Az akkukat nem sikerült teljesen feltölteni. Hibás akku. Hiba: vegye ki az összes akkut, és indítson egy új töltési folyamatot.

### Biztosítékcseré

Csavarozza le a gépkocsi adapter fedőkupakját.

Vegye ki a hibás biztosítékot, és cserélje ki egy azonos típusú új biztosítékra. (F 2A L 250 V)

Csavarozza a fedőkupakot vissza a gépkocsi adapterre.

### Ártalmatlanítás

#### a) Készülék

Az elektronikus készülékek nyersanyagoknak tekintendők, és nem valók a háztartási szemétkébe.

Élettartama végén az érvényes törvényi előírásoknak megfelelően kell ártalmatlanítani a terméket.

Vegye ki belőle az esetleg benne lévő elemet, és elkülönítve távolítsa el.

#### b) Elemek/akkuk

Ön, mint végfelhasználó, törvényileg kötelezett minden elhasznált elem és akku leadására; tilos őket a háztartási szeméttel együtt eltávolítani!

A károsanyag tartalmú elemek/akkumulátorok az itt látható szimbólumokkal vannak megjelölve, amelyek a háztartási szemét útján történő eltávolítás tilalmára utalnak. A legfontosabb nehézfémek jelölései a következők: Cd=kadmium, Hg=higany, Pb=ólom (a jelölés az elemeken és akkumulátorokon pl. a szöveg mellett látható kuka ikon alatt található).

Az elhasznált elemek/akkuk ingyenesen leadhatók a lakóhely gyűjtőhelyein, fiókjainkban, valamint minden olyan helyen, ahol elemeket/akkukat forgalmaznak.

Ezzel eleget tesz törvényi kötelezettségeinek és hozzájárul a környezet védelméhez. Impresszum

Ez a használati útmutató a Voltcraft® publikációja, Lindenweg 15, D-92242 Hirschau, tel. 0180/ 586 582 7.

(www.voltcraft.de).

Minden jog, beleértve a fordítás jogát is, fenntartva. Mindennemű másolat, pl. fotokópia, mikrofilm, vagy elektronikus adatfeldolgozásban való regisztrálás csak a kiadó írásbeli engedélyével lehetséges. Utánnymás - kivonatos formában is - tilos.

Jelen használati útmutató megfelel a technika aktuális állásának a nyomtatás idején. Műszaki és felszereltségi változtatás joga fenntartva.

© Copyright 2012 by Voltcraft® V2\_0512\_02

### Műszaki adatok

#### Hálózati adapter:

Bemeneti feszültség.....100 – 240 V/AC, 50/60 Hz, 0,25 A

Kimeneti feszültség 12V/ DC, 500 mA

#### Gépkocsi adapter:

Bemeneti feszültség.....12 V

Biztosíték.....F 2 A L 250 V

#### Töltőkészülék

Akkutípusok.....3,4 - 4,2 V vagy 6,8 - 8,4 V Li-ion/Li-Po akkuk, 1,2 V-os NiMH/NiCd ceruza- vagy mikroakkuk

Nem alkalmas.....Canon BP-809, BP-819, BP-827, LP-E6

Koycera BP-800/1000 Leica M8 akkukhoz

3,4 – 4,2 V Li-ion/Li-Po (14500, 10440, 18650)

3 V-os lítium akkuk CR-V3, CR123A

Töltőfeszültség/ -áram..... 4,2 – 8,4 V/DC, 700 mA (Li-ion/Li-Po)

2 x 1,4 V/DC, 700 mA (NiMH/NiCd)

Üzemelési hőmérséklet..... °C ... +40°C

Üzemelési légnedvesség.....0 – 85 %

Méret (Szé x Ma x Mé)..... 125 x 65 x 27 mm

Súly: 85 g